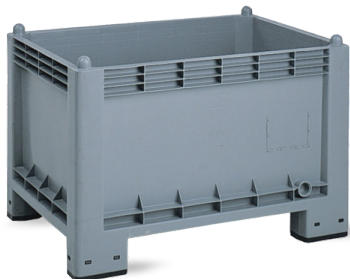


Caisse palette plastique pleine légère 1000 x 700

Palox plastique - Fond et parois pleins - 300 L

Départ usine **24h / 48h**



Points forts du produit

- Caisse palette plastique légère et robuste
- Inattaquable par les acides, la graisse et les solvants
- En PP de qualité industrielle ou alimentaire certifiée
- Superposable et gerbable en toute sécurité
- Piètement : pieds ou roues

Description

Caisse palette plastique ou palox disponible en deux versions.

En **polypropylène PP de qualité alimentaire certifiée**.

En **polypropylène PP recyclé de qualité industrielle**

Idéale pour l'industrie textile, pharmaceutique, métallurgique et mécanique, le traitement du caoutchouc et des matières plastiques.

Versatile et robuste, sa rigidité structurelle lui permet de **résister à la déformation**.

Parois intérieures lisses autorisant le **stockage de liquides**, avec deux sorties latérales pouvant être équipées de bouchon à vis ou de robinets à sphère (disponible en option)

Facile à nettoyer, elle n'absorbe ni les odeurs ni l'humidité et peut être stockée en plein air, résistant aux UV et à des températures comprises entre +5°C et +70°C.

Caisse-palette pouvant être **superposée et gerbée**.

Le gerbage est sécurisé par 4 guides cylindres/sphériques dans les quatre angles sur lesquels les pieds viennent s'emboîter. Elle peut être superposée et gerbée avec et sans roulettes.

Par ailleurs les 35 mm d'emboîtement assurent la **sécurité maximale et la stabilité** de la caisse-palette lors du gerbage.

Dans la version avec pieds d'appui ou roulettes, elle peut être déplacée avec un gerbeur ou un chariot élévateur.

Caractéristiques techniques

Capacité : 300 litres

Portée maximum : 300 Kg

Portée maximum en superposition : 1200 Kg

Matériel : PP vierge ou recyclé inattaquable par les acides, la graisse et les solvants

Dimensions

Extérieures : 1000 x 700 x 650 mm

Intérieures : 940 x 640 x 500 mm

Hauteur des pieds : 120 mm

Certifications



Voir en ligne Caisse palette plastique pleine légère 1000 x 700

[Retrouvez toutes nos gammes sur www.axess-industries.com](http://www.axess-industries.com)

Espace entre les pieds : 640 / 505 mm

Empattement entre les 2 guides cylindres : 920 / 620 mm

Versions disponibles

Disponible sur pieds et roues pivotantes

Couvercle avec poignée disponible en accessoire optionnel.

Robinet à sphère ou bouchon disponibles en accessoires optionnels

Coloris

PP vierge : gris

PP recyclé : gris foncé

Caractéristiques techniques

RÉFÉRENCE	PIÉTEMENT	VOLUME (L)	CHARGE STATIQUE (KG)	CHARGE DYNAMIQUE (KG)	CHARGE GERBÉE (KG)	GERBABLE	MATIÈRE	COLORIS	POIDS (KG)
19.0176.03	4 pieds	300	300	300	1200	4/1	PP recyclé	Gris foncé	16,1
19.0176.01		300	300	300	1200	4/1	PP vierge	Gris	16,1
19.0176.04	4 roues piv.	300	300	300	1200	4/1	PP recyclé	Gris foncé	20,5
19.0176.02		300	300	300	1200	4/1	PP vierge	Gris	20,5

Accessoires disponibles pour Caisse palette plastique pleine légère 1000 x 700

Nom	Délai
Porte-étiquettes pour caisse palette plastique - Référence : 19.0786.01	Consultez nous
Robinet à sphère pour caisse palette plastique - Référence : 19.1225.01	Consultez nous
Bouchon à vis pour caisse palette - Référence : 19.1226.01	Consultez nous

Autres photos du produit



Voir en ligne Caisse palette plastique pleine légère 1000 x 700

Retrouvez toutes nos gammes sur www.axess-industries.com