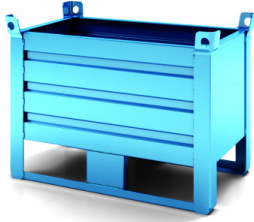


Caisse-palette tôle compacte

Départ usine **6 à 8 sem.**



Points forts du produit

- Caisse palette métallique compacte, sur 2 semelles longitudinales
- Idéale pour le transport, le stockage en vrac de produits et pour son stockage
- Gerbable 3/1 sur 4 niveaux
- Deux charges au choix : 400 ou 800 kg
- Différentes dimensions et coloris de caisses palettes disponibles

Description

Caisse-palette métallique compacte pouvant supporter une charge allant jusqu'à **800 kg**.

Le conteneur compact est gerbable 3/1 soit 4 niveaux de gerbage.

Type de piétement : **sur skis**.

Structure mécano-soudée à **semelles longitudinales**.

Manipulation par chariot élévateur.

Fond embouti, 2 côtés longitudinaux emboutis + 2 côtés latéraux lisses.

Bords supérieurs roulés pour sécuriser la manutention.

Finition Epoxy polymérisée.

Commande minimum par coloris et référence.

Finition galvanisée sur demande.

Pour une demande de [sur mesure](#) sur les caisses palettes métalliques, merci de remplir et de nous retourner [ce document complété](#).

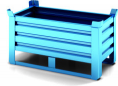
Caractéristiques techniques

RÉFÉRENCE	CHARGE (KG)	DIM. EXT. LXLXH (MM)	HAUT. UTILE (MM)	HAUT. PASSAGE FOURCHES (MM)	HAUT. OREILLES (MM)	ELINGABLE	POIDS (KG)
12.0678.01	400	655 x 335 x 380	230	100	50	Non	15
12.0679.01	800	800 x 460 x 615	400	150	65	Non	38
12.0679.04	400	650 x 330 x 370	230	70	40	Oui	12
12.0679.05	800	800 x 460 x 610	400	120	60	Oui	37

Voir en ligne Caisse-palette tôle compacte

Retrouvez toutes nos gammes sur www.axess-industries.com

Autres photos du produit



Voir en ligne Caisse-palette tôle compacte

Retrouvez toutes nos gammes sur www.axess-industries.com