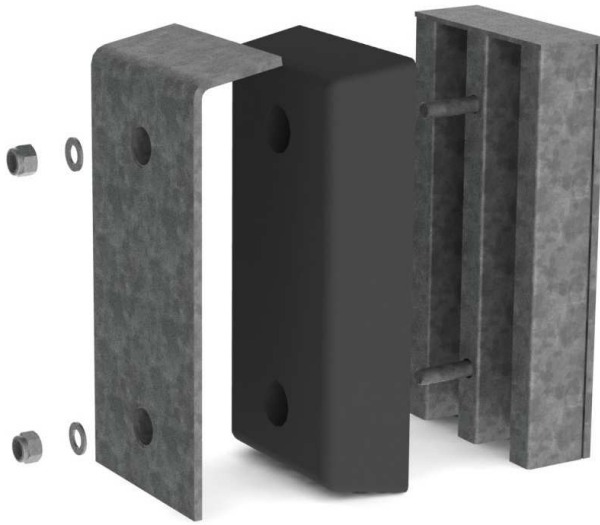


## Butoirs de quai



Les butoirs de quai de Loading Systems sont des butoirs en caoutchouc de très grande qualité et très rebondissant.

### Caractéristiques

- Bonne protection de l'immeuble et du véhicule
- Différentes dimensions et modèles
- Disponible pour des applications diverses
- Consoles et plaques de protection disponibles en RAL 9005 ou galvanisé à chaud



### Butoirs en caoutchouc

Les butoirs de quai en caoutchouc de Loading Systems sont fabriqués en caoutchouc absorbant l'impact pour protéger l'immeuble et le véhicule.

Tous les butoirs de quai sont équipés d'orifices de montage galvanisés.

Numéro d'article	Dimensions LxHxP (mm)	Poids par pair (kg)
<b>912-300</b>	250x300x100	12
<b>912-408</b>	80x400x70	8
<b>912-500</b>	250x500x100	24
<b>912-515</b>	250x500x150	36



### Consoles

Les consoles sont à utiliser pour un montage sécurisé du butoir de quai à l'immeuble. En cas de rénovation, dans lequel le quai de chargement est endommagé, les consoles sont indispensables.

Toutes les consoles sont équipées de tiges filetées.

Numéro d'article	Dimensions LxHxP (mm)	Poids par pair (kg)	Adapté pour
<b>912-730</b>	250x300x10	14	RB300
<b>912-735</b>	250x300x50	21	RB300
<b>912-737</b>	250x300x90	30	RB300
<b>912-750</b>	250x500x10	22	RB500/RB515
<b>912-755</b>	250x500x50	33	RB500/RB515
<b>912-757</b>	250x500x90	48	RB500/RB515



### Plaques de protection

Les plaques de protection sont à utiliser en cas d'usage intensif du quai de chargement. Ces plaques sont disponibles en rectiligne ou en modèle articulé.

Numéro d'article	Dimensions LxHxP (mm)	Poids par pair (kg)	Adapté pour
<b>912-710</b>	230x270x15	10	RB300
<b>912-712*</b>	230x275x15	15	RB300
<b>912-715</b>	230x470x15	18	RB500/RB515
<b>912-717*</b>	230x475x15	22	RB500
<b>912-718*</b>	230x475x15	22	RB515

\* Modèle articulé



### Options

A l'aide de la console de montage, le butoir de quai peut être installé 100 mm au-dessus du niveau du perron.

En option, les consoles et les plaques de protection sont disponibles en galvanisé à chaud.

Numéro d'article	Dimensions LxHxP (mm)	Poids par pair (kg)	Adapté pour
<b>912-760</b>	250x80x160	14	Toutes les consoles
<b>305</b>	Galvanisation à chaud des consoles		
<b>305</b>	Galvanisation à chaud plaques de protection		