

Helmet

CARACTÉRISTIQUES MÉCANIQUES / MECHANICAL CHARACTERISTICS

Châssis et capot en aluminium injecté, phosphaté et thermolaqué, verre trempé plat ou bombé.

Supporting frame and frame made of die cast aluminium, thermo-varnished with polyester dust, flat tempered or lenticular diffuser



Étanchéité / Protection :

Bloc optique / Optical group : IP66

Bloc appareillage / Control gear box : IP65



Finition / Finish :

Peinture polyester selon nuancier RAL

Polyester paint according to RAL color chart



Poids / Weight : 10.5/14



Montage latéral / Side fixing assembly
tube ø 60 / ø 60 male pipe

Montage sommital / Hanging assembly
PG 34 mâle / Male 34 PG



Version latérale / Side fixing version

Une ligne sobre qui permet de s'intégrer aisément à tous les environnements urbains.

A sober design which allows for its easy integration in all urban settings.

MAINTENANCE / MAINTENANCE

Le support vasque s'ouvre par une vis quart de tour.

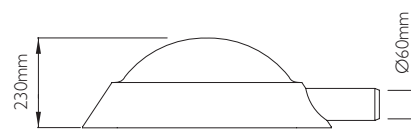
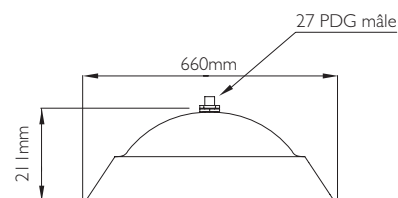
La platine support appareillage est amovible sans outils.

Le support douille, doté d'une équerre réglable, est constitué de matériaux isolants auto-extinguibles à haute résistance thermique et mécanique. Il se démonte manuellement, aisément et sans outil, et se règle en longueur et en hauteur.

The optic cover support opens with a quarter-turn screw.

The pad support apparatus is removable without tools.



The socket cap, which has an adjustable brace, is made of insulating and fire-proof materials, offering extreme heat and mechanical resistance. It can be dismantled by hand easily without the use of tools and adjustable in length and height.

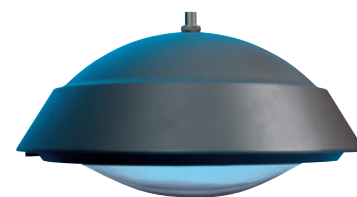


CARACTÉRISTIQUES ÉLECTRIQUES / ELECTRICAL CHARACTERISTICS



Classe 2 / Class 2

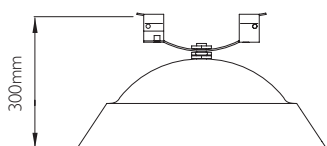
| Sodium Haute Pression  | Iodures Métalliques  |
|--|--|
| 70 - 100 - 150 - 250 W | 35 - 70 - 100 - 150 - 250 W |



Version suspendue / hanging version



Version suspendue sur câble
Hanging on cable version



Version Top
Pole top version

