

Sortimo®

Véhicules Renault

Avec un aménagement Sortimo...



**Pour un devis personnalisé,
un conseil, une question...**

... N'hésitez pas, consultez-nous !

Tel: 00 33 (1) 39 87 44 66

Fax: 00 33 (1) 39 87 51 68

E-mail info@sortimo.fr

**Nous trouverons ensemble
la meilleure solution !**

www.sortimo.fr



...TOUT EST RANGÉ, EN SÉCURITÉ

Sortimo®

Sortimo France
17, Rue Gay Lussac
95500 GONESSE
Tel: 00 33 (1) 39 87 44 66
Fax: 00 33 (1) 39 87 51 68
info@sortimo.fr
www.sortimo.fr

**Sortimo®
inside**

WB 1007642 / 11.2010 - Sous réserve de modifications techniques. Photos et descriptifs non contractuels.

La Combinaison parfaite avec votre Renault



Vous avez choisi un utilitaire Renault. Ce véhicule est adapté à votre métier. Les volumes disponibles, comme les rapports qualité, service, fonction, prix ont répondu à vos attentes.

Sortimo, leader européen avec plus de 35 ans d'expérience, vous propose ses solutions d'Aménagements. A la pointe du progrès, elles font appel à une structure en aluminium légère et robuste, parfaitement évolutive et adaptée à votre Kangoo, Trafic et Master.

Les Aménagements présentés dans cette brochure sont le fruit de notre expérience. Bien évidemment nous sommes à votre entière disposition pour concevoir votre Aménagement répondant parfaitement à vos spécificités et besoins.



Avec Sortimo, vous trouverez l'équipement parfait. Du standard aux demandes particulières, nous trouverons, ensemble, la solution optimale rapidement. A l'image des mallettes, coffrets, Boxx, tiroirs, plateaux et autres tablettes rayonnages, les aménagements Sortimo sont modulaires comme vous pouvez le voir sur la photo ci-dessus. Chaque pièce est à sa place. La sécurité n'est pas mise de côté grâce à nos divers systèmes d'arrimage comme les Barres d'arrêts de charge, les Rails d'arrimage, les Filets de sécurité, sangles ... Transformez votre véhicule en Atelier avec Sortimo!



3 ans garantie



Sécurité



Efficacité



Évolutif



Léger et robuste



Professionnel



Ossature Maxxi

Tiroirs
Ouverture 100 %
Compartimentage en option



L-BOXX
existe en 4 tailles
avec divers accessoires



S-BOXX
Bac tiroir cloisonnable,
amovible, gerbable



Mallettes
avec séparateurs
métalliques et/ou bacs
plastiques



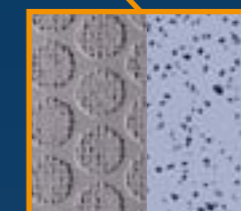
M-BOXX
Grand Bac tiroir
cloisonnable avec ou sans
Poignée et couvercle



Côtés et
protections latérales
Sowaflex®



Porte Relevable
Ouverture parallèle à l'aménagement.
Pas d'encombrement du passage.



Sobogrip+® ou Soboflex®
Plancher de sécurité



T-BOXX
transparente et robuste
avec bacs plastiques

Crash test pour votre sécurité.



Sortimo - protège vos arrières.



Sécurité

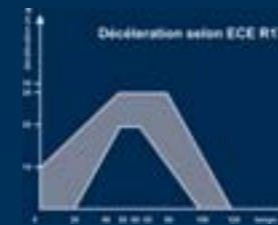
Les véhicules utilitaires modernes sont équipés d'une multitude de dispositifs de sécurité actifs et passifs pour protéger les passagers.

Si les utilisateurs sont très sensibles à ces arguments de sécurité, ils négligent, par contre, trop souvent la sécurisation du chargement.

Sortimo propose de multiples solutions pour ranger et sécuriser efficacement le chargement.

Depuis de nombreuses années, Sortimo réalise des crash-tests en partenariat avec l'industrie automobile en utilisant un matériel standard, un chargement d'au minimum le double du poids de l'aménagement et une décélération selon ECE-R 17.

La sécurisation de votre chargement est aussi notre préoccupation!



Le saviez-vous !

Lors d'un impact à seulement 50 km/h, un chargement de 550 kg représente environ 11 tonnes.



Les Ossatures Maxxi

Le montage le plus simple du monde !



Les Ossatures Maxxi: un montage simple et sûr !

Sortimo, leader sur son marché, a développé en collaboration avec l'industrie automobile des Blocs standards avec leurs fixations.

Ces Blocs se nomment les Ossatures Maxxi (MSF). Les Ossatures Maxxi sont les Blocs les plus grands possibles pour un véhicule donné. Ils sont parfaitement adaptés à la carrosserie.

L'Aménagement est fixé sur notre Plancher de sécurité pour montage Soboflex ou éventuellement Sobogrip.

Les Blocs des Ossatures Maxxi se fixent sans perçage supplémentaire dans la carrosserie du véhicule.

Les kits de fixations utilisent les points d'ancrages prévus par les constructeurs automobiles et vous garantissent une fixation optimale de l'aménagement et par conséquent un très haut niveau de sécurité validé par de nombreux Crash-tests.

Tous les Blocs d'Aménagements vous convaincront par leur parfaite adaptation aux véhicules et par leur exploitation optimale des volumes.

La nature nous a inspiré pour innover et développer le concept d'Ossatures Maxxi. La construction utilisant le bambou nous a servi d'exemple car elle combine les avantages suivants : stabilité, légèreté, très grande résistance, sécurité et souplesse d'utilisation. C'est grâce à ce principe que nous utilisons l'acier, le polypropylène et l'aluminium. Ils vous permettent de gagner en fonctionnalités, sécurité et en rentabilité.

Sortimo
GLOBELYST

La nature est fascinante ... Vivez la avec Sortimo Globelyst !

Vos avantages:

- ▶ Montage rapide et facile dans le véhicule. Réinstallation simple dans un nouveau véhicule identique.
- ▶ Aménagement robuste pour plus de Sécurité, validée par de nombreux crash-tests.
- ▶ Anticorrosion: avec un minimum de perçage, la carrosserie est protégée.
- ▶ Préservation de la valeur du véhicule, pas de surcoût à la restitution en fin de Leasing.
- ▶ Aménagement particulièrement léger pour gagner du poids – pour plus de chargement.
- ▶ Aménagement particulièrement léger pour économiser le carburant, l'usure des pneumatiques, suspensions ...
- ▶ Respect de l'environnement: utilisation de Matériaux recyclables et démontables.
- ▶ Garantie de 3 ans si le montage des aménagements est effectué par une Station ou un Centre de montage agréé Sortimo.

Sortimo, toujours à votre service.



Ossatures Maxxi

Le Montage en images, vraiment sans problème:

Livraison des blocs assemblés (1). Les Pattes de fixation pré pliées sont fournies avec tous les matériels de fixation (2). Introduire les tasseaux avec les Pattes de fixation adaptées dans les Montants Profilés et les fixer à la bonne hauteur, voir les notices pour montage (3). Percer les points de fixation dans le Plancher aux endroits repérés (4). Retourner le Plancher en le protégeant et insérer au marteau les Inserts à griffes (5). Poser le Plancher dans le véhicule, positionner l'Aménagement (6). Repérer les points d'ancrage sur la carrosserie (7). Positionner les Plaques de fixation (8). Les fixer avec les Rondelles taraudées (9). Fixer l'Aménagement au plancher de sécurité pour montage Soboflex (10), et à la carrosserie (11). C'est fini, c'est simple ...

Pour un devis personnalisé ... consultez-nous !

Renault Kangoo

Empattement 2697 mm

Pour autre modèle
de véhicule,
nous consulter.



Côté conducteur (gauche)



Plancher de sécurité Soboflex

- ▶ Multipli revêtement phénolique gris + barres de seuils
- ▶ Antidérapant
- ▶ Très résistant et facile d'entretien



KA LI-1

- ▶ 1 Bandeau Arrêt de charge
- ▶ 1 Tablette Ouverte à 7 Bacs tiroirs S-BOXX
- ▶ 2 Tablettes Rayonnage avec tapis caoutchouc et 3 séparateurs réglables

L x P x H = 1246 x 382 x 1049 mm
Poids : 28,9 kg environ



KA LI-2

- ▶ 1 Bandeau Arrêt de charge
- ▶ 1 Tablette Ouverte à 4 Bacs tiroirs S-BOXX
- ▶ 2 Tablettes Rayonnage avec tapis caoutchouc et 2 ou 3 séparateurs réglables
- ▶ 1 Tablette à Rebords avec tapis caoutchouc et 1 séparateur réglable
- ▶ 2 Mallettes T-BOXX sur Plateaux
- ▶ 1 Sangle

L x P x H = 1246 x 382 x 1049 mm
Poids : 48,5 kg environ



KA LI-3

- ▶ 1 Bandeau Arrêt de charge
- ▶ 1 Tablette Ouverte à 4 Bacs tiroirs S-BOXX
- ▶ 1 Sangle
- ▶ 2 Tiroirs sur glissières télescopiques avec tapis caoutchouc et séparateurs réglables
- ▶ 1 Tablette à Rebords avec tapis caoutchouc et 1 séparateur réglable
- ▶ 1 Tablette Rayonnage avec tapis caoutchouc et 3 séparateurs réglables
- ▶ 2 Bacs tiroirs M-BOXX avec poignée

L x P x H = 1246 x 382 x 1049 mm
Poids : 41,7 kg environ

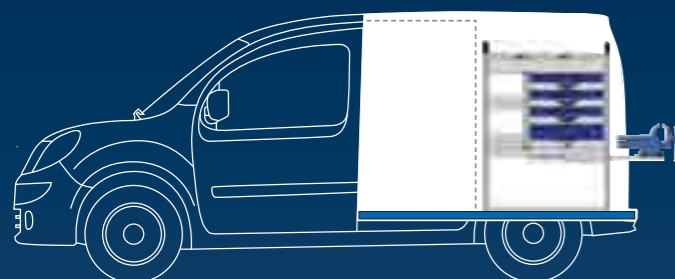


KA 4

- ▶ 1 Plancher Inférieur Sobogrip+
- ▶ 3 Tiroirs sur glissières télescopiques
- ▶ 1 Plancher Supérieur Soboflex

Poids : 75,2 kg environ

Côté passager (droite)



Protection latérale Sowaflex (gauche + droite)

- ▶ Polypropylène structuré (Gris)
- ▶ Très résistant aux chocs, aux griffures et à l'humidité



KA RE-1

- ▶ 1 Porte Relevable
- ▶ 2 Tiroirs sur glissières télescopiques avec tapis caoutchouc et séparateurs réglables
- ▶ 1 Tablette à Rebords avec tapis caoutchouc et 2 séparateurs réglables
- ▶ 1 Tablette Rayonnage avec tapis caoutchouc et 2 séparateurs réglables

L x P x H = 762 x 382 x 1032 mm
Poids : 36,2 kg environ



KA RE-2

- ▶ 1 Bandeau Arrêt de charge
- ▶ 2 Tablettes Rayonnage avec tapis caoutchouc et 2 séparateurs réglables
- ▶ 1 Tablette Ouverte à 4 Bacs tiroirs S-BOXX

L x P x H = 762 x 382 x 1032 mm
Poids : 23,2 kg environ



KA RE-3

- ▶ 1 Bandeau Arrêt de charge
- ▶ 2 Tablettes à Rebords avec tapis caoutchouc
- ▶ 4 Mallettes sur plateau avec séparateurs métalliques
- ▶ 1 Tablette Rayonnage avec tapis caoutchouc et 2 séparateurs réglables
- ▶ 1 Etabli escamotable avec étau à mors sur embase pivotante

L x P x H = 932 x 382 x 1032 mm
Poids : 64,1 kg environ



KA RE-4

- ▶ 1 Bandeau Arrêt de charge
- ▶ 2 Tablettes à Rebords avec tapis caoutchouc
- ▶ 1 Bac tiroir M-BOXX avec poignée
- ▶ 2 Mallettes T-BOXX sur Plateaux
- ▶ 1 Tablette Rayonnage avec tapis caoutchouc et 2 séparateurs réglables

L x P x H = 762 x 382 x 1032 mm
Poids : 37,7 kg environ

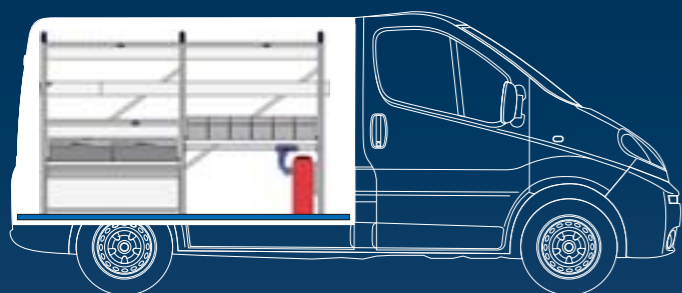
Renault Trafic L1H1

Empattement 3098 mm

Pour autre modèle
de véhicule,
nous consulter.



Côté conducteur (gauche)



Plancher de sécurité Sobogrip+

- Multipl revêtement pastillé gris
- Antidérapant
- Très résistant et facile d'entretien



RT11G1



- 2 Bandeaux arrêt de charge
- 6 Tablettes Rayonnage avec tapis caoutchouc

L x P x H = 1972 x 382 x 1190 mm
Poids : 45 kg environ



RT11G2



- 2 Bandeaux arrêt de charge
- 2 Tablettes Alu à 2 Bacs Tiroirs M-BOXX
- 5 Tablettes Rayonnage avec tapis caoutchouc et 1 séparateur réglable

L x P x H = 1972 x 382 x 1190 mm
Poids : 49 kg environ



RT11G3



- 1 Porte Relevable
- 1 Tablette Alu à 2 Bacs Tiroirs M-BOXX
- 1 Tablette Alu à 6 Bacs Tiroirs S-BOXX
- 3 Tablettes Rayonnage avec tapis caoutchouc et 1 séparateur réglable
- 1 Bac pour pièces longues
- 1 Système de blocage de coffre

L x P x H = 1972 x 382 x 1190 mm
Poids : 59,6 kg environ



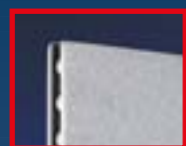
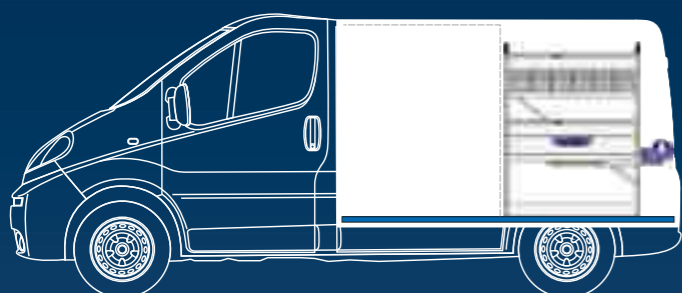
RT11G4



- 1 Porte Relevable
- 1 Bandeau arrêt de charge
- 1 Tablette Alu à 2 Bacs Tiroirs M-BOXX (dont 1 avec couvercle et poignée)
- 6 Tablettes Rayonnage avec tapis caoutchouc et 2 séparateurs réglables
- 1 Rideau coulissant Rollo

L x P x H = 1972 x 382 x 1190 mm
Poids : 67 kg environ

Côté passager (droite)



Protection latérale Sowaflex (gauche + droite)

- Polypropylène structuré (Gris)
- Très résistant aux chocs, aux griffures et à l'humidité



RT11D1



- 1 Bandeau arrêt de charge
- 3 Tablettes Rayonnage avec tapis caoutchouc

L x P x H = 1004 x 382 x 1190 mm
Poids : 25,3 kg environ



RT11D2



- 1 Bandeau arrêt de charge
- 1 Tablette Alu à 6 Bacs Tiroirs S-BOXX
- 2 Tablettes Rayonnage avec tapis caoutchouc et 1 séparateur réglable

L x P x H = 1004 x 382 x 1190 mm
Poids : 26 kg environ



RT11D3



- 1 Bandeau arrêt de charge
- 1 Tiroir sur glissières télescopiques
- 2 Tablettes Rayonnage avec tapis caoutchouc et 1 séparateur réglable
- 1 Tablette Alu à 6 Bacs Tiroirs S-BOXX
- 1 Plan de travail extensible
- Étau en Option

L x P x H = 1004 x 382 x 1190 mm
Poids : 44,8 kg environ



RT11D4



- 1 Porte relevable
- 1 Tablette Rayonnage avec tapis caoutchouc et 2 séparateurs réglables
- 2 Tiroirs sur glissières télescopiques
- 1 Mallette avec séparateurs métalliques
- 1 Tablette Alu à 6 Bacs Tiroirs S-BOXX

L x P x H = 1004 x 382 x 1190 mm
Poids : 43,4 kg environ

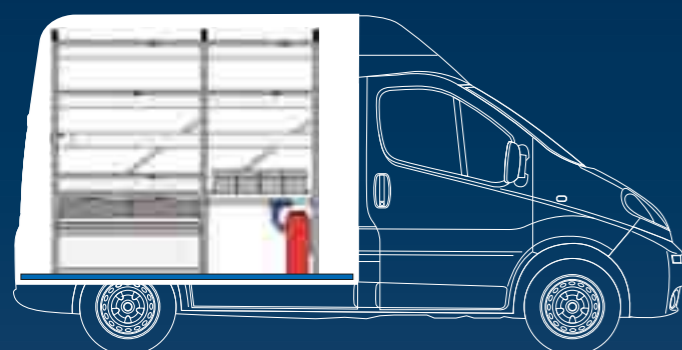
Renault Trafic L1H2

Empattement 3098 mm

Pour autre modèle
de véhicule,
nous consulter.



Côté conducteur (gauche)



Plancher de sécurité Soboflex

- ▶ Multiplis revêtement phénolique gris+ barres de seuils
- ▶ Antidérapant
- ▶ Très résistant et facile d'entretien



RT12G1

- ▶ 2 Bandeaux arrêt de charge
- ▶ 8 Tablettes Rayonnage avec tapis caoutchouc

L x P x H = 1730 x 382 x 1615 mm
Poids : 52,8 kg environ



RT12G2

- ▶ 2 Bandeaux arrêt de charge
- ▶ 2 Tablettes Alu à 2 Bacs Tiroirs M-BOXX
- ▶ 7 Tablettes Rayonnage avec tapis caoutchouc et 1 séparateur réglable

L x P x H = 1730 x 382 x 1615 mm
Poids : 56,8 kg environ



RT12G3

- ▶ 1 Porte Relevable
- ▶ 1 Tablette Alu à 2 Bacs Tiroirs M-BOXX
- ▶ 1 Tablette Alu à 4 Bacs Tiroirs S-BOXX
- ▶ 5 Tablettes Rayonnage avec tapis caoutchouc et 1 séparateur réglable
- ▶ 1 Bac pour pièces longues
- ▶ 1 Système de blocage de coffre

L x P x H = 1730 x 382 x 1615 mm
Poids : 67 kg environ

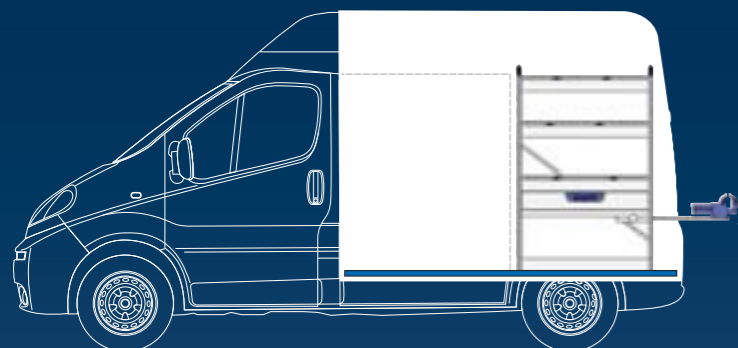


RT12G4

- ▶ 1 Porte Relevable
- ▶ 1 Bandeau arrêt de charge
- ▶ 1 Tablette Alu à 2 Bacs Tiroirs M-BOXX (dont 1 avec couvercle et poignée)
- ▶ 8 Tablettes Rayonnage avec tapis caoutchouc et 2 séparateurs réglables
- ▶ 1 Rideau coulissant Rollo

L x P x H = 1730 x 382 x 1615 mm
Poids : 73,7 kg environ

Côté passager (droite)



Protection latérale Sowaflex (gauche + droite)

- ▶ Polypropylène structuré (Gris)
- ▶ Très résistant aux chocs, aux griffures et à l'humidité



RT12D1

- ▶ 1 Bandeau arrêt de charge
- ▶ 1 Tablette Rayonnage avec tapis caoutchouc et 2 séparateurs réglables
- ▶ 1 Tablette Alu à 2 Bacs Tiroirs M-BOXX
- ▶ 1 Plan de travail

L x P x H = 1004 x 382 x 935 mm
Poids : 27,8 kg environ



RT12D2

- ▶ 1 Bandeau arrêt de charge
- ▶ 1 Tablette Alu à 6 Bacs Tiroirs S-BOXX
- ▶ 2 Tablettes Rayonnage avec tapis caoutchouc et 1 séparateur réglable

L x P x H = 1004 x 382 x 1190 mm
Poids : 26,2 kg environ



RT12D3

- ▶ 1 Bandeau arrêt de charge
- ▶ 1 Tiroir sur glissières télescopiques
- ▶ 3 Tablettes Rayonnage avec tapis caoutchouc et 2 séparateurs réglables
- ▶ 1 Plan de travail extensible
- ▶ Étau en Option

L x P x H = 1004 x 382 x 1445 mm
Poids : 56,4 kg environ



RT12D4

- ▶ 1 Porte relevable
- ▶ 1 Tablette Alu à 6 Bacs Tiroirs S-BOXX
- ▶ 2 Tiroirs sur glissières télescopiques
- ▶ 1 Mallette avec séparateurs métalliques
- ▶ 2 Tablettes Rayonnage avec tapis caoutchouc et 2 séparateurs réglables

L x P x H = 1004 x 382 x 1445 mm
Poids : 49,9 kg environ

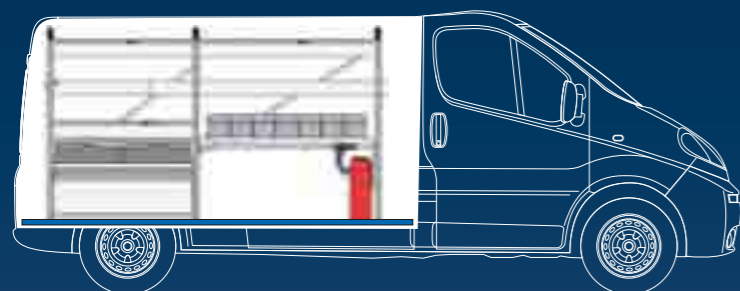
Renault Trafic L2H1

Empattement 3498 mm

Pour autre modèle
de véhicule,
nous consulter.



Côté conducteur (gauche)



Plancher de sécurité Soboflex

- Multipl revêtement phénolique gris+ barres de seuils
- Antidérapant
- Très résistant et facile d'entretien



RT21G1

- 2 Bandeaux arrêt de charge
- 6 Tablettes Rayonnage avec tapis caoutchouc

L x P x H = 2214 x 382 x 1190 mm
Poids : 46,4 kg environ



RT21G2

- 2 Bandeaux arrêt de charge
- 2 Tablettes Alu à 2 Bacs Tiroirs M-BOXX
- 5 Tablettes Rayonnage avec tapis caoutchouc et 1 séparateur réglable

L x P x H = 2214 x 382 x 1190 mm
Poids : 52,3 kg environ



RT21G3

- 1 Porte Relevable
- 1 Tablette Alu à 2 Bacs Tiroirs M-BOXX
- 1 Tablette Ouverte à 7 Bacs Tiroirs S-BOXX
- 3 Tablettes Rayonnage avec tapis caoutchouc et 1 séparateur réglable
- 1 Bac pour pièces longues
- 1 Système de blocage de coffre

L x P x H = 2214 x 382 x 1190 mm
Poids : 64 kg environ

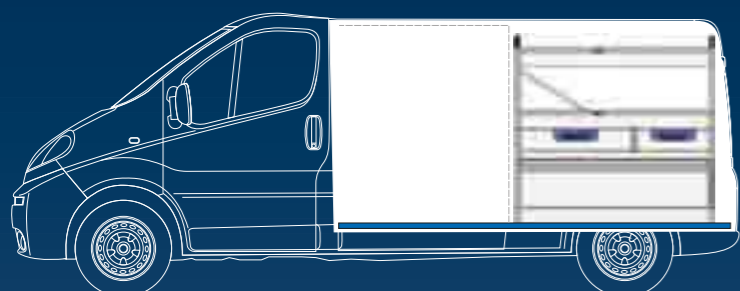


RT21G4

- 1 Porte Relevable
- 1 Bandeau arrêt de charge
- 1 Tablette Alu à 2 Bacs Tiroirs M-BOXX (dont 1 avec couvercle et poignée)
- 6 Tablettes Rayonnage avec tapis caoutchouc et 2 séparateurs réglables
- 1 Rideau coulissant Rollo

L x P x H = 2214 x 382 x 1190 mm
Poids : 69,8 kg environ

Côté passager (droite)



Protection latérale Sowaflex (gauche + droite)

- Polypropylène structuré (Gris)
- Très résistant aux chocs, aux griffures et à l'humidité



RT21D1

- 1 Bandeau arrêt de charge
- 3 Tablettes Rayonnage avec tapis caoutchouc

L x P x H = 1246 x 382 x 1190 mm
Poids : 29 kg environ



RT21D2

- 1 Bandeau arrêt de charge
- 1 Tablette Ouverte à 7 Bacs Tiroirs S-BOXX
- 2 Tablettes Rayonnage avec tapis caoutchouc et 1 séparateur réglable

L x P x H = 1246 x 382 x 1190 mm
Poids : 32 kg environ



RT21D3

- 1 Porte relevable
- 2 Tiroirs sur glissières télescopiques
- 2 Tablettes Rayonnage avec tapis caoutchouc et 1 séparateur réglable

L x P x H = 1246 x 382 x 1190 mm
Poids : 44,7 kg environ



RT21D4

- 1 Porte relevable
- 1 Tablette Alu à 6 Bacs Tiroirs S-BOXX
- 2 Tiroirs sur glissières télescopiques
- 1 Mallette avec séparateurs métalliques
- 1 Tablette Rayonnage avec tapis caoutchouc et 2 séparateurs réglables

L x P x H = 1004 x 382 x 1190 mm
Poids : 43,6 kg environ

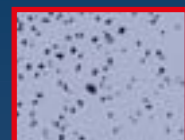
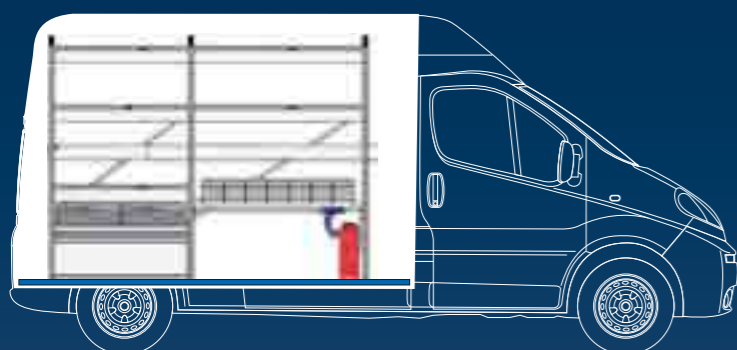
Renault Trafic L2H2

Empattement 3498 mm

Pour autre modèle
de véhicule,
nous consulter.



Côté conducteur (gauche)



Plancher de sécurité Soboflex

- ▶ Multipli revêtement phénolique gris+ barres de seuils
- ▶ Antidérapant
- ▶ Très résistant et facile d'entretien



RT22G1

- ▶ 2 Bandeaux arrêt de charge
- ▶ 8 Tablettes Rayonnage avec tapis caoutchouc

L x P x H = 2214 x 382 x 1615 mm
Poids : 60,9 kg environ



RT22G2

- ▶ 2 Bandeaux arrêt de charge
- ▶ 2 Tablettes Alu à 2 Bacs Tiroirs M-BOXX
- ▶ 7 Tablettes Rayonnage avec tapis caoutchouc et 1 séparateur réglable

L x P x H = 2214 x 382 x 1615 mm
Poids : 64,8 kg environ



RT22G3

- ▶ 1 Porte Relevable
- ▶ 1 Tablette Alu à 2 Bacs Tiroirs M-BOXX
- ▶ 1 Tablette Ouverte à 7 Bacs Tiroirs S-BOXX
- ▶ 5 Tablettes Rayonnage avec tapis caoutchouc et 1 séparateur réglable
- ▶ 1 Bac pour pièces longues
- ▶ 1 Système de blocage de coffre

L x P x H = 2214 x 382 x 1615 mm
Poids : 77 kg environ

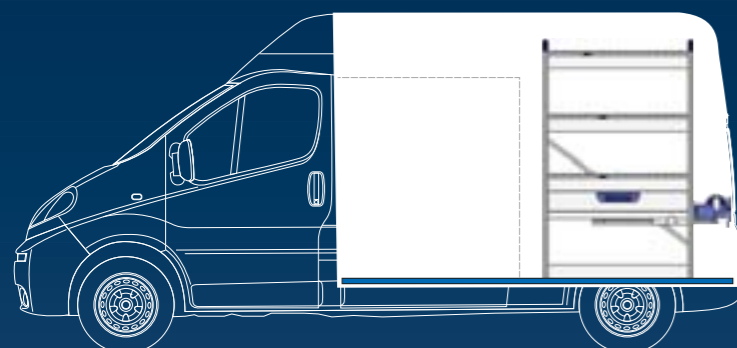


RT22G4

- ▶ 1 Porte Relevable
- ▶ 1 Tablette Ouverte à 3 Bacs Tiroirs M-BOXX
- ▶ 5 Tablettes Rayonnage avec tapis caoutchouc et 2 séparateurs réglables
- ▶ 1 Vestiaire avec 1 Tablette

L x P x H = 1972 x 382 x 1615 mm
Poids : 71,3 kg environ

Côté passager (droite)



Protection latérale Sowaflex (gauche + droite)

- ▶ Polypropylène structuré (Gris)
- ▶ Très résistant aux chocs, aux griffures et à l'humidité



RT22D1

- ▶ 1 Bandeau arrêt de charge
- ▶ 1 Tablette Rayonnage avec tapis caoutchouc et 2 séparateurs réglables
- ▶ 1 Tablette Ouverte à 2 Bacs Tiroirs M-BOXX et 1 Bac Tiroir S-BOXX
- ▶ 1 Plan de travail

L x P x H = 1246 x 382 x 935 mm
Poids : 35 kg environ



RT22D2

- ▶ 1 Bandeau arrêt de charge
- ▶ 1 Tablette Ouverte à 7 Bacs Tiroirs S-BOXX
- ▶ 2 Tablettes Rayonnage avec tapis caoutchouc et 1 séparateur réglable

L x P x H = 1246 x 382 x 1190 mm
Poids : 32,7 kg environ



RT22D3

- ▶ 1 Bandeau arrêt de charge
- ▶ 1 Tiroir sur glissières télescopiques
- ▶ 3 Tablettes Rayonnage avec tapis caoutchouc et 1 séparateur réglable
- ▶ 1 Plan de travail extensible
- ▶ Étau en Option

L x P x H = 1246 x 382 x 1445 mm
Poids : 55 kg environ



RT22D4

- ▶ 1 Porte relevable
- ▶ 1 Tablette Alu à 6 Bacs Tiroirs S-BOXX
- ▶ 2 Tiroirs sur glissières télescopiques
- ▶ 1 Mallette avec séparateurs métalliques
- ▶ 2 Tablettes Rayonnage avec tapis caoutchouc et 1 séparateur réglable

L x P x H = 1004 x 382 x 1445 mm
Poids : 49,8 kg environ

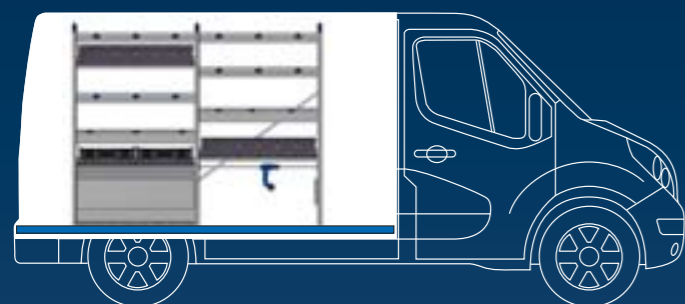
Renault Master

Empattement 3182 mm, à partir de 2010

Pour autre modèle
de véhicule,
nous consulter.



Côté conducteur (gauche)



Plancher de sécurité Soboflex

- ▶ Multipli revêtement phénolique gris+ barres de seuils
- ▶ Antidérapant
- ▶ Très résistant et facile d'entretien



MA KU LI-1

- ▶ 1 Tablette Ouverte avec 5 Bacs tiroirs S-BOXX
- ▶ 1 Tablette Ouverte avec 2 M-BOXX (avec poignée)
- ▶ 5 Tablettes rayonnages avec Tapis antidérapants et Séparateurs
- ▶ 2 Tablettes à Rebords avec Tapis antidérapants et séparateurs
- ▶ 1 Sangle
- ▶ Bandeau d'Arrêt de charge

L x P x H = 1972 x 382 x 1610 mm
Poids : 72 kg environ



MA KU LI-2

- ▶ 1 Tablette Ouverte avec 2 M-BOXX (avec poignée)
- ▶ 3 Tablettes Rayonnages avec Tapis antidérapants et Séparateurs
- ▶ 3 Tablettes à Rebords avec Tapis antidérapants et séparateurs
- ▶ 2 Tablettes Ouvertes avec 5 Bacs tiroirs S-BOXX
- ▶ 1 Sangle
- ▶ 1 Bandeau d'Arrêt et d'ancrage

L x P x H = 1972 x 382 x 1610 mm
Poids : 79 kg environ



MA KU LI-3

- ▶ 1 Tablette Ouverte avec 2 L-BOXX 136
- ▶ 2 Tablettes Rayonnages avec Tapis antidérapants et Séparateurs
- ▶ 4 Tablettes à Rebords avec Tapis antidérapants et séparateurs
- ▶ 2 Tablettes Ouvertes avec 5 Bacs tiroirs S-BOXX
- ▶ 1 Porte relevable
- ▶ 1 système de blocage de coffre
- ▶ 1 Bandeau d'Arrêt et d'ancrage

L x P x H = 1972 x 382 x 1610 mm
Poids : 88 kg environ

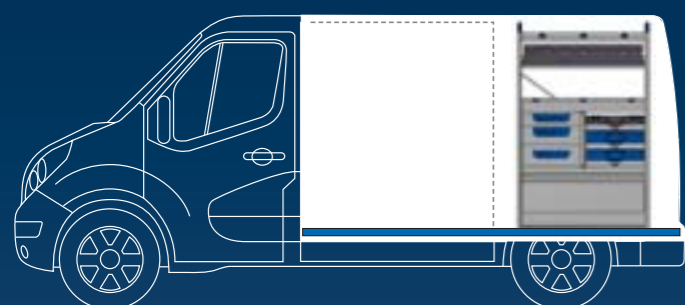


MA KU LI-4

- ▶ 1 Tablette Rayonnage avec Tapis antidérapants et Séparateurs
- ▶ 4 Tablettes à Rebords avec Tapis antidérapants et Séparateurs
- ▶ 2 Tablettes Ouvertes avec 5 Bacs tiroirs S-BOXX
- ▶ 2 Tablettes Ouvertes avec 2 L-BOXX 136
- ▶ 1 Plateau pour mallette avec une T-BOXX
- ▶ 1 Plateau pour mallette avec une mallette métallique
- ▶ 2 Tiroirs avec Tapis antidérapants et Séparateurs
- ▶ 1 Système de blocage de coffre
- ▶ 1 Support pour tuyaux
- ▶ 1 Porte relevable
- ▶ 1 Kit de fixation pour bouteilles de gaz
- ▶ 1 Bandeau d'Arrêt et d'ancrage

L x P x H = 1972 x 382 x 1610 mm, Poids : 120 kg environ

Côté passager (droite)



Protection latérale Sowaflex (gauche + droite)

- ▶ Polypropylène structuré (Gris)
- ▶ Très résistant aux chocs, aux griffures et à l'humidité



MA KU RE-1

- ▶ 3 Tablettes Rayonnages avec Tapis antidérapants et Séparateurs
- ▶ 1 Tablette à Rebords avec Tapis antidérapants et Séparateurs
- ▶ 1 Bandeau d'Arrêt de charge

L x P x H = 1004 x 382 x 1530 mm
Poids : 37 kg environ



MA KU RE-2

- ▶ 1 Tablette Rayonnage avec Tapis antidérapants et Séparateurs
- ▶ 2 Tablettes à Rebords avec Tapis antidérapants et Séparateurs
- ▶ 3 Tiroirs avec Tapis antidérapants et Séparateurs
- ▶ 2 Plateaux pour mallettes avec mallettes métalliques
- ▶ 1 Plateau pour mallette avec T-BOXX
- ▶ 1 Bandeau d'Arrêt et d'ancrage

L x P x H = 1004 x 382 x 1530 mm
Poids : 70 kg environ



MA KU RE-3

- ▶ 1 Tablette Ouverte avec 5 Bacs tiroirs S-BOXX
- ▶ 1 Tablette à Rebords avec Tapis antidérapants et Séparateurs
- ▶ 1 Tablette Rayonnage avec Tapis antidérapants et Séparateurs
- ▶ 3 Tiroirs avec Tapis antidérapants et Séparateurs
- ▶ 2 Plateaux pour mallettes avec 2 mallettes métalliques
- ▶ 1 Porte relevable
- ▶ 1 Plateau pour mallette avec T-BOXX
- ▶ 1 Bandeau d'Arrêt et d'ancrage

L x P x H = 1004 x 382 x 1530 mm
Poids : 78 kg environ



MA KU RE-4

- ▶ 1 Tablette Ouverte avec 5 Bacs tiroirs S-BOXX
- ▶ 1 Tablette à Rebords avec Tapis antidérapants et Séparateurs
- ▶ 1 Tablette Rayonnage avec Tapis antidérapants et Séparateurs
- ▶ 7 Tiroirs avec Tapis antidérapants et Séparateurs
- ▶ 1 Etabli rabattable
- ▶ 1 Bandeau d'Arrêt et d'ancrage
- ▶ 1 Porte relevable
- ▶ 2 vides-poche
- ▶ 1 Etabli rabattable avec étou

L x P x H = 1446 x 382 x 1831 mm
Poids : 98 kg environ

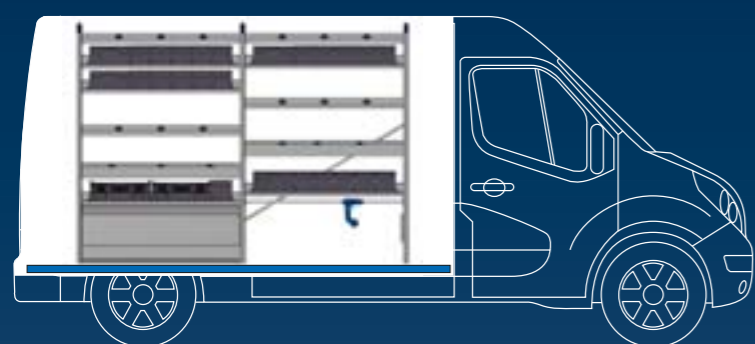
Renault Master

Empattement 3682 mm, à partir de 2010

Pour autre modèle
de véhicule,
nous consulter.



Côté conducteur (gauche)



Plancher de sécurité Soboflex

- ▶ Multipli revêtement phénolique gris+ barres de seuils
- ▶ Antidérapant
- ▶ Très résistant et facile d'entretien



MA MI LI-1



- ▶ 1 Tablette Ouverte avec 5 Bacs tiroirs S-BOXX
- ▶ 1 Tablette Ouverte avec 2 M-BOXX (avec poignée)
- ▶ 5 Tablettes rayonnages avec Tapis antidérapants et Séparateurs
- ▶ 2 Tablettes à Rebords avec Tapis antidérapants et séparateurs
- ▶ 1 sangle
- ▶ 1 Bandeau d'Arrêt de charge

L x P x H = 2456 x 382 x 1831 mm
Poids : 85 kg environ



MA MI LI-2



- ▶ 1 Tablette Ouverte avec 1 Bac tiroir S-BOXX et 2 M-BOXX (avec poignée)
- ▶ 3 Tablettes Rayonnages avec Tapis antidérapants et Séparateurs
- ▶ 3 Tablettes à Rebords avec Tapis antidérapants et séparateurs
- ▶ 4 Tablettes Ouvertes avec 6 Bacs tiroirs S-BOXX
- ▶ 1 Bandeau d'Arrêt et d'ancrage

L x P x H = 2456 x 382 x 1831 mm
Poids : 101 kg environ



MA MI LI-3



- ▶ 1 Tablette Ouverte avec 1 Bac tiroir S-BOXX et 2 M-BOXX (avec poignée)
- ▶ 2 Tablettes Rayonnages avec Tapis antidérapants et Séparateurs
- ▶ 4 Tablettes à Rebords avec Tapis antidérapants et séparateurs
- ▶ 3 Tablettes Ouvertes avec 6 Bacs tiroirs S-BOXX
- ▶ 1 Porte relevable
- ▶ 1 Système de blocage de coffre
- ▶ 1 Bandeau d'Arrêt et d'ancrage

L x P x H = 2456 x 382 x 1831 mm
Poids : 112 kg environ



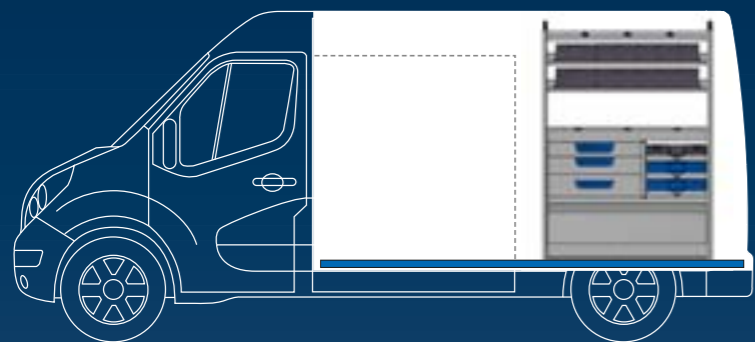
MA MI LI-4



- ▶ 1 Tablette Rayonnage avec Tapis antidérapants et Séparateurs
- ▶ 4 Tablettes à Rebords avec Tapis antidérapants et Séparateurs
- ▶ 4 Tablettes Ouvertes avec 6 Bacs tiroirs S-BOXX
- ▶ 2 Tablettes Ouvertes avec 2 L-BOXX 136 et 1 Bac tiroir S-BOXX
- ▶ 1 Plateau pour mallette avec une T-BOXX
- ▶ 1 Plateau pour mallette avec une mallette métallique
- ▶ 2 Tiroirs avec Tapis antidérapants et Séparateurs
- ▶ 1 Système de blocage de coffre
- ▶ 1 Support pour tuyaux
- ▶ 1 Porte relevable
- ▶ 1 Kit de fixation pour bouteilles de gaz
- ▶ 1 Bandeau d'Arrêt et d'ancrage

L x P x H = 2566 x 382 x 1831 mm, Poids : 141 kg environ

Côté passager (droite)



Protection latérale Sowaflex (gauche + droite)

- ▶ Polypropylène structuré (Gris)
- ▶ Très résistant aux chocs, aux griffures et à l'humidité



MA MI RE-1



- ▶ 3 Tablettes Rayonnages avec Tapis antidérapants et Séparateurs
- ▶ 1 Tablette à Rebords avec Tapis antidérapants et Séparateurs
- ▶ 1 Bandeau d'Arrêt de charg

L x P x H = 1246 x 382 x 1831 mm
Poids : 43 kg environ



MA MI RE-2



- ▶ 2 Tablettes Rayonnages avec Tapis antidérapants et Séparateurs
- ▶ 1 Tablette à Rebords avec Tapis antidérapants et Séparateurs
- ▶ 3 Tiroirs avec Tapis antidérapants et Séparateurs
- ▶ 2 Plateaux pour mallettes avec 2 mallettes métalliques
- ▶ 1 Plateau pour mallette avec T-BOXX
- ▶ 1 Bandeau d'Arrêt et d'ancrage

L x P x H = 1246 x 382 x 1831 mm
Poids : 75 kg environ



MA MI RE-3



- ▶ 2 Tablettes Ouvertes avec 6 Bacs tiroirs S-BOXX
- ▶ 1 Tablette à Rebords avec Tapis antidérapants et Séparateurs
- ▶ 1 Tablette Rayonnage avec Tapis antidérapants et Séparateurs
- ▶ 3 Tiroirs avec Tapis antidérapants et Séparateurs
- ▶ 2 Plateaux pour mallettes avec 2 mallettes métalliques
- ▶ 1 Porte relevable
- ▶ 1 Plateau pour mallette avec T-BOXX
- ▶ 1 Bandeau d'Arrêt et d'ancrage

L x P x H = 1246 x 382 x 1831 mm
Poids : 90 kg environ



MA MI RE-4



- ▶ 2 Tablettes Ouvertes avec 6 Bacs tiroirs S-BOXX
- ▶ 1 Tablette à Rebords avec Tapis antidérapants et Séparateurs
- ▶ 1 Tablette Rayonnage avec Tapis antidérapants et Séparateurs
- ▶ 7 Tiroirs avec Tapis antidérapants et Séparateurs
- ▶ 1 Bandeau d'Arrêt et d'ancrage
- ▶ 1 Porte relevable
- ▶ 2 vides-poche
- ▶ 1 Etabli rabattable

L x P x H = 1446 x 382 x 1831 mm
Poids : 111 kg environ

Solutions de mobilités pour véhicule



L'Automanager, L'Autoassistant et La Sacoche



Tous ceux qui se déplacent fréquemment, connaissent le problème du rangement des dossiers, des échantillons, de l'ordinateur, téléphone, etc. Il faut toujours les transporter pour les avoir à portée de main que l'on soit dans sa voiture ou chez son client. Sortimo, avec **L'Automanager**, offre une solution pratique et élégante. Fixé, en toute sécurité, sur le siège passager à l'aide de la ceinture de sécurité, il peut aussi recevoir un Câble antivol. Ses Tablettes fixes pour l'imprimante et rabattables, coulissantes et pivotantes pour le PC et son Couvercle avec ses pochettes de rangement réalisent un bureau mobile, toujours à portée de main. Très vite, il deviendra un compagnon indispensable.



Tout avec soi, à portée de main le nouvel **Autoassistant** de Sortimo à tout ce dont on a besoin sur la route, juste à côté, sur le siège du passager. Une tablette avec une pince pour Bloc pour prendre des notes et son logement pour une bouteille de 1,5 litres, deux vides poche. L'Autoassistant satisfait tous vos désirs. S'accroche au dossier du siège passager, sous l'appui tête (hauteur réglable) et se fixe à l'aide de la ceinture de sécurité.



Pratique, à pied ou en voiture, **la Sacoche Sortimo** offre de nombreux services. Fixée au siège du passager, elle peut restée ouverte, le PC portable restera maintenu en place et ne pourra pas chuter. En plus du PC portable, elle propose de nombreux rangements pour le téléphone portable, les stylos, les documents et le bloc notes. Elle est très facile à fixer à l'appui tête et au dossier du siège à l'aide de courroies à fixation rapide. En un tour de main elle peut être rapidement repliée pour être portée.

**Pour un devis personnalisé ...
consultez-nous !**

La Mobilité ... Une nouvelle dimension



4 Tailles - 1000 possibilités

Transportez les petites pièces, votre outillage et machines ensemble. Les nouvelles L-BOXX sont la solution parfaite pour les besoins de mobilité. Grâce à son système ingénieux par clic, les mallettes peuvent être transportées ensemble ou séparément. Avec la multitude d'accessoires astucieux, composez votre propre L-BOXX selon vos besoins et votre métier!

L-BOXX®



Avec sa poignée supérieure ergonomique et sa parfaite intégration dans les aménagements Sortimo, la L-BOXX est la solution optimale pour les techniciens de maintenance, les représentants et commerciaux

Pour plus d'infos,
Contactez-nous au
01.39.87.44.66
www.sortimo.fr

NOUVEAU

Sortimo Accessoires

Arrimage



01 Sangle à cliquet et pions d'ancrage



02 Sangle à boucle et pions d'ancrage



03 Kit de fixation de bouteilles Prof. 4



04 Anneaux d'arrimage delta



05 Rail d'ancrage gainé 704 h = 51



06 Rail d'ancrage alu de
1500 x 50 ép. = 11,5

Aération



07 Aérateur de sol de 150 x 150 x 150



08 Grille d'aération de 230 x 115



09 Aérateur de toit réversible
(194 x 255 x 46 mm)



10 Aérateur latéral, l x h = 445 x 150

Hygiène / Sécurité



11 Distributeur d'essuie mains (285 h=130)



12 Poubelle avec support



13 Distributeur de savon crème, complet



14 Kit Nourrice à eau 10 l, complet



15 Triangle de signalisation
(DIN 23641)



16 Gilet de sécurité
(EN 471 / DIN 30711)



17 Extincteur à poudre 2 kg
(VASP atelier)



18 Trousse de premiers secours
(DIN 13164)

Éclairage



19 Lampe fluo 12V, 2 x 8W (360 x 50 x 55)



20 Étau à mors parallèles de
mâchoire 120 mm



21 Projecteur 12V à embase
magnétique

Supports



22 Vide Poche de
251 x 85 h = 119



23 Porte document de
241 x 75 h = 327



24 Support tuyaux en polypropylène



25 Support tuyaux de
266 x 108 h = 201



26 Crochet en fil



27 Tôle perforée alu
2000 x 1000 ép. 1,25



28 Lot de 18 Supports

D'autres accessoires sont disponibles, consultez - nous !