

>> CITERNE de STOCKAGE

Stockage effluents viticoles

Véritable solution économique pour stocker vos effluents viticoles, nos citernes sont réalisées dans un textile enduit possédant une armature en fils polyester de haute ténacité.

Ce textile spécifique est spécialement conçu pour le stockage des effluents viticoles et agro-alimentaires. Il est utilisable avec des solutions contenant jusque 2 % d'alcool.

Facile d'installation, nos citernes ne nécessitent pas d'important génie civil, une simple mise à niveau et une stabilisation suffisent. Si le sol comporte des éléments perforateurs, une fine couche de sable devra être installée, un tapis de sol en textile PVC 650 g/m² complétera le dispositif.

Fruit d'une longue expérience dans la conception de membranes textiles, nous garantissons 5 ans nos citernes effluents viticoles.

Plus sécurisante pour les personnes et les animaux (pas de risque de chutes), sa conception de poche fermée facilitera astucieusement le confinement des odeurs.



Volume (m ³)	Longueur (m)	Largeur (m)	Hauteur (m)	Poids de la citerne (kg)	Volume de la citerne pliée (m ³)	Poids toile de rétent° (kg)
5	4,23	2,4	0,7	35	0,05	6
6	4,23	2,4	0,8	37	0,07	7
7	4,23	2,93	0,8	41	0,124	7
8	4,23	3,08	0,9	42	0,13	8
9	4,23	3,39	0,9	45	0,141	9
10	4,23	3,69	0,9	48	0,153	9
15	5,73	3,87	0,9	64	0,181	13
20	5,73	4,39	1,1	71	0,215	15
25	5,73	5,30	1,1	84	0,249	18
30	5,73	5,89	1,2	92	0,273	20
40	7,19	6,02	1,2	114	0,307	26
50	8,69	5,78	1,3	130	0,422	30
60	8,69	6,78	1,3	151	0,696	35
70	8,69	7,76	1,3	171	0,893	40
80	8,69	8,31	1,4	187	1,06	43
90	11,65	6,94	1,4	207	1,139	49
100	11,65	7,61	1,4	225	1,285	53
120	11,65	8,52	1,5	250	1,457	60
140	11,65	9,77	1,5	285	1,597	68
150	11,65	10,40	1,5	302	1,723	73
180	14,61	9,82	1,5	360	1,944	86
200	14,61	10,80	1,5	393	2,236	95
240	14,61	12,76	1,5	461	2,365	112
250	14,61	13,25	1,5	477	2,755	116
300	17,57	13,07	1,5	562	3,04	138
350	17,57	15,09	1,5	645	3,551	159
360	17,57	15,49	1,5	662	3,706	163
400	20,53	14,66	1,5	729	4,337	181
450	20,53	16,36	1,5	811	4,968	202
500	20,53	18,07	1,5	894	5,096	223

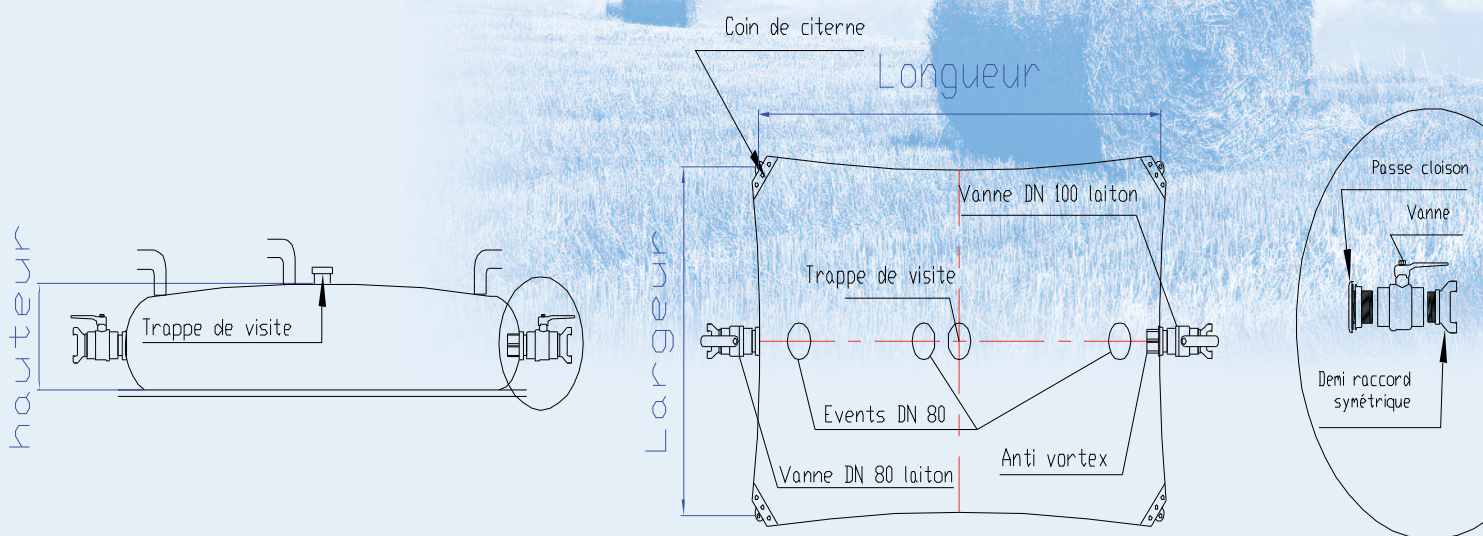
**Toile
100%
recyclable**

Cette citerne existe en vert, dans un tissu précontraint pour une durée de vie plus importante et les assemblages sont réalisés par soudure haute fréquence.

Tissu RCY 1150



>> Stockage effluents viticoles



>> Equipement de base :

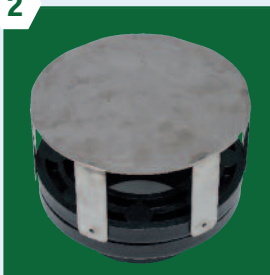
- 1 Trappe de visite diamètre 135
- 1 Vidange DN100 en laiton : Vanne avec anti-vortex
- 4 Coins renforcés
- 1 Vanne de remplissage DN 80 en laiton
- 2 Events de dégazage DN80 pour les citernes < 70 m³
- 3 Events de dégazage DN80 pour les citernes de 80 m³ à 150 m³
- 4 Events de dégazage DN80 pour les citernes > 160 m³
- kit de réparation

1



Trappe de visite

2



Vidange ANTI VORTEX

3



Kit de réparation

4



Coins renforcés

5



Vidange DN 80

6



Events de dégazage

7



Coude prise dessous

8



OPTION
Protection thermique

9



OPTION
Embout tonne vanne

>> Accessoires :

Une liste non exhaustive d'accessoires est disponible



Zone Industrielle de l'Aupretin • Rue Nicéphore Niepce
71500 Louhans-Chateaufort • France
Tél : +33 (0)3 85 76 32 71 • Fax : +33 (0)3 85 75 47 39
Mail : contact@rcy-bhd.fr • www.rcy.fr