

Applications : poussières et déchets

Avantages : compact et mobile

Conception : structure en acier peint époxy

Filtration : filtration PTFE, classe M avec système de décolmatage DUSTOP

Points forts : en version longopac - hauteur ajustable pour un transport facile



LE BEST SELLER DE SA CATEGORIE !

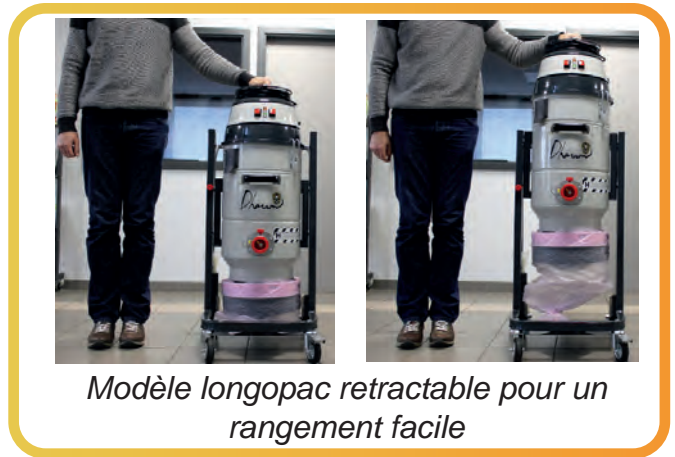


		MTL 202 DS	MTL 202 DS LONGOPAC
Tension	V	230 - 50 1~	230 - 50 1~
Puissance	kW	2,3	2,3
Dépression max	mmH ₂ O	2500	2500
Débit max	m ³ /h	360	360
Entrée d'air	mm	50	50
Entrée tangentielle avec cyclone		incluse	-
Capacité	lt	20	Sac longopac
Niveau sonore (EN ISO 3744)	dB (A)	76	76
Dimensions	cm	59x48x110h	55x63x125h/142h
Poids	kg	35	55
Filtre primaire : Cartouche			
Surface, diamètre du filtre	cm ² -mm	30 000 - 360	30 000 - 360
Classe filtrante (IEC 60335-2-69)		Polyester - M PTFE	Polyester - M PTFE
Charge sur filtre	m ³ /m ² /h	120	120
Système de décolmatage		Dustop	Dustop
Option : Filtre absolu H/HEPA			
Surface filtrante	cm ²	20 500	20 500
Classe de filtration (EN 1822-5)		Filtre H14 efficacité 99.995% pour particules de 0,18 µm	



Livré avec son kit accessoires standard

MTL202DS MTL202DS LONGOPAL



Modèle longopac retractable pour un rangement facile

Le câble se range facilement sur la tête de l'aspirateur



Deux moteurs by-pass monophasés



Filtration conique catégorie M
PTFE 1 μ
Surface filtrante 30 000 cm²

Construction industrielle en acier peint epoxy



Filtration HEPA H14 disponible

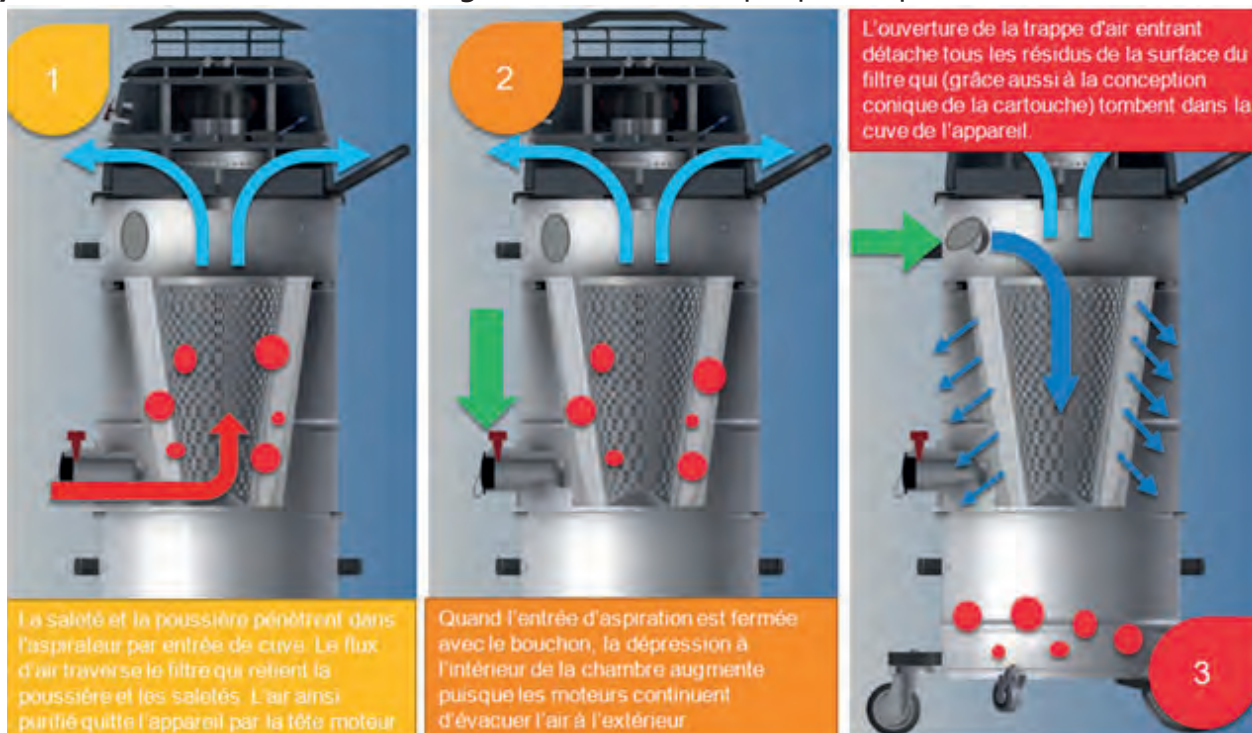


Cuve facilement décrochable

Roues de qualité industrielles dont 2 roues multidirectionnelles

Points forts :

- ➕ **Système DUSTOP** : décolmatage semi-automatique par clapet manuel



- ➕ **Unité d'aspiration** : l'aspiration est assurée par deux moteurs monophasés by-pass, pouvant fonctionner indépendamment l'un de l'autre permettant d'adapter la puissance nécessaire à l'utilisation.
- ➕ **Unité de filtration** : la cartouche filtrante de catégorie M 1μ garantie une grande surface filtrante et une grande résistance au passage des poussières.
- ➕ **Compact** : Ses dimensions et son poids limité favorisent sa maniabilité. La poignée de poussée le rend très maniable.
- ➕ **Ergonomie** : cuve décrochable sur roulettes ou système d'ensachage longopac facile à recharger.
- ➕ **Le système longopac** est recommandé pour l'aspiration de poussières fines, dangereuses et toxiques : ce système évite tout contact entre l'utilisateur et les poussières aspirées (idéal pour les poussières fines de bois, poussières d'amiante...).