



## KM 150/500 R Lpg

La balayeuse autoportée KM 150/500 R Lpg est adaptée à l'industrie. Cette balayeuse permet le balayage de poussières fines jusqu'aux gros déchets. La version R Lpg est équipée de batteries.



### 1 Système de filtration très efficace

- 7 m<sup>2</sup> de surface filtrante
- Nettoyage efficace grâce à un double grattoir.

### 2 Siège confortable

- Toutes les commandes sont clairement disposées et faciles d'accès.
- Affichages en mode plein écran.

### 3 Grande facilité d'utilisation, de maintenance et d'entretien

- Une technologie simple avec des composants testés : entraînement entièrement hydraulique, électrique au lieu d'électronique.
- Accès au moteur rapide pour une maintenance simplifiée

### 4 Fonctionnement LPG

- Pour une utilisation en intérieur et en extérieur
- Faibles émissions de CO<sub>2</sub>



## KM 150/500 R Lpg

- Vitesse de travail et de transport élevée
- Traction et système de balayage entièrement hydrauliques
- Maintenance faible

### Caractéristiques techniques

<b>Référence</b>	1.186-123.0	
<b>Code EAN</b>	4039784521896	
<b>Entrainement</b>	Moteur GPL Kubota / 4 temps	
<b>Entrainement - puissance</b>	<b>kW</b>	22
<b>Rendement surfacique max.</b>	<b>m<sup>2</sup>/h</b>	18000
<b>Largeur de travail</b>	<b>mm</b>	1200
<b>Largeur de travail avec un balai latéral</b>	<b>mm</b>	1500
<b>Largeur de travail avec deux balais latéraux</b>	<b>mm</b>	1800
<b>Cuve à déchets</b>	<b>l</b>	500
<b>Franchissement des dénivelés</b>	<b>%</b>	18
<b>Vitesse de travail</b>	<b>km/h</b>	12
<b>Surface filtrante</b>	<b>m<sup>2</sup></b>	7
<b>Poids</b>	<b>kg</b>	1415
<b>Dimensions (l x L x h)</b>	<b>mm</b>	2442 × 1570 × 1640

### Équipement

<b>Décolmatage manuel du filtre</b>	■	<b>Utilisation en intérieur</b>	■
<b>Moteur de traction</b>	hydrostatique	<b>Compteur d'heures de fonctionnement</b>	■
<b>Balai principal réglable</b>	■	<b>Fonction balayage, débrayable</b>	■
<b>Direction assistée</b>	■	<b>Roues, sur pneus</b>	■
<b>Régulation du courant d'aspiration</b>	■	<b>Balai latéral à sortie automatique</b>	■
<b>Balayage par poussée</b>	■		
<b>Entrainement en avant</b>	■		
<b>Entrainement en arrière</b>	■		
<b>Aspiration</b>	■		
<b>Relevage/vidage hydraulique</b>	■		
<b>Utilisation en extérieur</b>	■		

■ Standard.

# KM 150/500 R LPG

## 1.186-123.0

**KÄRCHER**



1

MISSING PICTURE:  
M:\print\6987177\_  
std\_3\_82813\_acc.  
tif

2



3-6

		Référence	Installé à l'usine	Longueur/ Largeur	Diamètre	Prix	Descriptif	
<b>Filtre plissé plat</b>								
Filtre plissé plat	1	6.988-159.0					Avec taux de séparation plus élevé, économise sur les coûts de maintenance, assure un nettoyage optimal de l'air d'évacuation	■
	2	6.987-177.0					Filtre en plastique pour applications standard.	□
<b>Balai principal standard</b>								
Balai principal standard	3	6.987-085.0		1194 mm	380 mm		Brosse universelle résistante à l'humidité, grande longévité, convient à toutes les surfaces.	■
<b>Balai principal souple/poils naturels</b>								
Tambour mou KM 150/500	4	6.987-464.0		1194 mm	380 mm			□
Balai principal souple / naturel	5	6.987-437.0		1194 mm	380 mm		Avec poils naturels spécialement conçus pour le balayage des particules fines sur sols lisses en intérieur. Pour KM 150/500.	□
<b>Balai principal dur</b>								
Balai principal dur / résistant à l'humidité	6	6.987-436.0		1194 mm	380 mm		Convient à l'élimination des impuretés très incrustées en extérieur. Pour KM 150/500.	□

■ Standard. □ Accessoires optionnels.

# KM 150/500 R LPG

## 1.186-123.0



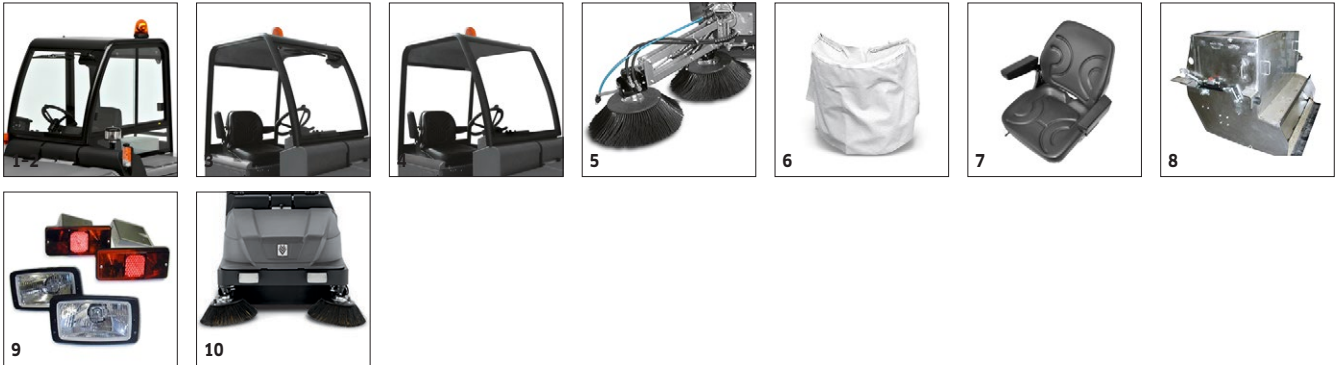
		Référence	Installé à l'usine	Longueur/ Largeur	Diamètre	Prix	Descriptif	
<b>Balai latéral standard</b>								
Balai latéral standard	1	6.987-083.0			550 mm		Brosse universelle résistante à l'humidité, grande longévité, convient à toutes les surfaces.	■
<b>Balai latéral dur</b>								
Balai latéral dur	2	6.905-773.0			550 mm		Permet d'éliminer les impuretés les plus incrustées à l'extérieur, résistant à l'humidité, légèrement abrasif.	□
<b>Balai latéral métallique</b>								
Balais latéraux avec poils en acier	3	6.905-619.0			550 mm		Pour décapage et élimination de la mousse, abrasif, uniquement pour l'extérieur.	□
<b>Balai latéral souple</b>								
Balai latéral, souple	4	6.905-620.0			550 mm		Permet le balayage des particules les plus fines sur toutes les surfaces, résistant à l'humidité, utilisable tant à l'intérieur qu'à l'extérieur.	□

■ Standard. □ Accessoires optionnels.

# KM 150/500 R LPG

## 1.186-123.0

**KÄRCHER**



		Référence	Installé à l'usine				Prix	Descriptif	
<b>Cabine de protection contre les intempéries</b>									
	1	2.852-133.7	2.852-133.7						<input type="checkbox"/>
Cabine confort	2	2.851-264.7	2.851-264.7					Entièrement vitrée. Lunette arrière relevable. Fenêtre latérale gauche. Structure robuste en acier.	<input type="checkbox"/>
Toit de protection pour le conducteur avec pare-brise et essuie-glace	3	2.851-270.7	2.851-270.7					Toit de protection pour le conducteur avec pare-brise et essuie-glace.	<input type="checkbox"/>
Toit de protection pour le conducteur	4	2.851-268.7	2.851-268.7					Répond à l'exigence IEC 60335-2-72.	<input type="checkbox"/>
<b>Balayage/Aspiration</b>									
3ème Balai latéral	5	2.851-277.7	2.851-277.7					Pour une utilisation flexible et une augmentation de la largeur de balayage, un balayage à différents niveaux ou le contournement d'obstacles.	<input type="checkbox"/>
Kit additionnel cache balai latéral	6	2.851-287.0							<input type="checkbox"/>
<b>Autres kits</b>									
	7	6.373-014.0							<input type="checkbox"/>
Réservoir à déchets en acier inoxydable	8	6.961-927.7	6.961-927.7					Réservoir à déchets en acier inoxydable pour domaines d'application et salissures présentant un risque de corrosion élevé.	<input type="checkbox"/>
<b>Eclairage</b>									
Kit additionnel éclairage	9	2.851-279.0	2.851-279.7						<input type="checkbox"/>
<b>Balai latéral gauche</b>									
Kit additionnel second balai latéral gau	10	2.851-274.0	2.851-274.7						<input type="checkbox"/>

■ Standard. □ Accessoires optionnels.

# KM 150/500 R LPG 1.186-123.0



		Référence	Installé à l'usine				Prix	Descriptif	
<b>Pneus, anti-crevaison</b>									
Jeu de roues caoutchouc plein	1	4.515-329.0	4.515-329.7						<input type="checkbox"/>

■ Standard. □ Accessoires optionnels.

# KM 150/500 R LPG

## 1.186-123.0



		Référence	Installé à l'usine				Prix	Descriptif	
<b>Système de projection d'eau</b>									
Kit additionnel système de pulvérisation	1	2.852-596.0	2.852-596.7					Pour la fixation de la poussière. Comprend un réservoir d'eau en acier inoxydable (60 l) et des buses de pulvérisation d'eau pour balai latéral.	<input type="checkbox"/>

■ Standard. □ Accessoires optionnels.