

POSTE DE TRAVAIL MOTORISÉ ERGONOMIQUE

ATS 600



ROULETTES



MISE À NIVEAU
AVEC VÉRINS



RÉGLAGE
MOTORISÉ



SÉCURITÉ
ANTI-COLLISION



400
kg
CHARGE
ADMISSIBLE



COLORIS
RAL 9002



MOBILIER
TECHNIQUE

www.nf-mobilier-pro.com

POSTE DE TRAVAIL ATS 600 > EN DÉTAILS

Construction de 2 colonnes télescopiques simple extension de 160 x 160 mm

Réglage en hauteur électrique de 665 à 1065 mm actionné par vérins électriques

Vitesse de réglage de 18 mm seconde

Alimentation électrique 220 v 50 Hz moteur 12V iPX1

Profilé en « C » à l'avant et cadre arrière pour adapter superstructure

Entretoise double entre les colonnes

Reçoit superstructure, coffres et plateau

Charge admissible 400 kg

Coloris RAL 9006 colonne aluminium

Système anti-collision empêchant l'écrasement

L → x P ↗

RÉFÉRENCES

1100 X 620 mm 36.598.2030

1500 X 620 mm 36.608.2030

1850 X 620 mm 36.613.2030

2000 X 620 mm 36.618.2030

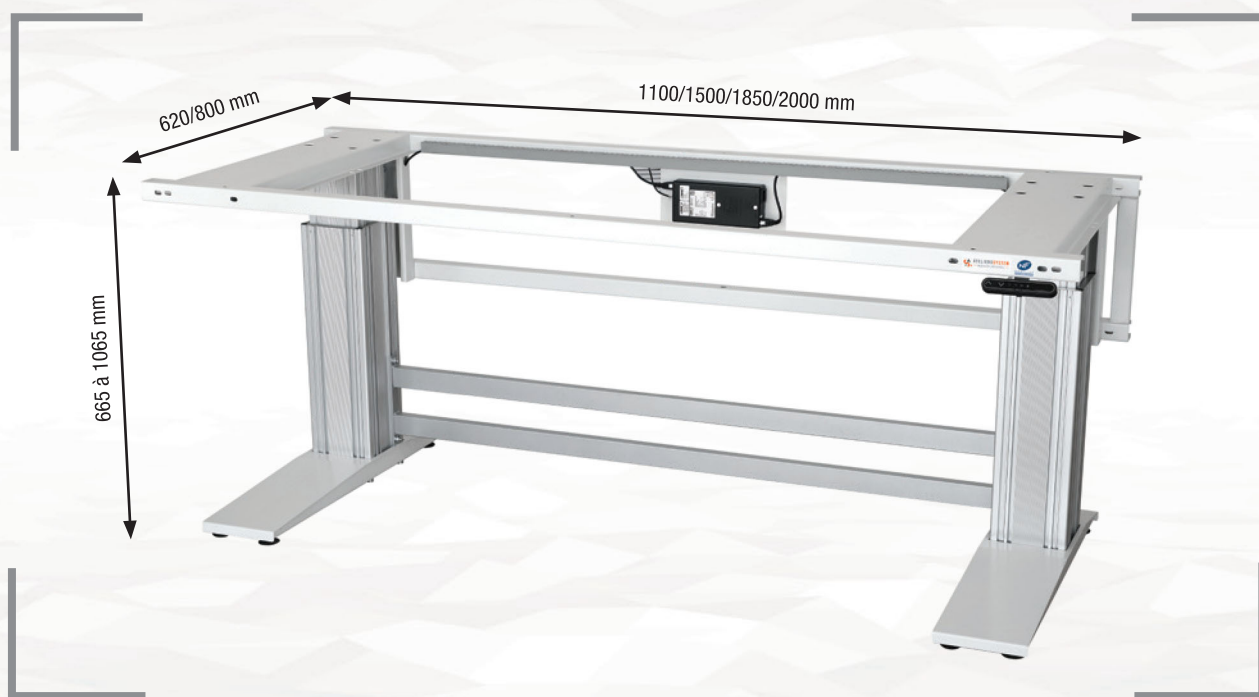
1100 X 800 mm 36.600.2030

1500 X 800 mm 36.610.2030

1850 X 800 mm 36.615.2030

2000 X 800 mm 36.620.2030

> Autre dimension nous consulter



Vérins de mise à niveau.



Colonne aluminium télescopique



Commande programmable



Système anti-collision.