



SJ63 AJ

NACELLE A BRAS ARTICULE

CARACTERISTIQUES STANDARD

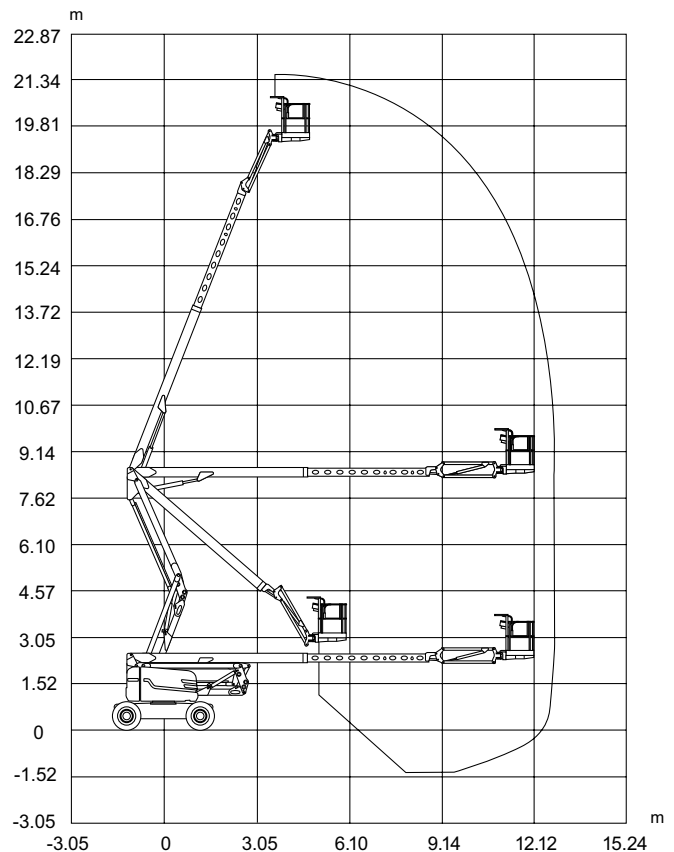
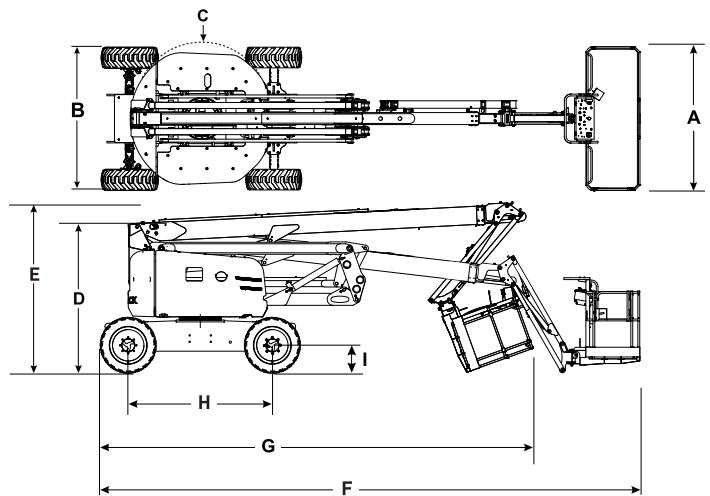
- Système EASYDRIVE™ de commandes de conduite et de direction à reconnaissance automatique du sens de translation
- Fonctionnalité de montée/descente directe du télescope déployé SPEEDYREACH™
- Véritable élévation verticale SKYRISER™
- SKYCODED™ Câblage numéroté et codé par couleurs
- Transmission 4x4 par ponts
- Différentiel arrière blocable sur demande et différentiel à glissement limité à l'avant
- Essieu oscillant
- Niveau de pente franchissable de 45 %
- Peut translater à pleine hauteur
- Moteur diesel Stage V Deutz TD2.2L
- Freins multidisques à bain d'huile SAHR (sur essieux avant et arrière)
- Système de commande par relais
- Commandes proportionnelles
- Système auxiliaire de protection anti-écrasement (SGE)
- Système de détection de surcharge
- Alarme de dévers avec désactivation de la translation
- Plate-forme de 0,91 x 1,83 m
- Système de garde-corps modulaires sur la plate-forme
- Points de fixation de la longe de sécurité
- Triple entrée par barre coulissante (guillotine) mi-hauteur dans le panier
- Pré-câblage pour alimentation électrique en courant alternatif sur la plate-forme
- Moteur sur tiroir pivotant
- Capots rabattables
- Avertisseur sonore
- Compteur horaire
- Rotation continue de la tourelle sur 360°
- Anneaux d'arrimage/de levage
- Pneus tout-terrain gonflés mousse Grip lug 14 x 17,5

ACCESSOIRES ET OPTIONS

- Kit vitrier
- Râtelier à tuyaux
- Plateau à outils
- Moteur diesel Deutz D2011L04i (export uniquement)
- Feux d'éclairage de travail sur plate-forme
- Lampe clignotante
- Alarme sonore de mouvement
- Plate-forme de 0,91 x 2,44 m
- Portillon arrière
- Garde-corps supérieur auxiliaire (plate-forme de 0,91 x 2,44 m seulement)
- Générateur de 3,5 kW (inclut un refroidisseur d'huile hydraulique)
- Refroidisseur d'huile hydraulique
- Huile Bio
- Ligne d'air comprimé 1/2" à la plate-forme
- Kit pour environnement hostile (comprend des soufflets de vérins, des racleurs de bras, des protections pour les contours de bras pendulaire, et un capot de boîtier de commande)
- Capot de boîtier de commande
- Pneus tout-terrain gonflés mousse Grip lug non-marquants
- Télémétrie ELEVATE

NACELLE ELEVATRICE ARTICULEE SJ63 AJ

Dimensions	SJ63 AJ
Hauteur de travail	21,38 m
Hauteur de plate-forme	19,38 m
Portée horizontale	12,19 m
Portée de travail	12,84 m
Hauteur d'articulation « Up and over »	8,38 m
A Dimensions de la plate-forme	0,91 x 1,83 m
B Largeur repliée	2,44 m
C Déport arrière	Zéro
D Hauteur repliée	2,54 m
E Hauteur de transport	2,79 m
F Longueur repliée	9,14 m
G Longueur de transport	7,75 m
H Empattement	2,44 m
I Garde au sol	0,33 m
Caractéristiques techniques	SJ63 AJ
Rotation	360°
Rotation de la plate-forme	170°
Longueur du bras pendulaire	1,68 m
Amplitude du bras pendulaire +/-	+65° / -60°
Poids	10 200 kg
Niveau de pente franchissable	45%
Rayon de braquage (intérieur)	2,21 m
Rayon de braquage (extérieur)	5,31 m
Oscillation de l'essieu	10,16 cm
Vitesse de translation (grande vitesse)	7,3 km/h
Capacité	227 kg
Charge au sol locale (avec charge nominale)	1195 kPa
Charge au sol totale (avec charge nominale)	12,4 kPa
Nombre maximal de personnes	2
Type de pneus	Pneus tout-terrain gonflés mousse Grip lug
Taille des pneus	10,5 x 17,5
Moteur diesel	44,5 kW (60 hp)
Capacité du réservoir de carburant	115 l
Réservoir hydraulique	115 l



Hauteur de travail SJ63 AJ

Skyjack UK

Unit 1, Maes-y-Clawdd
Maesbury Road Industrial Estate
Oswestry, Shropshire, SY10 8NN
Tél. : +44 1691 676235
Fax : +44 1691 676239
E-mail : info@skyjackeurope.co.uk

Skyjack SAS (France)

74 Rue Sibert
F-42400 Saint-Chamond
France
Tél. : +33 (0) 4 78 73 53 32
Tél. : +33 (0) 4 78 73 05 68
Fax : +33 (0) 4 78 56 52 42

Skyjack Hebebühnen GmbH (Allemagne)

Därmanbusch 2a
D-58456 Witten
Tél. : +49 (0) 2302 20 26 909
Fax : +49 (0) 2302 20 25 671

Skyjack AB (Suède)

Agnesbergsvägen 28
424 38 Agnesberg
Suède
Tél. : +46 (0) 31 21 22 45
Fax : +46 (0) 31 787 65 10

www.skyjack.com