

# POTENCE SUR FUT A ROTATION TOTALE



## MANIPULER VOS CHARGES EN TOUTE SECURITE

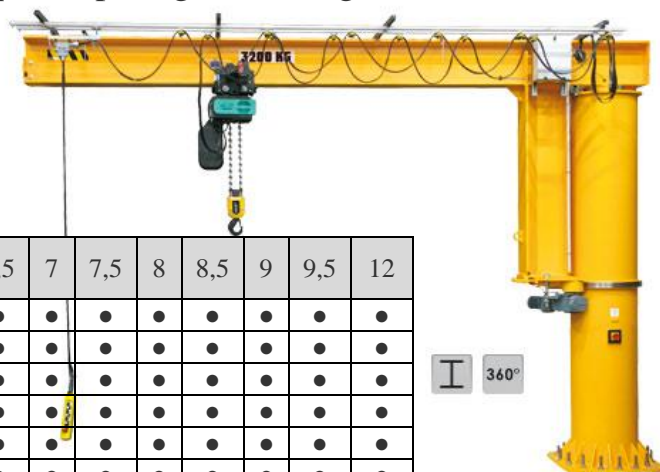
Adaptée au service intérieur et extérieur, la poutre de roulement de la PRT est construite sur un profil IPE conçu pour un usage intensif.

La rotation est totale sur 360° et peut être assistée par une motorisation (en option).

Une gamme complète d'accessoires est disponible.

La structure de cette potence est adaptée à l'installation optionnelle d'un palan à direction motorisée.

La fixation au sol s'opère par chevillage chimique ou par tiges d'ancrages avec massif béton.



CMU/PORTEE en Mètre	2	2,5	3	3,5	4	4,5	5	5,5	6	6,5	7	7,5	8	8,5	9	9,5	12
150 kg	•	•	•	•	•	•	•	•	•	•	•	•	•	•	•	•	•
250 kg	•	•	•	•	•	•	•	•	•	•	•	•	•	•	•	•	•
500 kg	•	•	•	•	•	•	•	•	•	•	•	•	•	•	•	•	•
1000 kg	•	•	•	•	•	•	•	•	•	•	•	•	•	•	•	•	•
1600 kg	•	•	•	•	•	•	•	•	•	•	•	•	•	•	•	•	•
2000 kg	•	•	•	•	•	•	•	•	•	•	•	•	•	•	•	•	•
2500 kg	•	•	•	•	•	•	•	•	•	•	•	•	•	•	•	•	•
3200 kg	•	•	•	•	•	•	•	•	•	•	•	•	•	•	•	•	•
4000 kg	•	•	•	•	•	•	•	•	•	•	•	•	•	•	•	•	•
5000 kg	•	•	•	•	•	•	•	•	•	•	•	•	•	•	•	•	•
6300 kg	•	•	•	•	•	•	•	•	•	•	•	•	•	•	•	•	•
8000 kg	•	•	•	•	•	•	•	•	•	•	•	•	•	•	•	•	•
10000 kg	•	•	•	•	•	•	•	•	•	•	•	•	•	•	•	•	•

### Caractéristiques :

- HSF standard = 2,5 m adaptable en + ou – modifiant d'autant la cote HT, pour HSF supérieure à 4 m nous consulter.
- Ce type de potence ne peut être motorisé.
- Flèche théorique sous charge nominale = environ 1/250e de la portée + hauteur sans dépasser 1/100e de la portée seule.
- Protection : système 3 couches.
- Finition polyuréthane jaune RAL 1028.
- Vitesse de levage maximum = 16m/min

## Options

- Interrupteur cadenassable.



- Gabarit de pose + tiges d'ancrage



- Semelle à cheviller : attention vérifier la bonne tenue de la dalle béton.



- Ralentisseur de rotation (adaptable sans intervention mécanique ni soudure).



- Butées de rotation à souder au montage ou réglables.



- Blocage de rotation 1 ou multi-positions.



- Ralentisseur de rotation.



- Socle béton.



- Palan électrique ou manuel.

