

## Master-PUR DualFlow 1.6 Food A

Référence de l'article: 012817

Tuyau d'aspiration / tuyau de refoulement en PU, lourd, flexible, âme intérieure lissée, sécurité alimentaire EU10/2011 et FDA



transparent



antistatique



résistant aux microbes



agréé pour les produits alimentaires



bonne flexibilité



lourd



résistant à la pression

### Détails du produit

#### Construction / Matériaux

- Type de construction: tuyau extrudé profilé avec spirale métallique
- Conception de la spirale: fabriquée en fil d'acier inoxydable
- Matériau de la spirale : acier inoxydable anti-rouille (matériau n° 1.4310)
- Conception de la paroi: en matériau pur / en matériau spécifié / ajout d'un agent antistatique permanent non migrant / épaisseur de la paroi entre deux spires environ 1,6 mm
- Matériau de la paroi: Polyéther Polyuréthane
- Spécifications de la paroi: approuvé pour le contact alimentaire direct selon la directive européenne 1935/2004, 10/2011 et ses derniers amendements / résistance de surface  $R_0 < 10^9$  Ohm, mesurée selon la norme DIN EN ISO 8031 / le matériel est conforme aux règlements alimentaires FDA 21 § CFR 177.2600 et § 21 CFR 177.1680
- Conception de la couche externe: âme intérieure lissée et sans soudure

#### Propriétés

- Spécifications du produit : processus de fabrication conforme aux BPF CE 2023/2006
- Propriétés chimiques : bonne résistance aux produits chimiques / bonne résistance aux UV / bonne résistance à l'ozone / sans halogène / résistant à l'hydrolyse / résistant aux microbes / sans plastifiant
- Flexibilité: bonne flexibilité
- Poids: lourd

- Pression comme propriété graduée: résistant à la pression
- Couleur: transparent

### Température de fonctionnement

- Plage de température: -40 à 90 °C
- Température maximale à court terme: jusqu'à 125 °C en pointe

### Informations de livraison

- Livraison, mode de fabrication: à partir de la production, différents diamètres nominaux sont disponibles en longueurs standard, certains diamètres nominaux et longueurs sont également disponibles en stock

### Applications

- Domaines d'application: agriculture / industrie / matériaux en vrac & construction / chimie / agroalimentaire & pharmaceutique / plasturgie

### Options pour personnaliser les Produits

- Modification optionnelle de l'article (sur demande): autres couleurs / autres longueurs / autres diamètres nominaux / avec marquage client

## Variantes d'articles

Numéro d'article complet	Diamètre Nominal mm	Diamètre extérieur mm	Rayon de courbure * mm	Poids kg/m	Pression de fonctionnement bar	Plage de dépression bar	Longueur maxi. de production m	Articles en stock	Longueur (longueurs standard disponibles sur commande) m
012817:38:x	38	47	150	0,52	3,14	0,90	10,00	10	5 / 10
012817:40:x	40	49	160	0,55	3,08	0,90	10,00	10	5 / 10
012817:51:x	51	61	230	0,80	2,90	0,84	10,00	10	5 / 10
012817:60:x	60	70	350	0,95	2,65	0,79	10,00	10	5 / 10
012817:65:x	65	75	400	1,02	2,48	0,73	10,00	10	5 / 10
012817:70:x	70	80	400	1,09	2,30	0,71	10,00	10	5 / 10
012817:76:x	76	87	400	1,19	2,15	0,66	10,00	10	5 / 10
012817:80:x	80	91	400	1,25	2,10	0,62	10,00	10	5 / 10
012817:102:x	102	112	500	1,67	1,60	0,49	10,00	10	5 / 10
012817:127:x	127	138	650	2,15	1,40	0,42	10,00	10	5 / 10
012817:152:x	152	165	750	2,6	1,18	0,37	10,00	10	5 / 10

Les données ci-dessus correspondent à une température moyenne ambiante de +20°C.

Se mesure à l'intérieur du coude du tuyau

Sous réserve de modifications techniques et de variations de couleur. Voir l'appendice technique lors du choix d'un produit.

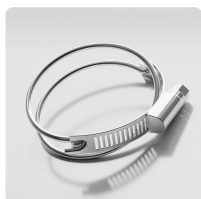
## Variantes de livraison

Disponible dans d'autres longueurs, d'autres diamètres nominaux, avec impression spécifique au client.

## Conseil pour l'élimination

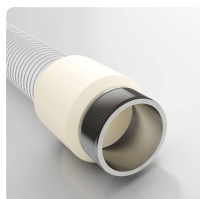
Après utilisation, le produit doit être éliminé conformément aux dispositions légales en vigueur dans la région de l'utilisateur.

## Adapté au produit



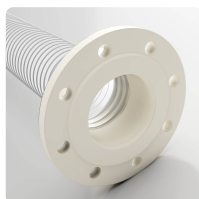
### Collier Master-Grip double fil, à visser

Collier spécial avec système double fil, en acier inoxydable, pour tuyaux à pas à droite, tels que Flamex B-se, Flamex B-F se, Master-PUR Trivolution, Master-PUR Food, Master-PVC et Master-SANTO



### Embout fileté Combiflex Food en acier inoxydable

Embout fileté avec filetage extérieur selon DIN ISO 228 - pour surmoulage, pour tous les tuyaux alimentaires Master-PUR, conformes aux normes alimentaires UE 10/2011



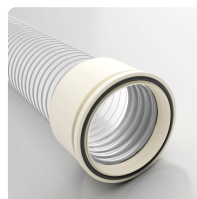
### Bride fixe PU Combiflex Food

Bride fixe en PU pour tous les types de tuyaux Master-PUR Food, homologués pour le contact alimentaire direct EU 10/2011, pour les brides correspondantes selon DIN 2632 / DIN 2633 / DIN 2673



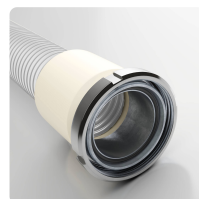
### Embout fileté PU Combiflex Food

Embout fileté en PU moulé pour la fixation de raccords sur les tuyaux alimentaires Master-PUR, homologués pour le contact alimentaire direct UE 10/2011, selon la norme DIN ISO 228



### Bride conique PU Combiflex Food

Bride conique pour tous les types de tuyaux Master-PUR Food, conforme à la norme DIN 3016, sécurité alimentaire UE 10/2011



### Embout laitier conique Combiflex

Embout laitier conique avec écrou selon DIN 11851, surmoulée, pour les tuyaux Master-PUR Food, compatible avec les denrées alimentaires UE 10/2011

### Conseil personnel

Nous vous conseillons volontiers par téléphone :  
+33 4780602 02

Demandes de devis via  
masterflex.fr

### Adresse

MASTERFLEX SARL  
Z.A. des 2B  
252 Chemin des Barmettes  
01360 BELIGNEUX  
France

