



GREENKUB
CONSTRUCTEUR D'ESPACE A VIVRE

FICHE PRODUIT : STUDIO DE JARDIN 18M2

- STRUCTURE BRIQUES DE BOIS BATIPACK
- 20 CM D'ISOLATION LAINE DE ROCHE
- PLATINES DE FONDATIONS METALLIQUES
- EQUIPEMENTS HAUTS DE GAMME



DÉVELOPPÉ ET FABRIQUÉ EN FRANCE

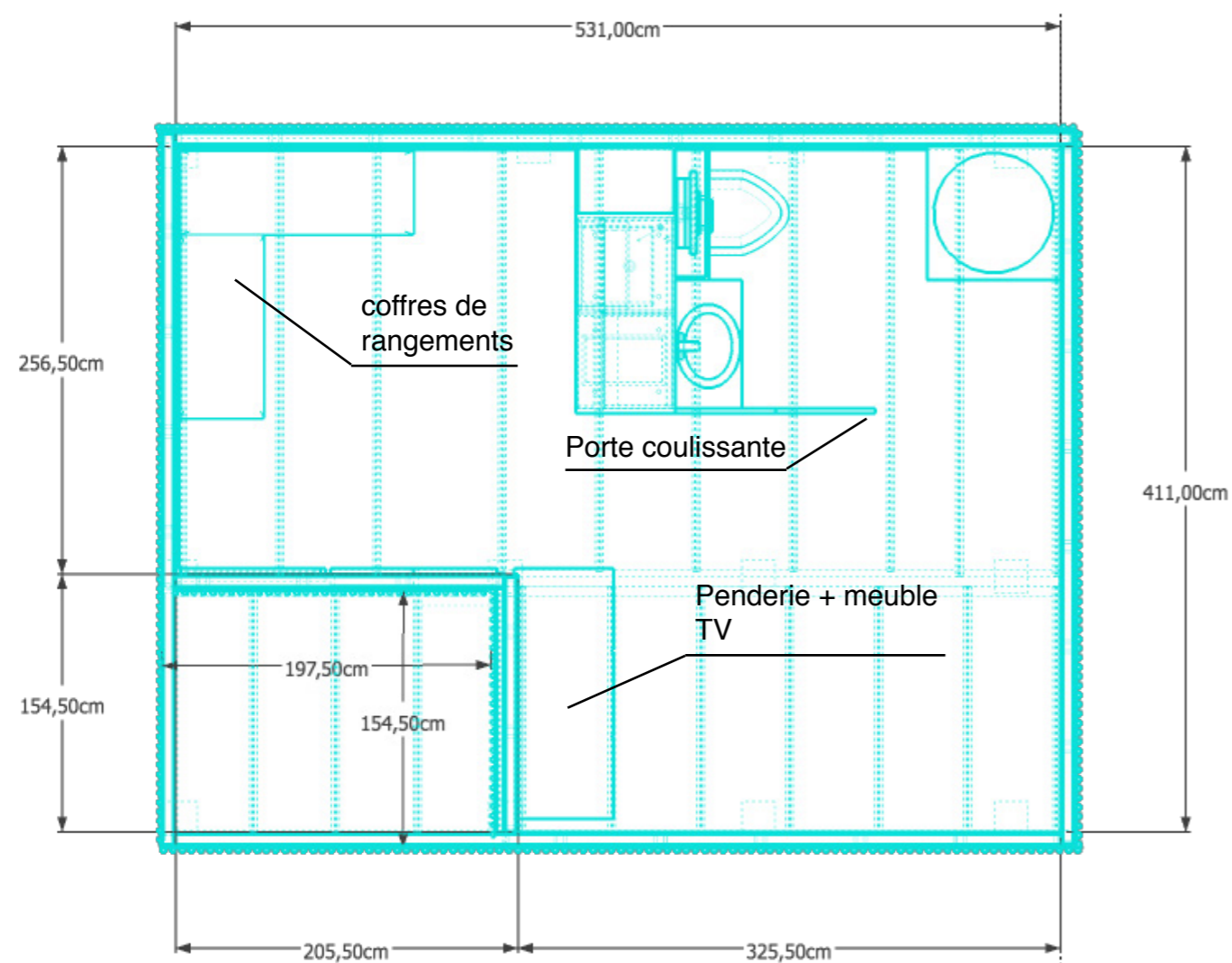
VOTRE GREENKUB CLES EN MAINS

- Structure en briques de bois Batipack
- Isolation laine de roche mural, sous plancher et sous toiture
- Fenêtres et châssis **double vitrage** en bois 4/16/4 (dim. 180 x 60 cm et 50 x 60)
- Baie vitrée PVC à double vitrage 4/16/4
- **Finition intérieure** sols type linoleum imitation bois,
- Finition murale en contre plaqué imitation bois clair
- Bardage liteaux en **douglas**
- Réseau électrique complet avec pieuvre de répartition
- **Équipement électrique complet** comprenant 8 prises de courant, 6 interrupteurs et 6 spots
- **Cuisine complètement** équipée avec plaques chauffantes vitro céramiques, four micro-onde et frigo top
- **Salle de bain complète** comprenant douche, WC suspendu et lavabo
- Placards de rangements et coffres sur mesure
- Radiateur électrique à inertie 2500W
- Chauffe eau électrique 75L

DES EQUIPEMENTS HAUT DE GAMME



NOS PARTENAIRES TECHNOLOGIQUES :



LE PROCÉDÉ BATIPACK :



Le procédé BatiPack est un système innovant de construction de murs porteurs. Les blocs, manportables sont conçus pour être assemblés rapidement et facilement sans béton et sans engin de levage. Le procédé se substitue ainsi parfaitement aux matériaux de maçonnerie traditionnels. Livré sur palettes, il est facilement transportable et répond à toutes les contraintes d'accès.

AVANTAGES THERMIQUES :

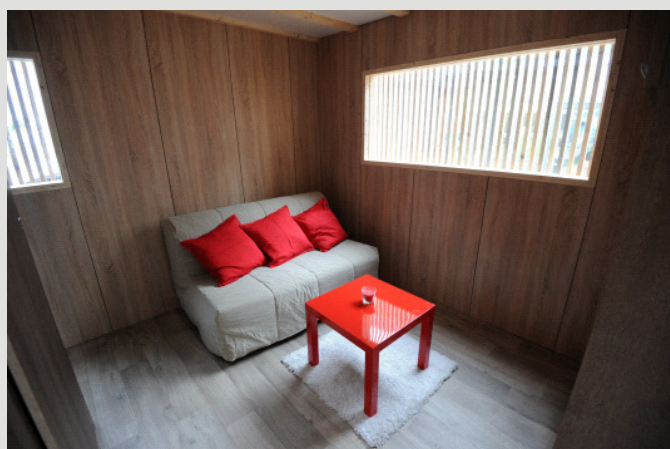
Le système BatiPack est conçu pour offrir une résistance thermique maximale. Il répond parfaitement à la norme RT 2012 et aux exigences de bâtiments basses consommations.

COMPARATIF THERMIQUE :



ELEMENT PORTEUR	EPAISSEUR DE MUR	R (M2K/W)
Parpaing 20 cm	20 cm	0,22
Parpaing 20 cm + iso 10 cm	30 cm	2,92
Brique à coller 20 cm + iso 10 cm	30 cm	4,02
Batipack 30 cm	30 cm	7,60
Brique monomur 37.5 cm	37,5	3,01
Béton cellulaire 36.5 cm	37,5	3,04

UN ESPACE FONCTIONNEL ET CONVIVAL



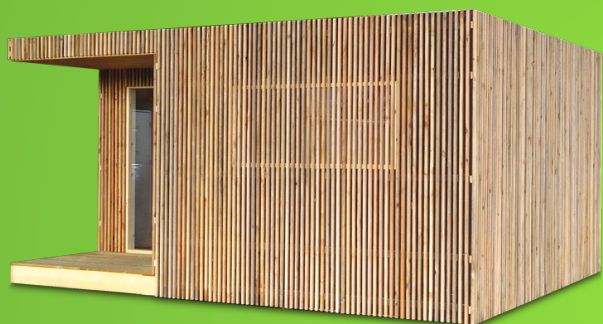
VISITE
TECHNIQUE



DEMARCHES
ADMINISTRATIVES



INSTALLATION
DU STUDIO



 **N° Indigo 0811 260 173**

contact@greenkub.fr