

 **notice**  
de pose

Porte de garage  
Sectionnelle Plafond

 Voletshop<sup>®</sup>.fr

Nous vous suggérons de lire les quelques recommandations suivantes avant de débiter la pose de votre porte de garage

---

## **STOCKAGE**

Avant montage, votre porte de garage doit être stockée dans des conditions convenables ne pouvant entraîner de déformation des pièces.

Ne déballez votre porte de garage qu'au moment du montage, sur le lieu d'installation.

## **ENTRETIEN**

Pour nettoyer votre porte de garage, utilisez de l'eau et du savon, n'utilisez pas de matériel abrasif. Veillez à ce que le seuil soit dégagé de tout élément pouvant entraver le fonctionnement de la porte.

## **AVANT DE COMMENCER**

Il est préférable d'être 2 personnes pour poser la porte de garage.

Nous vous conseillons de lire entièrement la notice et de vérifier que vous possédez bien l'outillage nécessaire à la bonne exécution de la pose.

Tous les composants de ce kit ont été dimensionnés en vue d'une mise en oeuvre dans le cadre d'une porte spécifique. Le fait d'ajouter d'autres composants peut affecter votre propre sécurité et entraînera l'invalidation de la garantie.

Soyez très prudent lors de la mise sous tension des ressorts, car cette démarche implique des forces considérables.

Veillez à utiliser les outils appropriés.

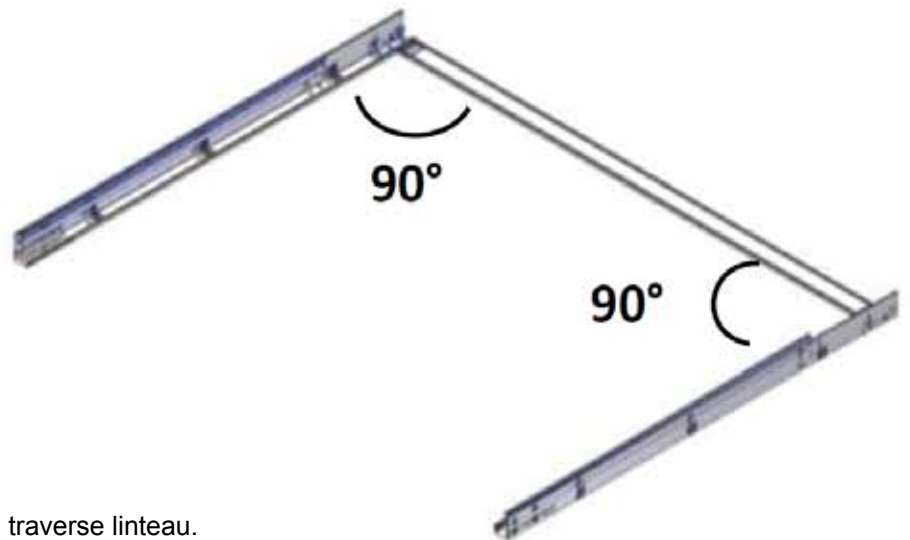
## **CONTROLE DE LA POSE AVANT MOTORISATION**

Avant de motoriser votre porte de garage, il convient de vérifier votre pose. Moteur déverrouiller, pousser manuellement sur le premier panneau de la porte, pendant cette opération, **vous ne devez sentir aucune contrainte et aucun frottement.**



## Etape 1 Fixation du précadre

Posez les 3 éléments du précadre au sol



Assemblez les 2 montants verticaux et la traverse linteau.



Serrez les vis de blocage des 2 équerres de maintien.

Visserie



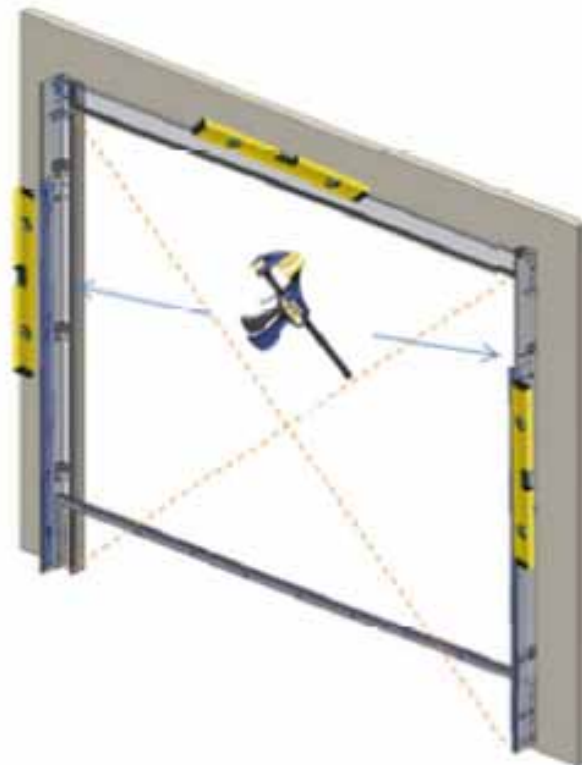
Vis TCBL 4.8 x 19

Positionnez le précadre contre le mur.

Mettez le précadre de niveau et d'aplomb.

Utilisez une paire de serre-joints pour le maintenir en position.

! Le précadre doit être d'aplomb et de niveau



Percer votre mur au Ø8 au travers du précadre

Insérer les chevilles dans les trous effectués

Fixer les montants et la traverse linteau



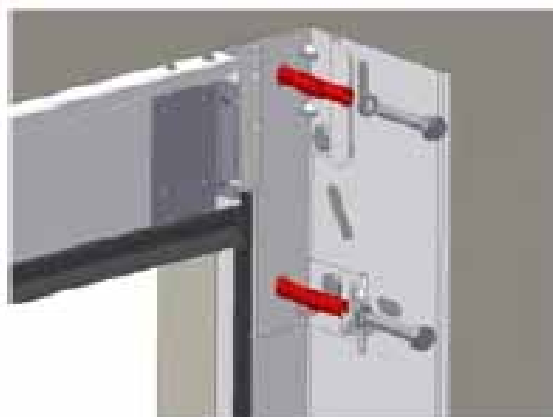
Visserie



Vis penture 6 x 50  
Cheville nylon 8 x 40



Placer obligatoirement 2 vis au travers des consoles supérieures





## Etape 2 Assemblage des poulies

Assemblez les 2 poulies hautes réversibles sur les consoles supérieures en utilisant 2 \* 2 vis 6.3\*15

Assurez-vous que les poulies sont placées correctement ( strictement verticales; l'axe passant au travers du trou oblong des consoles supérieures )



Visserie



Vis TH 6.3 x 15

## Etape 3 Installation des rails horizontaux

Présentez les rails horizontaux face aux cornières et boulonner les à l'aide de de boulons M8 ( tête plate à l'intérieur )

Ajustez l'assemblage de tel sorte que les rails horizontaux soit de niveau. La jonction des courbes et des rails doivent être parfaitement jointive.

Les suspentes vous aideront par la suite à ajuster correctement et de manière définitive le niveau et la jonction.



Visserie



Boulon à tête plate M8 \* 15



A l'aide de boulons M8 et de 2 equerres de maintien , fixez le profil C derrière le rail horizontal



Visserie



Boulon à tête plate M8 \* 19



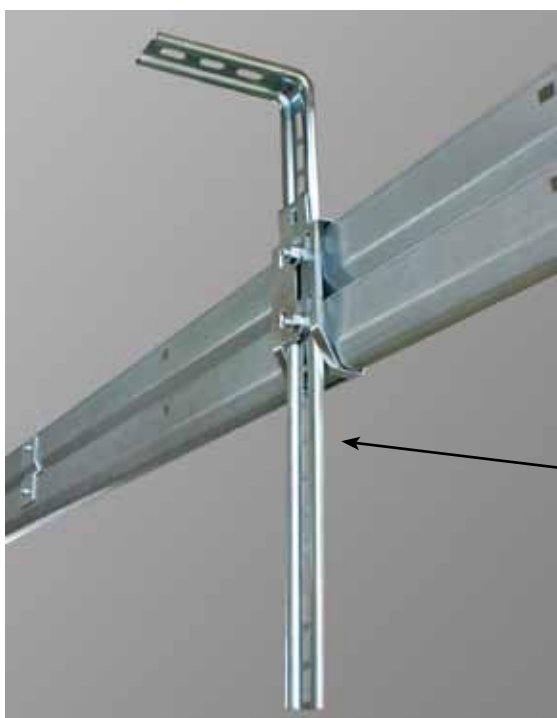
Les rails horizontaux doivent être strictement parallèle entre eux



Faites glisser les suspentes dans les supports doubles.

Chevillez les suspentes fermement au plafond.

Ajustez le réglage des suspentes afin de placer parfaitement les rails horizontaux.



Visserie



Vis penture 6 x 50  
Cheville nylon 8 x 40

Couper et ébavurer tout ce qui dépasse du rail



Les rails horizontaux doivent être strictement perpendiculaire à l'ouverture et de niveau



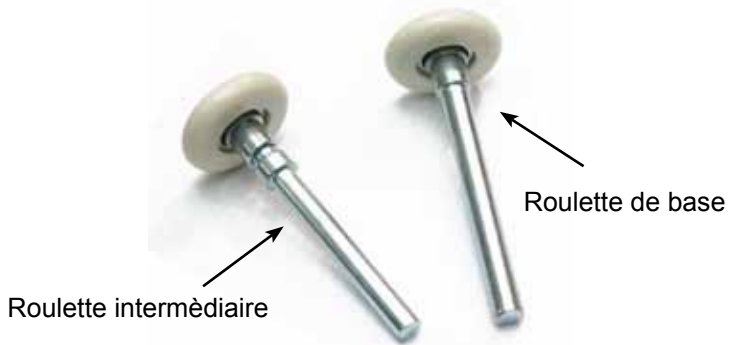
## Etape 4 Installation des panneaux

### Panneau inférieur

1 - Approcher le panneau n° 1

2 - Insérer dans une roulette de base un des 2 câbles assemblés .

Insérer l'assemblage roulette / câble dans le rail de guidage



3 - Positionner le panneau inférieur en introduisant la roulette dans la console de base

Recommencer l'opération 1 et visser la console de base droite dans le panneau à l'aide de 4 vis taraudeuse 6.3 \* 15



Visserie



Vis TORX 6.3 x 15

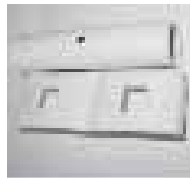
4 - Insérer sur le porte roulette intermédiaire, la partie mobile du porte roulette, 1 roulette intermédiaire et une bague d'espacement de 20 mm



Bague d'espacement



Partie mobile du porte roulette



Ecrou M8



Serrer légèrement l'ensemble à l'aide 2 écrous M8, ne pas bloquer les écrous pour l'instant

5 - Recommencer l'opération 3 de l'autre côté du panneau

### **Panneaux intermédiaires**

Positionner le panneau n° 2

Recommencer depuis l'étape 4 du paragraphe précédent

Fixer la partie haute de la charnière intermédiaire avec 2 vis taraudeuses 6.3\*15

Fixer la charnière centrale au moyen de vis taraudeuses 6.3\*15

Recommencer les mêmes opérations pour le panneau n°3

Visserie



Vis TORX 6.3 x 15





## Panneau supérieur

Positionner le panneau n°4

Dévisser les vis de maintien des cassettes

Insérer dans le porte roulette supérieur une roulette intermédiaire et une bague d'espacement de 20 mm

Positionner le porte roulette sur le panneau et dans le rail de guidage

Fixer provisoirement le porte roulette à l'aide de 2 vis TH 6.3 \* 1 5 dans les trous oblong du porte roulette sans les bloquer



Visserie



Vis TORX 6.3 x 15



Recommencer l'opération de l'autre côté du panneau



Fixer la partie haute de la charnière intermédiaire avec 2 vis taraudeuses 6.3\*15

Fixer la charnière centrale au moyen de vis taraudeuses 6.3\*15



## Réglage de la compression de la porte

En poussant légèrement sur les panneaux bloquer les vis de compression des charnières



En appuyant la roulette vers le bas, serrer les 2 vis de blocage du porte roulette supérieur et figer la position par 2 vis en partie basse de la pièce



## **Etape 5** Installation des câbles

Soulevez le tablier



Sécuriser la porte



Prenez les extrémités des deux câbles.  
Faites-les passer par le dessus de la poulie supérieure.  
Assurez-vous que les câbles restent parallèles.



Prenez un ressort dans votre main.  
Faites glisser l'embout des câbles dans l'ouverture de la poulie.  
Faites attention à ce que les câbles restent toujours parallèles.



Accrochez les extrémités des câbles à la plaque pivot.  
Assurez-vous encore une fois que les câbles ne se croisent pas.  
Resserer légèrement le boulon et l'écrou avec 2 clés de 13 mm.  
Assurez-vous cependant que la plaque peut encore pivoter librement.



Insérer le bas du ressort dans les encoches de réglages, repérer le numéro dans le tableau ci dessous

Vérifiez l'équilibrage du tablier.

Refermez la porte doucement pour la première fois.

Faites fonctionner la porte plusieurs fois pour vérifier qu'elle est équilibrée correctement.

Si la porte est bien réglée, elle doit s'ouvrir et se fermer facilement sans point de frottement.





## Etape 6 Tension des ressorts

Le bon équilibrage de la porte dépend la tension du ressort  
Ce dernier est plus ou moins prétendu suivant le poids du tablier

Repérer le numéro de l'encoche du réglage de votre porte de garage dans les tableaux ci-dessous

### PSP ACIER PLEIN

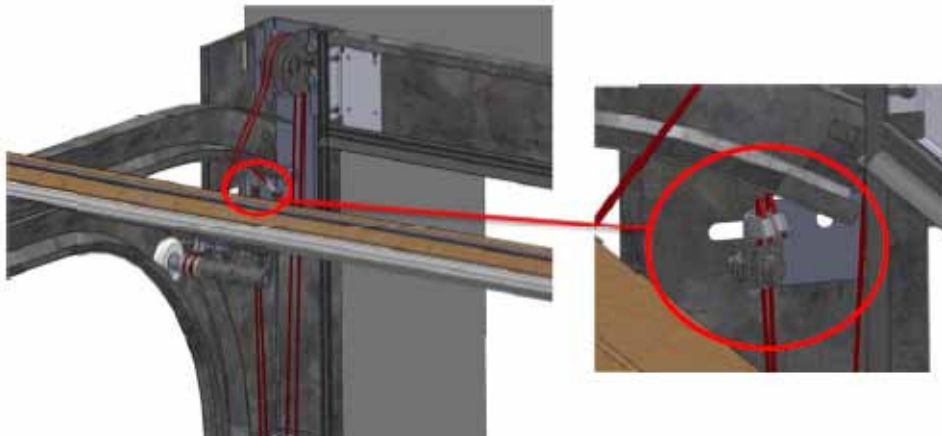
H/L	2375	2500	2625	2750	2875	3000
1875	334.5200 encoche 3	334.5200 encoche 3	334.5200 encoche 5	334.5202 encoche 3	334.5202 encoche 4	334.5202 encoche 5
1937.5	334.5200 encoche 2	334.5200 encoche 3	334.5200 encoche 4	334.5202 encoche 2	334.5202 encoche 3	334.5202 encoche 4
2000	334.5200 encoche 3	334.5200 encoche 2	334.5200 encoche 4	334.5202 encoche 2	334.5202 encoche 2	334.5202 encoche 3
2062.5	334.5200 encoche 4	334.5200 encoche 3	334.5200 encoche 5	334.5202 encoche 3	334.5202 encoche 3	334.5202 encoche 4
2125	334.5201 encoche 3	334.5201 encoche 3	334.5201 encoche 4	334.5201 encoche 4	334.5203 encoche 3	334.5203 encoche 4
2187.5	334.5201 encoche 4	334.5201 encoche 4	334.5201 encoche 4	334.5201 encoche 4	334.5203 encoche 4	334.5203 encoche 5
2250	334.5201 encoche 4	334.5201 encoche 4	334.5201 encoche 4	334.5201 encoche 4	334.5203 encoche 3	334.5203 encoche 4

### PSP ACIER HUBLLOT

H/L	2375	2500	2625	2750	2875	3000
1875	334.5202 encoche 2	334.5202 encoche 5	334.5202 encoche 5	334.5204 encoche 3	334.5204 encoche 3	334.5205 encoche 3
1937.5	334.5202 encoche 3	334.5202 encoche 4	334.5202 encoche 4	334.5204 encoche 3	334.5204 encoche 3	334.5205 encoche 2
2000	334.5202 encoche 2	334.5202 encoche 3	334.5202 encoche 3	334.5204 encoche 2	334.5204 encoche 2	334.5205 encoche 2
2062.5	334.5202 encoche 3	334.5202 encoche 4	334.5202 encoche 4	334.5204 encoche 3	334.5204 encoche 3	334.5205 encoche 3
2125	334.5201 encoche 4	334.5203 encoche 4	334.5203 encoche 4	334.5204 encoche 3	334.5204 encoche 3	334.5206 encoche 2
2187.5	334.5201 encoche 4	334.5203 encoche 4	334.5203 encoche 5	334.5204 encoche 3	334.5204 encoche 3	334.5206 encoche 2
2250	334.5201 encoche 4	334.5203 encoche 3	334.5203 encoche 4	334.5204 encoche 4	334.5204 encoche 4	334.5206 encoche 3

Si vous sentez que le tablier n'est pas correctement réglé, répétez l'opération de positionnement des ressorts en choisissant un cran inférieur ou supérieur.

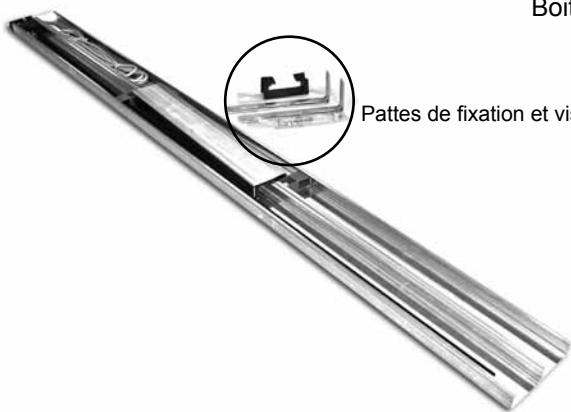
Si vous percevez un manque de puissance des ressorts pour équilibrer la porte en position 6, vous pouvez tirer les câbles fixés sur la plaque pivot de 50 mm .



## Etape 8

## Assemblage du rail moteur

### Kit rail



Pattes de fixation et visserie

### Kit moteur

Boitier de commande

Moteur

Tendeur de chaîne

Embout de rail

Bras moteur

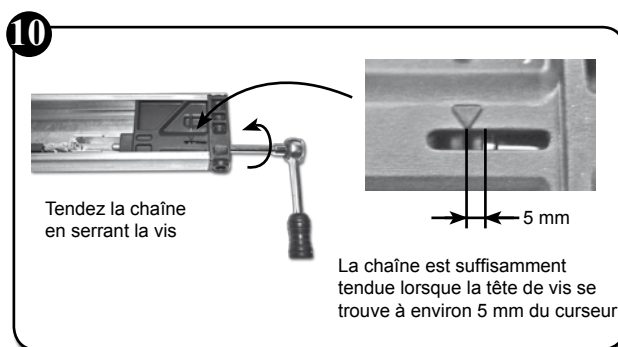
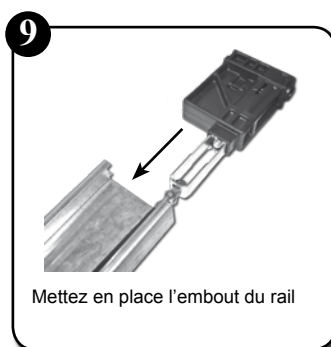
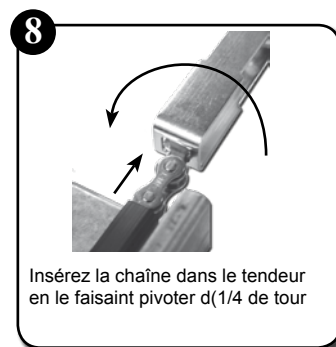
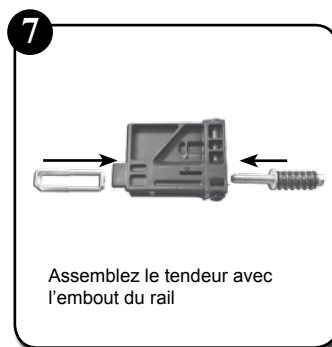
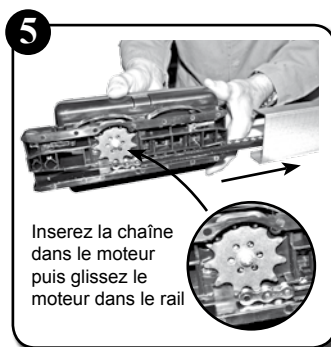
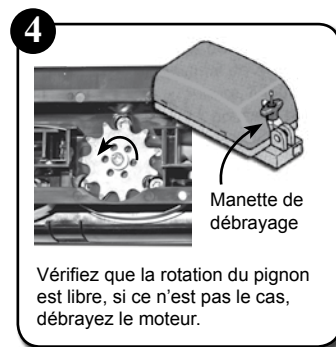
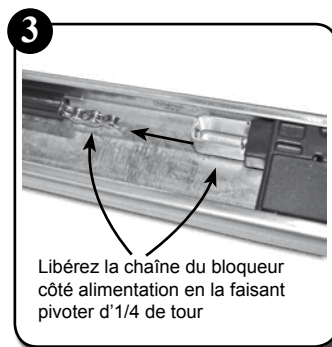
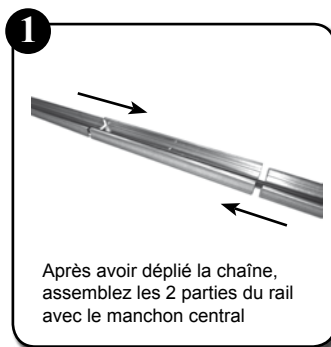
Goupilles de fixation du bras moteur

Vis de fixation de l'embout de rail

! L'alimentation du rail peut se faire indifféremment, à l'une ou à l'autre extrémité du rail. Choisissez sa position en fonction de l'emplacement souhaité du boîtier de commande

**Les autres accessoires présents dans le kit ne sont pas utilisés**

## Assemblage du rail

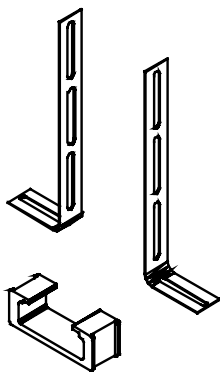


Le rail du moteur est prêt à être fixé au plafond.

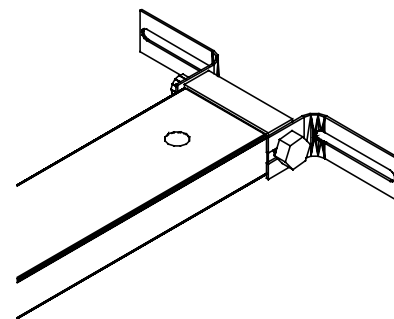
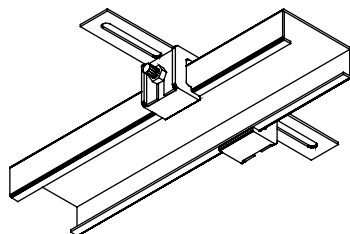
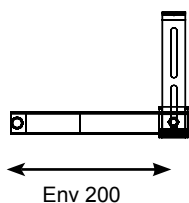
**!** Ne jamais graisser la chaîne

## Etape 9 Pose du rail moteur

### Patte de fixation

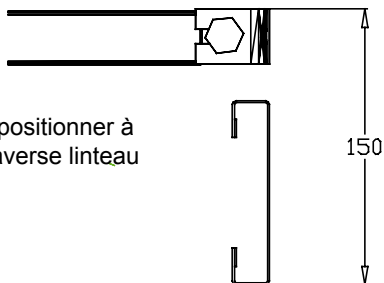


Répartissez approximativement les pattes le long du rail moteur

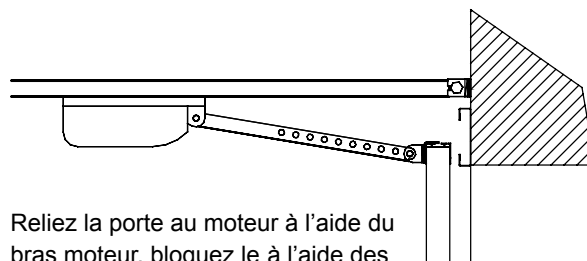


La patte d'extrémité fixe le rail en translation, il est donc important de bien la positionner. Utilisez la vis d'embout de rail du kit moteur

Le haut du rail doit être positionner à 150 mm du bas de la traverse linteau



Reliez la porte au moteur à l'aide du bras moteur, bloquez le à l'aide des goupilles



### Réglage des fins de course du moteur

La porte en position ouverte, faites coulisser le fin de course d'ouverture jusqu'à ce vous entendiez le dé clic du commutateur du moteur.

Répétez l'opération porte fermée avec l'autre fin de course

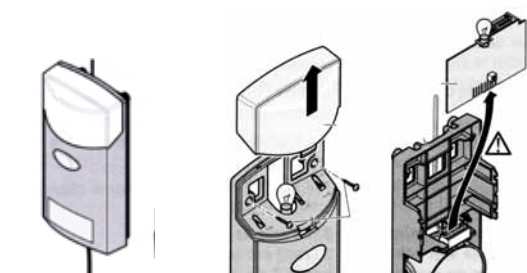


**!** Serrer la vis de maintien sans forcer, au risque d'endommager le pas de vis.

## Etape 10 Réglage de la commande radio

Saisissez toujours la carte électronique par les bords extérieurs, ne touchez pas aux composants électroniques !

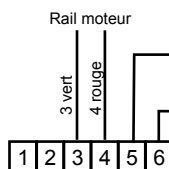
### 1 Câblage du bornier



Veillez à ce que le boîtier ne soit pas

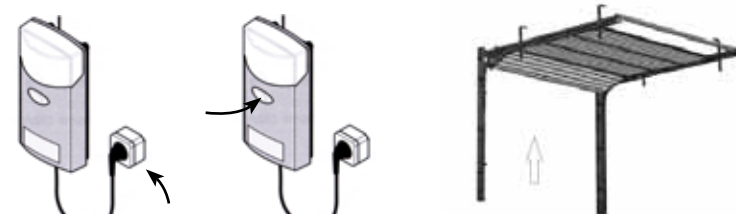
Retirez le capot et la carte électronique

Connectez le rail moteur au bornier ainsi que l'éventuel bouton poussoir extérieur



**!** En cas de difficulté, reportez-vous à la notice détaillée fournie avec le kit

### 2 Vérification du sens de manoeuvre

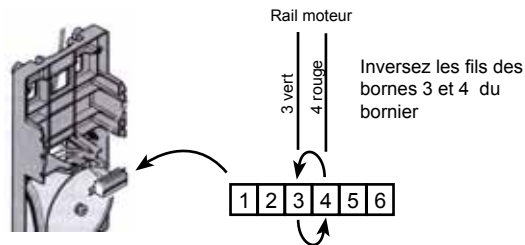


Mettez le boîtier sous tension

Appuyez sur le bouton central du boîtier

La porte doit manoeuvrer en ouverture, si ce n'est pas le cas, inversez les fils du bornier comme indiqué.

**Si la première manoeuvre après l'alimentation du boîtier n'est pas une ouverture :**  
**inversez le brachement du rail moteur sur le bornier.**



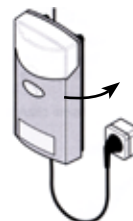
### 3 Apprentissage des forces

Effacement des valeurs précédentes



Appuyez sur la touche 3 jusqu'à ce que l'ampoule s'éteigne. Relâcher la touche et l'ampoule clignote : les valeurs sont effacées.

Apprentissage des nouvelles valeurs



Appuyez sur le bouton central du boîtier, la porte s'ouvre jusqu'à l'interrupteur de fin de course puis l'ampoule clignote.

Appuyez sur le bouton central du boîtier, la porte se referme jusqu'à l'interrupteur de fin de course puis l'ampoule clignote.

**Répétez 2 fois le cycle Ouverture-Fermeture**

**Lorsque l'ampoule ne clignote plus à la fin d'un mouvement : les forces**

## 4 Programmation des émetteurs

### Effacement de la mémoire du récepteur

**Etape à suivre avant de programmer le premier émetteur.**

Maintenir enfoncé sur la touche 1 (Apprentissage) du boîtier.

Au bout de 5 secondes, un des voyants clignote, au bout de 10 secondes le voyant s'allume, au bout de 25 secondes, tous les voyants sont allumés.

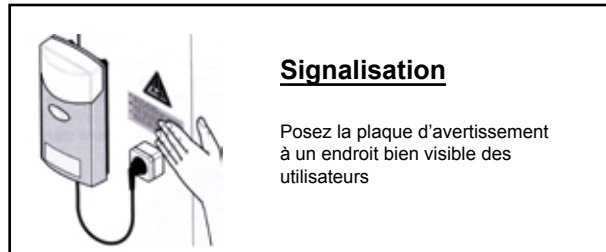
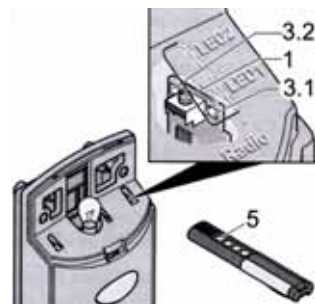
Relâchez la touche 1, la mémoire radio du récepteur est effacée, vous pouvez commencer à programmer les émetteurs.

### Programmation des émetteurs

Appuyez 1 fois sur la touche 1 (Apprentissage) du boîtier pour sélectionner le canal 1 et 2 fois pour sélectionner le canal 2.

Lorsque le canal 1 est sélectionné, le voyant 3.1 est allumé. Lorsque le canal 2 est sélectionné, le voyant 3.2 est allumé.

Appuyez sur la touche de l'émetteur qui convient



### Signalisation

Posez la plaque d'avertissement à un endroit bien visible des utilisateurs

## » Etape 11 Installation du déverrouillage de secours extérieur

Côté extérieur, positionner le barillet dans son receptacle



Côté intérieur, attacher la cordelette au barillet



Ouvrir la porte et attacher la cordelette à la manette de déverrouillage du moteur



### Pour déverrouiller la porte :

**A l'aide de la clé, sortez le barillet, tirez sur la cordelette et soulevez la porte en passant la main sous le joint bas.**



## » Etape 12 Entretien

Lubrification avec un spray silicone

Après installation :

- 1 - Lubrifier les pièces du système
- 2 - Lubrifier les roulettes
- 3 - Lubrifier les charnières
- 4 - Lubrifier tous les joints
- 5 - Lubrifier les ressorts et câbles

Après 3 mois :

- 1 - Contrôler visuellement
- 2 - Vérifier le système d'équilibre et régler si nécessaire

Tous les 6 mois :

- 1 - Enlever les saletés de la porte et des environs
- 2 - Lubrifier comme ci-dessus
- 3 - Laver les panneaux ( avec un produit doux et de l'eau pas de détergent )
- 4 - Vérifier tous les joints

Tous les 12 mois :

- 1 - Vérifier l'état des câbles et les casses de l'usure éventuelle
- 2 - Vérifier l'état des consoles de base
- 3 - Vérifier l'équilibre de la porte et régler si nécessaire
- 4 - Vérifier l'état des poulies
- 5 - Vérifier l'état des roulettes
- 6 - Vérifier la tension des ressorts
- 7 - Vérifier la fixation du rail horizontal au plafond
- 8 - Vérifier l'état de tous les joints