

# GAMME T 1000



## □ Particularités

- Pour des hauteurs d'installation jusqu'à 3 m
- Equipée de filtres
- Equipée de turbines centrifuges
- Possède une vitesse «silence» inférieure à 42dB(A)
- Boîtier de commande électronique (+V3V pour eau chaude)
- Peut être équipée d'échangeurs basse température (60/40°C) pouvant fonctionner sur régime de pompe à chaleur ou récupération d'énergie

## □ Texte de prescription

- Carrosserie en tôle d'acier électrozinguée RAL 9010 (RAL au choix en option)
- Turbines centrifuges
- Le boîtier de contrôle possède 6 touches pour la mise en service et l'arrêt de l'appareil, le contrôle du débit de soufflage, le mode de chauffage, et la programmation. En mode automatique, le rideau d'air mesure la température ambiante et détermine les besoins de chaleur requis pour préserver la température sélectionnée. En été, le rideau d'air fonctionne en ventilation seule pour limiter les phénomènes de convection au niveau de l'ouverture, ainsi, l'air traité est préservé à l'intérieur.
- Fixation permettant une suspension plafonnrière ou murale

Nota : En-dehors des horaires d'ouverture et dans un but d'économies d'énergie, le rideau d'air peut être mis à l'arrêt automatiquement (via la programmation d'une horloge hebdomadaire dont le contact sec délivré sera mis sur les bornes inhibiteur de la carte électronique).

## □ Rideau d'air chaud électrique

Marque : TEDDINGTON ou équivalent  
Gamme T - - E

- Boîtier de commande électronique avec régulation intégrée sur le chauffage en fonction de la sonde de température placée à la reprise. Le boîtier de contrôle en ambiance permettra la commande marche arrêt, le réglage des 3 vitesses, le paramétrage du mode de fonctionnement (auto ou manuel) et du niveau de consigne.
- Élément chauffant : Batterie électrique
- Coupe-circuit thermique à réarmement manuel

Sélection :

T1000E - T1500E - T2000E (voir tableau) Nb : 1

Débit d'air : - - - m<sup>3</sup>/h

Puissance : - - kW

Longueur : - - - mm, largeur : 468 mm, épaisseur : 306 mm

Hauteur maximum d'installation : 3 m

## □ Rideau d'air chaud eau chaude

Marque : TEDDINGTON ou équivalent  
Gamme T - - W

- Boîtier de commande électronique avec régulation intégrée sur le chauffage par vanne 3 voies motorisée en fonction de la sonde de température placée à la reprise. Le boîtier de contrôle en ambiance permettra la commande marche arrêt, le réglage des 3 vitesses, le paramétrage du mode de fonctionnement (auto ou manuel) et du niveau de consigne.
- Élément chauffant : Batterie eau chaude 90/70°C (basse température (60/40°C) en option)

Sélection :

T1000W - T1500W - T2000W (voir tableau) Nb : 1

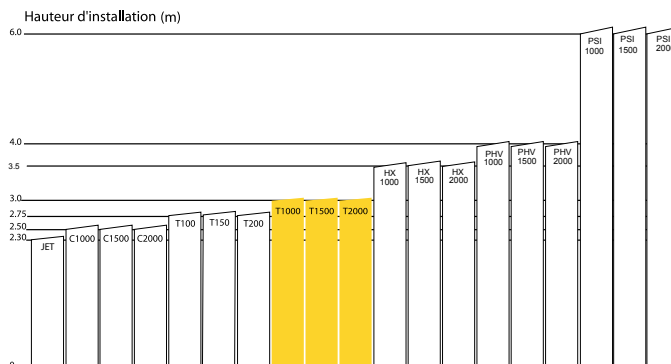
Débit d'air : - - - m<sup>3</sup>/h

Puissance : - - kW

Longueur : - - - mm, largeur : 468 mm, épaisseur : 306 mm

Hauteur maximum d'installation : 3 m

# GAMME T 1000



## □ Caractéristiques techniques

Modèles	Dimensions LxPxH mm	Longueurs de soufflage mm	Hauteurs maxi. d'installation m	Alimentations électriques	Puissances moteur W	Débits d'air m³/h	Puissances de chauffage kW	Vitesse d'air m/s	Allures de ventilation Nombre	Niveaux sonores mini/maxi db (A)	Poids Kg
---------	---------------------	---------------------------	---------------------------------	---------------------------	---------------------	-------------------	----------------------------	-------------------	-------------------------------	----------------------------------	----------

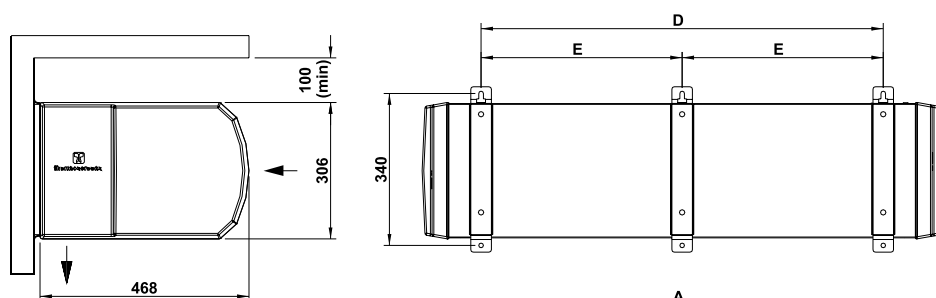
### Rideaux d'air à chauffage électrique

T1000E	1164x468x306	1000	3	380T+N	250	2000	6-12 *	8	3	42/62	37
T1500E	1689x468x306	1500	3	380T+N	330	3000	6-12 *	8	3	42/62	53
T2000E	2214x468x306	2000	3	380T+N	450	4000	12-24 *	8	3	43/63	65

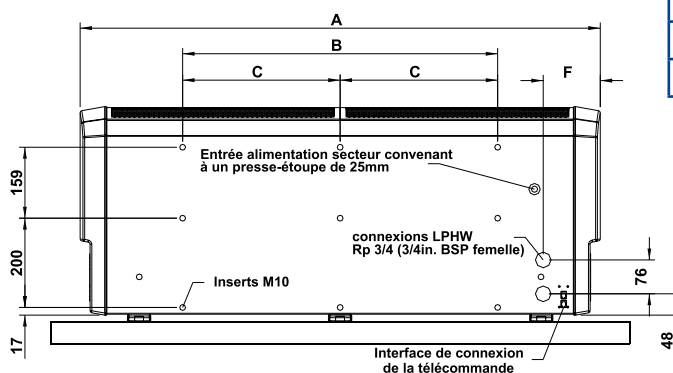
### Rideaux d'air à chauffage eau chaude

T1000W	1164x468x306	1000	3	220V	250	1870	12	7.5	3	42/62	38
T1500W	1689x468x306	1500	3	220V	330	2800	12	7.5	3	42/62	54
T2000W	2214x468x306	2000	3	220V	450	3750	24	7.5	3	43/63	65

## □ Installation et dimensions



	T1000	T1500	T2000
A(mm)	1164	1689	2214
B(mm)	705	1205	1704
C(mm)	N/A	N/A	852
D(mm)	900	1400	1904
E(mm)	N/A	N/A	952
F(mm)	128	141	150



\* Les appareils à chauffage électrique peuvent être livrés dans des puissances différentes, nous consulter :

Désignations	Puissances
T 1000 E/R	9 KW
T 1500 E/R	18 KW
T 2000 E/R	18 KW