



Machines spéciales CNC



Machines spéciales CNC

Équipement PE 75 en version standard

Équipement	
Commande CN	Siemens 840 D, Powerline
Broche de fraisage	HSK F 63, refroidissement par l'eau, puissance 11 kW maxi., vitesse réglable jusqu'à 24.000 T/M
Agrégat de perçage	Agrégat de perçage à broches multiples, en forme L, 7/10 broches, sélectionnable individuellement, entraxe 32 mm
Unité d'usinage	unité universelle avec course Z 455 mm, A 540°, B +/- 90° A/B à l'angle de 50°
Aspiration	collecteur de copeaux, réglable en hauteur, raccord 1 x dia. 300
Entraînement des axes	axe X vis à billes axe Y crémaillère, entraînement Gantry axe Z vis à billes
Table de machine avec Y = 6.000 mm	8 poutrelles sur guides linéaires avec serrage par ressort et desserrage pneumatique
Station de serrage	pour usinage en temps masqué avec Y = 6.000 mm 2 stations, chacune avec: 1 circuit de serrage par vide, 3 circuits de commande (surveillance de pression des circuits pneumatiques)
Dispositif de protection	cabine embarquée avec pare-chocs (bumpers)
Zone de travail en usinage à 3 axes	
Condition	diamètre d'outil 160 mm, longueur totale 160 mm X = 1.600 mm, Y = 5.900 mm, Z = 280 mm
Zone de travail en usinage à 5 axes	
Condition	diamètre d'outil 160 mm, longueur totale 160 mm X = 1.300 mm, Y = 5.600 mm, Z = 280 mm
Vitesse de déplacement	X = 60 m/min, Y = 60 m/min, Z = 24 m/min, A/B = 10.000 °/min
Accélération	X, Y, Z = 1,5 m/sec ²
Magasin d'outil	
Données	Magasin rotatif, horizontal, 20 emplacements, support de couple de rotation, Ø 90 mm, longueur totale 230 mm avec classement assorti Ø maxi. 300 mm, poids d'outil maxi. 6 kg lame de scie Ø 300 mm maxi., poids total env. 60 kg renvois d'angle/traceurs/palpeurs optionnels à loger dans le magasin
Détails d'installation	
Poids de machine	env. 7.000 kg avec longueur utile 6.000
Encombrement hors tout	env. 5.700 x 10.500 x 3.000 mm (largeur x longueur x hauteur)

PE 75



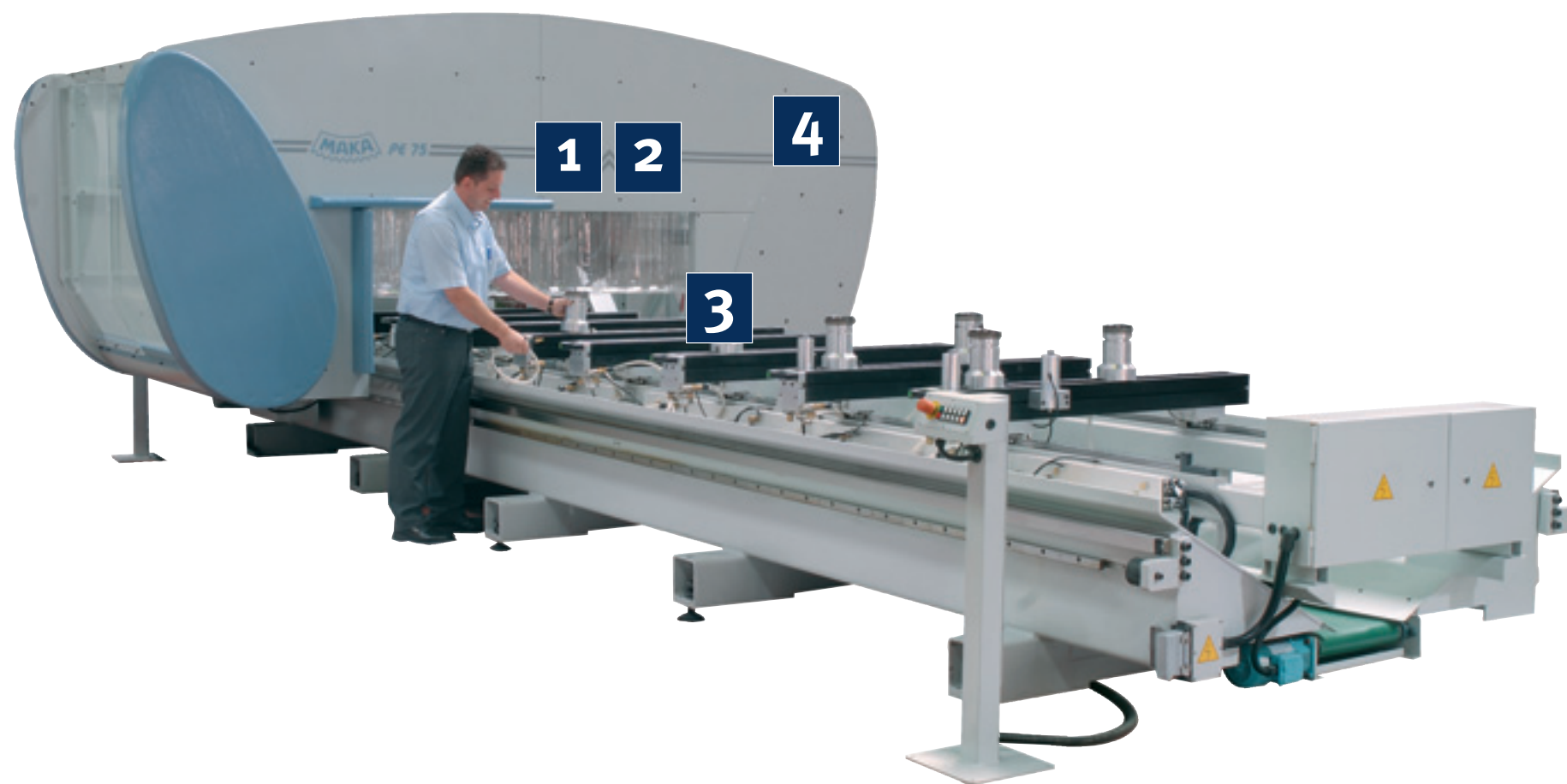
**Centre CNC type
avec technologie 5 axes**
pour l'usinage universel
du bois, de matières plastiques
et composites

Sous la réserve de modifications techniques. 05/2007/3266/500

PE 75

Centre CNC type avec technologie 5 axes

pour l'usinage universel du bois, de matières plastiques et composites



Rayon d'application

Le centre universel **PE 75** à portique mobile est une nouvelle variante de la série à succès des centres d'usinage à portique mobile, doté d'une table permettant les usinages jusqu'à 6000 mm de long, idéal pour les fabricants de porte, menuiserie, d'escaliers, les agenceurs et les fabricants de meuble. Il est également un bon compromis par sa polyvalence et sa productivité pour les artisans et les petites entreprises.

Cette machine attractive économiquement est munie d'une tête de fraisage universelle.

Elle a été étudiée pour acquérir un agrégat de perçage (horizontal et vertical), un magasin rotatif et un récepteur de copeaux réglable en hauteur.

Les clients profitent d'une technologie 5 axes maîtrisée et d'une technologie ultra moderne de commande CN.

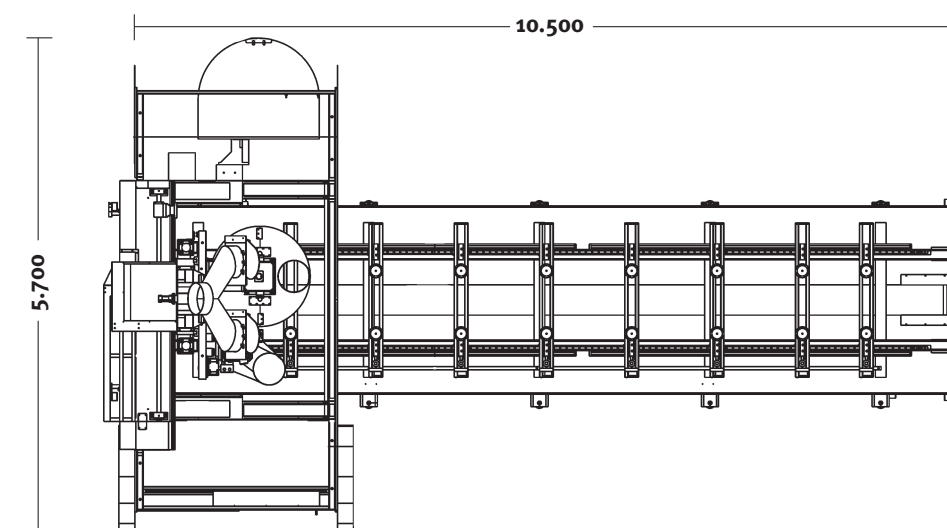
En plus, les hautes vitesses d'accélération, la précision de la machine et des composants maîtrisés garantissent une haute disponibilité et longévité.

Encombrement

env. 5.700 x 10.500 x 3.000 mm
(largeur x longueur x hauteur)

Poids de machine

env. 7.000 kg avec longueur utile 6.000



1

Unité de fraisage

Broche standard à suspension à la Cardan HSK F 63



2

Agrégat de perçage

à broches multiples, en forme L, 7/10 broches, sélectionnable individuellement



3

Table

Avec 8 poutrelles et guides linéaires



4

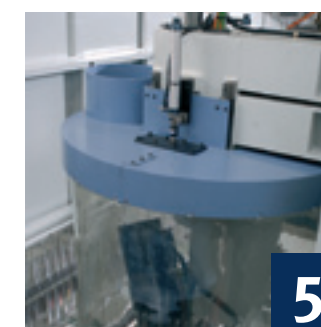
Magasin d'outil

Magasin rotatif, horizontal, 20 emplacements



Commande CNC

La nouvelles série 840 D, Powerline



5

Capot d'aspiration

réglable en hauteur