

LE PLUS PUISSANT.

6270 TERRUS CVT ■ 6300 TERRUS CVT



STEYR
TRAKTOREN

Votre partenaire de confiance.



STEYR

CVT



**PARCE QUE VOUS VOUS CONSACREZ DE
TOUTES VOS FORCES À VOTRE TRAVAIL,
VOUS AVEZ BESOIN D'UN TRACTEUR
PLUS PUISSANT QUE TOUS LES AUTRES.**



**MACHINE
OF THE YEAR 2016**



SOMMAIRE

6-7 LA GAMME TERRUS CVT

8-15 CABINE ET CONTRÔLES

18-19 MOTEUR

20-21 BOITE DE VITESSES CVT

22-23 PRISES DE FORCE

24-25 HYDRAULIQUE

26-27 ESSIEUX, FREINS, ABS

30-31 SUPPORT S-TECH

32-33 MONITEUR S-TECH 700

34-35 EASY-TRONIC II ET ISOBUS III

36-37 CONCESSIONNAIRES ET SERVICE

38 ENTRETIEN

39-41 FICHE TECHNIQUE



FORT, PLUS FORT, TERRUS.

Nos ingénieurs ont travaillé d'arrache-pied pour construire un tracteur capable de travailler à la dure. Le résultat en est : le Terrus CVT, le nouvel étendard de STEYR.

Vous avez le choix entre deux modèles équipés de moteurs ECOTECH extrêmement efficaces et fiables d'une puissance de 271 ou 300 CV. Avec un rapport poids/puissance idéal, le TERRUS CVT est prédestiné aussi bien au transport rapide qu'aux travaux lourds au champ. Mais notre costaud a aussi d'autres atouts, à savoir un confort inégalé : un essieu avant suspendu, de même qu'une cabine de luxe particulièrement silencieuse permettent de travailler sans stress ni fatigue. À bord également : les toutes dernières technologies, comme les systèmes S-TECH, S-GUIDE, ISOBUS III, Easy-Tronic II et S-Fleet. Il est vraiment fort, notre nouveau TERRUS CVT.



UN GÉANT DE SUPERLATIFS.



Niveau de bruit faible, 69 dB(A), pour pouvoir travailler et téléphoner en toute quiétude.

LED

Jusqu'à 20 projecteurs LED, pour un éclairage parfait sur 360°.



Commande ergonomique grâce à l'accoudeur Multicontroller.



Confort encore accru par la suspension de cabine et de pont avant.

IIIS-TRONIC

S-TRONIC pour le contrôle automatique de la stratégie de conduite.

IIIECOTECH
MEHR LEISTUNG, WENIGER DIESEL

ECOTECH pour profiter d'une plus grande puissance et réduire la consommation de carburant.

CVT

Transmission à variation continue à efficacité mécanique maximale.



Vitesse de 50 km/h déjà atteinte au régime économique de 1 600 tr/min.



Commande d'arrêt active, pour s'immobiliser en côte, sans freiner.



Système Easy-Tronic II pour l'automatisation des manœuvres en bout de champ, en fonction de la durée et du trajet.



4 régimes de prise de force à l'arrière et 2 à l'avant, chacun avec mode Power ou mode Eco pour économiser du carburant.



Capacité de relevage maximale de 11 058 kg à l'arrière et de 5 821 kg à l'avant.



Une capacité de charge allant jusqu'à 5 500 kg permet un lestage personnalisé et l'utilisation d'appareils lourds.



Système antiblocage intelligent complété par de nombreuses fonctions supplémentaires.



Freinage sur les 4 roues avec Optistop.



Combinaison de pneus et de roues pour chaque type d'utilisation, y compris roues jumelées à l'avant et à l'arrière.



Le Terrus CVT est compatible avec ISOBUS II et la dernière technologie ISOBUS III.

IIIS-TECH

TECHNIQUE D'AGRICULTURE DE PRÉCISION S-TECH – Toujours une longueur d'avance.



PARCE QUE VOUS NE SAVEZ PLUS

OÙ DONNER DE LA TÊTE,

VOUS MÉRITEZ UNE MACHINE

QUI VOUS PERMET DE

TOUT AVOIR À L'ŒIL.



PLUS PRATIQUE, ÇA N'EXISTE PAS !

La cabine Terrus CVT vous offre un poste de travail sur lequel vous pouvez vraiment compter dans n'importe quelle situation : le faible niveau de bruit de seulement 69 dB(A), le siège et le volant à réglage ergonomique, la climatisation finement réglable, ainsi que le système de suspension bien pensé vous assurent un confort maximum.

PLEINE PUISSANCE EN RÉSERVE. À bord de cette cabine confortable aux vitres teintées, dotée d'un pare-soleil à l'avant et d'un système de climatisation finement réglable, vous garderez toujours la tête froide. Le grand filtre installé dans le système de ventilation veille à la pureté permanente de l'air dans la cabine. La colonne de direction facilement réglable en hauteur et en inclinaison, ainsi que l'accoudoir Multicontroller

réglable peuvent être adaptés parfaitement à la morphologie du conducteur. Le siège « Dual-Motion » à système d'amortissement dynamique, avec appuie-tête pivotant et cartouches à charbon actif de régulation de l'humidité, offre un confort optimum. Même les plus corpulents se sentiront parfaitement à l'aise sur le confortable siège passager rembourré. Un volant en cuir et un tapis de sol dans la cabine créent un environnement de travail dans lequel on se sent au top.

SUSPENSION ACTIVE. Le siège du conducteur Maximo-Evolution revêtu de cuir, équipé d'un chauffage et d'un système de ventilation rafraîchissant et la suspension active à réglage automatique répondent aussi aux exigences les plus sévères. Le siège passager en cuir de la cabine Active-Luxury est à l'avenant.



PRENEZ PLACE EN PREMIÈRE CLASSE :

- Niveau de bruit faible, 69 dB(A)
- Confort de cabine exceptionnel, avec suspension de cabine réglable sur 5 positions
- 2 options de sièges avec alcantara ou revêtement en cuir au choix

- Vitres teintées
- Pare-soleil à l'avant et l'arrière
- Climatisation automatique
- Installation stéréo HiFi avec kit mains libres Bluetooth



VISION PANORAMIQUE PARFAITE SUR 360° :

- Cabine panoramique à 4 colonnes
- Lucarne de toit pour voir en hauteur
- Rétroviseurs grand angle chauffés et à réglage électrique
- Jusqu'à 20 phares de travail à LED





BEAU À VOIR ET PLEIN DE RESSOURCES.

Grâce à sa cabine panoramique à 4 colonnes, sa lucarne de toit qui permet une vision en hauteur et son pare-brise d'une pièce, le conducteur dispose d'une vision panoramique parfaite et sans limite. L'ensemble des phares de travail LED garantit une visibilité exceptionnelle, même après la tombée de la nuit. L'équipement de base comporte 6 phares de travail LED à l'avant et à l'arrière du toit et 4 phares de travail à LED dans le capot du moteur. Sur demande, 4 phares de travail LED supplémentaires peuvent être installés sur chaque montant de la cabine, à l'avant et à l'arrière. L'intensité de 2 000 lumens par phare de travail LED transforme la nuit en jour et garantit un travail aussi efficace que précis.

DE BONNES PERSPECTIVES. Grâce au capot étroit, l'espace de travail avant est parfaitement visible. La visibilité arrière sur le relevage du Terrus CVT est parfaitement dégagée, ce qui permet d'accrocher les outils sans peine. Grâce aux grands rétroviseurs télescopiques réglables et chauffants à grand angle, on garde toujours un œil sur les outils, même s'ils sont larges. Une lucarne de toit supplémentaire permet de bien voir en hauteur.



LE COCKPIT DU TERRUS CVT .

Dans votre confortable cockpit du Terrus CVT, c'est vous le patron. Sa cabine à conception ergonomique est équipée d'éléments de manœuvre ultramodernes

et d'instruments innovants. Le contrôle et la surveillance de toutes les fonctions et toutes les opérations sont donc on ne peut plus simples.



- 1 Multicontroller**
- 2** Inverseur marche avant/arrière
- 3** Sélection de la plage de vitesse
- 4** Commande de distributeur auxiliaire
- 5** Montée/descente relevage arrière et avant, position flottante
- 6** Régulateur de vitesse
- 7** Activation Easy-Tronic II
- 8 S-TECH 700** : le moniteur couleur à écran tactile intégré
- 9 Moniteur avec indicateur de vitesse et de patinage**
Le moniteur de vitesse et de patinage est intégré dans la colonne A dans le champ visuel naturel du conducteur et lui donne les informations de travail essentielles en un coup d'oeil.
- 10 Joystick électrique**
pour jusqu'à 4 distributeurs auxiliaires
- 11 Commande des distributeurs auxiliaires Électriques**
- 12** Prise de force avant marche/arrêt
- 13** Prise de force arrière marche/arrêt
- 14 Accélérateur manuel Eco-Drive™**
avec double molette
- 15 ICP – Panneau de commande intuitif**
- 16** Réglage de position EHR
- 17** Réglage de force de traction et de position EHR
- 18** Montée/descente du relevage EHR
- 19** Compensation d'oscillations du relevage
- 20** Gestion des prises de force
- 21** Réglage du patinage marche/arrêt
- 22** Système de gestion des manœuvres
- 23** Easy-Tronic II
- 24** Gestion de la traction intégrale et du blocage de différentiel
- 25** Deux mémoires de régime constant du moteur
- 26** Réglage de position relevage avant
- 27** Gestion de prise de force avant
- 28** Montée/descente du relevage avant
Fonctions transmission CVT
- 29** Commande des distributeurs électroniques auxiliaires
- 30** Réglage du taux de patinage
- 31** Réglage de la vitesse de descente du relevage avant
- 32** Limite de hauteur de levage du relevage avant
- 33** Réglage de la vitesse de descente du relevage arrière
- 34** Limite de hauteur de levage du relevage arrière
- 35** Réactivité relevage arrière
- 36** Sécurité de stationnement



**PARCE QUE, JOUR APRÈS JOUR,
VOUS DONNEZ LE MEILLEUR
DE VOUS-MÊME, VOUS MÉRITEZ
UNE TECHNIQUE SUR LAQUELLE
VOUS POUVEZ COMPTER
À CHAQUE INSTANT.**





ECOTECH D'UN COUP D'ŒIL :

- Moteur à 6 cylindres avec turbochargeur variable et refroidisseur intermédiaire
- Technologie des gaz d'échappement Hi-eSCR : système SCR ultraperformant (réduction catalytique sélective)
- Intervalles de maintenance espacés (600 heures de fonctionnement) pour le moteur
- Couple maximal du moteur élevé pouvant atteindre 1 282 Nm
- Réserve de couple jusqu'à 32 %
- Norme des gaz d'échappement UE niveau IV
- Gestion moteur/transmission S-TRONIC 10
- Adaptation personnalisée de la stratégie de conduite
- Ventilateur réversible
- Ralentisseur d'échappement à haute performance sur demande
- Grande contenance du réservoir de 630 litres de gazole et 96 litres d'AdBlue



GRANDE PUISSANCE, FAIBLE CONSOMMATION.

Les moteurs diesel à commande électronique de la série Terrus CVT couvrent une plage de puissance nominale de 271 à 300 CV. Un turbochargeur à géométrie variable assure une réactivité spontanée et fonctionne sans peine en puissance même à faible régime.

ECOTECH
MEHR LEISTUNG, WENIGER DIESEL.

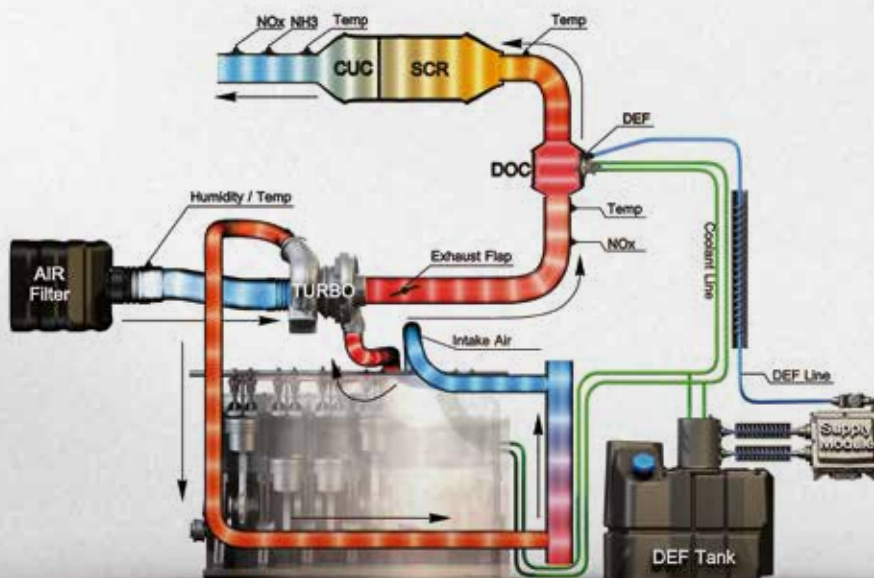
TECHNOLOGIE MOTRICE DE CLASSE SUPÉRIEURE. La gestion du carburant ne pourrait pas non plus être plus astucieuse. Grâce à l'ECOTECH, les moteurs des modèles Terrus CVT se classent parmi les meilleurs de leur catégorie. Le rendement, la productivité, l'écologie et la gestion de pointe de l'énergie se marient ici en une symbiose parfaite. Le système unique de post-traitement des gaz d'échappement Hi-eSCR permet d'optimiser la consommation de carburant, tout en améliorant à la fois la performance et la réactivité du moteur. Le point d'injection optimal, sans recyclage des gaz d'échappement, ne soumet ni le moteur ni le système de refroidissement à une quelconque contrainte. Ceci permet d'avoir une périodicité d'entretien de 600 heures. Le système peut également se passer d'un filtre à particules, ce qui constitue une économie de plus sur la maintenance.



EFFICACITÉ CONTRÔLÉE. Comme des tests indépendants de la DLG (société d'agriculture allemande) le montrent, le Terrus CVT est incroyablement efficace : seulement 249 g/kWh de consommation de carburant en PowerMix DLG !

FREIN D'ÉCHAPPEMENT À HAUTE PERFORMANCE. Un frein d'échappement à haute performance leader du marché est livrable sur demande. Il permet d'augmenter de 40 % de la puissance de freinage en stoppant l'apport de carburant, en fermant le clapet des gaz d'échappement et en positionnant le ventilateur du moteur et le turbochargeur eVGT sur une résistance maximale. Ceci réduit l'usure des freins sur le tracteur et sur les outils attelés ou la remorque.

TOUJOURS PRÊT À PARTIR. Le système de refroidissement assure une température de service toujours optimale du moteur. Le ventilateur réversible proposé en option permet d'inverser le sens du flux d'air. Les impuretés présentes sur la grille d'aération sont ainsi simplement expulsées et celle-ci est nettoyée automatiquement. Avec ce ventilateur réversible à pales à réglage progressif en fonction du besoin de refroidissement, la position des pales est adaptée pour obtenir un refroidissement efficace tout en améliorant l'efficacité du carburant.



ENTRAÎNEMENT DU TERRUS CVT :

- Variation continue de 0 à 50 km/h
- Commande d'arrêt actif
- Technologie DKT à double embrayage
- Gestion moteur/transmission S-TRONIC
- 50 km/h à 1 600 tr/min pour une consommation de carburant optimisée





VARIATION CONTINUE FACILE.

Grâce à la transmission CVT (Continuously Variable Transmission) à variation continue, tout fonctionne à la perfection. L'interaction intelligente entre les composants hydrauliques et mécaniques se traduit par une économie importante, sans devoir pour autant renoncer à la puissance. Grâce à la transmission à variation continue, vous maîtrisez tout.

EFFICACITÉ MÉCANIQUE ÉLEVÉE. La transmission CVT assure un entraînement principalement mécanique, en limitant la proportion de l'hydrostatique. De ce fait, la puissance motrice est utilisée au maximum. Le S-TRONIC commande la transmission et le régime du moteur en fonction des besoins de puissance, et limite de ce fait tant que possible la consommation de carburant. La logique de commande CVT assure en fonction des besoins la bonne réactivité de la transmission. Celle-ci peut être réglée sur 3 niveaux d'agressivité en fonction du type de travail à effectuer.

En combinaison avec le système de freinage de la remorque, il est ainsi possible d'améliorer la sécurité au freinage, tout en empêchant la remorque de se mettre en ciseaux. De ce fait, l'ensemble du système s'adapte ainsi de manière optimale aux conditions de travail rencontrées.

TRANSMISSION EFFICACE DE LA PUISSANCE. La transmission robuste est dotée de la technologie à double embrayage qui garantit un excellent transfert de la puissance. Le fait de travailler sans interruption de la force de traction permet une meilleure accélération, ainsi qu'une réduction de la consommation de carburant.

ECONOMIQUE ET CONFORTABLE. La transmission s'adapte automatiquement à la vitesse d'avancement souhaitée et le régime du moteur reste toujours dans une plage optimale. Ceci aussi permet d'économiser du carburant.



Transmission à variation continue de 0 à 50 km/h

Technologie de double embrayage DKT™

UN TRANSFERT MAXIMAL DE PUISSANCE, TANT À L'AVANT QU'À L'ARRIÈRE.

La prise de force de la série Terrus CVT transmet la puissance du moteur avec une efficacité maximale. La prise de force arrière à 4 régimes et la prise de force avant proposée en option avec 2 régimes permettent de fonctionner au régime de 1000 tr/min dès un régime moteur réduit de 1853 tr/min. En mode économique, les régimes de prise de force sont atteints à moins de 1 600 tr/min moteur. Ainsi, non seulement on économise du carburant mais on préserve également le moteur et l'environnement.

ADÉQUATION PARFAITE. La commande de prise de force ergonomique améliore le confort de travail grâce à une activation et une désactivation automatiques de la prise de force lors du relevage ou de l'abaissement des relevages avant et arrière. Le démarrage progressif permet de ménager les outils à forte inertie. De série, l'embout de prise de force est proposé avec 6 et 21 cannelures. Une variante plus puissante à 20 cannelures peut également être fournie. L'intégration de la prise de force et du relevage avant sur la face avant du tracteur permet de limiter la distance entre l'essieu avant et le relevage

avant. Le relevage avant comporte par ailleurs deux branchements hydrauliques supplémentaires à retour libre et accès facile, de même qu'une prise électrique et une prise ISOBUS.



- 1 Commande de la prise de force avant marche/arrêt
- 2 Commande de la prise de force arrière marche/arrêt
- 3 Gestion automatique de la prise de force arrière
- 4 Gestion automatique de la prise de force avant



Commandes extérieures de la prise de force arrière, du relevage arrière et d'un distributeur hydraulique sur les de commande sur les deux garde-boue arrière.



Facile d'accès : commandes extérieures du relevage avant, de la prise de force avant et d'un distributeur hydraulique.



TRANSMISSION EFFICACE DE LA PUISSANCE MOTEUR.

- Prise de force arrière à 4 régimes 540/540E/1000/1000E
- Prise de force avant à 2 régimes 1000/1000E
- Prises de force avant et arrière parfaitement intégrées
- Gestion automatique des prises de force avant et arrière
- Design avant parfaitement étudié afin de répondre à tous les besoins des outils

FORT COMME UN TAUREAU : LE SYSTEME HYDRAULIQUE DE PRECISION STEYR.

Notre système hydraulique Load Sensing est basé sur une pompe à cylindrée variable et pistons axiaux d'un débit d'huile de 223 l/min maximum. Le réglage continu du débit nécessaire pour jusqu'à 8 distributeurs distincts veille à répartir la quantité d'huile correcte à tous les endroits en même temps. Ceci garantit l'excellente réactivité de tout le système hydraulique.

UNE GRANDE FACILITÉ, MÊME POUR LES TRAVAUX LES PLUS DURS. Avec sa capacité de relevage maximale de 11.058 kg, le Terrus CVT répond le plus facilement du monde à toutes les exigences.

PLUS DE CONFORT ET DE SÉCURITÉ. Le contrôle de relevage électronique (EHR) permet un réglage précis des outils, à l'aide d'un potentiomètre ou d'un moniteur à écran tactile. Le compensateur d'oscillations dynamique « Ride Control » neutralise les oscillations des outils lourds. Des stabilisateurs automatiques garantissent la sécurité pendant les manoeuvres et le transport.

LA SÉCURITÉ AVEC DES APPAREILS LOURDS :

- Le système hydraulique ultramoderne
- Load-Sensing
- Capacité maximale de relevage élevée de 11.058 kg
- Réglage précis du relevage
- Compensateur d'oscillations dynamique « Ride Control »
- Réglage optimal sur tous les terrains

RAPIDEMENT OPÉRATIONNEL. Une commande extérieure pour le relevage arrière et le troisième point hydraulique et la prise de force arrière au niveau des 2 garde-boue arrière permettent un attelage rapide et facile des outils.

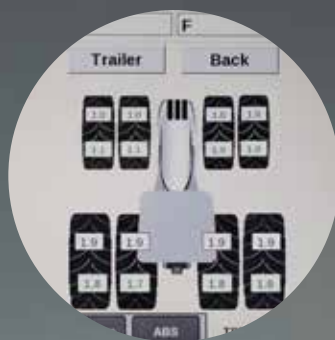
- Fonction hydraulique programmable
- La commande des outils hydrauliques sur le Multicontroller peut être définie au choix et est réglable via le moniteur S-Tech 700
- Raccords Power-Beyond
- Relevage avant intégré d'usine et d'une capacité maximale de relevage de 5.821 kg







Gestion automatique de la traction intégrale et du blocage de différentiel



Contrôle de la pression des pneus

Sur le S-TECH 700, vous avez l'œil sur la pression des pneus pour jusqu'à 16 pneus, aussi bien sur le tracteur que sur la remorque.



Boule d'attelage

La boule d'attelage K80 est idéale pour les travaux de remorquage lourds. Installée sur glissière, elle est réglable en hauteur et peut également être retirée pour accéder plus facilement à la prise de force. La boule K80 peut supporter une charge d'appui théorique de maximum 4 tonnes et, de ce fait, tire parti au maximum de la charge utile des roues et du pont arrière.



PUISSANCE ET SÉCURITÉ :

- Pont avant suspendu
- Traction intégrale et freinage sur les 4 roues, pour une force de freinage encore plus grande
- Frein de stationnement électronique, qui immobilise automatiquement le tracteur et la remorque lorsque le conducteur quitte son siège
- ABS pour plus de sécurité sur demande
- Système de freinage ABS et ABS automatique
- Lestage en fonction de l'application jusqu'à 2.000 kg à l'avant et jusqu'à 1.182 kg dans les roues arrière
- Combinaison de pneus et de roues pour chaque type d'utilisation, y compris roues jumelées à l'avant et à l'arrière.

CONDUIRE DEVIENT UN PLAISIR.

Terrus CVT : La manière moderne de conduire un tracteur. Tous les modèles sont impressionnants par leur direction réactive et leur charge utile allant jusqu'à 5 500 kg. Ils sont équipés de freins à disques humides Dual (4 freins à disques sur l'essieu arrière). Les freins à disques HD plus résistants à l'usure offrent une durée de vie supérieure, en particulier en transport lourd. L'interaction parfaite de tous les composants assure une expérience de conduite unique de nouvelle génération.

MANIABILITÉ EXCEPTIONNELLE. Avec la structure élancée du châssis avant et de la transmission centrale, l'angle de braquage atteint 55° et le rayon de braquage seulement 7,7 mètres.

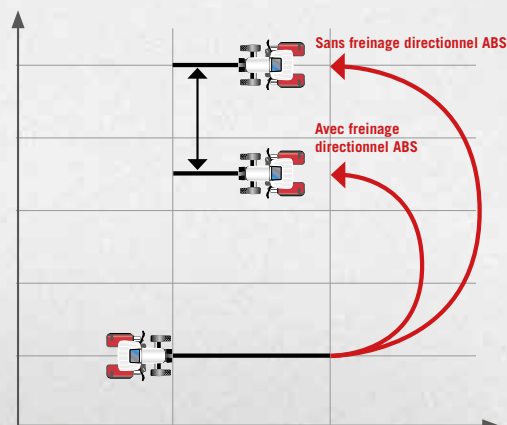
EXCELLENT COMPORTEMENT À LA CONDUITE. La suspension active de pont avant des modèles Terrus CVT réagit toujours de manière optimale, grâce au capteur d'accélération – quels que soient les paramètres comme le réglage du relevage, le comportement au freinage et l'accélération.

DES FREINS AU POINT. Des capteurs ultrasensibles contrôlent la vitesse de rotation des roues. Le système ABS commande les opérations de freinage de manière à ce que les roues ne se bloquent pas et que les forces de freinage et de dérive continuent à se transmettre directement à la chaussée, assurant ainsi une manœuvrabilité absolue.



DES VIRAGES QUI N'ABIMENT PAS LE TERRAIN. La fonction complémentaire « frein directionnel ABS » évite d'abîmer le sol lors des manœuvres en relâchant brièvement le frein de la roue située à l'intérieur du virage. Grâce au moniteur S-TECH, la sensibilité du système peut être réglée individuellement en fonction des conditions.

ENCORE PLUS MANIABLE. Le frein directionnel ABS peut être activé automatiquement en braquant avec le volant. Ceci permet de faire des manœuvres très serrées pour tourner avec le plus grand confort.







POUR QUE RIEN

NE TE DETOURNE DU CHEMIN À SUIVRE,

IL TE FAUT UN SYSTÈME

QUI TIENT LA ROUTE.

LE PACK S-TECH COMPLET INTEGRE EN USINE DANS TOUS LES TERRUS CVT !

Comprend notamment :

- **Moniteur S-TECH 700 avec écran tactile**
- **Fonction ISOBUS II et III**
- **Système de guidage S-GUIDE**

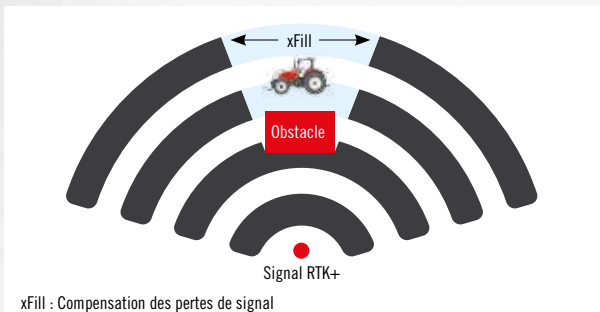


UNE PRECISION MAXIMALE ET PLUS DE CONTROLE : STEYR S-TECH.



S-TECH révolutionne l'agriculture. Guidage, gestion des données, communication intégrée entre les outils attelés et le tracteur grâce à la fonction ISOBUS III et bien d'autres choses encore. Notre système modulaire S-TECH contrôle l'ensemble du cycle de production. Bienvenue dans l'agriculture du futur !

PRÉCISION EXTRÊME. Le système de guidage DGPS automatique, appelé S-Guide, fonctionne avec une précision extrême. Il assure un guidage parallèle, que ce soit pour les travaux en ligne droite et dans les virages. Avec une précision répétable allant jusqu'à 2,5 cm (RTK+), aucun risque de repasser sur les mêmes rangs ou d'en rater, lorsque vous travaillez sur des terrains irréguliers, de nuit ou par visibilité réduite. Outre le GPS, le tracteur utilise aussi les signaux des satellites GLONASS. Pour obtenir une précision maximale, les signaux des satellites sont automatiquement précisés via le réseau de téléphonie mobile avec des données correctives d'une station au sol.



xFill : Compensation des pertes de signal

SOLUTIONS PERSONNALISÉES. S-Tech est disponible en différentes variantes d'équipements avec des niveaux de précision différents. Du simple montage ultérieur du système EZ-Pilot basé sur GPS jusqu'à l'équipement complet intégré du S-Guide avec le moniteur à écran tactile S-TECH 700, que vous pouvez même échanger entre les divers véhicules de l'exploitation. Et si vous preniez simplement rendez-vous avec votre conseiller STEYR pour discuter de vos besoins ? Vous pourrez trouver ensemble la solution S-TECH qui vous convient.

PRÉCISION DES PASSAGES MÊME PAR SIGNAL FAIBLE GRÂCE À XFILL. La technologie xFill intégrée à toutes les solutions RTK de STEYR est capable de compenser les pertes de signaux pendant 20 minutes.

SOLUTIONS TELEMATIQUES STEYR S-FLEET. Ce système vous permet d'appeler les données d'exploitation en temps réel de vos machines via le réseau de téléphonie mobile. Les gestionnaires de parcs de machines peuvent ainsi rester en contact permanent avec leurs machines et les conducteurs et envoyer et recevoir des données en temps réel. Avec pour résultat une meilleure productivité et une organisation optimale du parc de machines.



TOUT SOUS LES YEUX, TOUT À PORTÉE DE MAIN : LE MONITEUR S-TECH 700.

TOUTES LES FONCTIONS ET LES DONNÉES IMPORTANTES SUR UN SEUL ÉCRAN TACTILE. Avec leur système S-TECH, les tracteurs Terrus STEYR CVT réunissent toutes les conditions préalables à une agriculture de précision entièrement automatique. Pour ne citer que quelques exemples, ils proposent des équipements compatibles ISOBUS II et III, l'intégration de systèmes de guidage automatique, ainsi que la commande des tracteurs Terrus CVT. Le moniteur S-TECH 700 intégré à l'accoudoir est ultrafacile à utiliser au moyen de l'écran tactile. Il peut également être monté au choix sur un rail réglable, à la droite du poste de commande. Face à l'automatisation de toutes les fonctions principales du tracteur, votre moniteur S-TECH permet des cycles de travail optimaux et vous permet en même temps de garder une vue d'ensemble du travail déjà effectué, de la consommation en carburant et de bien d'autres facteurs.



MONITEUR À ÉCRAN TACTILE S-TECH 700.

■ **Surveillance des performances** : Enregistrement de la performance globale, des performances quotidiennes et de chaque étape du travail. Toutes les données du moniteur S-TECH peuvent être enregistrées sur clé USB ou, avec le système S-FLEET Telematic, transmises sans fil avec la fonction de transfert des données, pour être analysées au bureau.

■ **Réglages du véhicule** : Une série d'écrans S-TECH permet d'adapter les réglages – par exemple, les débits ou le minuteur des distributeurs électroniques. Les contacteurs des distributeurs électroniques peuvent être affectés individuellement, en fonction de l'outil. Les réglages des différents outils et des conditions de travail sont enregistrés, par exemple le réglage du relevage arrière EHR. Par exemple si, après un autre outil, vous attellez une charrue, il suffit de choisir la configuration correcte – et c'est parti.

■ **Système de gestion des manœuvres en bout de champ Easy-Tronic II** : Il permet d'automatiser les opérations de commande, afin d'augmenter l'efficacité et la performance journalière du tracteur et, par la même occasion, du conducteur.

■ **Compatibilité ISOBUS Classes II et III** : Les équipements compatibles ISOBUS sont connectés et s'affichent au moniteur S-TECH via l'interface utilisateur. Ainsi, pas besoin de tableau de commande séparé ni de câble supplémentaire pour pouvoir commander facilement et interactivement l'équipement à l'aide du moniteur installé dans la cabine.

■ **Entrée vidéo** : Jusqu'à trois caméras vidéo (placées par exemple à l'arrière d'une remorque ou d'une presse à balles) permettent de surveiller les images en direct. Vous savez toujours ce que vous avez derrière sans devoir détourner le regard de votre zone de travail.

- 1 Affectation des touches des distributeurs
- 2 Détermination des débits et de la temporisation
- 3 Compatibilité ISOBUS Classes II et III

EFFICACE, CONVIVIAL ET PRÉCIS :

- Moniteur S-TECH 700 à écran tactile intuitif
- Surveillance de la puissance
- Réglages du véhicule
- ISOBUS II et III
- Système de gestion des manœuvres en bout de champ Easy-Tronic II
- Entrée vidéo



DÉTENTE ET PRODUCTIVITÉ.

Système de gestion des manœuvres en bout de champ Easy-Tronic II :

- Automatisation des séquences de travail des outils avant et arrière en bout de champ, et nombreux autres domaines d'application
- Enregistrement et programmation aussi bien en conduite qu'à l'arrêt
- Possibilité de programmation en fonction du temps, du trajet et aussi de déclencheurs
- Appel de séquences via le Multicontroller, au moniteur S-TECH 700 ou sur le tableau de bord ICP
- Adaptation facile des séquences par la suite

ISOBUS Classe II :

- En plus d'afficher les réglages des outils de travail (Classe I), cette version permet de commander et de piloter ces outils à l'aide du moniteur à écran tactile S-TECH 700, monté en usine.
- Pour les outils compatibles avec la classe II ISOBUS, un boîtier de commande supplémentaire est superflu.



Avec ISOBUS Classe III, c'est l'outil attelé qui pilote le tracteur :

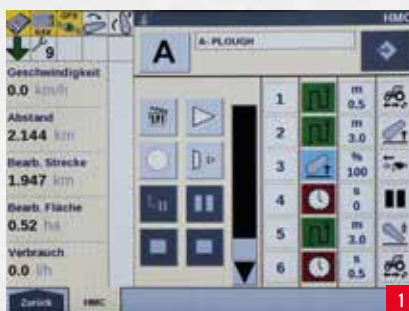
- Montée/descente du relevage
- Marche / Arrêt / Régime de prise de force
- Ordres de commandes des distributeurs auxiliaires hydrauliques
- Vitesse du tracteur assurant une utilisation optimale

L'AUTOMATISATION À LA PERFECTION.

Le nouveau système de gestion des manœuvres en bout de champ Easy-Tronic II permet d'automatiser complètement des séquences de travail dans les champs et dans de nombreuses autres applications. Le système ISOBUS de Classe III améliore plus que jamais l'échange de données de commande et de direction entre le tracteur et l'appareil. Il décuple les possibilités et, par conséquent, la productivité et la rentabilité, en permettant le pilotage du tracteur par l'outil.

ASSISTANCE AU CONDUCTEUR. Le système de gestion des manœuvres en bout de champ Easy-Tronic II est spécifiquement conçu pour assister le plus possible le conducteur lorsqu'il tourne et dans de nombreuses autres opérations de commande. Chaque opération peut être programmée en fonction soit de la durée, soit du trajet parcouru. Certains déclencheurs peuvent également être utilisés pour d'autres fonctions automatisées, par exemple la diminution du régime moteur après le levage de l'outil. Une séquence de manœuvres en bout de champ peut être soit enregistrée pendant la conduite, soit programmée à l'arrêt. La séquence en bout de champ peut être répétée manuellement ou automatiquement et peut être appelée sur le Multicontroller, au moniteur S-TECH 700 ou au tableau de bord ICP. Il est possible à tout moment de modifier les étapes enregistrées sur le moniteur S-TECH.

TRACTEUR PILOTÉ PAR L'OUTIL ATTELÉ. Contrairement à l'ISOBUS de Classes I et II – version dans laquelle le moniteur S-TECH 700 affiche les réglages de l'outil et où l'appareil peut être piloté via le moniteur – la version ISOBUS Classe III permet à l'appareil de piloter le tracteur. Les fonctions du tracteur peuvent ainsi être commandées par l'outil, par exemple le positionnement automatique du relevage, la mise en marche et l'arrêt de la prise de force, l'activation des appareils de commande et l'adaptation de la vitesse d'avancement aux conditions ambiantes. Le résultat : une efficacité optimale de l'outil et du tracteur et, surtout, une assistance et une aide au conducteur.



1 Système de gestion des manœuvres en bout de champ Easy-Tronic II

2 Compatibilité ISOBUS Classe III



TOUJOURS LÀ POUR VOUS.

UN EXCELLENT SERVICE APRÈS-VENTE TOUT PRÈS : VOTRE CONCESSIONNAIRE STEYR. Nos tracteurs sont conçus pour travailler durement pendant des milliers d'heures et leur maintenance et leurs entretiens sont particulièrement faciles. Vous pouvez vous procurer toutes les pièces de rechange et la maintenance auprès de votre concessionnaire STEYR. Il est aussi votre interlocuteur pour les prestations de maintenance et de garantie.

/// MAXSERVICE

UN SAV AU TOP : MAX SERVICE. Un fonctionnement sûr sans pertes de temps liées à des pannes : Avec le Max Service STEYR, vous disposez 7 jours sur 7 et toute la journée d'une assistance compétente. Notre service d'assistance 24 heures sur 24 vous aide avec son personnel technique, ses produits et ses pièces de rechange et est joignable au numéro de téléphone gratuit 00800 7839 7000.



UN FINANCEMENT FACILE : CNH INDUSTRIAL CAPITAL. Pour financer votre tracteur STEYR, un partenaire compétent est indispensable. Nous vous recommandons CNH Industrial Capital. Ces experts du financement des machines agricoles et de construction vous propose de multiples prestations, du prêt sur mesure, des offres de leasing et de location par carte de crédit jusqu'au financement de moyens d'exploitation ou de fermages. CNH Industrial Capital s'efforce de trouver pour vos nouveaux investissements des solutions de financement adaptées exactement aux besoins de votre entreprise et à vos possibilités financières. De plus, avec la carte de l'assurance CNH Industrial Capital couvrant la défaillance des machines ou les frais de réparation, non seulement vous réduisez votre risque d'investissement mais vous avez également plus de sécurité pour vous organiser.



TOUT CE QU'IL VOUS FAUT. Vous trouverez toute la gamme de pièces de rechange et de montage chez votre concessionnaire local STEYR. Vous y trouverez aussi à votre disposition du personnel de SAV formé par STEYR pour s'occuper de votre tracteur d'une manière très professionnelle. Vous bénéficierez ainsi d'une durée de fonctionnement maximale.

FACILITEZ-VOUS LA VIE : LES INTERVENTIONS DE MAINTENANCE.



Remplissage du réservoir pratique.



Contrôle très facile de la courroie trapézoïdale.



Vérification du niveau d'huile et recharge d'huile sans soulever le capot du moteur.



Un nettoyage continu au moyen d'un filtre Piclon fait que le filtre n'a besoin d'être entretenu que si le voyant correspondant s'allume.



Le capot du moteur en une pièce à suspension à air comprimé peut être relevé à deux positions (45°/90°), même si un outil est monté à l'avant.



Nettoyage rapide et simple des refroidisseurs et de la climatisation.



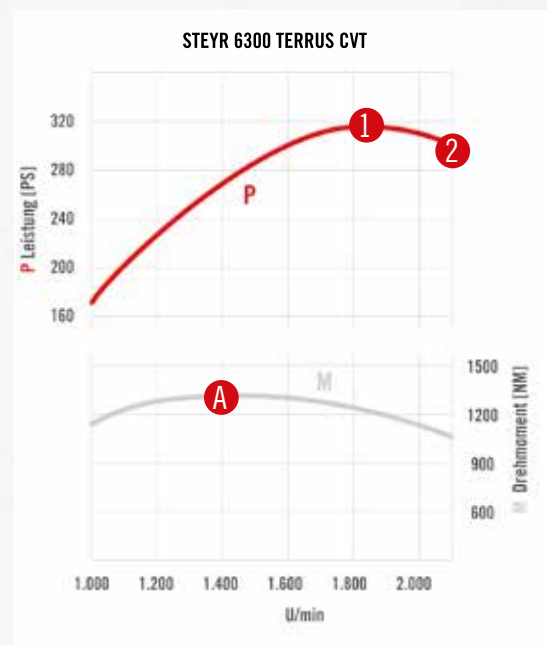
LA PERFORMANCE PAR L'INNOVATION.

PUISSANCE MOTRICE STEYR 6300 TERRUS CVT

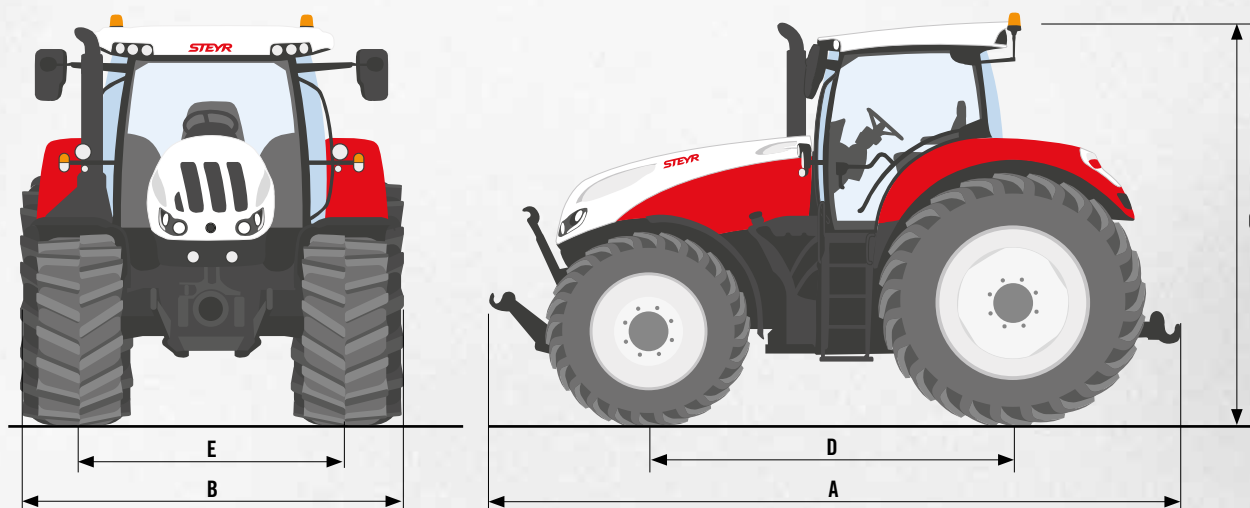
- 1 Puissance maxi à 1800 trs/min = 230 kW (313 CV)
- 2 Puissance nominale à 2 100 trs/min = 221 kW (300 CV)

Réserve de couple = 28 %

A Couple maxi à 1.400 trs/min = 1 282 Nm



DIMENSIONS STEYR TERRUS CVT : Spécifiques aux modèles



DIMENSIONS ¹⁾	6270 TERRUS CVT, 6300 TERRUS CVT
A Longueur maxi / B largeur mini / C hauteur totale [mm]	5 700 / 2 536 / 3 265
D Empattement [mm] E Écartement avant arrière [mm]	2 995 1 858 - 2 258 Essieu bride : 1 840 - 2 052 / Essieu de réglage : 1 840 - 2 374

¹⁾ Avec pneumatiques standard

MODÈLE		MOTEUR			
STEYR TRAKTOREN	Vitesse d'avancement *	Puissance motrice maxi ECE R120 ³⁾ [kW/ch]	Régime du moteur à puissance motrice maxi [tr/min]	Couple maximum [Nm @ 1 400 tr/min]	Montée en couple OCDE [%]
	Transmission progres- sive 0 – 50 km/h ECO ou 0 – 40 km/h ECO	Puissance nominale ECE R120 ³⁾ [kW/ch]	Régime nominal du moteur [tr/min]		
6270 TERRUS CVT	■	212 / 288 199 / 271	1 800 2,100	1,194	32
6300 TERRUS CVT	■	230 / 313 221 / 300	1 800 2 100	1,282	28

MODÈLE	SYSTÈME HYDRAULIQUE					
STEYR TRAKTOREN	Contrôle de relevage EHR à compensateur d'oscillations dyna- mique Ride Control	Capacité maxi de la pompe standard/en option [l/min]	Pression de fonc- tionnement maxi [bar]	Pression de relevage maxi [kg]	Maxi 5 distributeurs électriques arrière	Maxi 3 distributeurs électriques centraux
	6270 TERRUS CVT	■	165 PFC / 223 PFC	215	11 058	□ □
6300 TERRUS CVT	■	165 PFC / 223 PFC	215	11 058	□ □	□ □

MODÈLE	FREINS	PNEUMATIQUES	POIDS
STEYR TRAKTOREN	Freins à disques double humides à actionnement hydraulique	Pneumatiques max. ²⁾ Avant ----- Arrière	Poids mini [kg]*/ Poids total admissible [kg]
	Freinage sur les quatre roues* avec Opti-Stop		
	Un système de frein à air comprimé à double conduite*		
6270 TERRUS CVT	■	650/60R34 ----- 710/75R42	10 500 / 16 000
6300 TERRUS CVT	■	650/60R34 ----- 710/75R42	10 500 / 16 000

■ Standard □ Option — Non disponible

		PRISE DE FORCE			
Cylindres/ Cylindrée [cm ³] / Type	Réservoir de carburant	Électrohydraulique, disponible avec gestion de la prise de force			
		Régime de prise de force [tr/min]	Régime moteur [tr/min]	Profil de prise de force	Régime de prise de force avant* @ Régime moteur [tr/min]
		540/540E/1 000/1.000E	1 930/1 598/1 853/1 583		1 000 @ 1 886 1 000E @ 1 585
6 / 6 728 / Moteur diesel Common Rail à 24 Soupape, turbochargeur et Inter-cooler, niveau IV	Gazole/ AdBlue [l]				
■	630 / 96	■	■	1 3/8" 21 cannelures/ 1 3/8" 6 cannelures/ 1 3/4" 20 cannelures	□
■	630 / 96	■	■	1 3/8" 21 cannelures/ 1 3/8" 6 cannelures/ 1 3/4" 20 cannelures	□

		TRACTION INTÉGRALE	ABS	PONT AVANT/DIRECTION			
Barre hydraulique	Force de relevage relevage avant* [kg]	Circuit électrohydraulique avec gestion de traction	Système de freinage antiblocage	Essieu avant suspendu	Système de direction / Volant Hydraulique, système LoadSensing / Réglage de hauteur et d'inclinaison	Direction écartement 1 930 mm[°]	Rayon de braquage min. ¹⁾ Voie 1 930 mm [m]
Cat III/IVN avec crochet d'attache rapide	5 821	■	□	■	■	55	7,7
Cat III/IVN avec crochet d'attache rapide	5 821	■	□	■	■	55	7,7

CABINE

Cabine Deluxe

Cabine confort suspendue avec climatisation automatique et niveau acoustique intérieur de 69 dB(A).

Volant cuir, siège du conducteur Dual avec revêtement alcantara, siège de passager confortable avec ceinture de sécurité.

Accodoir Multicontroller à réglage électrique avec ICP (tableau de commande intuitif) et joystick. Moniteur S-TECH 700 avec connexion ISOBUS II.

Vitres teintées, pare-brise arrière ouvrant, fenêtre de toit, store sur pare-brise arrière et tapis au fond de la cabine.

Système d'essuie-glace/lave-glace, projecteurs de travail LED sur le toit, à l'avant et à l'arrière et console de commande centrale pour les projecteurs de travail.

Cabine Active-Luxury*

Idem cabine Deluxe, avec en plus : siège conducteur Maximo-Evolution à revêtement en cuir, suspension active à réglage automatique, système de chauffage et ventilation, siège passager en cuir et volant en cuir.

¹⁾ Avec pneumatiques standard

²⁾ Autres pneumatiques disponibles sur demande comme ³⁾ ECE R120 correspond à ISO 14396 et 97/68/CE

*Selon la législation et les spécifications du pays



STEYR

6300



**PARCE QUE VOUS FAITES
UN TRAVAIL EXTRAORDINAIRE,
IL VOUS FAUT UNE MACHINE
AU DIAPASON.**

une entreprise partenaire de



STEYR-traktoren.com
facebook.com/STEYRTraktoren

La sécurité avant tout. Avant toute utilisation, prenez le temps de lire les instructions. Assurez-vous que tous les éléments en mouvement fonctionnent parfaitement. Lisez aussi attentivement les plaques informatives disposées çà et là sur votre machine. Utilisez aussi systématiquement les équipements de sécurité pour votre protection. Cette publication est destinée à une diffusion internationale. La disponibilité de certains modèles et les équipements en série et en option peuvent varier d'un pays à l'autre. Steyr se réserve le droit, à tout moment et sans préavis, d'effectuer toute modification du design et des caractéristiques techniques sans que cela ne l'engage de quelque manière que ce soit à en équiper les unités déjà vendues.

Les indications, descriptions et illustrations contenues dans la présente brochure sont aussi précises qu'elles pouvaient l'être au moment de la mise sous presse. Toutefois, elles peuvent également être modifiées sans avis préalable. Les illustrations peuvent représenter les équipements en option ainsi que l'équipement standard non complet.

TP01 / SM / 11.15 / Printed in Austria – Cod. n. 15S0002BFO – www.STEYR-traktoren.com

