

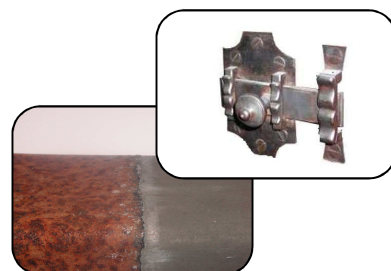
DEPRO® PHOSPHATIL

DÉROUILLANT- DÉCALAMINANT- PHOSPHATANT

Métaux ferreux



LES DECAPANTS



Avant - Après

IDENTIFICATION

Liquide incolore. Elimine la rouille et la calamine (traces bleues noirâtres, résidus de soudure ou de brûlage sur tous métaux ferreux). Traite les aciers avant peinture. Décape et protège le fer, l'acier avant mise en peinture. Favorise l'accrochage des revêtements de finition.

DESTINATIONS

Matériel industriel : machines, engins de manutention, ponts roulants, pièces métalliques.

Matériel roulant : camions, remorques, bennes, châssis, tracteurs, épandeurs, engins T.P.

Ouvrages métalliques : charpentes, toitures, bardages, ponts, pylônes, silos, citernes.

Matériel domestique : portails, grilles, clôtures, barrières, meubles de jardin, outils.

AVANTAGES

Pénètre, neutralise et détruit les couches de rouille. Phosphate le métal assurant ainsi une protection uniforme et homogène. Efficace et économique, traitement alternatif au sablage grenailage, ponçage ou toute forme d'élimination mécanique de la rouille de surface.

Favorise l'accrochage, permet l'application de peinture immédiatement après séchage.

MODE D'EMPLOI

Préparation du support : éliminer les résidus de graisses, poussières, salissures et écailles de rouille non adhérentes. **Application** : **DEPRO® PHOSPHATIL** s'emploie pur, à la brosse, au pinceau ou en pulvérisation (avec un matériel inox ou plastique). Peut s'utiliser au bain, dilué avec 10 à 20% d'eau (suivant l'état des pièces à traiter) dans des bacs non métalliques. Trempage : entre 5 et 30 minutes. Pour accélérer la vitesse de traitement en portant le bain à 30° ou 40°C maximum.

Précautions d'emploi : Ne pas laisser sécher le produit sur le support.

Rincer abondamment après utilisation.

CARACTERISTIQUES

Conditionnements : bidons de 5 litres et 30 litres.

Consommation : 1 litre pour 10 à 20 m² suivant le degré d'enrouillement. Densité : 1,19. Aspect : liquide incolore - Odeur : faible - pH : 1 - non inflammable.

Se conserve très bien dans son emballage d'origine non ouvert. Stocker à l'abri du gel et de la chaleur. Hygiène et sécurité : corrosif. Contient de l'acide phosphorique.

«dangereux – respecter les précautions d'emploi»

Hygiène et sécurité : Fiche de Données de Sécurité sur simple demande ou sur notre site : www.deproma.com

Etablir des consignes de sécurité aux postes de travail. Porter un vêtement de protection approprié, des gants et un appareil de protection des yeux et du visage (masque à cartouche gaz acide). En cas de contact avec les yeux, laver immédiatement avec de l'eau et consulter un spécialiste.

Elimination des déchets:

Vider complètement le récipient. Recycler ou éliminer conformément aux législations en vigueur, de préférence par un collecteur ou une entreprise agréée (centre de tri).

Ne pas contaminer le sol ou l'eau avec des déchets, ne pas procéder à leur élimination dans l'environnement.

Important : les renseignements donnés dans cette fiche technique ne peuvent en aucun cas constituer une garantie de notre part et n'entraînent aucune dérogation à nos conditions générales de ventes figurant sur nos bons de commande et sur site internet. Il appartient à l'utilisateur d'effectuer des essais préalables à chaque type d'utilisation et de suivre les préconisations de la fiche du produit. Notre responsabilité ne se substitue, en aucun cas à celle de l'applicateur. Il lui appartient de vérifier que cette fiche est toujours en vigueur à la date d'application du produit concerné.

Réf 02040

oct.-17