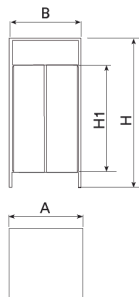


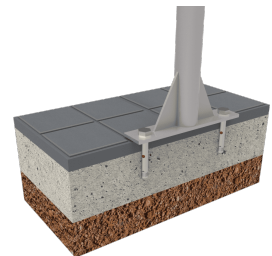


Corbeille avec **structure en acier Corten** de 6mm. Lattes en bois de pin traitées en autoclave vide et pression classe IV contre les vrillettes, termites et insectes. Seau intérieur en acier galvanisé.

Ancrage recommandé : au moyen de boulons à expansion en fonction de la surface et du projet.



Ref.	A	B	H	H1
PA611	440	460	1000	670





L'amélioration et l'évolution constante de nos produits, peuvent entraîner certaines modifications des données techniques et caractéristiques des produits sans préavis.