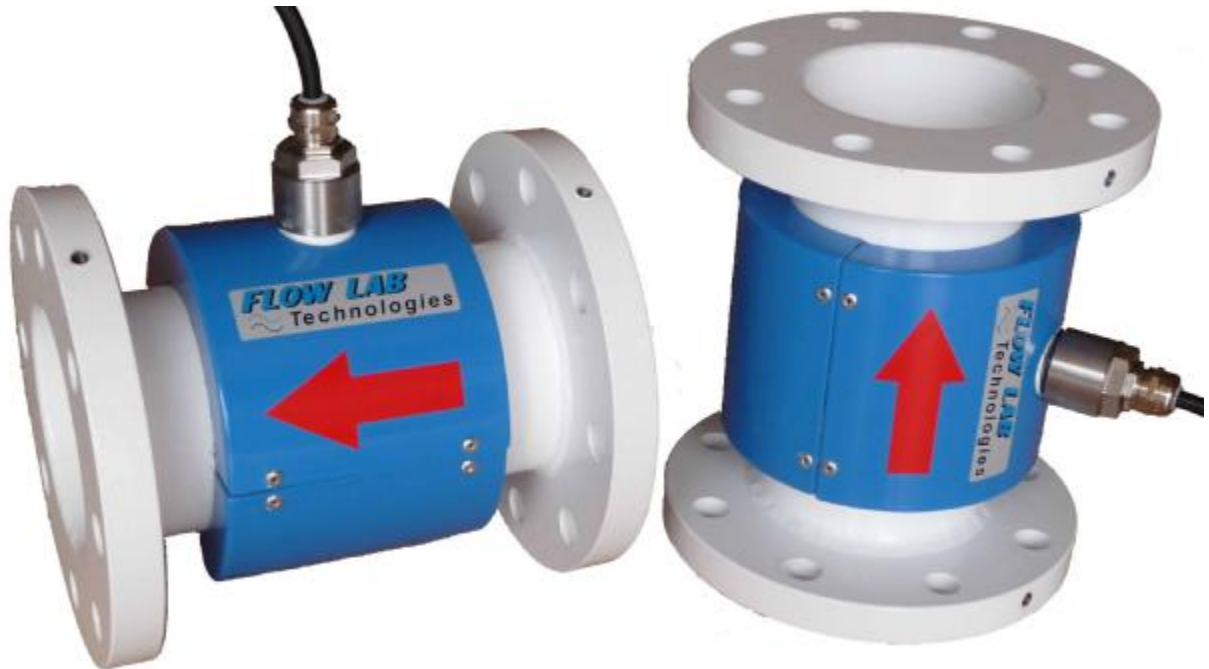


# FLT 02 M

## CAPTEUR ELECTROMAGNETIQUE ELECTROMAGNETIC SENSOR



- Mesure de débit bidirectionnelle de grande précision sur conduite en charge
- Tout type de liquides de conductivité  $\geq$  à  $5\mu$  Siemens (liquides chargés ou clair)
- Configurations hydrauliques difficiles
- Aucune pièces en mouvement
- Pas de perte de charge

- High accuracy of bi-directional flow measuring on pressurized pipe
- All fluid with a conductivity  $\geq 5 \mu$  Siemens (loaded or light fluids)
- Strong hydraulics conditions
- Without any piece moving
- No head lost

***FLOW LAB***  
*Technologies*

Le capteur **FLT 02 M** permet la mesure de débit de liquides conducteurs, pour le contrôle, la régulation et le comptage avec grande précision

The sensor **FLT 02 M** is sensor of the measures the flow of liquids in the aim of monitoring, regulation and scalling of high accuracy

### **Caractéristiques Techniques**

Convertisseur Intégré ou Déporté  
 DN 20 à 2000 mm  
 Manchette en acier inox 304 L  
 Brides en acier norme ISO (standard)  
 Electrodes en acier inox 316 L passivées

Protection IP 68  
 Revêtement Rilsan alimentaire (NF -A 49713)  
 Capot en acier peinture alimentaire Epoxy

### **Technical Features**

Built on the converter or remotely fixed  
 DN 20 to 2000 mm  
 304 L stainless steel metering tube  
 Steel flanges (standard)  
 316 L stainless steel passivated measuring electrodes

IP 68 protected  
 Rilsan inner lining food contact quality (NF -A 49713)  
 Steel lid epoxy painting

### **Performances**

Mesure de 0,1 à 15 m/s  
 Précision : 0,5 % (0,2 % en option) de la mesure entre 0,5 et 10 m/s  
 Répétabilité : 0,2 % sur 5 ans  
 Linéarité : 0,1 % (zéro automatique)

### **Performances**

Accuracy : 0,1 to 15 m/s  
 Accuracy : 0,5 % (0,2 % option) of the measure between 0,5 to 10 m/s  
 Repeatability : 0,2 % on 5 years  
 Linearity : 0,1 % (automatical zero)

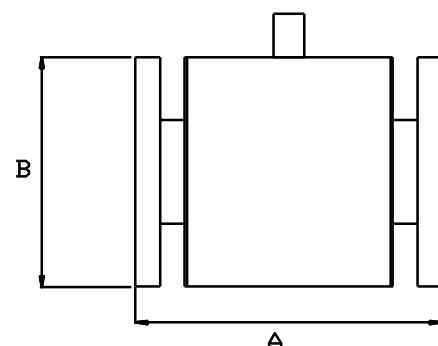
### **Options**

Pression  $\geq$  à 25 bars  
 Revêtement PTFE , Néoprène, Halar  
 Electrodes : Hastelloy, Tantale, ect..  
 Electrodes de masse  
 Electrodes démontables en charge  
 Electrodes de détectionnd conduide non pleine  
 Capteur tout inox

### **Options**

Pressure  $\geq$  to PN 25  
 Inner lining : PTFE , Néoprène, Halar  
 Electrodes : Hastelloy, Tantale, ect..  
 GND Electrodes  
 Removable electrode on pressurized pipe  
 Empty pipe detection Electrode  
 Full stainless steel sensor

DN	A (mm)	B (mm)	Poids Weight	DN	A (mm)	B (mm)	Poids Weight
20	200	105	8	400	600	565	90
25	200	115	8.5	450	600	615	120
32	200	140	9	500	600	670	170
40	200	150	10	600	700	780	280
50	200	165	11	700	700	895	400
65	200	185	13	800	800	1015	580
80	200	200	15	900	900	1120	750
100	250	220	17	1000	1000	1230	820
125	250	278	19	1200	1200	1455	1000
150	300	285	22	1400	1400	1675	1400
200	350	340	35				
250	450	395	55				
300	500	445	65				
350	500	505	75				



**FLOW-LAB**

**Technologies**

4 Le Pré de la Marquise, Av. du Roussillon 13109 SIMIANE COLLONGUE

TEL : 00 33 4 42 90 01 16 FAX 00 33 4 42 90 00 15 www-flow-lab-France.com