



- Bavette échancrée pour ne pas abîmer les têtes de géométrie.
- Logement pour plateaux pivotants (H : 50 mm) avec entretoises pour s'adapter à l'empattement des véhicules.



**R 44 CTLTN**

Version posée

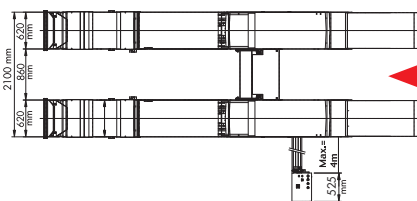
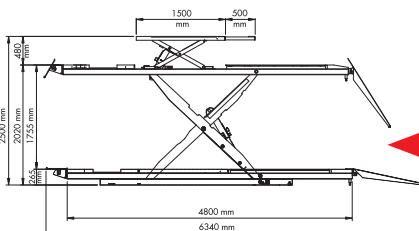
- Chemins longs (4.800 mm).
- Plaques coulissantes intégrées avec blocage pneumatique.
- Rampes longues (1.440 mm).
- Barre de torsion garantissant le synchronisme en montée/descente.
- Vis de réglage du niveau (22).
- Conformité à la norme EN 1493 (réversibilité de la charge).
- Fabrication robuste : l'élevateur pèse 2.990 kg net !
- Autostabilité : fixation au sol inutile et épreuves pouvant être effectuées en nos ateliers.

**COMPOSANTS MECANQUES & HYDRAULIQUES GARANTIS**

(si un contrat de maintenance préventive est souscrit)



Biseau réduisant l'angle de la rampe à 9,6° pour un accès facile des véhicules surbaissés.



**USAGE INTENSIF**



|          |          |
|----------|----------|
| 1021(E)  | 7004 (J) |
| 5002 (D) | 7040 (T) |
| 5015 (C) | 7045 (M) |

4,4 TONNES Principal  
3,5 TONNES Auxiliaire



**R 44 CTLTI**

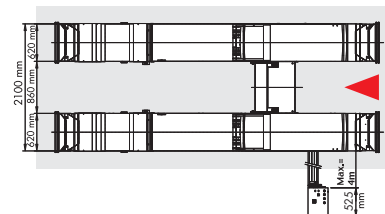
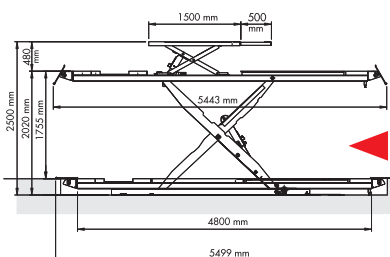
Version encastree

**HAUTE PRECISION**

- Tolérance transversale : ± 1 mm
- Tolérance diagonale : ± 2 mm

La répartition de la charge est RÉVERSIBLE ce qui rend les élévateurs R44 conformes à la norme EN 1493.

Tous les axes sont équipés à la fois de bagues autolubrifiantes type DU et de graisseurs.



Tous les avantages de l'élevateur R 44 CTLTN avec en plus, un encombrement "zéro".

VOIR TABLEAU COMPARATIF P. 189

VOIR AVANTAGES P. 189

**TABLEAU COMPARATIF**

|  |  | MODELES                | R 44 CTLTN                     | R 44 CTLTI                     |                   |
|--|--|------------------------|--------------------------------|--------------------------------|-------------------|
|  |  | APPLICATION            | VP/VU                          | VP/VU                          |                   |
|  |  | EXPLOITATION           | Fixe                           | Fixe                           |                   |
|  |  | UTILISATION            | Intensive                      | Intensive                      |                   |
| FONCTIONNEMENT                                 |  |                        | Electrohydraulique             | Electrohydraulique             |                   |
| LEVAGE PRINCIPAL                               | Capacité de levage                                   |                        | 4,4 T                          | 4,4 T                          |                   |
|  | Hauteur  | Mini                   | 265 mm                         | 0 (encast. -265 mm)            |                   |
|  |  | Maxi                   | 2 020 mm                       | 1 755 mm (depuis le sol)       |                   |
|  | Course de levage                                     |                        | 1 755 mm                       | 1 755 mm                       |                   |
|  | Temps de levage                                      |                        | 48 secondes environ            | 48 secondes environ            |                   |
|  | Vérin hydraulique                                    |                        | 2 (simple effet)               | 2 (simple effet)               |                   |
|  | Longueur des chemins                                 |                        | 4 800 mm                       | 4 800 mm                       |                   |
|  | Longueur des rampes d'accès                          |                        | 1 440 mm                       |                                |                   |
|  | Longueur totale en position basse                    |                        | 6 340 mm                       | 5 499 mm                       |                   |
|  | Largeur des chemins                                  |                        | 620 mm                         | 620 mm                         |                   |
|  | Distance entre chemins                               |                        | 860 mm                         | 860 mm                         |                   |
|  | Largeur totale                                       |                        | 2 100 mm                       | 2 100 mm                       |                   |
|  | Précision (sur sécurité mécanique à 800 et 1.800 mm) | Perpendiculaire        |                                | ± 1 mm                         | ± 1 mm            |
|  |  | Diagonale              |                                | ± 2 mm                         | ± 2 mm            |
|  | Logement pour plateaux pivotants (Avant)             |                        |                                | •                              | •                 |
|  | Plaques coulissantes intégrées (Arrière)             |                        | • (blocage pneumatique)        | • (blocage pneumatique)        |                   |
|  | Sécurité hydraulique                                 |                        | Clapet parachute sur vérin     | Clapet parachute sur vérin     |                   |
|  | Sécurité mécanique                                   | Nbre de positions      |                                | 20                             | 20                |
|  |  | Fonctionnement         |                                | Automatique                    | Automatique       |
|  |  | Commande               |                                | Vérin pneumatique              | Vérin pneumatique |
| Contrôle                                       |  |                        | Capteur de proximité           | Capteur de proximité           |                   |
| Sécurité anti-écrasement                       |  | • (avertisseur sonore) | • (avertisseur sonore)         |                                |                   |
| Synchronisation de levage                      | Principe   |                        | Barre de torsion               | Barre de torsion               |                   |
|  | Contrôle   |                        | Photo-cellule                  | Photo-cellule                  |                   |
| LEVAGE AUXILIAIRE                              | Capacité   |                        | 3,5 T                          | 3,5 T                          |                   |
|  | Hauteur mini/maxi                                    |                        | 0/480 mm                       | 0/480 mm                       |                   |
|  | Course   |                        | 480 mm                         | 480 mm                         |                   |
|  | Temps de levage                                      |                        | 10 secondes environ            | 10 secondes environ            |                   |
|  | Vérin hydraulique                                    |                        | 2 (maître-esclave)             | 2 (maître-esclave)             |                   |
|  | Longueur des plans de levage (mini/maxi)             |                        | 1.500/2.000 mm                 | 1.500/2.000 mm                 |                   |
|  | Sécurité hydraulique                                 |                        | Valve parachute sur vérin      | Valve parachute sur vérin      |                   |
|  | Sécurité mécanique                                   | Nbre de positions      |                                | 10                             | 10                |
|  |  | Fonctionnement         |                                | Automatique                    | Automatique       |
|  |  | Commande               |                                | Vérin pneumatique              | Vérin pneumatique |
| Sécurité anti-écrasement                       |  | • (avertisseur sonore) | • (avertisseur sonore)         |                                |                   |
| Synchronisation de levage                      | Fonctionnement                                       |                        | Hydraulique                    | Hydraulique                    |                   |
|  | Contrôle   |                        | Photo-cellule                  | Photo-cellule                  |                   |
| ARMOIRE DE COMMANDE                            | Moteur électrique                                    |                        | 230/400 V Tri - 3 kW           | 230/400 V Tri - 3 kW           |                   |
|  | Protection thermique                                 |                        | •                              | •                              |                   |
|  | Pression hydraulique nominale                        |                        | 216 bar                        | 216 bar                        |                   |
|  | Limiteur de pression/débit hydraulique               |                        | •                              | •                              |                   |
|  | Commandes électriques                                |                        | 24 V                           | 24 V                           |                   |
|  | Interrupteur général cadenassable                    |                        | •                              | •                              |                   |
|  | Descente de secours                                  |                        | • (pompe hydraulique)          | • (pompe hydraulique)          |                   |
| Mise à niveau du châssis                       |  | Par vis de réglage     | Par vis de réglage             |                                |                   |
| Alimentation                                   | Electrique   |                        | 230/400 V Tri + T + N - 3,2 kW | 230/400 V Tri + T + N - 3,2 kW |                   |
|  | Air comprimé   |                        | 6/8 bar                        | 6/8 bar                        |                   |
| Poids brut/net                                 |  | 3 235/2 990 kg         | 3 187/2 910 kg                 |                                |                   |
| Dalle en béton armé                            | Epaisseur  |                        | 140 mm (mini)                  | 140 mm (mini)                  |                   |
|  | Résistance à la compression                          |                        | 250 kg/cm <sup>2</sup> (mini)  | 250 kg/cm <sup>2</sup> (mini)  |                   |
| Mise en place et formation à l'utilisation     |  |                        | •                              | •                              |                   |
| Garantie (pièces, main d'œuvre et déplacement) |  |                        | 1 AN                           | 1 AN                           |                   |
| Conformité                                     |  |                        | CE et EN 1493                  | CE et EN 1493                  |                   |

**EQUIPEMENT D'ORIGINE**

|   |  |             |             |
|---|--|-------------|-------------|
| Jeu de chevilles de fixation                        |  | •           | •           |
| Pré-câblage électrique pour éclairage               |  | •           | •           |
| Tuyaux et câbles de liaison pont/armoire            |  | • (L : 4 m) | • (L : 4 m) |
| Kit de couvre-tuyau (4 longueurs de 1 m et 1 coude) |  | •           | •           |
| Huile hydraulique                                   |  | •           | •           |
| Bloc filtre-régulateur-lubrificateur d'air          |  | •           | •           |
| Cale en caoutchouc                                  |  | • (8x35 mm) | • (8x35 mm) |

**OPTIONS**

|   |  |                |                |
|---|--|----------------|----------------|
| Cadre d'encastrement                                  |  | réf. CER 44    | réf. CER 44    |
| Jeu de 2 rampes de sortie                             |  | réf. 52 FB 400 | réf. 52 FB 400 |
| Jeu de 2 extensions de rampe (650 mm)                 |  | réf. REX 44/50 | réf. REX 44/50 |
| Jeu de 2 caissons pour logement de plateaux pivotants |  | réf. CR44      | réf. CR44      |

- Armoire de commande, totalement métallique, précâblée pour l'option éclairage (interrupteur d'éclairage monté d'origine).
- Filtre-régulateur-lubrificateur d'air protégeant les vérins pneumatiques qui actionnent les sécurités mécaniques.
- Etui pour notice d'utilisation.



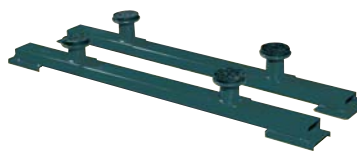
- Groupe électrohydraulique REXROTH avec pompe hydraulique pour la descente de secours du levage principal et du levage auxiliaire (en cas de coupure de courant par exemple).



**AUTRES OPTIONS**

**KT**

Kit de 2 traverses pour véhicules à châssis (4x4 et certains utilitaires). Affectation : R 44 CTLTN et R 44 CTLTI



**ERF**

Caisson d'éclairage avec tube fluorescent (230 V - 36 W).

- A commander par 4.
- Non compatible avec la traverse SD 20 PHL.

- Caisson en plastique antichoc.
- Tube fluorescent remplaçable.
- Indice de protection : IP 67.

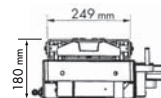
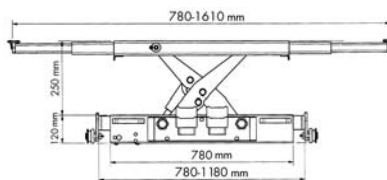
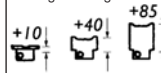


**SD 20 PHL**

Traverse de levage hydropneumatique. Capacité : 2 T. Poids : 110 kg.



**Allonges d'origine**



- A alimenter avec de l'air filtré, régulé (8 à 12 bar) et lubrifié. Admission d'air : 1/4" femelle.
- Epreuves réglementaires avant mise en service : réalisées en fabrication.
- Le jeu de 2 supports SR 44 (voir ci-dessous) est à commander en sus.
- Non compatible avec les caissons ERF.

**SR 44**

Jeu de 2 supports pour utiliser la traverse SD 20 PHL.

