

Filtre avec décolmatage à air comprimé pour filtration de poussières fines

Les filtres à cartouches ASPIR'ELEC type ASAC sont des dépoussiéreurs très efficaces, réalisés en tôle d'acier recouvert de peinture époxy d'un RAL de votre choix.

Une version en tôle galvanisée, plus économique encore, est possible.

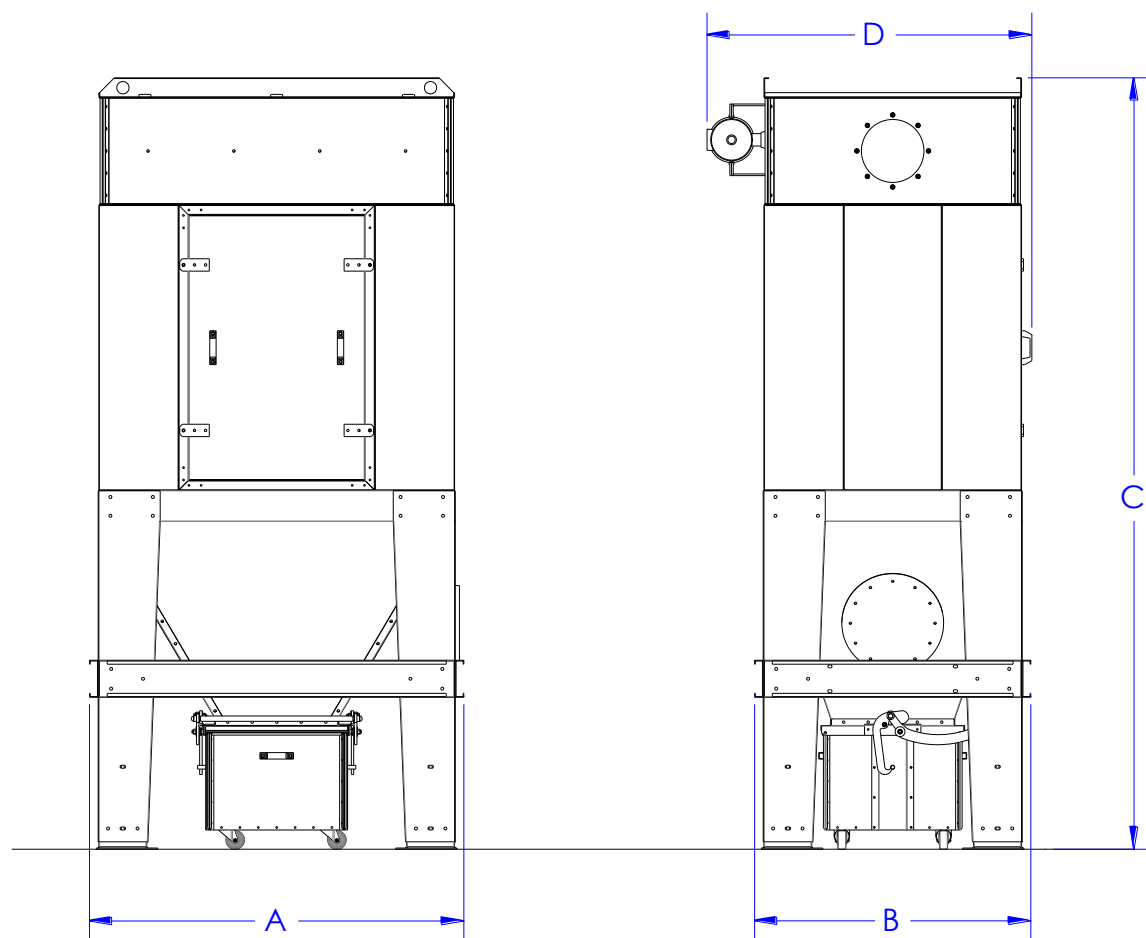
Les filtres sont équipés d'un système de nettoyage par air comprimé totalement automatique. Sa conception a été étudiée de façon très rigoureuse, afin de respecter l'environnement et les normes de ventilation.

Les filtres ASAC travaillent en dépression et peuvent être utilisés pour le traitement des fumées et des poussières dans le secteur mécanique, chimique et pharmaceutique.

Le principe de fonctionnement du filtre :

- L'air arrive directement dans la chambre de détente,
- Une pré-séparation s'effectue par décantation grâce à la chute de vitesse,
- L'air traverse ensuite le système de filtration à cartouches d'une efficacité de 99,9% (Les particules les plus fines sont alors retenues),
- Le nettoyage des cartouches est assuré par le système de décolmatage par injection d'air comprimé, piloté par le séquenceur qui déclenche cycliquement les électrovannes,
- Récupération des poussières dans un bac de récolte prévu à cet effet.

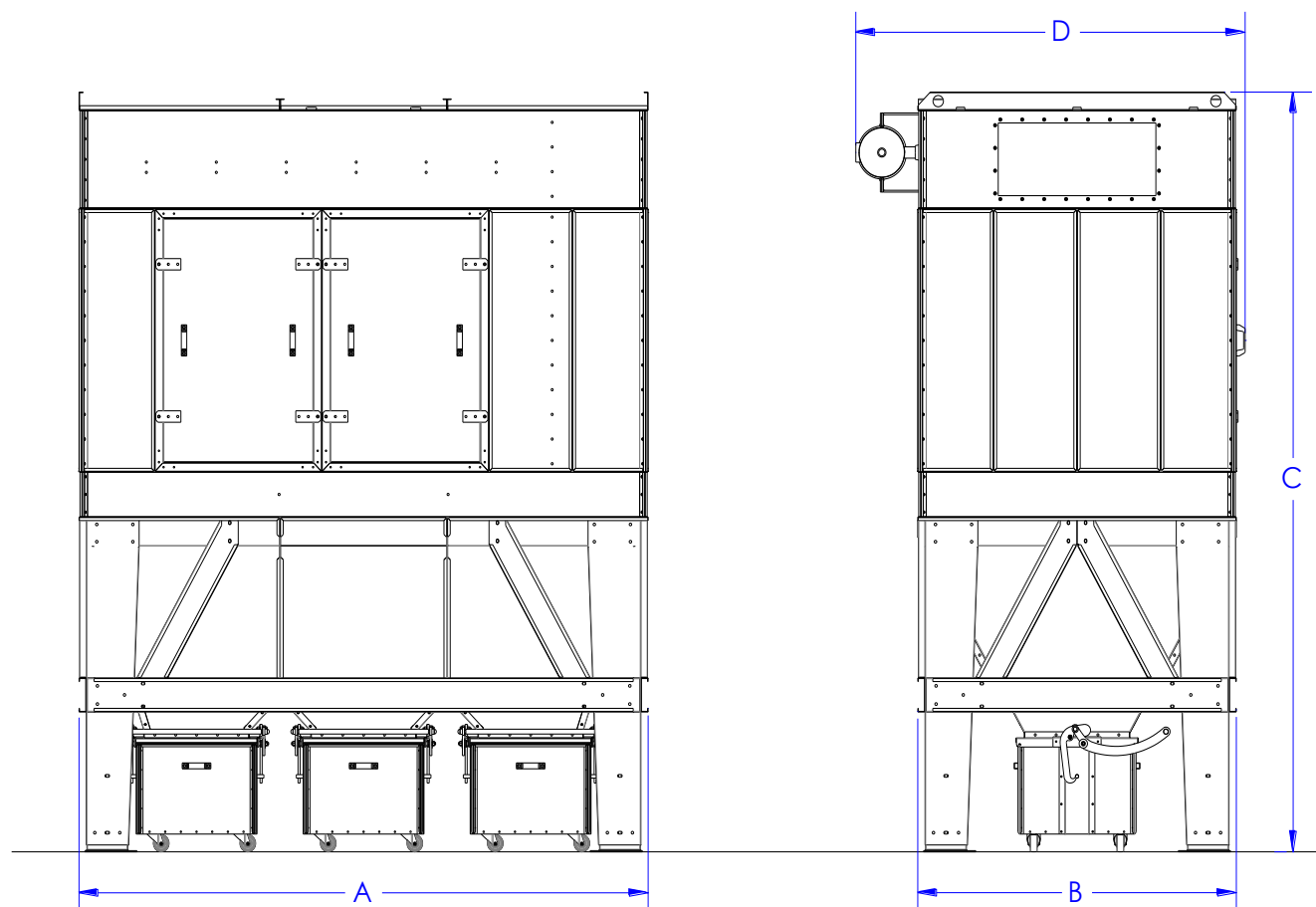


Caractéristiques techniques et dimension d'encombrement version « 2 rangées » :


Modèle	Surf. Filtr.*	Débit maxi	Chambre	Volume bac	Consommation d'air comprimé	A	B	C	D
Nombre de cartouches	m ²	m ³ /h	Sédimentat°	Litres	L / impulsion	mm	mm	mm	mm
ASAC 2	42	2 520	Non	1 × 98	125	1 056	1 056	2 786	1 324
ASAC 4	84	5 040	Non	1 × 98	125	1 056	1 056	2 786	1 324
ASAC 6	126	7 560	Option	1 × 98	125	1 526	1 126	3 123	1 324
ASAC 8	168	10 080	Option	1 × 98	125	1 926	1 126	3 123	1 324
ASAC 10	210	12 600	Option	2 × 98	125	2 326	1 126	3 223	1 324
ASAC 12	252	15 120	Série	2 × 98	125	2 726	1 126	3 223	1 324
ASAC 14	294	17 640	Série	3 × 98	125	3 126	1 126	3 223	1 324
ASAC 16	336	20 160	Série	3 × 98	125	3 526	1 126	3 223	1 324

* Attention, les surfaces filtrantes sont données à titre indicatif, elles évoluent selon les cartouches utilisées (donc selon l'application du filtre).

Caractéristiques données à titre indicatif susceptibles d'être modifiées sans préavis.

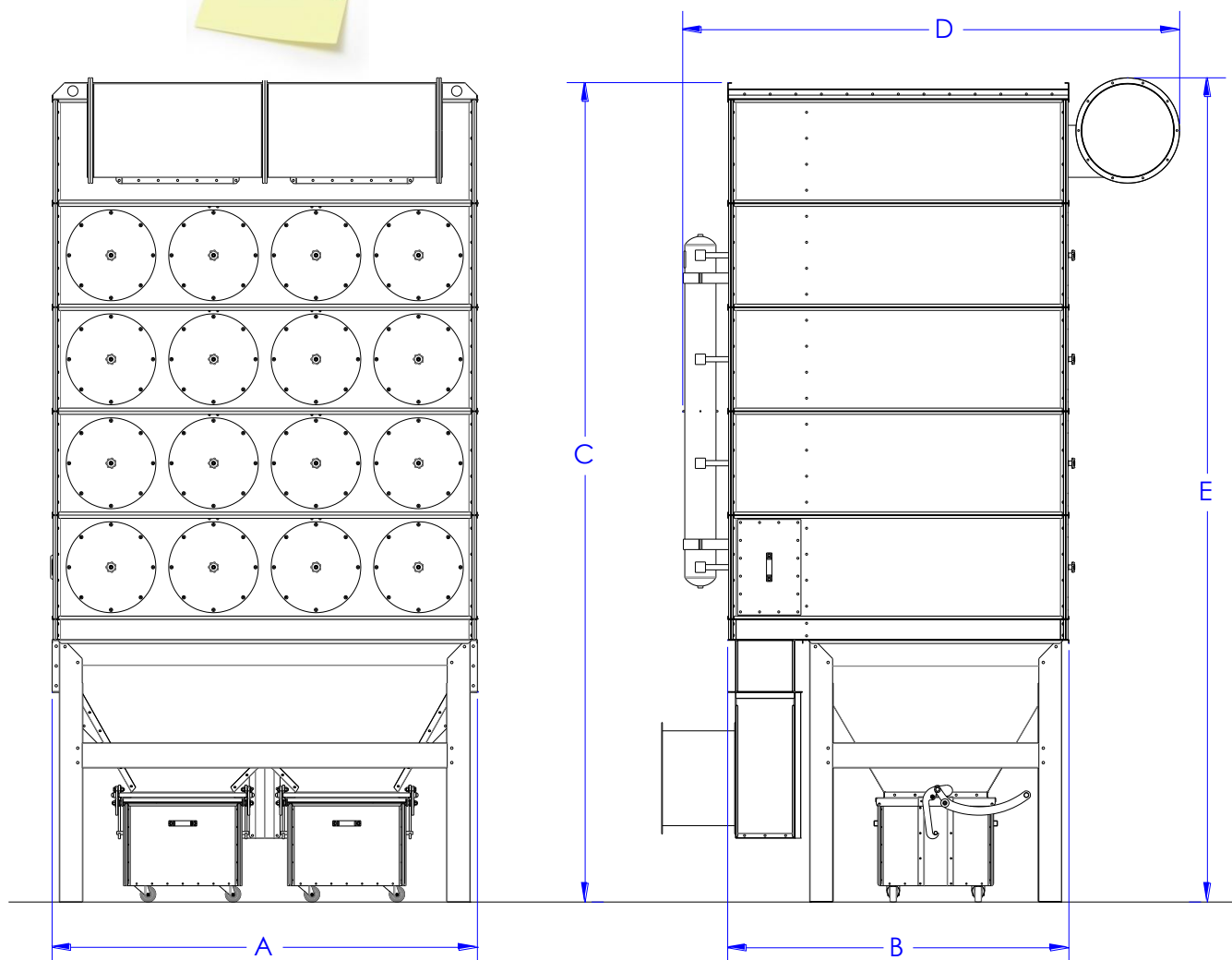
Caractéristiques techniques et dimension d'encombrement version « 3 rangées » :


Modèle	Surf. Filtr.*	Débit maxi	Chambre	Volume bac	Consommation d'air comprimé	A	B	C	D
Nombre de cartouches	m ²	m ³ /h	Sédimentat°	Litres	L / impulsion	mm	mm	mm	mm
ASAC 6	126	7 560	Option	1 × 98	322	1 526	1 526	3 342	1 865
ASAC 9	189	11 340	Option	2 × 98	322	1 926	1 526	3 342	1 865
ASAC 12	252	15 120	Série	2 × 98	322	2 726	1 526	3 342	1 865
ASAC 15	315	18 900	Série	3 × 98	322	3 126	1 526	3 342	1 865
ASAC 18	378	22 680	Série	3 × 98	322	3 526	1 526	3 342	1 865

* Attention, les surfaces filtrantes sont données à titre indicatif, elles évoluent selon les cartouches utilisées (donc selon l'application du filtre).

Caractéristiques données à titre indicatif susceptibles d'être modifiées sans préavis.

Caractéristiques techniques et dimension d'encombrement version « Horizontal » :

Nouveauté


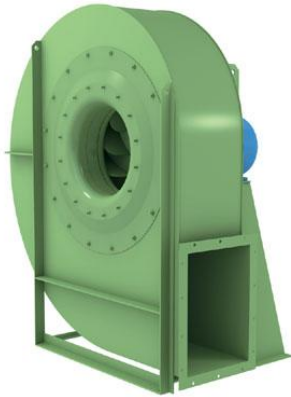
Modèle	Surf. Filtr.*	Débit maxi	Volume bac	Consommation d'air comprimé	A	B	C	D	E
Nombre de cartouches	m ²	m ³ /h	Litres	L / impulsion	mm	mm	mm	mm	mm
ASAC 12	300	15 000	2 × 98	250	2 075	1 665	3 540	2 425	3 964
ASAC 16	400	20 000	2 × 98	250	2 075	1 665	3 940	2 575	4 114
ASAC 20	500	25 000	2 × 98	250	2 075	1 665	4 440	2 675	4 214

* Attention, les surfaces filtrantes sont données à titre indicatif, elles évoluent selon les cartouches utilisées (donc selon l'application du filtre).

Caractéristiques données à titre indicatif susceptibles d'être modifiées sans préavis.

Accessoires et options spécifiques aux ASAC :

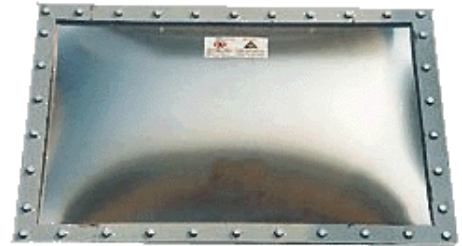
Ventilateur d'aspiration



Séquenceur avec gestion ΔP



Event de décharge d'explosion



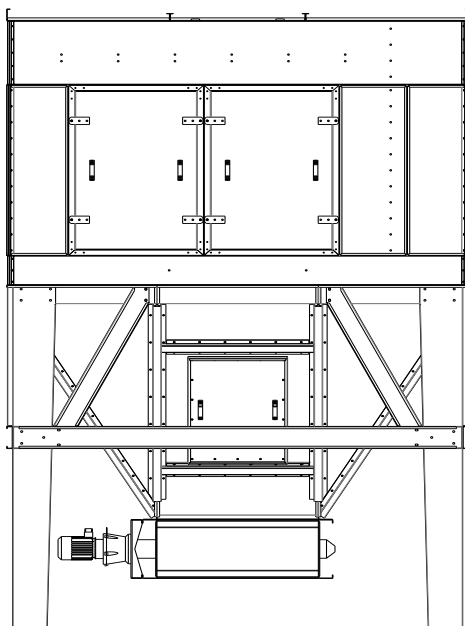
Cartouches de recharge



Filtres finisseurs (filtration absolue)



Variante avec écluse rotative (remplace les bacs de récolte de 98 L)



Attention, les dimensions d'encombrement (hauteur totale) des filtres sont modifiées avec l'ajout d'une écluse).