

Capteurs linéaires et palpeurs miniatures
 Potentiomètres avec piste plastique de précision
 Modèle RH.20-10

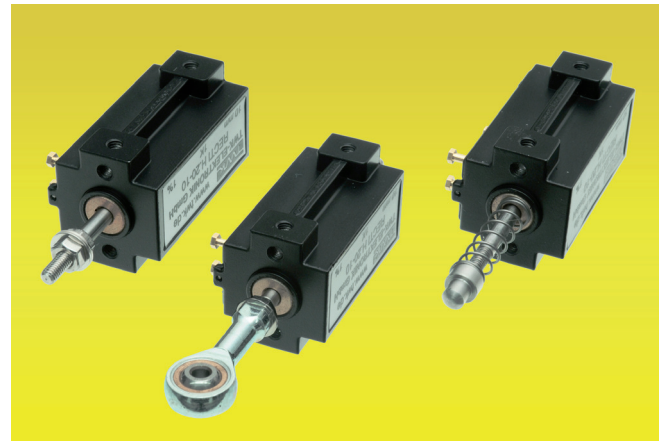
RH 10325 DF

08 / 2011

- Plage de mesure : 10 mm
- Résolution infinie
- Durée de vie > 10 millions de cycles
- Boîtier métallique robuste

Descriptif

Boîtier métallique rectangulaire – Tige en acier inoxydable
 – Piste résistive en plastique conducteur avec curseur en métal précieux – Picots de soudures pour raccordement électrique.



Caractéristiques électriques

- | | |
|---------------------------------|--|
| ■ Plage de mesure | 10 +1/-0 mm
(Le point milieu de la plage de mesure est centré par rapport à la course mécanique). |
| ■ Course mécanique | ≤ 12,5 mm |
| ■ Linearité | 1% (0,5 %) |
| ■ Résistance | 1 KΩ ± 20% |
| ■ Charge admissible | 0,3 W |
| ■ Résistance diélectrique | 1000 V - 50 Hz - 1 min |
| ■ Courant curseur | 1 mA* max. |
| ■ Capacité d'isolement | > 10 ³ MΩ |
| ■ Charge recommandée curseur | ≥ 1 MΩ* |
| ■ Température de fonctionnement | - 20° C à + 85° C |
| ■ Température de stockage | - 40° C à + 85° C |

* Utiliser uniquement les potentiomètres de précision en diviseur de tension, jamais en résistance variable.

Caractéristiques mécaniques

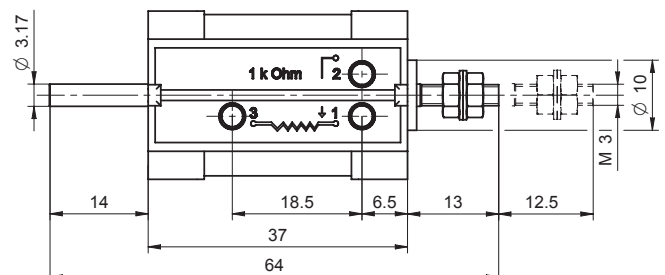
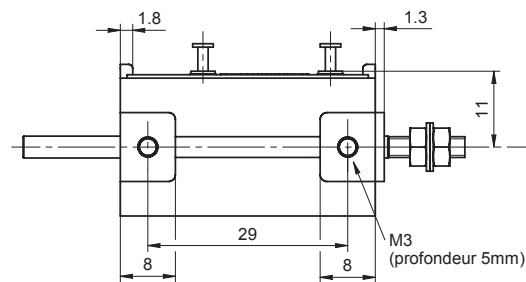
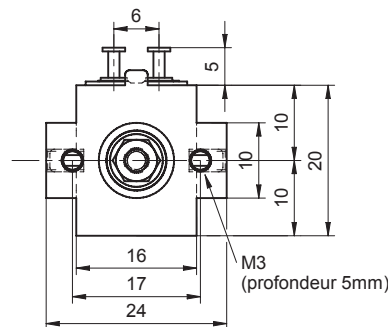
- | | |
|------------------------|------------|
| ■ Frottement | env. 20 cN |
| ■ Poids tige + curseur | env. 8 g |
| ■ Poids total | 50 g |

Options mécaniques

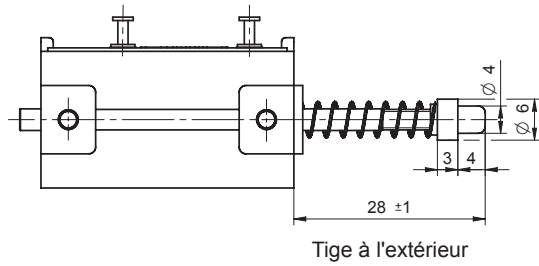
- Palpeur avec ressort de rappel (force de rappel au point milieu : env. 200 cN)
Référence "T"
- Rotule sur la tige
Référence "KV"

Dimensions en mm

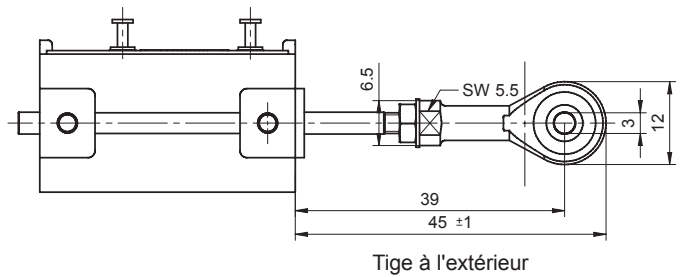
Modèle standard



Palpeur (T) avec ressort de rappel



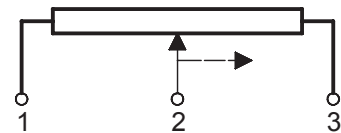
Modèle avec rotule sur la tige (KV)



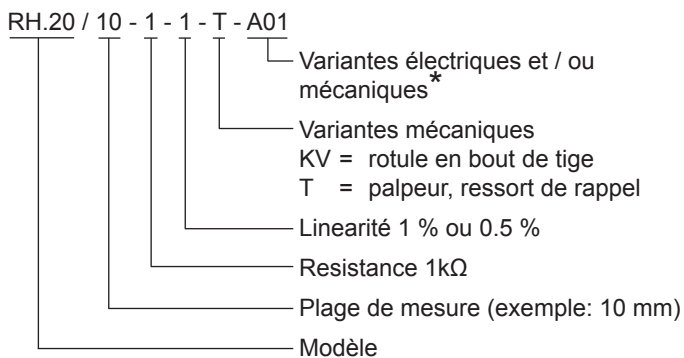
Montage

Le montage s'effectue grâce à deux alésages M3 (profondeur 5 mm).

Raccordement électrique



Numéro d'article



* Les exécutions, selon notre fiche technique, ont la référence 01. Les autres variantes ont des références et des documentations spécifiques.