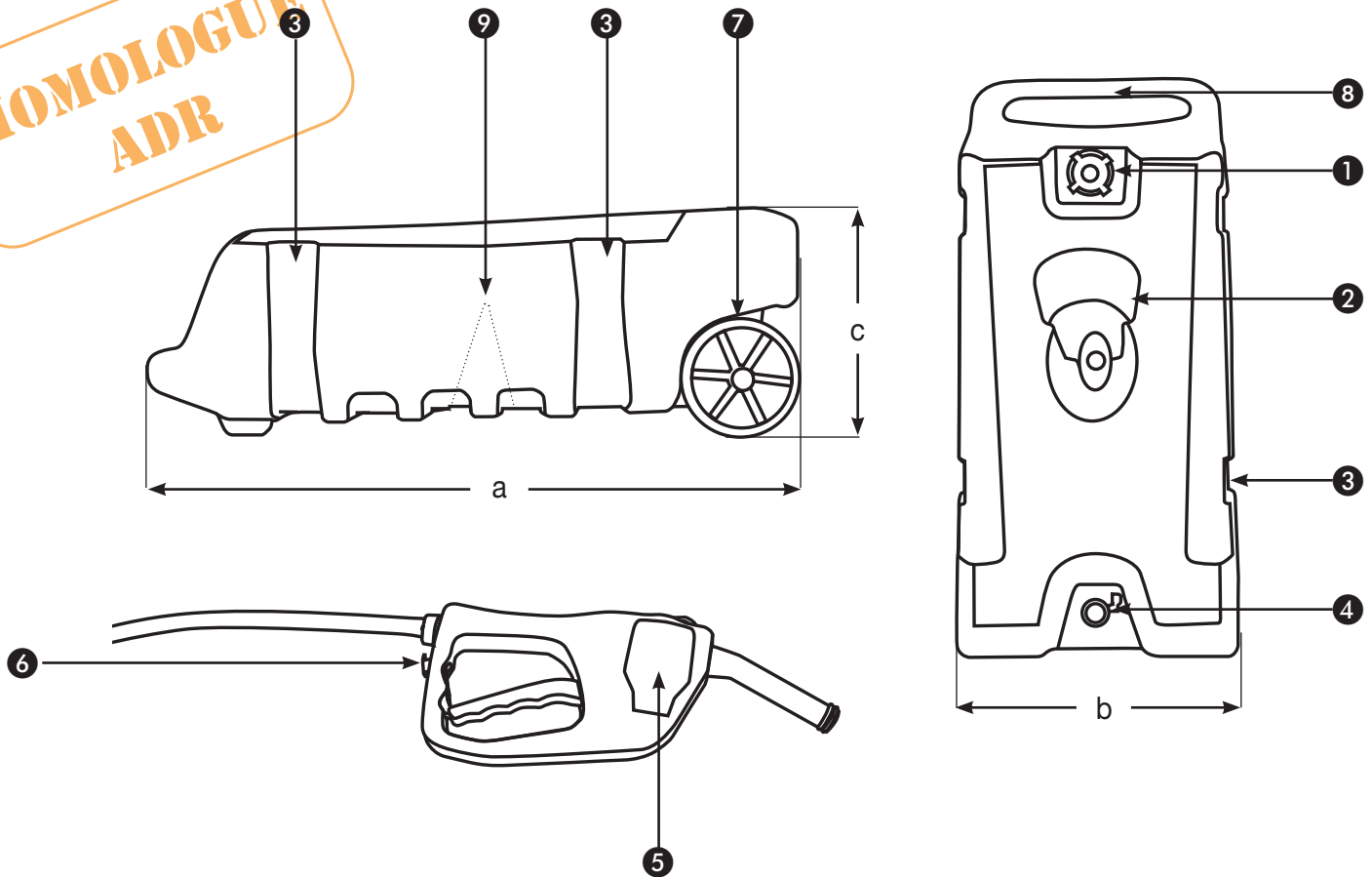


**HOMOLOGUÉ
ADR**



| Désignation | Contenance en litres | Dimensions en cm | | | poids en kg | Référence |
|---------------------------|----------------------|------------------|----|----|-------------|-----------|
| | | a | b | c | | |
| Caddy CARBURANT 53 litres | 53 | 87 | 42 | 33 | 9 | 10047 |

| | |
|---|---|
| 1 | Bouchon de remplissage avec vis de purge d'air intégrée |
| 2 | Support enrouleur du flexible |
| 3 | Empreintes pour l'arrimage par sangles |
| 4 | Vanne coupe-circuit |
| 5 | Pistolet pompe permettant le ravitaillement dans toutes les positions |
| 6 | Pistolet avec sécurité enfants |
| 7 | Largeur de roue: 37 mm |
| 8 | Poignée de manutention |
| 9 | Cloisons anti vague |

Autocollants de prévention des risques liés à l'utilisation de l'essence livrés avec le Caddy carburant.

**Temps de montage (support flexible):
5 mn**

Outillage nécessaire: 2 clés de 13

RÉSERVOIR

| | |
|---|---|
| Matériaux employés | Réservoir en PEHD Raccords en laiton Tuyau en PVC Pistolet en PEHD Roues en résine haute résistance |
| Épaisseur parois | 3-4 mm |
| Produits admissibles | Essence, gasoil, kérosène et eau |
| Densité liquide maxi admissible | 1 kg /dm ³ |
| Plage de température d'utilisation | NC |
| Paroi anti-roulis | Oui |

PISTOLET POMPE

| | |
|---------------------------------|----------------------------------|
| Produits admissibles | Essence, gasoil, kérosène et eau |
| Débit | Max 7 l/min |
| Hauteur d'aspi maxi | NA |
| Vitesse de rotation maxi | NA |
| Indice de protection | NA |
| Temps de cycle maxi | NA |
| Capacité fusible | NA |
| Raccordement électrique | NA |

ENSEMBLE

| | |
|--------------------------------|---------------------------------|
| Flexible de refoulement | 3 m, DN 15, anti-torsion |
| Flexible d'aspiration | 20 cm |
| Crépine | Vanne avec grille de filtration |
| Vanne coupe circuit | 2 avec raccords laiton |
| Pistolet | Pistolet pompe en PEHD |
| Manipulable en charge | Oui, à 2 personnes |
| Gerbable | Non |
| Transportable | Oui |
| Stockage | Sur rétention incombustible |