



Bureau d'écolier avec casier

Départ usine **5 semaines**

Points forts du produit

- Bureau d'écolier avec un ou deux casiers
- Hauteur d'utilisation : T4, T5, T6 norme européenne NF EN 1729
- 2 dimensions disponibles : 70 x 50 cm et 130 x 50 cm
- Embouts : vérins de réglages non marquants et non tâchants
- Choix du coloris du piétement et du plateau

Description

Bureau d'écolier avec un ou deux casiers suivant modèle.

Casier avec charnière sur toute la longueur du plateau empêchant le passage et le pincement des doigts.

Système de fermeture du plateau avec amortisseurs réduisant le bruit et évitant le pincement des doigts.

Equippé d'un plumier en PU injecté et d'embouts non tâchants et non marquants.

Possède des vérins de réglage avec une course de 25 mm.

Conforme à la norme européenne NF EN 1729.

Tailles disponibles : T4, T5 ou T6.

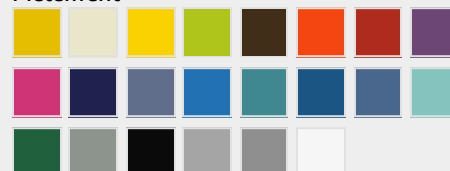
Plusieurs coloris disponibles pour le piétement et le plateau.

Table scolaire pour un ou deux élèves.

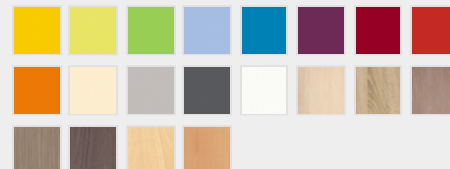
Colisage à l'unité.

Coloris

Piétement



Plateau



Caractéristiques techniques

RÉFÉRENCE	TAILLE	PROF. PIÉTEMENT	ECARTEMENT AU SOL	EPAISSEUR PLATEAU	MATIÈRE CHANTS	NBRE DE CASIERS	NBRE DE PLACES	CATÉGORIE	DIM. LXPXH (MM)	PROF. PIÉTEMENT (MM)	ECARTEMENT AU SOL (MM)	POIDS (KG)
40.0025.01	4	395	640	21	MDF verni	1	1	02 - Tables scolaires	700 x 500 x 640	395	640	13.4
40.0025.02	5	395	710	21	MDF verni	1	1	02 - Tables scolaires	700 x 500 x 710	395	710	13.7
40.0025.03	6	395	760	21	MDF verni	1	1	02 - Tables scolaires	700 x 500 x 760	395	760	14

Voir en ligne Bureau d'écolier avec casier

Retrouvez toutes nos gammes sur www.axess-industries.com

RÉFÉRENCE	TAILLE	PROF. PIÉTEMENT	ECARTEMENT AU SOL	EPAISSEUR PLATEAU	MATIÈRE CHANTS	NBRE DE CASIERS	NBRE DE PLACES	CATÉGORIE	DIM. LXPXH (MM)	PROF. PIÉTEMENT (MM)	ECARTEMENT AU SOL (MM)	POIDS (KG)
40.0025.04	4	395	640	21	MDF verni	2	2	02 - Tables scolaires	1300 x 500 x 640	395	640	17.4
40.0025.05	5	395	710	21	MDF verni	2	2	02 - Tables scolaires	1300 x 500 x 710	395	710	17.7
40.0025.06	6	395	760	21	MDF verni	2	2	02 - Tables scolaires	1300 x 500 x 760	395	760	18

Autres photos du produit



Voir en ligne Bureau d'écolier avec casier

Retrouvez toutes nos gammes sur www.axess-industries.com