

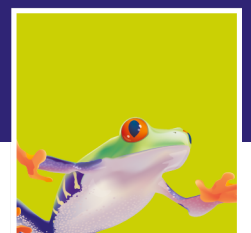
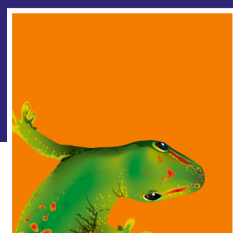
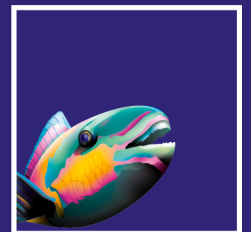
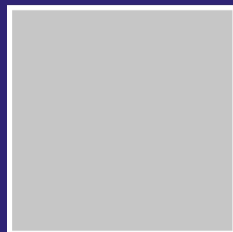
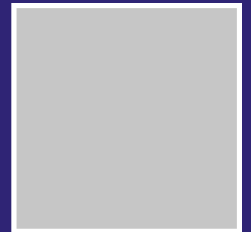
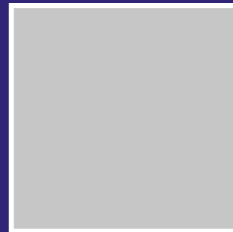
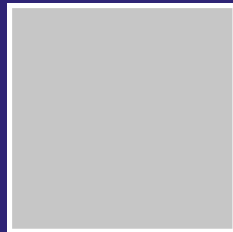


KONICA MINOLTA



Colibri®

Une plateforme logicielle pour une gestion colorimétrique globale



Giving Shape to Ideas

Le système de gestion des couleurs Colibri® aide les propriétaires de marques, les entreprises de gestion de marques, les concepteurs, les fabricants et les fournisseurs à spécifier, gérer, produire et communiquer les couleurs. La plateforme logicielle utilise une seule base de données centrale et vous permet d'ajouter des modules et add-ons, en fonction des besoins de l'entreprise. Avec Colibri®, la chaîne logistique possède un accès rapide et entièrement contrôlé aux données partagées afin de tirer bénéfice d'une meilleure communication de la couleur.


ColorSpec

Pour la spécification des couleurs de la marque et de ses caractéristiques.


ColorQuality

Pour le contrôle, la certification et l'approbation finale de produits colorés.


ColorMatch






Pour la reproduction de la couleur et de son opacité dans diverses applications et sur une multitude de supports.


ColorTint

Pour le dosage manuel ou automatique des recettes couleurs au laboratoire, en production ou sur point de vente.

Colibri® est aussi bien adapté aux petites et moyennes entreprises qu'aux entreprises multi-sites de dimension mondiale. Utilisant les dernières technologies de l'information, il peut être hébergé dans le Cloud ou dans votre propre environnement de réseau. Profitez de notre expertise industrielle et de notre assistance avec:

- Définition des couleurs de la marque
- Personnalisation des valeurs nominales et limites
- Gestion de la couleur pour la chaîne de valeur
- Mesure de la couleur sur son support associé
- Outils et services de communication de la couleur
- Création accélérée de produits de qualité
- Connexion aux outils de planification des entreprises et autres logiciels tiers

	Conception de la couleur & Spécification		Production & Communication		
	élaborer	définir	produire	contrôler & approuver	communiquer
 ColorSpec	■	■	■		
 ColorMatch		■	■		
 ColorTint			■		
 ColorQuality		■	■	■	
 Intégration de solutions	■	■	■	■	■

ColorMatch

Le module Colibri® ColorMatch permet de calculer des recettes de teintes. Efficace, puissant et facile à utiliser, il intègre un algorithme propriétaire pour un ajustement précis de la couleur et de l'opacité des matériaux opaques, translucides et transparents ainsi que des effets métalliques, tout en réduisant le nombre de corrections. Les utilisateurs peuvent facilement basculer entre plusieurs produits de base qui aident à gagner du temps et des ressources à toutes les étapes du processus de formulation.

Caractéristiques du module Colibri® ColorMatch et bénéfices obtenus :

- Interface conviviale pour une utilisation intuitive
- Adapté aux couleurs opaques, translucides et transparentes
- Calcul de la recette sur différents supports
- Une seule bibliothèque de colorants malgré plusieurs produits de base
- Incorporation des produits résiduels, pour une élimination des déchets et une réduction des coûts
- Personnalisation des paramètres et fonctionnalités pour correspondre à votre application et votre méthode de travail
- Système expert intégré, autorisant une présélection de pigments en fonction des besoins de l'application pour simplifier l'utilisation de paramètres tels que la résistance à la lumière
- Une recette standard pour calculer toutes les combinaisons possibles de recettes alternatives
- Mise à jour automatique de la base de données à chaque changement de force colorante, compte tenu des variations de couleur dans les produits de base
- Gestion des utilisateurs, droits d'accès et permissions avec les outils de gestion informatique de l'entreprise
- Compatibilité avec tous les appareils Konica Minolta ainsi que la majorité de spectrophotomètres d'autres marques

Batch Recipe Calculator

Cet add-on calcule et enregistre « la meilleure recette » pour une sélection de données ou des catalogues complets de teintes, en présélectionnant des modèles de formulation dans un ordre prédéterminé. Cet add-on est essentiel pour la création de recettes destinées aux points de vente.

Il permet également de remplacer systématiquement les composants dans les recettes de base et de vérifier la qualité des nouvelles recettes mises à jour avant leur remplacement définitif.

Visionneuse 3D Gamut Viewer

Cet add-on permet de visualiser en 3D les recettes de teintes, les catalogues et recueils de standards dans l'espace colorimétrique CIELAB. Il affiche l'enveloppe des couleurs vraies et les points de couleur, permettant aux opérateurs de suivre le cheminement de la couleur des pigments à effets, d'identifier et de réduire le nombre de produits similaires dans la gamme ainsi que de repérer les trouées dans l'espace couleur.

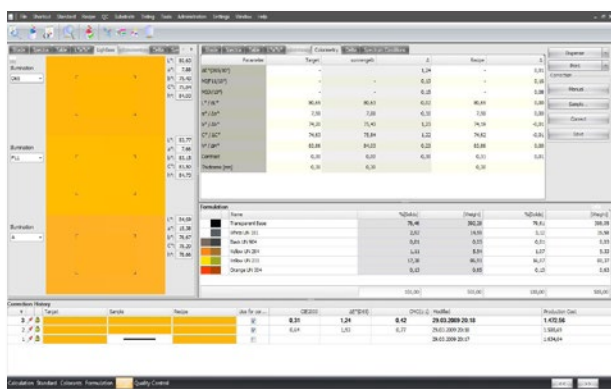
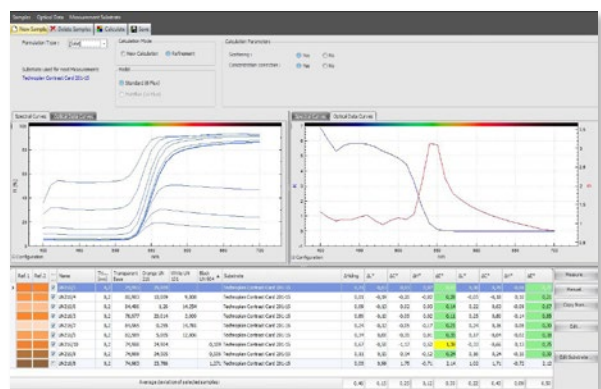


Tableau de résultats d'un calcul de formulation



Analyse des données optiques d'un pigment

ColorQuality

Le module Colibri® ColorQuality permet aux fabricants et aux fournisseurs de gérer et de contrôler la production. La fonction « Tâche » permet d'organiser les fichiers de contrôle de qualité, sans tenir compte de l'application ni de l'exigence. La création pas-à-pas d'écrans de contrôle et rapports associés est possible afin de répondre aux attentes internes ou externes.

Caractéristiques du module Colibri® ColorQuality et bénéfices obtenus :

- Amélioration de la communication de couleur entre le management, la production et les partenaires
- Renforcement de la coopération entre les participants de la chaîne logistique
- Evaluation accélérée de la conformité de la production sous différents illuminants
- Visualisation des limites sur l'écran
- Disponibilité de la plupart des critères Accepté/Refusé, notamment DE*ab, DE*94, DECMC, DE*CIE2000 et autres
- Mode graphique pour observer d'un coup d'oeil où et comment les écarts affectent la couleur
- Fonction modèle pour optimiser le flux de travail des utilisateurs
- Choix de la méthode de force colorante pour aider à déterminer la qualité et l'uniformité des lots de production
- Compatibilité avec les appareils de mesure multi-angle pour améliorer le contrôle de la qualité des teintes à effets

Visionneuse 3D Gamut Viewer

Cet add-on permet de visualiser en 3D les recettes de teintes, les catalogues et recueils de standards dans l'espace colorimétrique CIELAB. Il affiche l'enveloppe des couleurs vraies et les points de couleur, permettant aux opérateurs de suivre le cheminement de la couleur des pigments à effets, d'identifier et de réduire le nombre de produits similaires dans la gamme ainsi que de repérer les trouées dans l'espace couleur.

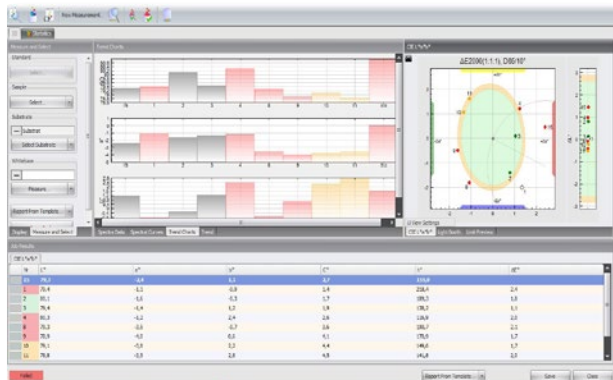
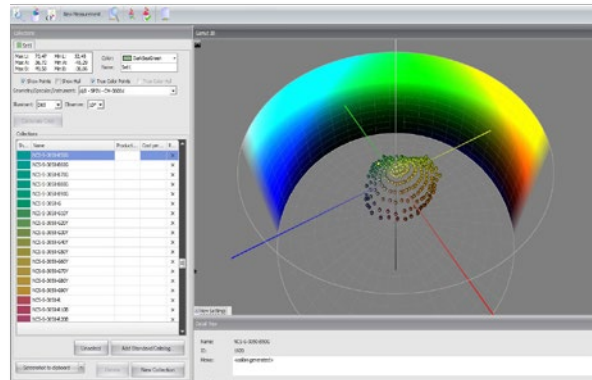


Tableau de résultats et affichage graphique d'une tâche QC



Affichage 3-D d'une série de couleurs



ColorSpec

Le module Colibri® ColorSpec permet aux concepteurs et prépresse, aux propriétaires de marques, aux fabricants et fournisseurs de matériaux d'utiliser des couleurs réelles pour leurs oeuvres. Les opérateurs peuvent définir des standards de couleur, des standards dépendants et les tolérances relatives associées; ils peuvent communiquer ces marques, ces créations et ces normes à leurs fournisseurs.

Caractéristiques du module **Colibri® ColorSpec** et bénéfices obtenus :

- Gestion des marques et modèles
- Marquage des modèles pour un suivi couleur précis et cohérent
- Définition, normalisation et référencement des nuances
- Stockage de l'historique des données des couleurs
- Amélioration de la communication entre les propriétaires de marques, les fabricants et leurs fournisseurs
- Renforcement de la coopération entre les participants de la chaîne logistique
- Transfert des données des couleurs, des catalogues et des supports vers des logiciels tiers
- Prédiction de la faisabilité des couleurs et harmonie à un stade précoce

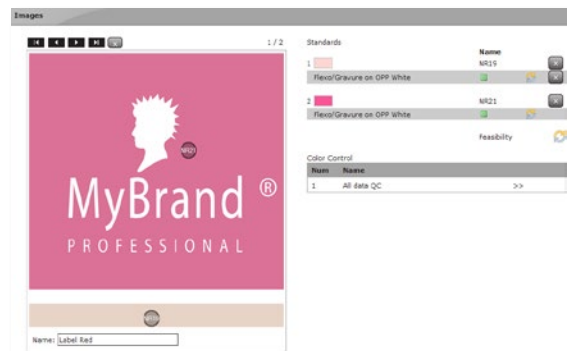
Colibri® ColorSpec vous aide à gérer votre palette complète de couleurs, depuis la spécification des standards de couleur jusqu'à leur développement, ainsi que la satisfaction aux critères de conformités numériques ou examens ultimes des fournisseurs.

Plugin Couleur

Développé pour une utilisation avec le logiciel Adobe Illustrator®, cet add-on permet aux concepteurs et aux designers prépresse de se connecter à la base centrale de Colibri®, et de sélectionner les couleurs approuvées de la marque ainsi que les couleurs « vraies » basées sur des données spectrales pour une utilisation dans leurs oeuvres. Les concepteurs ont la possibilité de travailler hors ligne, mais ont besoin de se reconnecter à Colibri® pour approbation.



Gestion des marques et modèles



Vérification de la faisabilité des couleurs au stade de la conception

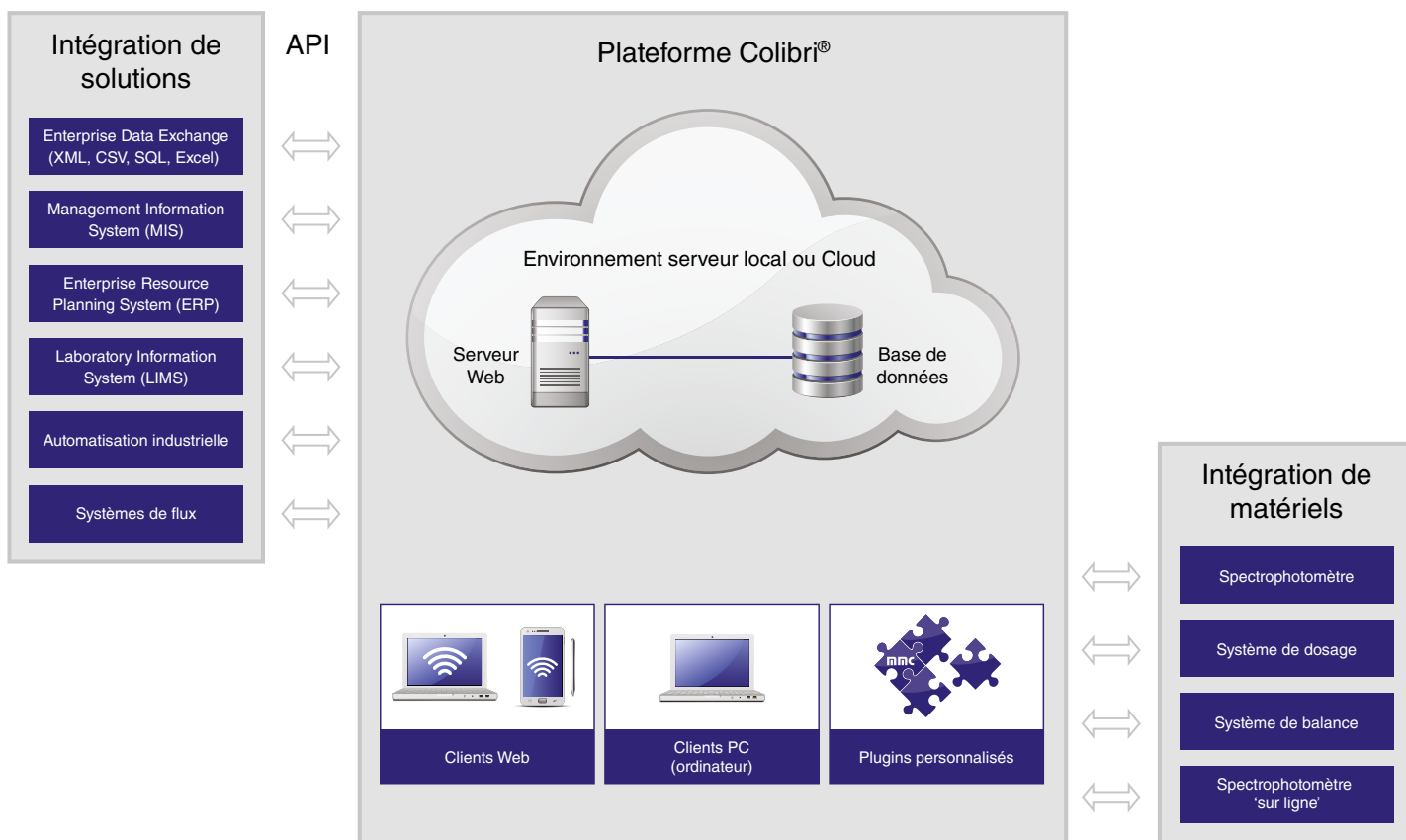
ColorTint

Colibri® ColorTint est conçu pour contrôler la distribution des produits colorants sur machines à teinter. ColorTint aide à produire la qualité attendue dans différents conditionnements ou volumes. La connexion s'effectue pour la plupart des machines à teinter.

Caractéristiques du module **Colibri® ColorTint** et bénéfices obtenus :

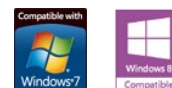
- Accès rapide aux formules établies à partir des standards et catalogues de couleurs
- Transfert de la formule vers la machine de dosage pour améliorer la qualité de la production
- Flux de travail simples et communication automatique avec la machine à teinter contribuent à réduire les délais de réalisation
- Personnalisation des conditionnements donne une flexibilité pour réaliser la commande
- Connexion aux réseaux d'entreprise facilite le passage en production





Konica Minolta Sensing est distributeur de matchmycolor LLC pour le logiciel et les services associés.

Colibr® est une marque commerciale déposée de matchmycolor LLC; Microsoft® et Windows® 2000, NT, XP et Vista sont des marques déposées de Microsoft Corporation.



Konica Minolta Sensing, Inc. Konica Minolta Sensing Americas, Inc.	Osaka, Japan New Jersey, U.S.A.		Phone: 888-473-2656 (in USA), 201-236-4300 (outside USA)	
Konica Minolta Sensing Europe B.V.	European Headquarter/BENELUX German Office French Office UK Office Italian Office Swiss Office Nordic Office Belgium Office Polish Office	Nieuwegein, Netherland München, Germany Roissy CDG, France Warrington, United Kingdom Cinisello Balsamo, Italy Dietikon, Switzerland Västra Frölunda, Sweden Zaventem, Belgium Wroclaw, Poland Valencia, Spain	Phone: +31(0)30 248-1193 Phone: +49(0)89 4357 156 0 Phone: +33(0)1 80-11 10 70 Phone: +44(0)1925 467300 Phone: +39 028 49488.00 Phone: +41(0)43 322-9800 Phone: +46(0)31 7099464 Phone: +32(0)2 7170-933 Phone: +48(0)71 33050-01 Phone: +34 963 30 20 13	Fax: +31(0)30 248-1280 Fax: +49(0)89 4357 156 99 Fax: +33(0)1 80 11 10 82 Fax: +44(0)1925 711143 Fax: +39 02 028 49488.30 Fax: +41(0)43 322-9809 Fax: +46(0)31 474945 Fax: +32(0)2 7170-977 Fax: +48(0)71 734 52 10 Fax: +34 963 30 03 96
Distribuidor para España y Portugal	AQUATEKNICA S.A.			
Konica Minolta (CHINA) Investment Ltd.	SE Sales Division SE Beijing Office SE Guangzhou Office	Shanghai, China Beijing, China Guangzhou, China	Phone: +86-021-5489 0202 Phone: +86-010-8522 1551 Phone: +86-020-3826 4220	Fax: +86-021-5489 0005 Fax: +86-010-8522 1241 Fax: +86-020-3826 4223
Konica Minolta Sensing Singapore Pte Ltd.	Singapore		Phone: +65 6563-5533	Fax: +65 6560-9721
Konica Minolta Sensing, Inc.	Seoul Office	Seoul, Korea	Phone: +82(0)2-523-9726	Fax: +82(0)2-523-9729

