

Pompe à chaleur hybride –
Combiné compact

VITOCALDENS 222-F

VIESSMANN
climat d'innovation

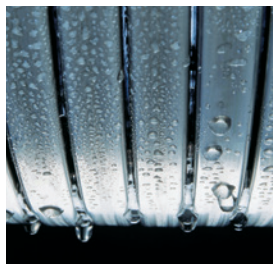
HYBRID



Systèmes de chauffage ◀
Systèmes industriels
Systèmes de réfrigération

Pompe à chaleur hybride

Vitocaldens 222-F de 1,8 à 19 kW



10 ans de garantie*

sur les échangeurs de chaleur en
acier inoxydable de nos chaudières
à condensation gaz et fioul

* Pour plus d'informations :
viessmann.com, site professionnel

Pompe à chaleur hybride compacte pour la rénovation

La Vitocaldens 222-F est un système multi-énergie compact d'un nouveau genre : une pompe à chaleur, une chaudière gaz à condensation et un ballon d'une capacité de 130 litres combinés en un seul appareil. Avec une puissance maximale de 10,9 kW à A7/W35 pour le module pompe à chaleur et de 19 kW pour le module chaudière gaz à condensation (régime 50/30°C), cet ensemble compact est particulièrement approprié à la rénovation.

En fonctionnement, la pompe à chaleur couvre la majeure partie des besoins en chaleur grâce à sa forte part d'énergie gratuite produite à partir des calories de l'air ambiant. Son compresseur permet d'atteindre une température de départ maximale de 55°C. La chaudière gaz à condensation vient en complément uniquement si le mode de fonctionnement paramétré l'y autorise. Par exemple, à partir de facteurs tels que le coût d'énergie, l'empreinte énergétique (émissions de CO₂) ou le confort en eau chaude sanitaire.

80 % des besoins annuels en chauffage sont couverts par la pompe à chaleur, ce qui limite fortement les coûts de fonctionnement de l'installation.

Mode de fonctionnement sélectionnable pour des coûts de consommation réduits

La Vitocaldens 222-F propose 3 modes de fonctionnement au choix selon les préférences de l'utilisateur : Economie, Ecologie ou Confort.

Pour cela, les deux générateurs de chaleur sont parfaitement coordonnés. Après la saisie des paramètres (par exemple le prix du gaz, de l'électricité ou le facteur d'énergie primaire), le gestionnaire d'énergie détermine automatiquement lequel des deux générateurs de chaleur a la priorité ou si un fonctionnement parallèle est préférable. Des facteurs comme la température extérieure actuelle, la puissance souhaitée et la température de départ nécessaire seront alors pris en compte.

Excellent confort en eau chaude sanitaire

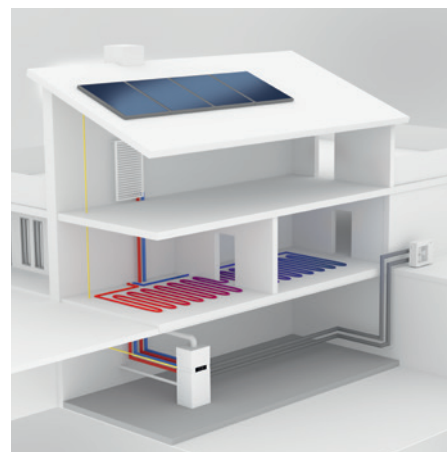
Le ballon d'eau chaude sanitaire à système de charge permet en été de disposer de l'eau chaude à un coût extrêmement faible. Dans le cas de forts besoins en eau chaude sanitaire, le module chaudière gaz à condensation démarre, complète la demande et garantit un excellent confort en eau chaude sanitaire, même à partir de plusieurs points de soutirage.

Confort d'utilisation sans fil ou par Smartphone

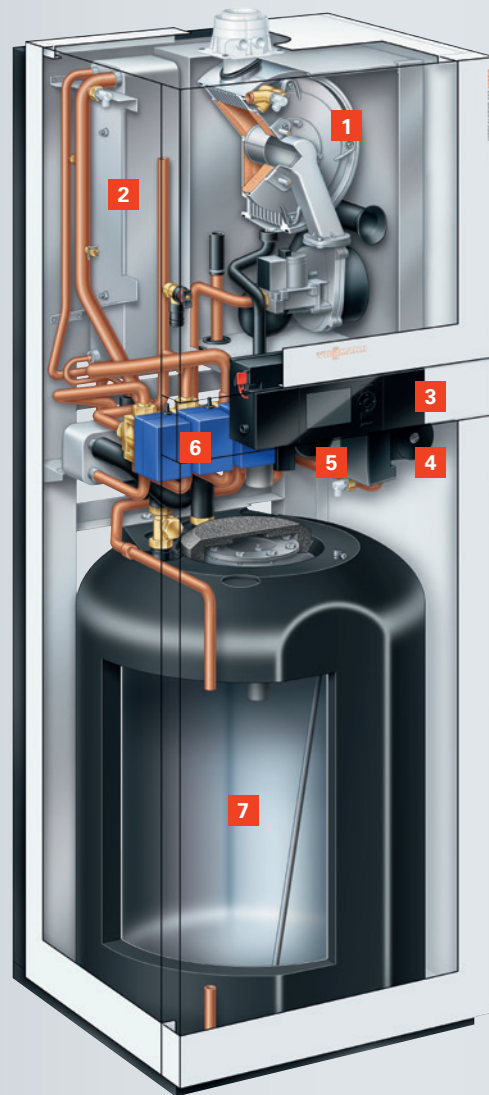
La régulation Vitotronic 200 WO1C peut être utilisée à distance de plusieurs manières : à l'intérieur de l'habitation, par la commande à distance sans fil Vitotrol 200 RF et à l'extérieur de l'habitation, par votre Smartphone/Tablette (iPhone et Android) avec l'application Vitotrol App qui vous donne un accès à travers internet à la surveillance et au paramétrage de votre installation.

Autoconsommation de courant photovoltaïque

La pompe à chaleur hybride Vitocaldens 222-F permet l'autoconsommation de courant issu d'une installation photovoltaïque, ce qui apporte une économie électrique supplémentaire.



Vitocaldens 222-F : une solution flexible qui s'adapte à votre habitat



- 1** Chaudière gaz à condensation avec échangeur de chaleur Inox-Radial et brûleur modulant Matrix cylindrique
- 2** Condenseur
- 3** Régulation Vitotronic 200 avec Hybrid Pro Control
- 4** Pompe de circuit de chauffage à haute efficacité énergétique
- 5** Pompe de charge pour l'ECS
- 6** Vanne d'inversion 3 voies
- 7** Ballon ECS de 130 litres à système de charge



Interface de la régulation équipée du gestionnaire d'énergie Hybrid Pro Control. Simple à utiliser, rétro-éclairée, avec menu déroulant à navigation intuitive

Profitez de ces avantages

- Pompe à chaleur régulée en puissance par DC-Inverter et détendeur électronique pour plus d'efficacité à charge partielle
- Chaudière gaz à condensation avec échangeur de chaleur Inox-Radial et brûleur modulant Matrix cylindrique
- Rendement global annuel : jusqu'à 98 % (PCS)/109 % (PCI)
- Régulation Vitotronic 200 avec gestionnaire d'énergie Hybrid Pro Control qui détermine automatiquement le fonctionnement le plus efficace à partir du choix utilisateur : économie ou écologie
- Ballon ECS de 130 litres à système de charge
- Puissances : jusqu'à 10,9 kW à A7/W35 (pompe à chaleur), 19 kW (chaudière gaz à condensation)
- Faibles coûts de fonctionnement grâce à l'excellent coefficient de performance (COP) du module pompe à chaleur
- COP selon EN 14511 : jusqu'à 5,1 à A7/W35
- Pompe à haute efficacité énergétique intégrée
- Sécurité de fonctionnement par l'utilisation de deux générateurs de chaleur
- Excellent confort en eau chaude sanitaire grâce au complément de charge de la chaudière et à la possibilité pour l'utilisateur d'activer la fonction confort
- Compatible Smart grid et autoconsommation de courant photovoltaïque

Caractéristiques techniques Vitocaldens 222-F



Vitocaldens 222-F	type	HAWB-M 222.A26	HAWB-M 222.A29	HAWB 222.A29
Tension	V	230	230	400
Puissance nominale module pompe à chaleur				
selon EN 14511, A7/W35°C	kW	8,4	10,9	10,2
selon EN 14511, A-7/W35°C	kW	6,6	8,7	9,5
Plage de modulation de puissance				
selon EN 14511, A7/W35°C	kW	1,8 – 9,5	5,0 – 14,0	5,2 – 15,0
Puissance nominale module chaudière gaz à condensation				
50/30°C	kW	3,2 – 19,0	3,2 – 19,0	3,2 – 19,0
80/60°C	kW	2,9 – 17,2	2,9 – 17,2	2,9 – 17,2
Dimensions unité intérieure				
Longueur (profondeur) x largeur x hauteur	mm	595 x 600 x 1625		
Poids unité intérieure	kg	148	148	148
Poids unité extérieure	kg	66	110	113
Capacité ballon	l	130	130	130
Puissance nominale en production d'ECS	kW	17,2	17,2	17,2
Classe d'efficacité énergétique*		A++	A++	A++

* selon le règlement européen Nr 811/2013 pour le chauffage, type de climat moyen basse 'h/a d" (35°C)

Votre installateur :