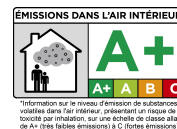


# STRIASOL 1000

Autolissant, 2 composants, époxydique, 1-3mm



## DEFINITION

Revêtement époxydique autolissant épais, bi-composant.  
Applicable de 1 à 3 mm.  
Teinté dans la masse.  
Sans solvant.  
Sans odeur.

## DESTINATION

Sols industriels soumis à un trafic intensif :

- Usines,
- Entrepôts,
- Laboratoires,
- Centrales nucléaires, etc...

Situés en intérieur exclusivement.

## PROPRIÉTÉS

- Revêtement, lisse, dur.
- Bonnes performances mécaniques.
- Décontaminable suivant les critères du CCTR EDF.
- Résistant aux produits chimiques (consulter impérativement nos services techniques).
- Applicable sur béton, carrelage, acier préalablement imprimés.

## CARACTÉRISTIQUES TECHNIQUES

Aspect du film sec	: Brillant lisse
Teinte(s)	: Selon nuancier SOL, RAL/AFNOR
Nombre de composants	: 2
Rapport du mélange en poids	: 85/15
Rapport du mélange en volume	: 74,35/25,65
Masse volumique	: 1,78 +/- 0,10 g/cm <sup>3</sup>
Extrait sec en poids	: 98 +/- 2%
Extrait sec en volume	: 97 +/- 3%
Temps de durcissement à 20°C	: Néant
Durée de vie en pot du mélange	: 20 minutes à 20°C 10 minutes à 30°C
Température du produit à l'application	: Comprise entre 15 et 30 °C
Consommation théorique	: 1,8 kg/m <sup>2</sup> pour 1 mm
Consommation pratique	: 2,2 à 2,5 kg/m <sup>2</sup> pour 1 mm fonction du support, des conditions et du matériel d'application, etc...
Dilution	: Prêt à l'emploi
Nettoyage du matériel	: 67-232 v02

## STRIASOL 1000

Autolissant, 2 composants, époxydique, 1-3mm



### MISE EN OEUVRE

#### Préparation des surfaces

Béton ou carrelage : préalablement préparé et imprimé avec un primaire adapté.

Acier : Après dégraissage/lavage éventuels, décapage par projection d'abrasif au degré Sa 2 ½ (selon ISO 8501-1) avec une rugosité profil "moyen G" selon ISO8503-2 (Ra 10/13µm). Appliquer une couche de primaire EPODUX PRIMER 61-134 v01, ou de PRIMODUX H, EPODUX IM 209 selon les délais de recouvrement souhaités et ce conformément aux recommandations de nos fiches techniques.

Dans le cas d'un béton ou d'un carrelage, après avoir préparé la surface, une opération de ratissage peut être rendue nécessaire en fonction de l'état de surface afin de récupérer la planéité du support. Cette opération de ratissage est réalisée, après application de la couche de primaire, à l'aide de la RESINE MULTICOUCHE v01 chargée avec du QUARTZ 57.

#### Préparation du produit

Stocker à une température de 20°C, 24h avant application.

STRIASOL 1000 est livré en kit de 2 composants, Base et Durcisseur, non fractionnable, à mélanger intimement au moment de l'emploi avec un agitateur mécanique, à vitesse lente, de façon à ne pas incorporer d'air. Si le mélange n'est pas homogène, on risque d'avoir des zones mal polymérisées qui resteront molles et ne durciront pas. Une fois le produit préparé, l'utiliser immédiatement, sa durée de vie étant limitée. En cours de polymérisation, éviter les courants d'air pouvant être à l'origine d'un voile à la surface du produit (fraicheur et humidité accentueront le phénomène).

Procéder au débullage, à l'aide d'un rouleau à picots, 30 à 40 minutes après l'application.

Nombre de couche(s) : 1

### DONNÉES TECHNIQUES

Applicable sur	béton	Enrobé percolé	acier	enrobé	bois	carrelage
	<input checked="" type="checkbox"/>		<input checked="" type="checkbox"/>			<input checked="" type="checkbox"/>
Couches précédentes	PAREVAPOX, RESINE MULTICOUCHE v01, RESINE MULTICOUCHE SR, STRIAFIX, STRIAPRIM, EPODUX PRIMER 61-134 v01.					
Couches suivantes	Nous consulter					

### APPLICATION

Fonction/Aspect	Produit	Préparation mélange	Consommation	Matériel d'application
Finition	STRIASOL 1000	Base et Durcisseur	2,2 à 2,5 kg/m <sup>2</sup> /mm	Spatule dentelée, ou Râteau à ergots, Rouleau débulleur

La durée de vie du STRIASOL 1000 étant très limitée, il est impératif d'appliquer sans délai le mélange.

## STRIASOL 1000

Autolissant, 2 composants, époxydique, 1-3mm

### CONDITIONS D'APPLICATION

Stocker à une température de 20°C, 24h avant application.

Température ambiante : Minimum : 10°C / Maximum : 30°C

Humidité ambiante : 85%

Humidité du support : Hors condensation.

Température du support : Elle devra être au moins de 10°C et supérieure de 3°C à celle du point de rosée pour éviter toute condensation

### SECHAGE / RECOUVREMENT

Séchage et hygrométrie < 80%		10°C	20°C	30°C
Trafic léger		6 jours	3 jours	2 jours
Trafic normal		14 jours	7 jours	4 jours
Sec		48 heures	24 heures	12 heures
Dur		14 jours	7 jours	4 jours
Délai de recouvrement	Minimum :	48 heures	24 heures	12 heures
	Maximum :	12 jours	6 jours	3 jours

### NETTOYAGE

Le premier nettoyage ne pourra avoir lieu qu'après réticulation complète du film (7 jours à 20°C). Les systèmes de revêtements de sol à base de résine, comme tous les revêtements et les joints, doivent être entretenus si l'on veut qu'ils soient durables et qu'ils donnent longtemps satisfaction.

Les règles de nettoyage recommandées doivent être respectées (cf notre procédure).

Certaines performances (comme la résistance à la glissance, aux agressions chimiques, la conductibilité), font partie des caractéristiques qui peuvent évoluer rapidement en fonction de l'utilisation et du manque de soins. Ce sont des phénomènes normaux d'usure.

### PROCÈS VERBAUX

- Adhérence, abrasion, lavabilité : CERIPEC .
- Aptitude à la décontamination : POINTER.
- Lixiviation : SOCOR.
- Réaction au feu : CSTB
- Résistance à l'abrasion, au choc, chimique, Traction, Usure BCA, Dureté Shore : Laboratoire Maestria

### SPÉCIFICATIONS RÉGLEMENTAIRES

**CE** : CE 2013 (1) - EN13813SR (2) - B2,0 (3) - AR0,5 (4) - IR15 (5) - Bfl S1 (6)

*Marquage CE La norme européenne harmonisée NF EN 13813 « Matériaux de chapes et chapes » est la norme européenne qui définit les exigences applicables au matériau pour chape destiné à la construction de planchers en intérieur. Les systèmes pour chape à base de résine synthétique tombent sous ces spécifications. Ils doivent être marqués selon l'annexe ZA. 3, tableau ZA. 1.5 et 3.3 et remplir les conditions du mandat donné du Règlement Produit de Construction: Règlement UE numéro 305/2011*

*1) Année où le marquage CE a été apposé, 2) SR: Résine synthétique, 3) Force d'adhérence, 4) Résistance à l'usure, 5) Résistance à l'impact, 6) Réaction au feu*

Classement AFNOR : Classement AFNOR NFT 36 005 Famille I Classe 6b

Agréments : EDF : Entre comme finition dans un des systèmes agréés par EDF pour les centrales nucléaires. Inscrit au FNP (Fichier National des Peintures) sous le numéro 399.

COV (directive 2004/42/CE) : Valeur limite UE pour ce produit (A/j) : 500 g/l (2010).  
Ce produit contient au maximum 150 g/l de COV

## STRIASOL 1000

Autolissant, 2 composants, époxydique, 1-3mm



### HYGIENE ET SECURITE

- Point d'éclair : Non concerné  
 Précautions d'utilisation, étiquetage, transport : Se reporter à la fiche de données de sécurité établie selon les directives européennes en vigueur.  
 Conservation : 2 ans en emballage d'origine plein et fermé. Stocker dans un endroit frais et aéré à l'abri des intempéries.

### CONDITIONNEMENT

KIT	BASE	DURCISSEUR
21 kg	17.85 kg	3.15 kg