

BIGORRE SOUDURE



NOUVEAU

www.soudure.fr



**IMPORTATEUR
FRANCE**

◆ **CATALOGUE
AFFUTEUSES D'ELECTRODES
TUNGSTENE**

INELCO

Date : 01/01/2006 - n°BS206



AFFUTEUSE NEUTRIX

Neutrix

AFFUTEUSE DE TUNGSTENE



CE QUI FAUT SAVOIR:

Les électrodes tungstènes sont élaborées par frittage de tungstène et d'oxydes de thorium dans une proportion de 1 à 4%.

Ces oxydes à bases de thorium radioactif peuvent être considérés comme ayant une radiotoxicité relativement élevée au regard des principes généraux de protection contre les rayonnements ionisants.

De plus, la chaleur résultant d'un affûtage à sec génère des poussières extrêmement nocives pour les voies respiratoires.



AFFUTEUSE NEUTRIX

Pour affûter en toute **SECURITE** les électrodes **TUNGSTENE** de Ø 1.0, 1.6, 2.0, 2.4, 3.2 et 4.0 mm.

Il suffit de positionner l'électrode dans la pince, de choisir l'angle désiré de 15 à 180° par pas de 5° et de tourner doucement pour obtenir un résultat parfait.

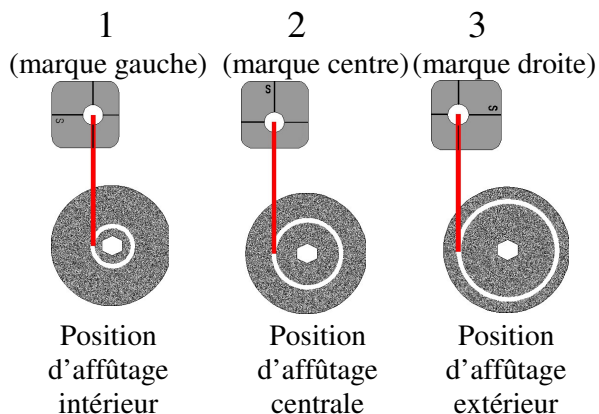
Meilleur amorçage avec une électrode ayant une durée de vie supérieur.

Les poussières de tungstène sont récupérées dans le filtre prévu à cet effet. Une fois le filtre colmaté, il suffit de le stocker dans le sachet plastique prévu et de le remettre à votre distributeur local afin de le recycler.



AVANTAGES:

SECURITE
PROTECTION de l'ENVIRONNEMENT
PROTECTION de l'OPERATEUR
FACILE d'EMPLOI
UTILISATION ATELIER ou CHANTIER
VISUALISATION de l'AFFÛTAGE
MEILLEUR AMMORCAGE



DONNEES TECHNIQUES

Alimentation: 230 V / 50 Hz
Moteur: 850 watts
Rpm: 7000 à 32000
Filtre: Filtre poussières
Disque: Ø 40 mm
Poids: 2.5 kgs
Garantie: 1 an
Réf de commande: D1512

**CONFORME AUX DIRECTIVES
CE**

DIN EN 292 - 1
DIN EN 292 - 2
DIN EN 294

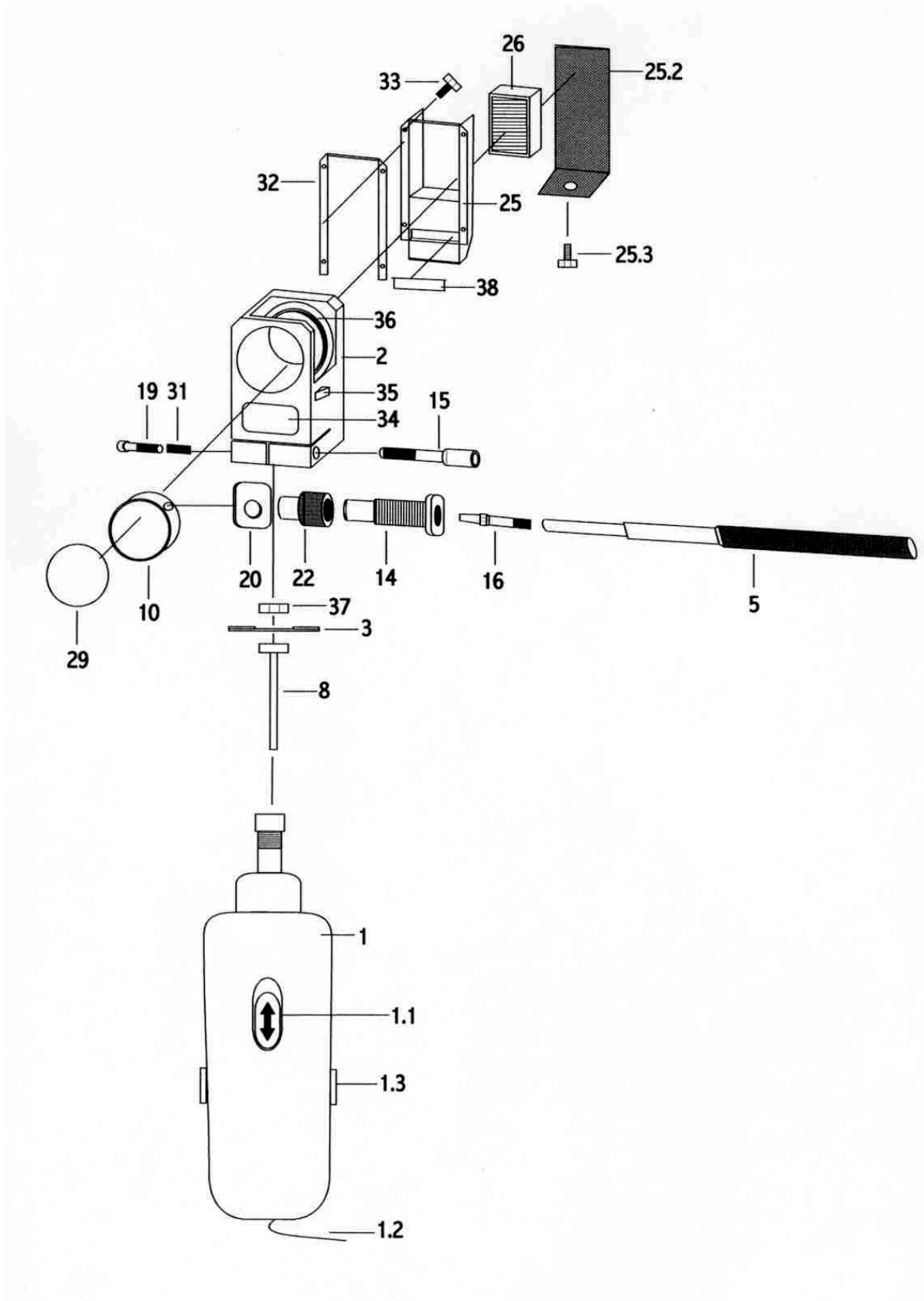
LIVRAISON AVEC SA MALETTE DE TRANSPORT

AFFUTEUSE DE TUNGSTENE



PIECES DETACHEES NEUTRIX

PIECES DETACHEES NEUTRIX





PIECES DETACHEES NEUTRIX

Pos.	Désignation du produit	Unité de vente	Référence
0	Affûteuse Neutrix	1	88896022
1	Moteur	1	44510010
1.1	Contact On/Off	1	44510011
1.2	Câble d'alimentation	1	44510012
1.3	Brush pour moteur	2	44510013
2	tête de meulage	1	44510020
3	Disque Diamant Ø 40 mm	1	44510030
5	Porte Électrode	1	44510050
8	axe pour disque diamant (SW 13)	1	44510080
10	Grinding chambre	1	44510100
14	Guide pour porte électrode (SW 17)	1	44510140
15	clé allen pour serrer la tête de meulage.	1	44510150
16	See below		
16.1	Pince Porte Électrode Ø 1,0 mm	1	44510171
16.2	Pince Porte Électrode Ø 1,6 mm	1	44510162
16.3	Pince Porte Électrode Ø 2,0 mm	1	44510172
16.4	Pince Porte Électrode Ø 2,4 mm	1	44510164
16.5	Pince Porte Électrode Ø 3,2 mm	1	44510165
16.6	Pince Porte Électrode Ø 4,0 mm	1	44510174
19	Vis (M5 x 30)	1	44510190
20	Plat excentrique pour choisir la position de meulage.	1	44510200
22	Vis	1	44510220
25	Boîtier pour filtre	1	44510250
25.2	Protège filtre	1	44510252
25.3	Clé allen pour fixer le protège filtre (M 5 x 6).	1	44510253
26	Filtre cassette	1	44510260
29	Inspection cover	1	44510290
31	Ressort	1	44510310
32	Joint en caoutchouc	1	44510320
33	Vis de fixation pour la cassette du filtre.	4	44510330
34	Autocollant « Neutrix »	1	44510340
35	Autocollant de sûreté	1	44510350
36	Échelle de degré	1	44510360
37	Vis de fixation pour Disque Diamant (M 8, SW 13)	1	44510370
38	Joint en caoutchouc	1	44510380
39	Emplacement mousse	1	44510390
40	Clé (SW 13, SW 17)	1	44510400
41	Clé (SW 13, SW 14)	1	44510410
42	Clé Allen 8 mm	1	44510420
43	Clé Allen 4 mm	1	44510430
44	Sachet en plastique pour le recyclage du filtre.	1	99140003



AFFUTEUSE « ECOLOGIQUE » ULTIMA



GARANTIE OPTIMALE POUR LE SOUDAGE TIG

RESPECT DE L'ENVIRONNEMENT

ECONOMIQUE

REPETITIVITE GARANTIE

PRECISION DE L'AFFUTAGE

la rectifieuse humide brevetée NEUTRA, assure une efficacité différente et une grande stabilité de l'arc.

SANTE & SECURITE

De récentes études chargées d'évaluer les risques liés à l'usage des électrodes de tungstène utilisées en soudage TIG ont confirmé que des précautions particulières devaient être prises lors de leur affûtage, principalement celles contenant des oxydes de thorium. La nouvelle affûteuse NEUTRA première affûteuse à arrosage qui capte toutes les particules et poussières nocives, répond parfaitement à ces nouvelles exigences.



AFFUTEUSE « ECOLOGIQUE » ULTIMA



Réf. D151230

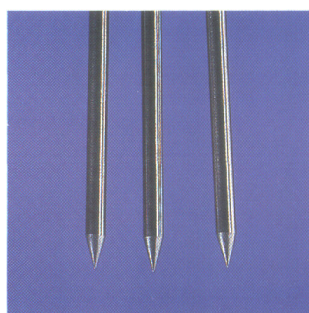
Beaucoup de machines de meulage permettent à une électrode d'être rectifiée seulement 12-15 fois avant d'être consommée. Avec le réglage correct NEUTRA, l'affûtage n'enlève pas plus de 0.5 millimètre de la longueur de l'électrode dans n'importe quelle exécution de meulage.

LE RESPECT DE L'ENVIRONNEMENT.

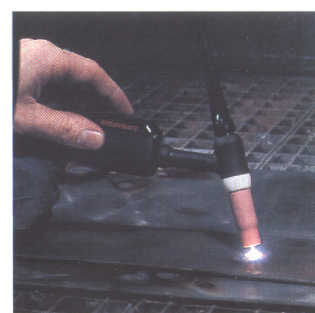
L'affûtage par arrosage permet de collecter toutes les poussières dans un réservoir de liquide et le bol décanteur. Toutes les 15 à 20 heures d'affûtage, le liquide doit être remplacé et retourné dans le flacon prévu à cet effet.



L'assurance d'affûter les électrodes tungstène avec aucun risque pour l'environnement.



Les électrodes peuvent être affûtées beaucoup plus souvent qu'avec une machine de meulage conventionnelle. Ceci prolonge la vie de l'électrode et réduit les coûts.



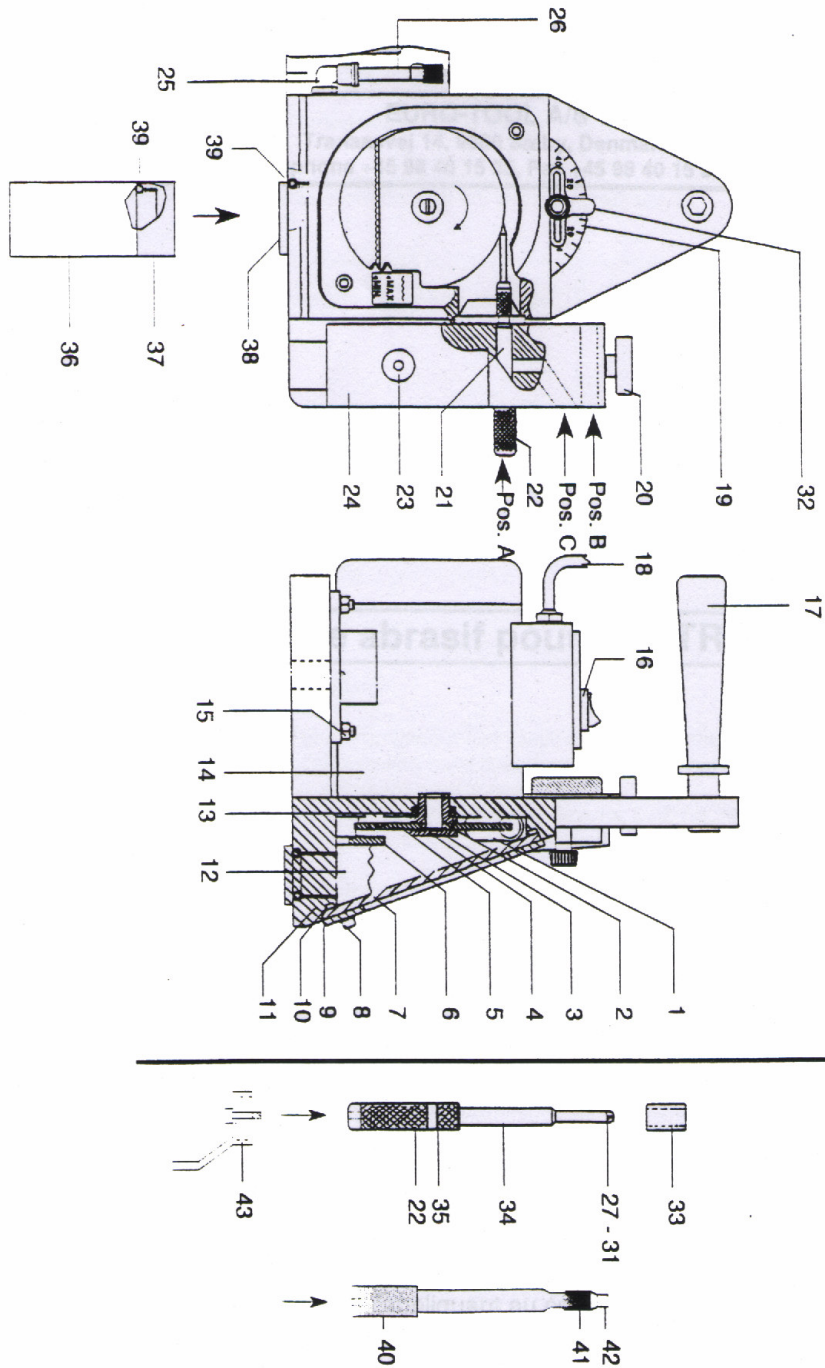
Un arc concentré et cohérent avec une pénétration optimale.

- * La garantie d'un affûtage répétitif.
- * Arc de soudage concentré.
- * Une vie plus longue pour l'électrode.
- * Pas de risque pour l'environnement.
- * Niveau de bruit très faible.
- * L'affûtage se fait sur le bord du disque diamant et assure la direction correcte du grain de l'électrode le long de l'axe de celle-ci.
- * Pas d'oxydation de l'électrode.
- * 200 affûtages possible de l'électrode.
- * Un seul système de meulage humide inclus.
- * La récupération automatique des poussières de meulage.
- * Une meilleure soudeuse TIG avec un arc stable et une meilleure pénétration.
- * Alimentation 220/240 V mono-phasé
- * Norme CE et CSA



PIECES DETACHEES NEUTRA

PIECES DETACHEES NEUTRA





PIECES DETACHEES NEUTRA

Pos No.	Article no. Old	Article no. New	Description	No. in packing
0	NE95-2	88895042	Affuteuse Tungstène NEUTRA 230V, 50 Hz	1x1 ©
1	W95/1-35 *	88895935	Joint d'étanchéité	10x1 (p)
2	W95/1-02 *	44490200	Bague du disque abrasif	10x1 (p)
3	W95/1-03 *	44490130	Disque U	10x1 (p)
4	W95/1-04	44490140	Vis, M5x12 inoxydable	10x1 (p)
5	W95/1-05-1 *	44490510	Disque Diamant vert gr. fin Disque Diamant noir gr. dur	10x1 ©
6	W95/1-06	44490600	Panneau de cloisonnement	10x1 (p)
7	W95/1-07 *	44490700	Verre de protection	10x1 ©
8	W95/1-08	40320410	Écrou 6 pans	10x1 (p)
9	W95/1-09 *	44490902	Châssis pour verre de protection	10x1 ©
10	W95/1-10 *	44491000	Bourrelet pour verre de protection	10x1 (p)
11	W95/1-11	44491100	Console d'affûtage	1x1 ©
12	W95/1-12 *	75491200	Liquide abrasif, bouteille de 250 ml	7x1 ©
13	W95/1-13 *	44491300	Presse étoupe	20x1 ©
14	W95/1-14	17809002	Moteur, 50 Hz, 230V	1x1 ©
15	W95/1-15	40310635	Vis M6 avec écrou de blocage automatique	10x1 (p)
16	W95/1-16	75491600	Contact ON / OFF	
17	W95/1-17	44491700	Poignée	5x1 (p)
18	W95/1-18		Câble d'alimentation	
19	W95/1-19	62189045	Échelle graduée	10x1 (p)
20	W95/1-20	44492000	Vis de réglage	5x1 (p)
21	W95/1-21	44492100	Broche pour vis de réglage	5x1 (p)
22	W95/1-22 *	44492120	Manche porte électrodes	5x1 (p)
23	W95/1-23	40320650	Vis M6x45, disque à mousse 2 pièces	10x1 (p)
24	W95/1-24	75492400	Console pour réglage d'angle avec entrée oblique	
25	W95/1-25	44492500	Raccord 90° pour tuyau de vidande	5x1 (p)
26	W95/1-26	44492600	Tuyau de vidande	5x1 (p)
27	W95/1-27 *	75492700	Pince Porte Électrode ø 1.0 mm	10x1 (p)
28	W95/1-28 *	75492800	Pince Porte Électrode ø 1.6 mm	10x1 (p)
29	W95/1-29 *	75492900	Pince Porte Électrode ø 2.4 mm	10x1 (p)
30	W95/1-30 *	75493000	Pince Porte Électrode ø 3.2 mm	10x1 (p)
31	W95/1-31 *	75493100	Pince Porte Électrode ø 4.0 mm	10x1 (p)
	W95/1-62	75492850	Pince Porte Électrode ø 2.0 mm	10x1 (p)
32a	W95/1-32	44493200	Pièce en T pour réglage d'échelle fixe	5x1 (p)
32b	W95/1-32-1	44493210	Vis à tête moleté pour Pièce en T (ci-dessus)	5x1 (p)
33	W95/1-33 *	44493300	Bague d'éloignement	5x1 (p)
34	W95/1-34-1	44493410	Écrou de tendeur inox pour porte électrodes	5x1 (p)
35	W95/1-21-1	42500615	Ressort à disque pour porte électrodes	10x1 (p)
36	W95/1-45 *	75494500	Réservoir de liquide complet (plein)	10x1 ©
38	W95/1-11-2	44491120	Bouchon de vidange	5x1 (p)
39	W95/1-11-3	44470329	Rondelle isolante pour bouchon de vidange	5x1 (p)
40	W95/1-61 *	44496100	Manche pour porte électrodes spécial	5x1 (p)
41	W95/1-61-2 *	44496120	Support pour pince électrodes spécial	5x1 (p)
42	W95/1-61-3 *	44496130	Pince porte électrodes spécial ø 4.8 mm	5x1 (p)
43	W95/1-60 *	44496000	Manivelle pour porte électrodes	5x1 (p)
	W95/1-12-R *	75491201	Bouteille reprise liquide 250 ml	10x1 (p)
	W95/1-38-1	44493810	Boîte d'accessoires	2x1 ©
	W95/1-40 *	75494000	Liquide bouteille de 5 litres	1x1 ©
	W95/1-99	44499900	Table de travail	1x1 ©

BIGORRE SOUDURE

14 ter, avenue de la Libération - 65000 TARBES - FRANCE

Accueil : + 33 (0)5 62 36 21 97
Magasin : + 33 (0)5 62 36 28 03
S.A.V. : + 33 (0)5 62 36 21 86
Télécopie : + 33 (0)5 62 37 15 96
E.mail : paul.simoes@soudure.fr

La nouvelle génération: 3 Capteurs

◆ DESIGN ET CONFORT

◆
L'OSEvolution allie un design innovant et un confort d'utilisation remarquable. Il est réalisé en matériau composite haute résistance (ZYTEL) assurant une tenue en température exceptionnelle. Ce masque associé au nouveau filtre optoélectronique SATELLITE et ses multiples commandes extérieurs marque un tournant dans l'histoire du soudage.

◆ SECURITE ET QUALITE

◆
La sécurité du soudeur est notre priorité absolue. C'est pourquoi, le COBRA BLAST MATIC répond aux exigences les plus strictes en matière de normes de protection des yeux lors des applications de soudage dans le monde.

COBRA BLAST MATIC 913-V3

- Dimension du filtre: 110 x 90 mm
- Champ de vision: 96 x 35
- Teinte clair (vision ultra claire):4
- Teinte sombre (shade) 9 à 13
- Protection UV / IR : selon EN 379
- Temps de passage de clair à foncé: 0.5 ms
- Temps de retour à la teinte claire (delay): slow 1.5 s fast 0.1 s
- Réglage de sensibilité TIG (à partir de 5 amp.): oui
- Système de détection : 3 Capteurs (solaire sans piles)
- Norme: EN 379 / EN175
- Qualité Optique: 1/2/1
- Polycarbonate extérieur: 110 x 90 mm
- Polycarbonate intérieur: 115 x 55 mm
- Poids: 529 grs



DISTRIBUTEUR