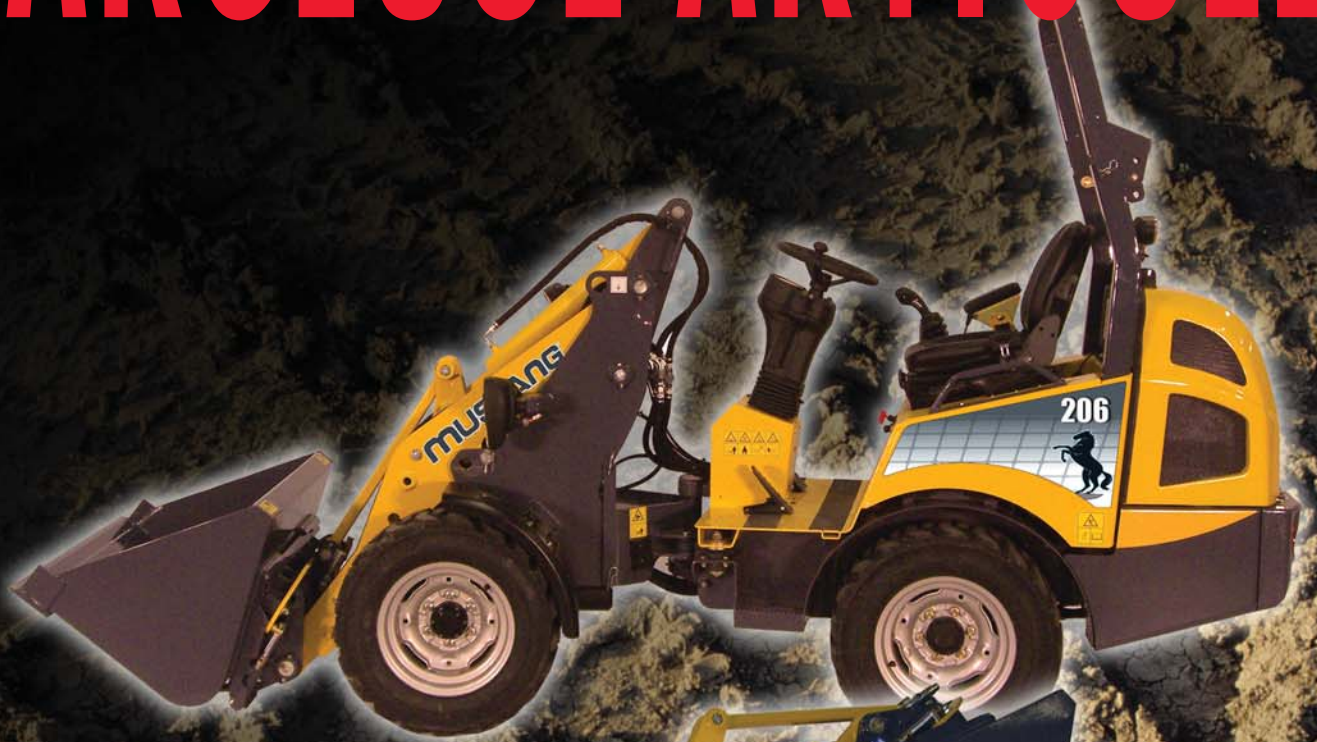


# CHARGEUSE ARTICULÉE



Votre revendeur:

MUSTANG Europe

PO BOX 1254

48483 Neuenkirchen

Germany

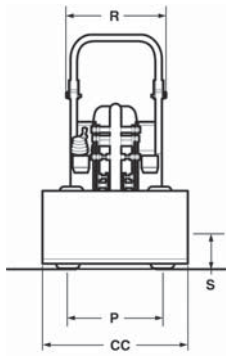
Tel. [0049] 5973 63 302

Fax [0049] 5973 63 303

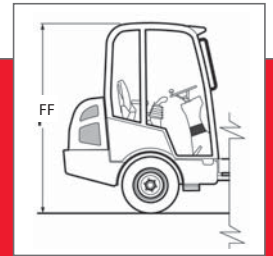
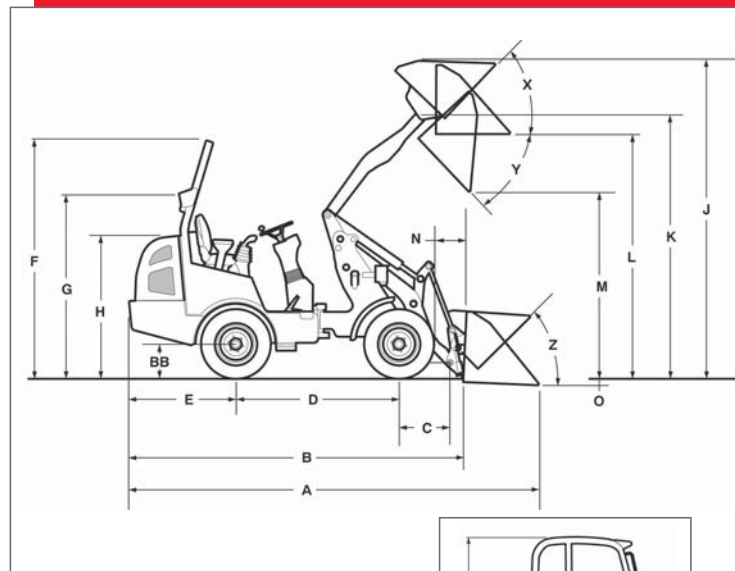
# AL 206

# AL 306

# MUSTANG AL 206 / AL 306 Mensurations



	AL 206	AL 306
A:	4.040 mm	3.975 mm
B:	3.365 mm	3.365 mm
C:	518 mm	515 mm
D:	1.640 mm	1.640 mm
E:	1.051 mm	1.051 mm
F:	2.371 mm	2.405 mm
G:	1.773 mm	1.812 mm
H:	1.412 mm	1.450 mm
J:	3.255 mm	3.310 mm
K:	2.790 mm	2.845 mm
L:	2.565 mm	2.620 mm
M:	2.045 mm	2.095 mm
N:	162 mm	135 mm
P:	1.058 mm	1.065 mm
R:	993 mm	993 mm
S:	205 mm	235 mm
T:	2.530 mm	2.870 mm
U:	2.120 mm	2.520 mm
W:	55°	46°
BB:	340 mm	370 mm
CC:	1.050 mm	1.150 mm
FF:	2.212 mm	2.255 mm



## AL 206 / AL 306 Spécifications

	AL 206	AL 306
Moteur	YANMAR	YANMAR
Type	3TNV 88 - BKGWL	3TNV 88 - BKGWL
Cylindre	3	3
Puissance	26 kW/34,9 CV	26 kW/34,9 CV
Régime	2.800 tr/min	2.800 tr/min
Cylindrée	1.642 cm <sup>3</sup>	1.642 cm <sup>3</sup>
Poids		
Poids de service	2.108 kg	2.359 kg
Poids à vide	1.884 kg	2.125 kg
Machine		
Charge de basculement		
- déployé	1.428 kg	1.659 kg
Charge de basculement		
- replié	816 kg	1.116 kg
Capacité de levage	2.213 daN	2.295 daN
Force d'arrachage	2.392 kg	2.482 kg
Hydraulique outillage		
Débit pompe	44 l/min	44 l/min
Pression	207 bar	207 bar
Rendement pompe	79 l/min	79 l/min
Pression	320 bar	350 bar
Capacité de réservoir	26 l	26 l
System électrique		
Batterie / Tension	74 Ah/12 Volt	74 Ah/12 Volt
Divers		
Réservoir carburant	56 l	56 l
Vitesse d'avancement	0 - 9,5 km/h	0 - 19 km/h
Pneus standard	27x10.50-15	10x16.5 EM
ROPS / Cabine	4-Post	4-Post

## MUSTANG AL 206 / AL 306 Equipement Standard

- AL 206: Avancement hydrostatique
- AL 306: Avancement hydrostatique par cardan
- AL 306: 2. vitesse d'avancement
- Commande par joystick sur l'accoudoir
- Arrêt au sol réglable
- Arceau de sécurité ROPS - repliable
- AL 206: Ponts autobloquant à disques, effet 45 % (par essieux)
- AL 306: blocage du différentiel électrique 100% avec enclenchement hydraulique avant et arrière
- Accouplement des outils normalisé
- Siège confort avec ceinture de sécurité
- AL 306: Console de commande réglable
- Position flottante double
- Facilité d'accouplement des tuyaux hydrauliques, grâce à la position spéciale sans pression du système hydraulique
- Pompe hydr. additionnelle pour alimentation d'outils spéciaux
- Compteur d'heures
- Niveau du carburant
- Interrupteur de déconnexion de la batterie
- Frein de service: entraînement hydrostatique sur les 4 roues
- Frein de stationnement central sur l'entraînement
- Basculement du poste de conduite, pour une meilleure accessibilité aux éléments de service
- Capteurs pour mesure de pression des composants hydraulique
- Module de contrôle avec diodes lumineuses, pour teste simple de fonctions, dès AL 306
- AL 306: Équipement de remorquage
- Accouplement hydraulique avec système antigouttes