

MULTI.JAUNE - B1022

Lessive concentrée universelle

Conforme à l'arrêté du 27 octobre 1975 relatif aux produits de nettoyage des matériels pouvant se trouver au contact de denrées alimentaires.



UTILISATIONS

MULTI.JAUNE est un détergent concentré à haut pouvoir émulsifiant peu moussant,

- Entièrement soluble à l'eau
- Biodégradable à plus de 90%

MULTI.JAUNE est particulièrement conseillé pour tous travaux de nettoyage d'ordre général tant dans l'industrie, le bâtiment et pour les collectivités.

- Nettoyages, dégraissages, détachages de sols, murs, peintures, skaïs, PVC...

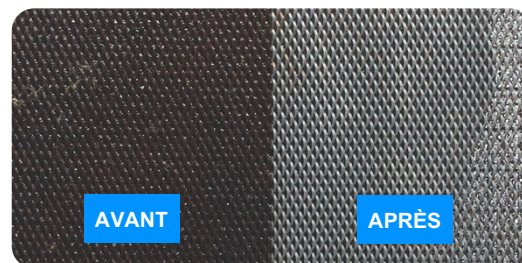
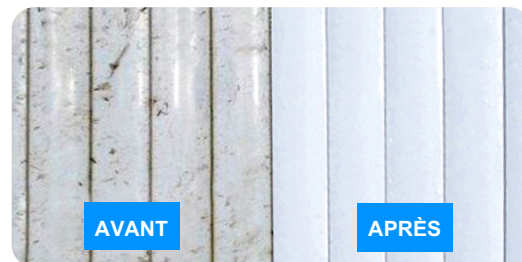
MULTI.JAUNE peut être utilisé pour le dégraissage :

- Entretien bâches, tissus, plastiques, pvc, aluminiums, façades, etc.
- Entretien filtres d'aspiration, hottes de cuisine, plan de cuisines ;
- Nettoyage moquettes "en extraction".

MULTI.JAUNE permet le décollage rapide des affiches et tapisseries. Sa facilité de mise en œuvre, son efficacité, sa rapidité d'action, font du

MULTI.JAUNE un produit très compétitif à l'utilisation.

MULTI.JAUNE permet le dégraissage avec les machines à ultra son, il suffit de rajouter une solution anti-mousse « **TUE MOUSSE** ».



MODE D'UTILISATION

- Doser le produit entre 5 et 20% par litre d'eau.
- Pour les taches difficiles, appliquer pur avec une éponge.

CARACTERISTIQUES TECHNIQUES

- Aspect : Liquide
- Couleur : Jaune
- pH : 10 - 11
- Produit fabriqué conformément à la norme ISO 9001



PRODUIT A USAGE PROFESSIONNEL

GARANTIE : Les indications mentionnées sur nos fiches sont le résultat d'essais objectifs communiqué par nos laboratoires à titre d'information. Elles ne sauraient cependant constituer une garantie ni engagement de notre part. La manipulation et la mise en œuvre de notre produit échappant à notre contrôle, il importe à l'utilisateur de s'assurer par des essais préalables que celui-ci convient parfaitement tant qu'à l'usage auquel il le destine, tant qu'à la résistance ou à la sensibilité des supports sur lesquels il est appliqué. Par conséquent notre responsabilité ne saurait être engagée dans le cas de dommages ou de dégâts. Notre garantie ne saurait excéder le remplacement d'un produit reconnu défectueux dans un délai d'une année après sa livraison.



4 Lotissement Artisanal Housquit - 40530 Labenne
Tél. 05 59 45 63 03 - Fax 05 59 45 64 30
Email : atochim@wanadoo.fr - www.atochim.fr

SARL au capital de 30 000 € - RCS Dax 480 154 202 (2004 B 528)
SIRET 480 154 202 00026 - APE 4644Z
TVA intracommunautaire FR 08 480 154 202