

ROTAR[®]



RDC-serie



RDC

Cisaille combi Rotar

L'association d'une force de cisaillement considérable et de pièces d'usure facilement remplaçables fait de la cisaille combi Rotar la cisaille de démolition idéale pour les travaux de démolition primaire. La gamme RDC se fraie un chemin dans n'importe quelle construction.



Dents de broyage et lames de cisaillement remplaçables

La cisaille combi Rotar est munie de dents de broyage et de lames de cisaillement remplaçables. Ces dents et lames de cisaillement impressionnantes sont capables de venir à bout des bétons les plus résistants. La conception des mâchoires permet une pénétration puissante dans le matériau.

Tête rotative et roulement de couronne de rotation

La gamme RDC est équipée d'une tête rotative puissante et d'un roulement de couronne de rotation surdimensionné à double rangée. Les moteurs hydrauliques de la tête rotative génèrent un couple important et permettent de placer en permanence la cisaille de démolition dans la position souhaitée.

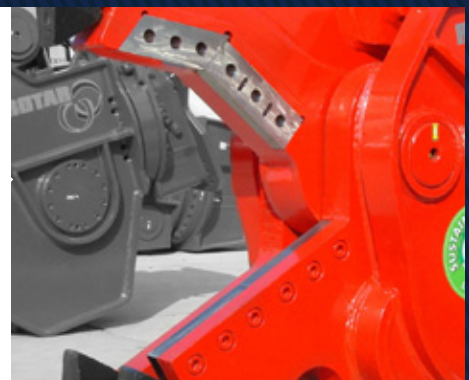


Speedvalve spécialement développée

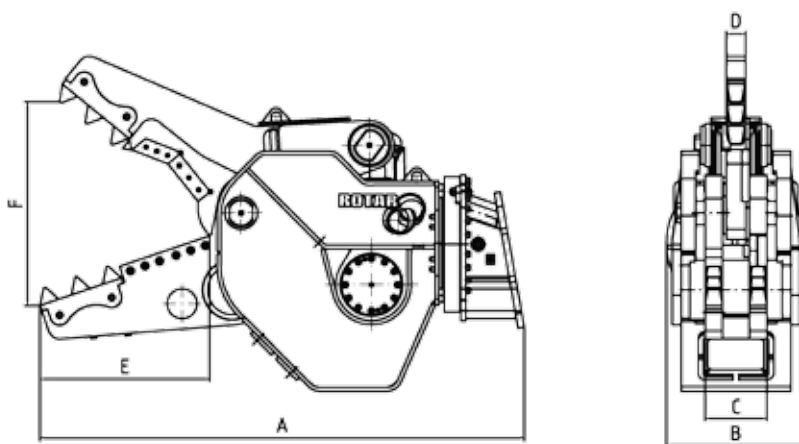
La speedvalve développée par Rotar assure une fermeture rapide des mâchoires. Lorsqu'une force de cisaillement est nécessaire, elle passe sans difficulté du mode rapide au mode de puissance. L'enveloppe de la cisaille de démolition est réalisée en matériau de qualité supérieure et résistant à l'usure. Ceci augmente encore sa robustesse.

Vérin hydraulique monté dans un tourillon

Le vérin hydraulique est monté dans un tourillon. Ce mode de construction permet un développement optimal de la puissance de cisaillement et un design compact, au centre de gravité efficace. Les diamètres de passage importants des conduites, perçages et tuyaux réduisent la pression de retour dans le système hydraulique et contribuent à l'excellence des prestations de cette cisaille de démolition.



Caractéristiques



Des équipements puissamment étudiés, fiables et faciles à entretenir, pour une productivité maximale. Telle est la force de Rotar!

Type RDC	20 S	25 S	32 S	42 S
Information				
Classe de machine (t)	15 - 25	24 - 35	30 - 45	45 - 70
Poids (kg)*	1950	2670	3050	4100
Ouverture/fermeture (sec)	1,9 - 1,2	2,2 - 2,4	2,5 - 2,8	2,6 - 2,8
Force fermeture point 1 (t)	63	68	85	102
Force fermeture point 2 (t)	80	100	125	140
Rotar plan de perçage	140-150	140-150	140-150	140-150
Dimensions				
Dimensions A (mm)	2100	2259	2508	2730
Dimensions B (mm)	760	760	760	880
Dimensions C (mm)	280	320	320	340
Dimensions D (mm)	90	100	100	100
Dimensions E (mm)	650	775	880	1020
Dimensions F (mm)	750	900	995	1230
Dimensions G (mm)	400	400	500	600
Hydraulic				
ression maxi. cylinder (bar)	350	350	350	350
Pression maxi. moteur (bar)	170	170	170	170
Volume d'huile cylindre (L/min)	150 - 250	150 - 250	250 - 300	250 - 300
Volume d'huile moteur (L/min)	40 - 60	40 - 60	40 - 60	40 - 60

* Poids sans platine d'adaptation, support inclus

Rotar International BV

Adresse

Schering 27, 8281 JW Genemuiden (NL)

Adresse postale

Postbus 174, 8280 AD Genemuiden (NL)

Téléphone

+31(0) 38 385 54 71

Télécopieur

+31(0) 38 385 54 02

E-mail

info@rotar.com

Website

www.rotar.com

A close-up, low-angle shot of a red hydraulic breaker attachment mounted on a white truck. The breaker is the central focus, showing its complex mechanical structure with various bolts, hoses, and a prominent red body. The word "ROTAR" is visible on the side of the red housing. The background is a cloudy sky, and the truck's cab and front grille are partially visible in the lower half of the frame.

**GET THE
RED CRUSH!**