

## L'INNOVATION PEDAGOGIQUE

### *indicateur de niveaux sonores*

### CARACTERISTIQUES

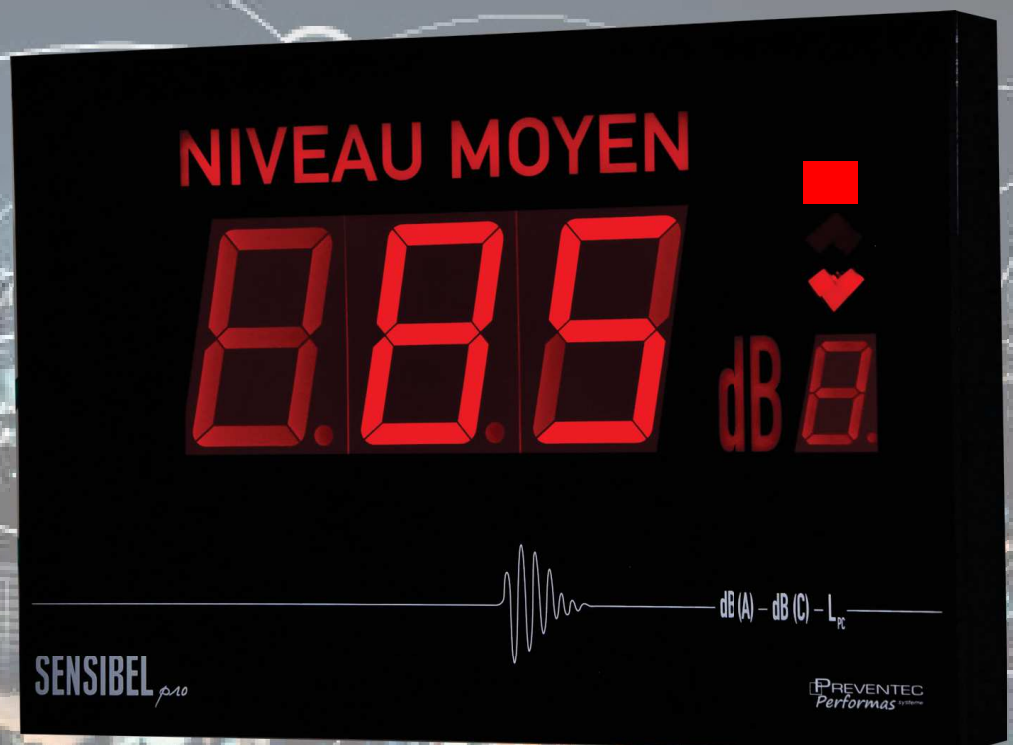
**Mesure et enregistre en dB(A), dB(C), Lpc, tendance et affiche le niveau choisi**

**Historique de 12 mois (serveur web embarqué)**

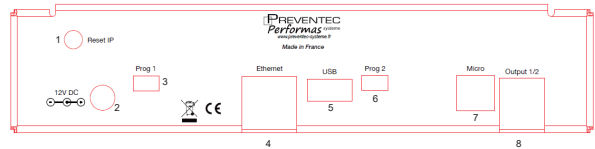
- Micro global (GL) ou multibandes (MB), classe II – Possibilité d'interaction multimicros/multiafficheurs
- Affichage lumineux 7 segments
- Mesure le niveau sonore en niveau moyen (durée d'intégration réglable) ou instantané
- Serveur web embarqué, réglage de 2 seuils de dépassement
- Visualisation de l'historique (sans logiciel) + transfert de l'historique au format FTP et sur clé USB
- Visualisation en temps réel et à distance des évolutions sonores (pages web) sur n'importe quel navigateur et OS
- Réglage automatique de la luminosité
- Clignotement (dépassement des seuils)
- Alertes par sms et/ou mails lors de dépassements de seuils (Ethernet ou option 3G)
- Alertes selon un scénario préétabli
- 2 sorties en option sur prise RJ11 activées sur dépassement (colonne lumineuse, alarmes...)
- Alimentation externe 12V, support mural orientable et câble USB
- Dimensions: 260x180x45mm

#### Dimensions S

S 260x180x45mm



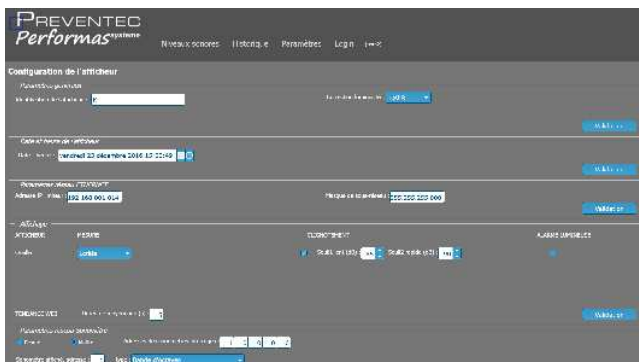
# SENSIBEL *pro*



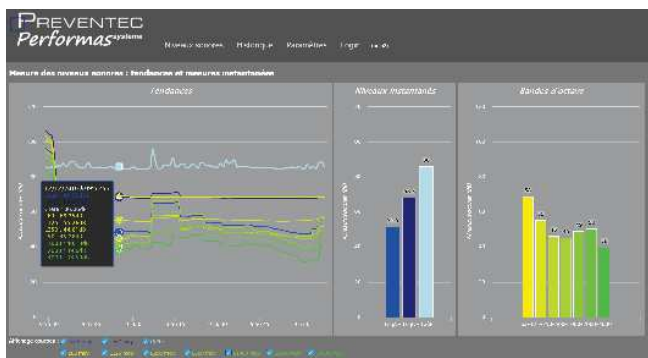
connectique de l'afficheur

- 1 - Reset IP
- 2- 12V DC  
Alimentation de l'appareil.
- 3- Prog 1 et 6- Prog2  
Réservé pour une utilisation ultérieure
- 4- Ethernet  
Connexion réseau à relier (RJ45)
- 5- USB  
Port USB servant au transfert de l'historique sur clé USB

- 6- Prog2  
Réservé pour une utilisation ultérieure
- 7- Micro  
Prise micro. Utiliser uniquement le cordon fourni
- 8- Output1-2  
Sortie contact sec ou permettant de relier une colonne lumineuse en option.



Paramétrage général de l'afficheur via serveur web embarqué



Visualisation des niveaux sonores via serveur web embarqué

- dB(A)
- dB(C)
- Lpc
- Bandes d'octave: 63, 125, 250, 500, 1000, 2000, 4000 Hz



Visualisation de l'historique via serveur web embarqué

- Sélection du mois pour afficher l'historique correspondant
- Détails des données d'enregistrement en se déplaçant sur la période souhaitée
- La bande se situant en bas de l'écran permet d'avoir une vision globale de l'enregistrement