



# GERBEUR SEMI ELECTRIQUE EMBARQUE

# SFS



- Le gerbeur est au sol
- Pose d'une palette sur le plateau du camion.



- Repousser les longerons vers l'avant.



- Déverrouillage des longerons mobiles (situés sous les fourches).



- Utilisation du gerbeur pour déplacer la palette dans le camion.



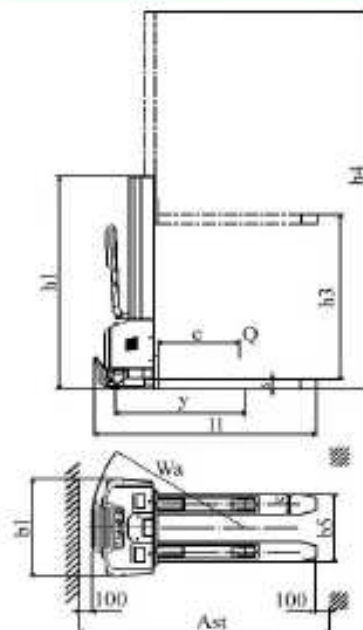
- Tirer les longerons vers l'opérateur puis élévation du gerbeur



- Poser les fourches sur le plancher du camion, les longerons sont tirés vers l'arrière.
- Le gerbeur est en équilibre grâce au contreponds des fourches.
- Descendre le gerbeur au sol, les longerons sont ramenés sous les fourches pour un nouveau cycle.



- élévation du gerbeur.



Modèle		SFS0513
Capacité nominale	Kg	500
Centre de gravité	C mm	600
Empattement	y mm	958
Hauteur du mât abaissé	h1 mm	1694
Hauteur d'élévation	h3 mm	1395
Hauteur du mât en levage maxi	h4 mm	3090
Hauteur fourches abaissées	mm	75
Dimension hors tout	l1xb1 mm	1638x790
Longueur sans fourches	l2 mm	468
Dimensions fourches	lxe mm	1170x160
Largeur extérieur fourches	b5 mm	540
Épaisseur fourches	s mm	75
Garde au sol	m 2 mm	0
Rayon de braquage	Wa mm	1120
Moteur d'élévation	Kw	0,8
Batterie	V/Ah	12/80
Chargeur intégré	V/A	12/10
Poids	Kg	340

