

FENDT

Fendt Rotana F / F Combi / Rollector





Une balle Fendt c'est :
L'expérience, l'innovation et la fiabilité au travail.

Chaque opération permet à l'homme et sa machine de relever de nouveaux challenges. Raison pour laquelle les deux presses à balles à chambre fixe, la Fendt Rotana 130 F et la 130 F Xtra, vous offrent une vaste gamme d'équipements en option ainsi qu'un fonctionnement intuitif. Vous pouvez ainsi concentrer toute votre attention sur la récolte du fourrage.

		130 F	130 F Xtra
Diamètre de la chambre de pressage	m	1,25	1,25

Une offre complète pour répondre à vos besoins

Chaque activité est unique. C'est précisément pour cela que nous vous proposons les presses à balles à chambre fixe Fendt Rotana 130 F et 130 F Xtra. De la presse d'entrée de gamme robuste, simplement équipée et sans couteaux, à faible consommation en puissance, à la 130 F Xtra destinée aux professionnels :

Le renouveau technologique fait toute la différence :

- 18 rouleaux en acier PowerGrip
- Trappe de débouillage HydroFlexControl
- Jeu de 25 couteaux
- Pick-up sans chemin de came
- Fiabilité exceptionnelle
- Faible consommation de puissance
- Canal de compression robuste
- Verrouillage mécanique de la porte arrière et mesure de la densité des balles
- Barre d'attelage renforcée réglable en continu
- Angle d'inclinaison faible de la chambre à balles



L'outil parfait dans toutes les situations

Grâce à leurs pneus larges, leur large pick-up qui suit les contours du terrain et leur conception légère et robuste, les presses à chambre fixe Fendt sont parfaitement adaptées à tout type de terrain.

La récolte du fourrage en un temps record : Fendt, un partenaire sur lequel vous pouvez compter.

PICK-UP

Un pick-up qui ne laisse jamais rien.



Grâce à la distance réduite entre le pick-up et le rotor, le fourrage est acheminé en souplesse et en toute sécurité. Grâce à sa forme en V, la chambre de pressage se remplit de façon homogène ce qui se traduit par des balles de qualité.

Capacité maximale du pick-up

Seul un système de ramassage optimal des andains permet d'atteindre un rendement maximal. Pour ce qui est des presses à balles rondes Fendt, cela est garanti par un pick-up sans chemin de came haute performance de 2,25 m de large. La géométrie spéciale des garants et l'angle d'alimentation optimal des dents extra-longues ont éliminé la difficulté de contrôler par le chemin de came. Le pick-up comprend de ce fait moins de pièces mobiles et de pièces d'usure, fonctionne mieux et est plus facile à entretenir.

Cinq barres porte-dents

L'absence de chemin de came et de galets de came libère de l'espace. C'est la raison pour laquelle le pick-up est maintenant équipé de cinq barres porte-dents. Pour un ramassage optimal du fourrage, les dents ne sont espacées que de 64 mm, ce qui garantit un résultat net et l'absence de pertes sur le terrain. Le pick-up est également équipé de deux vis d'alimentation latérales montées en usine.

Un facteur déterminant : les dents

Les dents sont l'élément de base du pick-up. Leur angle d'attaque spécifique permet de collecter le fourrage tout en préservant la couche végétale. Leur diamètre de 5,6 mm garantit une longévité hors du commun et les dents sont très flexibles grâce aux grandes spires. La fixation solide des dents permet d'éviter qu'elles ne se cassent, le niveau de tension étant uniformément réparti.

Proximité du rotor

Grâce à sa conception compacte, le pick-up est judicieusement situé à proximité du rotor. Cela simplifie le processus de transfert du fourrage du pick-up au rotor, garantissant un débit de fourrage optimal. Les avantages sont particulièrement appréciables lors de la récolte d'un fourrage court et légèrement cassant. Le fourrage est acheminé tout en douceur et de façon beaucoup plus efficace dans la chambre de pressage. Un débit de fourrage optimal permet de presser des balles parfaites les unes après les autres, augmentant ainsi le débit horaire.

La série est équipée en standard de doubles vis d'alimentation. Grâce à leur arbre de grand diamètre, elles n'emmêlent jamais les cultures. Au lieu de cela, elles les amènent régulièrement au rotor.



La hauteur de travail se règle facilement dans dix positions différentes.



En plus du rouleau tasse andains, il existe également une variante plus simple à défecteur.



Le pick-up sans chemin de came se distingue autant par sa facilité d'entretien que son fonctionnement tout en souplesse.

ROTOR

Un fourrage à la hauteur de vos attentes

Tout est dans le rotor

Les trois modèles de presse à balles rondes de Fendt comportent quatre rotors différents pour toujours disposer d'un système adapté à la tâche à réaliser. Les rotors affichent une vitesse de rotation de 134 tr/min. L'agencement en forme de V des doigts de l'ameneur garantit un remplissage uniforme de la chambre de pressage. Selon les modèles, les presses sont équipées d'un fond de canal fixe ou escamotable Hydroflex.

Davantage de flexibilité : Systèmes de coupe XtraCut13 et XtraCut17

La presse à balles rondes 130 F Xtra Fendt peut être équipée d'un rotor XtraCut13 ou XtraCut17. Ces rotors à double-doigt ont été conçus pour fournir un rendement maximal et une durée de vie la plus longue possible. Dans le cas du XtraCut13, vous pouvez décider d'utiliser ou non un système de coupe. Le rotor XtraCut17 peut atteindre une longueur de coupe théorique de 67,5 mm avec sélection groupée de 0, 8, 9 ou 17 couteaux. De faux couteaux permettant de travailler sans utiliser les couteaux sont fournis pour toutes les presses à balles rondes avec système de coupe, ce qui permet d'éviter les pertes par effritement et de protéger le système de coupe contre l'usure.

Qualité de coupe pour producteurs éclairés : Système de coupe XtraCut25

Sur toute la gamme de presses Fendt, la palme du meilleur débit et de la meilleure qualité de coupe revient au rotor XtraCut25 de la 130 F Xtra. Le rotor quatre étoiles en forme de V a été conçu pour les récoltes intensives. Dans les cas de très fines couches, il alimente la chambre de pressage avec une longueur de coupe de 45 mm, pour une densité de balles incomparable. Le système Hydroflex est systématiquement installé en usine, comme c'est le cas ici. Un système de coupe hydraulique avec sélection groupée de 0, 12, 13 ou 25 couteaux est également présent.

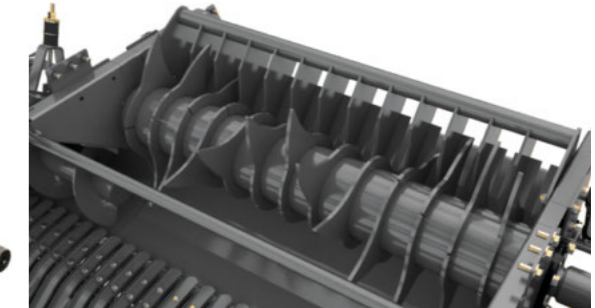
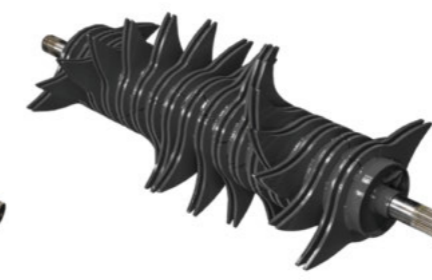
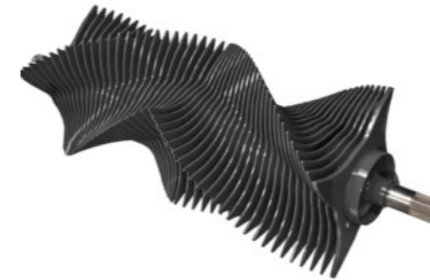
Le plus long couteau sur le marché

Les modèles XtraCut de Fendt équipés de systèmes de coupe se distinguent par le plus long couteau disponible sur le marché, pour une qualité de coupe inégalée. Un dispositif de protection du couteau hydropneumatique comprenant deux accumulateurs de pression avec une précharge de 40 bar est également disponible. Il augmente la durée de vie des presses à balles rondes. Si les couteaux sont bloqués en position de travail (en raison d'impuretés, par ex.), une pression de 180 bars peut temporairement être appliquée. Exit la tâche complexe qui consistait à gratter les fentes des couteaux : une simple pression d'un bouton situé sur l'unité de commande suffit.

Fort d'une largeur de coupe théorique de 45 ou 90 mm, le rotor XtraCut25 permet d'obtenir un rendement maximum ainsi que de fines couches.

Grâce à sa vitesse de rotation de 134 tr/min, le rotor XtraCut17 se distingue par une longueur de coupe théorique de 67 ou 135 mm.

Le rotor d'alimentation est disponible équipé d'un fond de rotor fixe ou escamotable Hydroflex.



Le rouleau tasse andains peut être réglé facilement à l'aide de deux chaînes latérales, ce qui optimise également le flux de récolte vers le rotor.



Le modèle haut de gamme 130 F Xtra se distingue quant à lui par un système de coupe hydraulique à 0, 12, 13 et 25 couteaux.

HYDROFLEXCONTROL

Une alimentation tout en souplesse grâce à l'HydroflexControl



Les ressorts Flex absorbent les pics de charge à l'avant du fond de rotor, empêchant ainsi tout bourrage.

Pressage sans arrêt inopiné

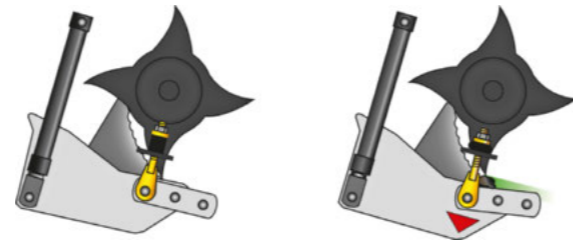
C'est la solution à la quasi-totalité des blocages du mécanisme d'alimentation, même dans des conditions de travail difficiles. Lorsque le débit augmente, le fond de rotor intelligent des presses à balles rondes Fendt évite les bourrages grâce à ses mouvements. Ce système d'antiblocage permet d'éliminer efficacement les tensions lors du pressage afin d'obtenir un haut rendement journalier.

Deux fonctions pour un confort incomparable

Afin de pouvoir utiliser la presse à balles rondes au maximum de ses capacités tout au long de la journée, les blocages doivent être évités avant qu'ils ne surviennent. Avec le système HydroflexControl, c'est chose faite. 80 % des blocages sont évités de manière fiable et efficace grâce à l'interaction de deux fonctions, pour un débit journalier élevé.

Un fond de rotor escamotable monté sur ressorts

La première fonction, appelée fonction « Flex », correspond à la suspension permanente du fond de rotor. Des ressorts sont utilisés pour amortir le fond du canal de haut en bas afin de pouvoir réguler les fluctuations de fourrage. La deuxième fonction est la fonction « Hydro ». Le fond du rotor peut être ouvert hydrauliquement de l'intérieur de la cabine grâce à deux vérins hydrauliques, sur simple pression d'un bouton, ce qui permet de libérer le rotor de tout blocage ou de changer les couteaux. L'HydroflexControl permet ainsi d'utiliser la machine sur une longue durée tout en garantissant un débit élevé.



La fonction FlexControl empêche de façon fiable les bourrages.



En cas de blocage éventuel, la partie arrière du fond de rotor est abaissée de 500 mm.

ROULEAUX POWERGRIP

Une bonne adhérence gage d'une bonne rotation.



Un axe sur la porte arrière veille à sa fermeture correcte, même en pentes.

Maintien fiable pour une rotation des balles en toute sécurité

Pour obtenir une qualité de balle parfaite, il est essentiel que le fourrage tourne correctement dans la chambre de pressage, dès le début du pressage de chaque balle. Le nombre de rotations et la pression exercée sur la balle influent directement la densité de la balle au final. L'espace minimum entre les rouleaux garantit un contact maximum avec les balles.

Rouleaux acier, garantie d'une balle parfaite

Les 18 rouleaux en acier PowerGrip garantissent un pressage optimal de la balle, d'excellentes performances de pressage, ainsi que la rotation dans n'importe quelle condition de fonctionnement. Les 10 nervures longitudinales sont comprimées dans un tube de 3,20 mm d'épaisseur, à l'aide d'un procédé de production particulier. Comme les rouleaux ne sont pas soudés, la structure du matériau garantit une durée de vie inégalée et une durabilité sans égal sur le marché actuel. PowerGrip est un système unique pour presses à balles rondes breveté Fendt. Il permet à la presse de travailler avec tous les types de céréales dans toutes les conditions.

Les roulements changent la donne

« Flexibilité » est le mot clé lorsqu'il s'agit d'absorber des contraintes extrêmes dans différentes directions. L'expansion des balles dans la chambre de pressage exerce une pression sur les panneaux latéraux de la chambre et les fait légèrement bouger. Les presses à balles rondes Fendt sont par conséquent équipées de cages de roulement spéciales pour contrecarrer cet effet. Les cages sont fixées côté entraînement pour permettre aux roulements de bouger légèrement, tout en maintenant les rouleaux de pressage en place dans le sens longitudinal, pour que les pignons restent positionnés sur un même axe. Côté non-entraîné, les roulements peuvent se déplacer dans le sens longitudinal, ce qui permet d'absorber et de contrecarrer la pression de la balle sur les panneaux latéraux de la chambre de pressage. Cela améliore de manière significative la durée de vie des roulements.

Ces roulements flexibles empêchent les charges axiales excessives, ce qui allonge considérablement leur durée de vie.



La rampe de déchargement de balle (qui peut être ajustée sans outils) donne à la balle l'élan souhaité et permet d'éviter toute collision avec la porte.



Le loquet mécanique est le garant d'une densité de balles élevée et d'une porte arrière bien fermée.

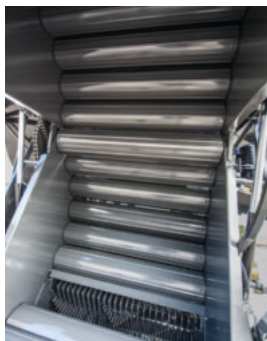


18 rouleaux PowerGrip déclenchent le mouvement de rotation en toute sécurité, garantissant un pressage uniforme.



CHAMBRE DE PRESSAGE

Notre chambre de pressage : Des balles parfaites, à chaque fois.



Trois nervures des rouleaux en acier PowerGrip sont en contact permanent avec la balle, garantissant une rotation fiable.

Un contrôle qui ne laisse rien au hasard

Le secret des balles parfaitement compactes et uniformes des presses à balles rondes Fendt réside dans leur porte. Cette dernière a été conçue pour être particulièrement robuste afin de pouvoir résister à de très fortes sollicitations. Le loquet mécanique a fait l'objet d'une attention toute particulière.

Ces détails pratiques qui font la différence

Les arguments de vente uniques des presses à balles rondes Fendt s'avèrent rapidement rentables dans la pratique. Par exemple, les chambres de pressage disposent d'une cage de roulement à nettoyage automatique qui augmente la durée de vie des roulements. L'humidité et les impuretés qui pénètrent à l'intérieur sont éliminées en toute fiabilité par les joints racleurs des roulements. Ce qui explique que les roulements et les chaînes restent toujours propres, sans réduire leur durée de vie.

Système de verrouillage optimisé pour des balles de qualité

Les presses à balles rondes Fendt disposent d'une chambre de pressage à verrouillage mécanique. Le loquet de verrouillage sécurisé empêche l'ouverture de la porte arrière, ce qui permet d'obtenir des balles résistantes et de forme optimale. La densité de balle est déterminée en mesurant avec précision la position des crochets de la porte. Les capteurs installés des deux côtés mesurent avec précision la densité de la balle et indiquent au conducteur s'il doit rouler à gauche ou à droite pour former une balle homogène.

Guide de porte pour un temps d'arrêt court

Deux vérins simple effet ouvrent et ferment la porte de la chambre de pressage. Tout ce qu'il vous faut, c'est un distributeur à simple effet. Vous bénéficiez ainsi d'une éjection plus rapide ; un tracteur Fendt Vario vous permettra d'augmenter la vitesse de travail en douceur et en continu, en l'espace de quelques secondes. Ce qui explique pourquoi les tracteurs et les presses à balles rondes Fendt forment une équipe de choc.



Des balles très fermes et homogènes : aucun problème grâce à tous les détails bien étudiés de la presse à balles rondes de Fendt.

LIAGE

Liage sûr : depuis toujours caractéristique des presses à balles Fendt.

Facile à ajuster

Afin de vous faciliter la tâche, nous nous sommes surtout axés sur la convivialité du système, comme en témoignent ses commandes intuitives : le boîtier de commande permet, entre autres, d'enclencher le lancement automatique du filet, ce qui est particulièrement utile pour la paille sèche. Le nombre de tours de filet et la décélération du filet peuvent être ajustés de la manière la plus rapide et la plus facile qui soit à l'aide du boîtier de commande.

VarioNet

Les presses à balles rondes Fendt vous fournissent tout ce dont vous avez besoin en matière de filets : le système VarioNet s'accommode de toutes les largeurs de filet standard. Il comprend un dispositif de freinage du filet ajustable à l'aide de deux ressorts tendeurs. Le système de guidage automatique intelligent du filet permet à ce dernier d'être toujours parfaitement appliqué autour de la balle, même sur les bords. Les balles sont ainsi parfaitement protégées et plus faciles à stocker.

Changement de filet aisé

Le système EasyLoad permet de changer facilement les rouleaux de filet. Chargez le rouleau de filet dans l'EasyLoadSystem, fermez. Un cône de centrage amène automatiquement le rouleau de filet en position. Le couvercle installé entre le rotor et le dispositif de liage écarte les impuretés et la poussière du filet. Tout reste donc parfaitement propre pendant un changement de filet.

Le système EasyLoad permet de charger des rouleaux de rechange en moins de temps qu'il ne faut pour le dire.



Le système de liage filet VarioNet convient à toutes les largeurs de filet standard comprises entre 1,18 m et 1,35 m.



Les balles sont également parfaitement liées autour des bords grâce au dispositif de déploiement du filet. Ce dispositif réduit les pertes au minimum et facilite le stockage des balles.



Peu importe qu'il s'agisse d'une application nécessitant un liage par filet ou par ficelle : les presses à balles rondes Fendt se distinguent par leur fiabilité de liage.

UTILISATION

Optimisez le contrôle de vos presses à chambre fixe.

Boîtier de commande convivial

Les presses à chambre fixe Fendt proposent un choix de boîtiers de commande conviviaux qui facilitent l'utilisation et le réglage de votre presse. Pratiques, les boîtiers de commande peuvent être installés de la manière la plus rapide et la plus facile qui soit dans la cabine du tracteur. L'écran permet un visionnage confortable même à la lumière directe du soleil. Grâce au code couleur des fonctions de commande, il a le mérite d'être très intuitif.

E-Link Control

Le boîtier E-Link Control rend l'utilisation de la presse à balles encore plus efficace et plus conviviale. Avec son écran couleur, la manipulation n'a jamais été aussi simple. Vous avez également le choix entre différents paramètres par défaut, comme le foin, la paille ou l'ensilage, mais aussi entre balles à noyau mou ou à noyau dur. Le boîtier propose 10 réglages de densité différents et émet un avertissement acoustique dès que le diamètre maximum de la balle est atteint. Il permet également de régler le nombre de couteaux, la taille des balles et le dispositif de liage. Le compteur de champ et de balles totales vous fournit des valeurs de référence importantes.

E-Link Pro

La presse à balles rondes à chambre fixe 130 F Xtra Fendt peut également être équipée du boîtier E-Link Pro ou du boîtier ISOBUS. Le panneau de commande du boîtier E-Link Pro a été spécialement conçu pour le pressage professionnel. Il comporte un contrôleur ISOBUS, ainsi qu'un écran tactile couleur pour en améliorer la convivialité. Les fonctions de base du terminal E-Link Control permettent de régler la position du filet et d'afficher des informations sur le niveau de remplissage de la chambre, ainsi que sur le statut actuel de chaque fonction.



Le boîtier E-Link Control vous permet de basculer aisément entre les différents types de culture par défaut et les différents niveaux de densité.

Doté davantage de fonctions, le boîtier E-Link Pro est compatible avec la norme ISOBUS.



MOTEUR

Le système de transmission que rien ne retient.

Clairement agencé

Côté droit, les presses à balles Fendt abritent le système d'entraînement du rotor associé à une chaîne montée en double. Les 18 rouleaux PowerGrip sont entraînés côté gauche. L'entraînement de la chambre se divise en deux chaînes. Ce qui explique que seul un rouleau sur deux est entraîné par une même chaîne et que moins de force est exercée sur les composants individuels, ce qui réduit l'usure et l'abrasion. Les chaînes robustes et de première qualité sont fabriquées par Tsubaki. Le cardan à came garantit la sécurité : En cas d'arrêt brusque de l'arbre de transmission ou de bourrage ayant entraîné le blocage du rotor, la roue libre entraîne une décélération graduelle de la vitesse de rotation de la balle. Ce système permet de protéger de manière fiable les principaux organes de transmission contre tout dommage occasionné par un « paquet » de fourrage.

Entretien facile

Les presses à balles rondes Fendt exigent des temps d'entretien minimum. Les capots latéraux permettent un accès facile aux points de maintenance. Le système de lubrification automatique des chaînes entraîné par les rouleaux de pressage applique la quantité d'huile exacte nécessaire, ce qui prolonge leur durée de vie et garantit un mouvement tout en souplesse. La lubrification des roulements des rouleaux PowerGrip se déroule de la manière la plus rapide et la plus facile qui soit grâce à la barre de graissage centralisée. Ne perdez plus votre temps à chercher les points de lubrification.



Plus de puissance avec Power Split

Tous les modèles sont équipés d'un boîtier de transmission Powersplit. Le boîtier de transmission Powersplit est un concept de répartition des efforts qui répartit la puissance entre le rotor et le système d'entraînement de la chambre de manière parfaitement homogène. Le régime d'entrée au boîtier de transmission est de 540 tr/min aussi. Pour les modèles non équipés d'un fond de rotor escamotable, la sécurité de la transmission est garantie par un embrayage à friction à cliquet de 1650 Nm. Sur les modèles avec fond de rotor escamotable, une came et un embrayage à roue libre protègent également la transmission à 1 950 Nm.

La transmission Powersplit bénéficie d'un régime de prise de force de 540 tr/min.



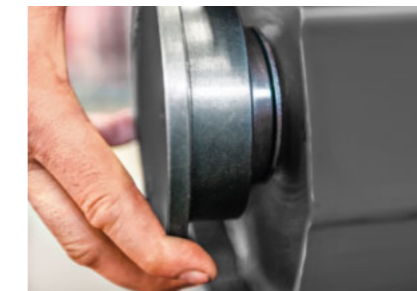
L'entraînement de la chambre se divise en deux chaînes.



La roue libre protège la transmission contre tout dommage éventuel en cas de blocage du rotor.



Les presses à balles rondes de Fendt utilisent uniquement des chaînes Tsubaki.



Les roulements de 50 mm des rouleaux sont prévus pour des charges extrêmement importantes.



Les 18 rouleaux PowerGrip peuvent être équipés de rouleaux de 50 mm lubrifiés.



Fendt Rotana 130 F Combi : Presse-enrubanneuse, pour un fourrage de qualité.

Des densités de compression élevées, une coupe précise et un enrubannage fiable, le tout pour produire un fourrage de qualité parfait pour nourrir sainement les animaux. La Fendt Rotana 130 F Combi offre toutes les fonctions requises à cet effet, comme un transfert et un enrubannage rapides, ainsi qu'une prise en main conviviale.

130 F Combi		
Diamètre de la chambre de passage	m	1,25

TABLE D'ENRUBANNAGE ET DÉCHARGEMENT

La solution pour un enrubannage rapide.

Enrubanné en quelques secondes

La Fendt Rotana 130 F Combi ne démarre le processus d'enrubannage que lorsque les balles sont posées en toute sécurité sur la table d'enrubannage. Deux rouleaux et trois courroies sans fin font tourner la balle en toute sécurité sur la table d'enrubannage. Quatre rouleaux latéraux en plastique maintiennent également les balles en place. Pour obtenir un enrubannage parfait de tous les types de fourrage, vous pouvez facilement modifier le pré-étirement du film plastique en changeant les pignons. Vous pouvez choisir trois étirements du film plastique : 55%, 70% ou 90%. Grâce au système d'enrubannage intelligent et capteur de présence de botte, le nombre optimal de couches de plastique est appliqué autour des balles, en assurant un chevauchement régulier de chaque couche.

Déchargement en douceur

Pour garantir la qualité optimale des balles, la table d'enrubannage s'abaisse le plus possible et les balles sont déposées près du sol. Le tapis de réception les dépose lentement et soigneusement derrière la machine, sans risquer d'endommager le film avec les chaumes. Les balles reposent en toute sécurité au sol et ne roulent pas le long du terrain. Le déchargement vertical est également disponible en option. Avec l'anneau d'enrubannage relevé vous pouvez presser sans enrubanner.

Des petits détails qui font la différence

Pour fournir un système de coupe film adapté, quelle que soit sa hauteur, Fendt Rotana est équipé d'un dispositif à deux phases et d'une ouverture extrêmement large. Le mécanisme de blocage spécial assure le maintien du film afin de le couper parfaitement et de le garder dans la bonne position. Si le film se déchire, les balles peuvent être enrubannées à l'aide du rouleau de film restant, ou l'anneau se met en pause pour permettre de remplacer le rouleau de film ou remettre en place le film. Le processus travaille avec l'aide d'un capteur de rupture de film.

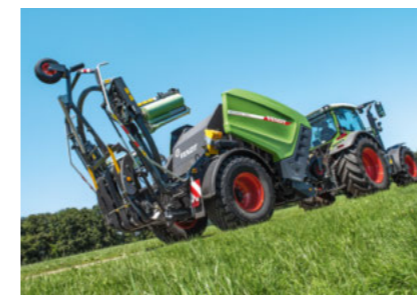
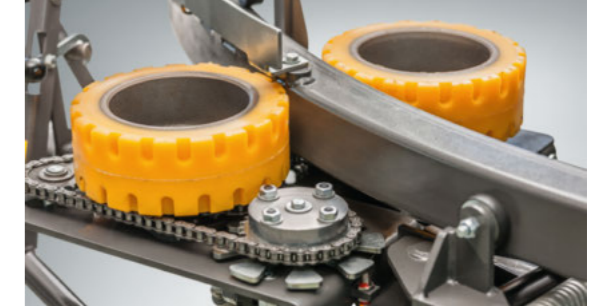
Simple et compact

Les routes et ponts étroits ne sont pas un problème pour la Fendt Rotana. Malgré des pneus larges, la largeur de transport de 2,80 m vous donne toujours de la flexibilité. Les pneus larges assurent également une bonne protection du sol et protègent la couche végétale et les sol sensibles, en particulier dans les virages.

En déposant les balles sur leur face avant, elles sont dans la position parfaite pour être ramassées rapidement à l'aide d'une pince à balles.



L'entraînement soigneux de l'anneau d'enrubannage par les rouleaux en caoutchouc à entraînement hydraulique atteint rapidement la vitesse nécessaire à un processus d'enrubannage régulier.



La Fendt Rotana FC est équipée de pneus 620/55 R 26.5 pour un suivi au sol optimal et une conduite routière sûre.



Une longue autonomie avec les 12 supports de rouleau de film. Placez simplement les rouleaux avec l'emballage sur les supports repliables.

FENDT ROTANA 130 F COMBI

Parce que dans la vie, certaines choses sont simplement les meilleures.

La qualité qui inspire.

La Fendt Rotana 130 F Combi est une presse-enrubanneuse, qui garantit un maximum de qualité, de précision et d'efficacité. La technologie de pressage testée et approuvée des presses à balles rondes à chambre fixe se niche au cœur de cette machine. Vous apprécierez cette machine et toutes les caractéristiques de sa presse, comme la transmission Powersplit à bain d'huile et le pick-up sans chemin de came qui assure le ramassage parfait du fourrage et un débit de fourrage optimal. Les 18 rouleaux en acier PowerGrip et le verrouillage de la porte arrière veillent à des balles parfaitement formées et à des densités de balles optimales. De plus, les blocages ne sont qu'un souvenir sur ces machines, grâce au système HydroflexControl. Le fond de rotor peut s'abaisser légèrement pour laisser passer les pierres ou les excès de fourrage.

Des arguments irrésistibles

La Fendt Rotana 130 F Combi se démarque par chacun de ses aspects. Le faible angle d'inclinaison de la chambre à balles assure une excellente stabilité, en particulier dans les pentes. De plus, un angle d'inclinaison réduit assure également un débit de fourrage et un rendement optimaux. La grande vitesse de travail est le second atout. Grâce à son système d'enrubannage réglable entièrement automatique, la machine mesure le diamètre de la balle durant le liage filet et calcule en temps réel le nombre optimal de couches de film plastique.

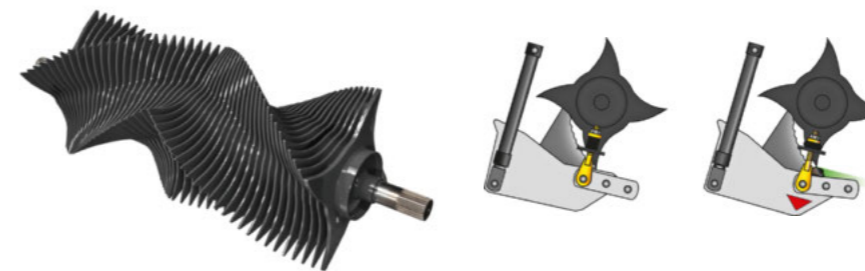
Facilité du transfert des balles

Remontée et extraction de la porte. Les balles sont transférées avec soin sur la table d'enrubannage par des panneaux d'enrubannage mobiles et un bras de transfert. Cette conception est particulièrement adaptée aux pentes. La machine adapte la vitesse du bras de transfert, en plaçant les plaques latérales à un angle plus prononcé de manière à guider au mieux les balles. L'anneau d'enrubannage fonctionne également comme une protection, de façon à ce que les balles ne tombent pas de la table d'enrubannage. Cela assure un processus d'enrubannage optimal, quelles que soient les conditions.

Flexibilité pure.

Une transmission souple assure une maintenance limitée. C'est pourquoi l'anneau d'enrubannage est guidé et entraîné par des rouleaux en caoutchouc. Deux rouleaux entraînés hydrauliquement assurent que le guidage et la tension de l'anneau restent constants. L'ensemble de l'anneau d'enrubannage est également monté sur des rouleaux en caoutchouc. Cela assure un fonctionnement régulier et constant qui fournit une plus grande fiabilité de la transmission lorsque l'entraînement est très faible et sécurise les balles, des conditions optimales pour un enrubannage précis et rapide.

Le rotor de coupe professionnel équipé de quatre dents sur chaque étoile et le système XtraCut25 assurent la qualité de coupe de votre herbe.



HydroflexControl évite les blocages. En cas de blocage, la partie arrière du fond de canal peut être abaissée de 500 mm.

La balle est guidée par la fourche et transférée sur la table d'enrubannage. La porte arrière peut être refermée immédiatement après.



Pour vos tracteurs ISOBUS, choisissez le terminal E-Link Pro à écran couleur, ou le terminal Vario.



Il est très facile d'utiliser le combiné de pressage-enrubannage grâce au panneau de commande situé à l'arrière de la machine et qui peut donc être commandé.



Le meilleur des fourrages, bien emballé.

Vous travaillez dur toute l'année pour offrir à vos animaux le meilleur fourrage possible. Et c'est précisément pour que vous puissiez conserver ce fourrage longtemps, sans en perdre les précieux éléments nutritifs, que nous avons mis au point l'enrubanneuse Fendt Rollector. Nos enrubanneuses de balles rondes sont parfaitement adaptées à vos besoins et répondent aux exigences les plus strictes. Vous aurez le choix entre différentes dimensions et options. Mais toutes les Rollector ont quelque chose en commun – elles traitent les balles avec une délicatesse extrême pour obtenir un fourrage de qualité supérieure.

		Rollector 130	Rollector 160
Diamètre de balle	m	0,90 - 1,30	1,25-1,50

FENDT ROLLECTOR 130

Fendt Rollector 130 : Petite mais puissante.

Petite et agile

La Fendt Rollector 130 est l'enrubanneuse parfaite pour des balles de 0,90 m à 1,30 m de diamètre qui ne sollicitent que très peu le tracteur – une très bonne nouvelle pour les petites exploitations. Son châssis stable et robuste en fait une enrubanneuse à balles rondes d'une extrême solidité. Sa conception simple vous offre à tout moment une visibilité parfaitement dégagée sur le processus d'enrubannage. La Rollector est incroyablement facile à manœuvrer avec son timon étroit. Et grâce au dispositif de remorquage réglable en hauteur, vous pourrez adapter parfaitement la Rollector 130 à votre tracteur. Avec, pour couronner le tout, des fonctions pratiques comme un support de stockage pour trois rouleaux de film supplémentaires.

Une transition en douceur

Pas de perte de temps – faire basculer la Rollector 130 de la position de transport à la position de travail est une manipulation aussi simple que rapide. En position transport, la Fendt Rollector 130 mesure à peine 2,50 m de large, pour plus de sécurité. En mode enrubannage, la largeur de voie augmente jusqu'à 2,85 m – pour un maximum de stabilité au chargement des balles. L'ensemble du support d'essieu de droite tourne alors, avec les roues et tout le reste. Vous pouvez faire pivoter l'unité manuellement. La machine se soulève d'un côté avec la fonction double effet du bras de chargement. En mode transport, le bras de chargement reste bloqué en toute sécurité.

Tout commence par la balle

Un enrubannage efficace commence par le ramassage. Grâce à son principe de fonctionnement simple, la Rollector 130 ramasse la balle à l'aide d'un bras de chargement hydraulique stable. Pour l'enrubannage, vous pouvez modifier le nombre de couches de film et choisir entre deux largeurs de film différentes. La table d'enrubannage règle automatiquement le nombre de tours, en veillant à se faire chevaucher correctement le film plastique. Le système d'entraînement de la table d'enrubannage doté de solides engrenages est particulièrement robuste. Notre système innovant de pré-tension du film économise du film à chaque fois. Le porte-rouleau de film réglable en hauteur et à serrage rapide permet de remplacer très facilement le film. La balle est éjectée délicatement – grâce à la faible hauteur de chute depuis la table d'enrubannage proprement dite. Vous pouvez également équiper votre Rollector 130 d'un kit de déchargement vertical, pour décharger la balle sur le côté où se trouve le plus de couche film.

Facilité des commandes

La Fendt Rollector 130 est dotée d'une unité de commande explicite avec terminal E-Link Basic intuitif. Dès que la balle se trouve sur la table d'enrubannage, il suffit d'appuyer sur une touche pour lancer le processus d'enrubannage. Le terminal E-Link Basic émet un signal sonore pour indiquer la fin du processus. L'unité de commande comporte également un compteur de balles pour 8 parcelles différentes, avec possibilité d'afficher le nombre quotidien et le nombre total de balles.



La Fendt Rollector enrubanne des balles de 0,90 m à 1,30 m de diamètre.

Pratique : Vous pouvez stocker jusqu'à trois rouleaux de films sur la Rollector 130.

FENDT ROLLECTOR 160

L'enrubannage parfait.

Fait pour vous

Spécialement conçue pour les applications les plus exigeantes, à la fois hyper délicate et extrêmement puissante – la Fendt Rollector 160 est la seule enrubanneuse à balles rondes à offrir un fourrage d'une telle qualité. La Rollector 160 permet d'enrubanner facilement des balles rondes de 1,25 m à 1,60 m de diamètre. Le châssis stable lui confère toute sa robustesse. Le timon étroit garantit une maniabilité exceptionnelle. Sa conception simple vous offre à tout moment une visibilité parfaitement dégagée sur le processus d'enrubannage. Et vous pourrez transporter jusqu'à deux balles sur votre Rollector. Une sur la table d'enrubannage et l'autre sur le bras de ramassage.

Prêt pour le départ

Le saviez-vous ? Sur la Rollector 160, pas besoin de basculer entre la position de travail et la position de transport étant donné que la machine est équipée d'une masse d'équilibrage sur le côté gauche du châssis. La machine fait à peine 2,30 m de large.

Du ramassage à l'éjection active

La Rollector 160 ramasse efficacement les balles grâce à son bras de chargement hydraulique stable. Le bras de chargement et la table d'enrubannage peuvent tous deux être adaptés à différentes balles. Il est possible d'enrubanner des balles de 1,25 m à 1,60 m de diamètre. Vous pouvez également modifier le nombre de couches de film et choisir entre deux largeurs de film différentes. La table d'enrubannage règle automatiquement le nombre de tours, en veillant à se faire chevaucher correctement le film plastique. Notre système innovant de pré-tension du film économise du film à chaque fois. Le porte-rouleau de film réglable en hauteur et à serrage rapide permet de remplacer très facilement le film. La Rollector 160 est équipée d'une table de déchargement des balles pour une éjection active – ce qui évite d'endommager le film. Un kit de déchargement vertical est également disponible en option pour éjecter les bottes sur le côté.

Contrôle optimal

La Fendt Rollector est équipée d'un terminal E-Link Plus pour faciliter l'utilisation au maximum. Du chargement jusqu'à l'éjection en douceur des balles – des opérations automatisées déclenchées sur simple appui d'une touche. Le compteur de balles peut enregistrer jusqu'à 10 tâches différentes. Sans oublier le compteur journalier extrêmement clair du terminal E-Link Plus.



Le bras de chargement et la table d'enrubannage peuvent tous deux être adaptés à différentes tailles de balles. Ramassez en toute sécurité des balles de 1,25 m à 1,6 m de diamètre et enrubannez-les dans un film hermétique.

La Rollector 160 est équipée d'une table de déchargement des balles à éjection active – une protection efficace contre l'endommagement du film.



FENDT SERVICES

Le meilleur produit – Les meilleurs services.

Avec une Fendt Rotana ou une Fendt Rollector, vous bénéficiez d'un produit de pointe pour relever les défis les plus difficiles. C'est pourquoi vous pouvez compter sur ce petit quelque chose en plus de la part du réseau de concessionnaires professionnels agréés Fendt :

- des lignes de communication rapides entre vous et l'équipe de service formée.
- Une disponibilité 24h/24 et 7j/7 des pièces de rechange tout au long de la saison
- Garantie de 12 mois sur les pièces d'origine Fendt et leur montage

100 % de qualité. 100 % de service : Fendt Services
Nous proposons des services exceptionnels qui vous offrent une fiabilité d'utilisation et une efficacité maximales de votre machine Fendt :

- Service Fendt Demo
- AGCO Finance – Financement
- Fendt Care – Entretien et extensions de garantie



+33 3 44 11 32 57

Vos concessionnaires Fendt sont toujours à votre service lorsque vous en avez besoin, avec un seul objectif – veiller à ce que vos machines Fendt restent à tout moment en parfait état de fonctionnement. Si un problème survient pendant la récolte, il vous suffit de contacter le centre de service agréé 24h/24, 7j/7 au numéro d'urgence.

FENDT SERVICES

Dormez sur vos deux oreilles, votre machine sera toujours en parfait état de fonctionnement demain.

Service Fendt Demo

Est-ce un nouvel achat ? Vous allez adorer nos solutions Fendt et notre efficacité générale. Laissez le service Fendt Demo simplifier les décisions.

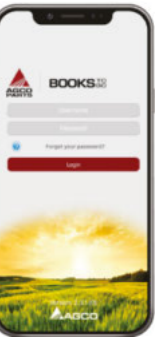
Modèles personnalisés de financement

L'investissement dans la technologie représente une mise de fonds énorme. Le financement de crédit par AGCO Finance garantit des conditions attractives et un échéancier flexible. Du montant pour la mise de fonds aux échéances mensuelles jusqu'au solde, vous fixez les conditions de financement de votre machine Fendt.

Fendt Care – Entretien et extensions de garantie

Afin de toujours maintenir votre machine en parfait état de fonctionnement, nous vous proposons un service de maintenance et de réparation qui dépasse la garantie légale. Ce service couvre exclusivement le risque de réparation d'une machine neuve lors des 12 premiers mois suivant la livraison. C'est ici que Fendt Care intervient. Avec des durées et des taux flexibles et sans franchise, vous pouvez bénéficier d'une garantie sur la machine même après la première année. Votre concessionnaire Fendt utilise exclusivement des pièces d'origine Fendt. Leur qualité et leur fonctionnalité sont sûres et éprouvées. Cela garantit que votre machine Fendt conservera sa valeur de manière optimale.

Grâce à l'application pour smartphone « AGCO Parts Books to Go », trouvez et commandez directement les pièces de rechange Fendt, de la manière la plus rapide et la plus facile qui soit. Cette application est disponible via App Store ou Google Play Store. Vos données d'accès personnelles vous seront communiquées par votre concessionnaire Fendt.



Maîtrise totale des coûts et sécurité de planification

Fendt Care	Bronze	Silver	
Service	Maintenance régulière, frais de maintenance fixes	Protégez-vous contre les risques liés aux réparations (hors usure normale)	
Avantages	Fiabilité d'utilisation	Couverture complète avec des conditions sensationnelles	Protection complète assortie d'une vraie maîtrise des coûts
Maintenance régulière	✓	✓	✓
Frais de réparation		✓	✓
Franchise		190 €	0 €



3 ans /
25 000 balles

Avec les nouveaux tarifs de Fendt Care, Fendt offre une couverture étendue des risques liés à la fiabilité et aux réparations des machines neuves. Fendt Care vous permet de maîtriser tous vos coûts tout en bénéficiant du meilleur service qui soit. Chez Fendt, vous trouverez assurément la solution flexible taillée sur mesure pour votre parc.

FENDT ROTANA F COMBI

Variantes d'équipements et détails techniques.

		130 F	130 F Xtra	130 F Combi
Transmission				
Boîtier de transmission Powersplit		■	■	■
Entraînement par prise de force	tr/min	540	540	540
Transmission avec roue libre et limiteur à cames		□	■	■
Transmission grand angle		■		
Transmission grand angle et roue libre		□	□	□
Lubrification automatique de la chaîne		■	■	■
Roulements à rouleaux lubrifiés à vie		■		
Roulements lubrifiés des deux côtés via des points de lubrification		□	■	
Lubrification automatique des rouleaux			□	■

		130 F	130 F Xtra	130 F Combi
Timon				
Attelage réglable en hauteur		■	■	■
Anneau pour barre d'attelage fixe		■	■	■
Anneau pour barre d'attelage pivotante		□	□	□
Boule d'attelage K80		□	□	□

		130 F	130 F Xtra	130 F Combi
Pick-up				
Pick-up sans chemin de came		■	■	■
Pick-up de 2,00 m		□	□	
Pick-up de 2,25 m		■	■	■
Pick-up de 2,40 m		□	□	□
Kit ramassage alpin		□	□	□
Rangées de dents	Nombre	5	5	5
Écartement entre les dents	mm	64	64	64
Tôle à regain		□		
Tasse andains fixe		■	■	
Tasse andains ajustable		□	□	■
Roues de pick-up fixes		■	■	
Roues de pick-up pivotantes		□	□	■

		130 F	130 F Xtra	130 F Combi
Unité de coupe/rotor				
Sans système de coupe, avec ameneur		■		
Sans système de coupe - ameneur à deux étoiles			□	
XtraCut - 13 couteaux avec rotor d'alimentation deux étoiles			□	□
XtraCut - 17 couteaux avec ameneur à double étoiles et sélection du nombre de couteaux (8-9-17)			□	□
XtraCut - 25 couteaux Profi avec ameneur et sélection du nombre de couteaux (12-13-25)			□	□
Jeu de couteaux supplémentaire				□
Largeur de coupe théorique	mm		90 / 70 / 45	90 / 70 / 45
Fond de rotor fixe		■		
Trappe de débouillage Hydroflexcontrol			■	■

		130 F	130 F Xtra	130 F Combi
Liage				
Liage filet VarioNet		■	■	■
Liage ficelle VarioTwin		□	□	
Système de chargement facile du filet ELS		■	■	■
Support pour rouleau de filet supplémentaire		□	■	
Éjecteur de balles		□	□	
Équipement de démarrage			□	□

		130 F	130 F Xtra	130 F Combi
Fonctionnement				
E-Link Control		■	■	
E-Link Pro			□	□
ISOBUS			□	■

		130 F	130 F Xtra	130 F Combi
Châssis				
Essieu		■	■	■
Freinage hydraulique		□	□	□
Freinage à air comprimé		□	□	□
Vitesse maximale autorisée sans frein	km/h	25	25	25
Vitesse maximale autorisée avec frein	km/h	40	40	40



130 F 130 F Xtra 130 F Combi

		130 F	130 F Xtra	130 F Combi
Système d'enrubannage				
Largeur du film plastique 500 mm				□
Largeur du film plastique 750 mm				□
Capacité de rouleaux de film	Nombre			12+2
Pré-étirement 33%/55%/70%				■
Capteur de rupture de film				■
3 phares de travail				□
2 caméras couleur				□
Déchargement vertical				□
Extension supplémentaire du film				□

		130 F	130 F Xtra	130 F Combi
Pneus				
15/55-17		■	■	
19/45-17		□	□	
480/45-17		□	□	
500/45-22,5		□	□	
500/50-22,5			□	
500/60-22,5			□	
500/60-22,5 V-Profile Flotation			□	
500/55-20		□	□	
600/55 R26,5 V-Profile Flotation				□
620/55 R26.5				■

		130 F	130 F Xtra	130 F Combi
Spécifications				
Diamètre de la chambre de pressage	m	1,25	1,25	1,25
Largeur de la chambre de pressage	m	1,23	1,23	1,23
Volume de la chambre de pressage	m³	1,50	1,50	1,50
Rouleaux PowerGrip	Nombre	18	18	18
Hauteur hors tout	m	2,6	2,60	3,00
Longueur hors tout	m	4,5	4,50	6,30
Largeur hors tout	m	2,7	2,70	2,90
Poids approx.	kg	3.000	3.400	6.450
Puissance requise	kW/ch	45 / 60	60 / 80	100/140



FENDT ROLLECTOR

		Rollector 130	Rollector 160
Fonctionnement			
E-Link Basic		■	
Système d'enrubannage			
Enrubanneuse		■	■
Sans kit de déchargement vertical		■	■
Kit de déchargement vertical		□	□
Bras d'éjecteur de balles		□	■
Support supplémentaire kit déchargement vertical		□	
Kit de réglage de la vitesse		■	■
Feux de travail		■	■
Pneus			
10,0/75-15,3		■	
380/55-17			■

		Rollector 130	Rollector 160
Spécifications			
Hauteur hors tout	m	2,30	2,70
Longueur hors tout	m	4,70	5,80
Largeur hors tout	m	2,55	2,30
Poids approx.	kg	1.080	2.110
Puissance requise	kW/ch	30/40	40/55
Diamètre de balle	m	0,90 - 1,30	1,25-1,50
Largeur de balle	m	1,25	1,25
Poids de balle	kg	1.000	1.250

FENDT

It's Fendt. Parce que nous comprenons l'agriculture.



www.fendt.com

AGCO GmbH - Fendt-Marketing
87616 Marktobendorf, Allemagne

 **AGCO**
Your Agriculture Company

Fendt est une marque mondiale d'AGCO.
Toutes les données concernant l'étendue de la livraison, l'aspect, les performances, les dimensions, la consommation et les coûts d'utilisation des véhicules correspondent aux informations les plus récentes disponibles à la date d'impression. Elles peuvent varier jusqu'au moment de l'achat du tracteur. Votre concessionnaire Fendt ne manquera pas de vous informer des éventuelles modifications. Les équipements présentés sur les véhicules varient en fonction des pays de commercialisation.