

Les purgeurs FF Armstrong de la série ICS sont conçus pour des conditions d'utilisation industrielles comprises entre 0 et 32 bar. De construction simple et robuste, les purgeurs FF de la série ICS en acier au carbone vous font bénéficier d'une longue durée de vie sans problème. Une gamme complète de tailles de raccordement à bride est disponible : 1/2" et 2".

## Matériaux

Corps et chapeau : ASTM A352 Gr. LCB  
Pièces internes : acier inoxydable  
Vannes et Siège: acier inoxydable  
Évent thermostatique : capsule en Hastelloy

## Raccordements

À brides moulées ASME B16.5 classe 150 - 300  
EN-1092-1 PN40

À souder

Taraudé NPT / BSPT

## Options

Casse-vide intégré. Ajouter le suffixe VB au numéro de modèle.

(PMA:10 barg@184 °C)

Contrôleur de condensat. Ajouter le suffixe CC au numéro de modèle.

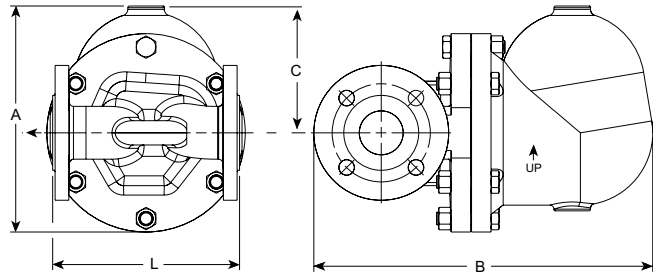


Tableau 140-1. Direction d'entrée

	mm	Direction d'entrée
Horizontal	15, 20, 25	gauche à droite
Horizontal	40, 50	droite à gauche
Vertical	Tous	entrée en haut

\* Pour les applications verticales et les dimensions, consultez l'usine.

Table 140-2. Face-to-Face Dimensions - NPT / BSPT / à souder

Raccordement Taille	mm	mm	mm	mm	mm
	15	20	25	40	50
A	196	196	211	288	288
B	278	279	314	374	380
C	126	126	131	166	166
L	184	178	188	266	273
Masse, kg	10	10	13	35	35
Pression maximale admissible (pression de calcul)	40 barg à 343 °C				
Pression maximale de service	32 barg				

Tableau 140-4. Dimensions face-à-face - ASME B 16.5 classe 150#

Raccordement Taille	mm	mm	mm	mm	mm
	15	20	25	40	50
A	196	196	211	288	288
B	301	306	344	399	412
C	126	126	131	166	166
L	203	205	208	321	312
Masse, kg	11	11	15	38	38
Pression maximale admissible (pression de calcul) †	13,6 barg à 205 °C				
Pression maximale de service	13,6 barg				

Tableau 140-3. Dimensions face-à-face - PN40

Raccordement Taille	mm	mm	mm	mm	mm
	15	20	25	40	50
A	196	196	211	288	288
B	304	309	347	413	420
C	126	126	131	166	166
L	150	150	160	230	230
Masse, kg	11	12	20	36	40
Pression maximale admissible (pression de calcul) †	34,4 barg à 250 °C				
Pression maximale de service	32 barg				

Tableau 140-5. Dimensions face-à-face - ASME B 16.5 classe 300#

Raccordement Taille	mm	mm	mm	mm	mm
	15	20	25	40	50
A	196	196	211	288	288
B	304	314	352	414	419
C	126	126	131	166	166
L	209	209	212	327	321
Masse, kg	11	12	16	40	40
Pression maximale admissible (pression de calcul) †	40,4 barg @ 260 °C				
Pression maximale de service	32 barg				

Remarque : Le grisé indique les produits portant la marque CE conformément à la Directive 2014/68/UE. Tous les autres modèles sont conformes à l'Article 4.3 de la même directive.

† Peut varier en fonction du type de brides.

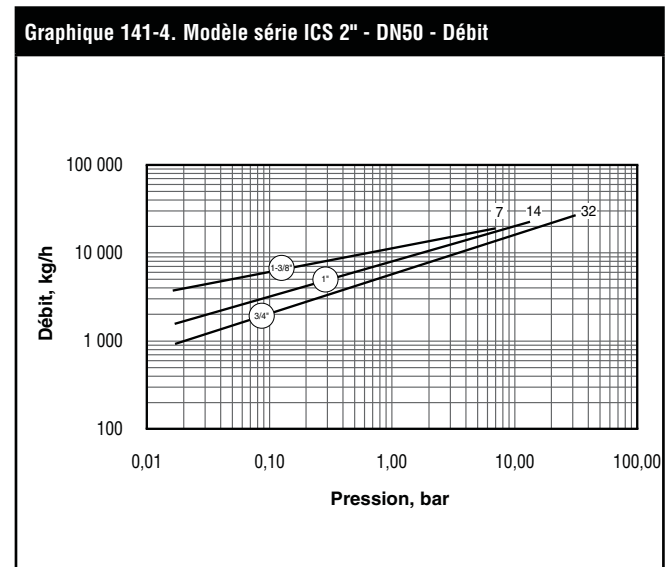
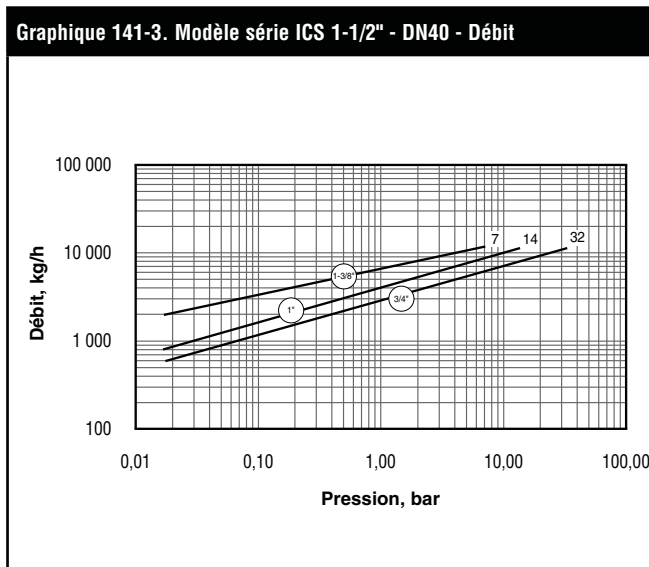
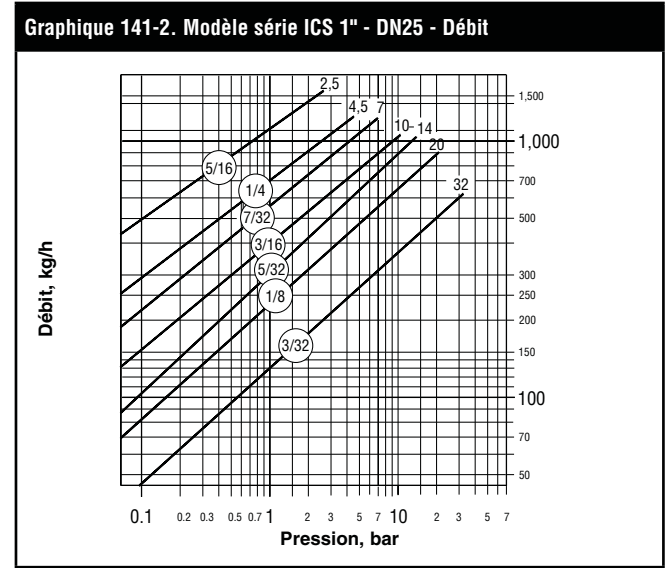
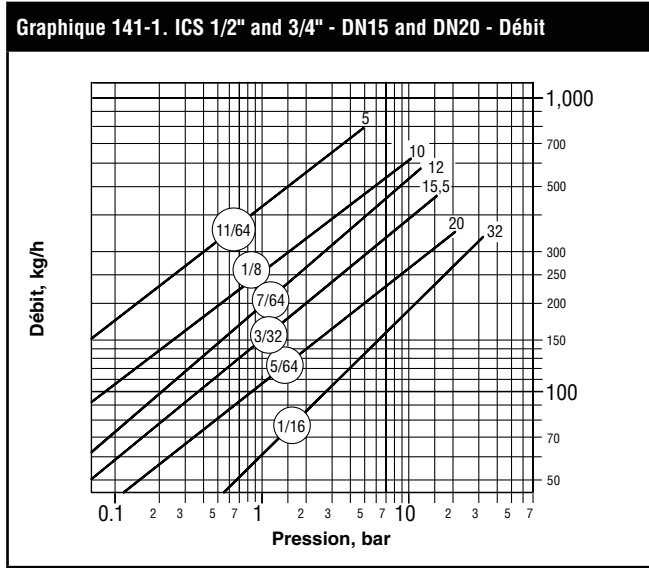
**Toutes les dimensions et tous les poids indiqués sont approximatifs. Pour les dimensions exactes, reportez-vous au plan certifié. Dessin et matériaux peuvent faire l'objet de modifications sans préavis.**

# Série ICS - Purgeurs à flotteur fermé et évent thermostatique

En acier au carbone avec brides intégrales pour installation horizontale ou verticale  
Pressions jusqu'à 32 bar ... Débits jusqu'à 27 215 kg/h



Purgeurs et Equipements de traçage vapeur



Remarque :PMA/TMA sont limités en fonction de la bride sélectionnée sur le modèle de purgeur.

**Tableau 141-5. Limitations des modèles à brides**

Type de bride	PMA/TMA	Orifice disponible (en fonction de la taille du raccordement)	
		Raccordement	Orifice disponible
ASME B16.5 Class 150	13,8 bar @ 200 °C	15 - 20	11/64 - 1/8 - 7/64
		25	5/16 - 1/4 - 7/32 - 3/16 - 5/32
		40 - 50	1-3/8 - 1
ASME B16.5 Class 300	40,8 barg @ 250 °C	15 - 20 - 25 - 40 - 50	pour les orifices disponibles consultez les tableaux
PN40	35,1 barg @ 250 °C	15 - 20 - 25 - 40 - 50	pour les orifices disponibles consultez les tableaux

## Comment commander?

Modèle	Direction d'écoulement	Taille de raccordement	Type de raccordement	Pression	Option
ICS F+T	R/L	DN50	PN40	1-3/8"	VB
ICS F+T	L/R = gauche à droite ou Vertical	1/2"/DN15 3/4"/DN20 1"/DN25	À brides ou À souder ou NPT ou BSPT	Se reporter aux graphiques des débits pour déterminer l'orifice.	VB = Vacuum Breaker (limited to 10 bar)
	R/L = droite à gauche ou Vertical	1-1/2"/DN40 2"/DN50			

Toutes les dimensions et tous les poids indiqués sont approximatifs. Pour les dimensions exactes, reportez-vous au plan certifié. Dessin et matériaux peuvent faire l'objet de modifications sans préavis.