



Conçu, fabriqué  
en France

## SUPPORT MULTI-PANNEAUX

Gamme EGF (Fixation au sol évolutive)

Support de fixation multi-panneaux évolutif pour fixation sur sol plat.

Simple à installer, UNIFIX 800 EGF s'utilise sur une surface plane rigide à l'horizontal (ex: pelouse, sable, sol béton, ossature bois).

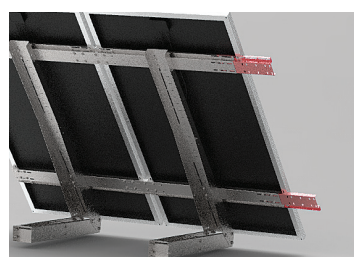
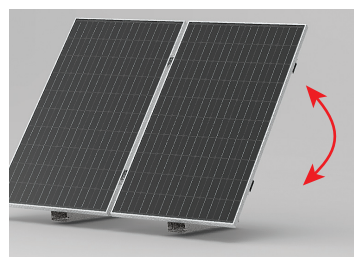
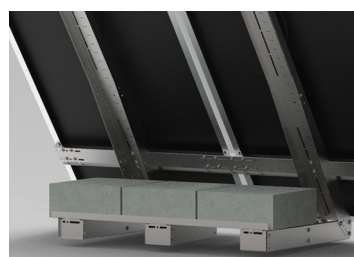
UNIFIX 800 EGF peut être soit :

- fixé à un sol de type béton grâce des goujons M8 (non fournis)
- lesté en utilisant la caisse de lestage (en option)
- lesté en utilisant le support pour dalles béton (en option)

Grâce à sa structure en acier galvanisé et sa visserie résistante à la corrosion, il est parfaitement adapté pour un usage en extérieur.

Doté du système d'inclinaison multi-position, le support UNIFIX 800 EGF vous permet d'optimiser vos performances en modifiant l'inclinaison selon votre position géographique et la saison :

- seul : de 10 à 60 degrés
- avec option boîte de lestage de 30 à 60 degrés
- avec le support dalle béton de 20 à 60 degrés



### UNIVERSEL

Grâce à son design basé sur l'utilisation de perçage Oblong, UNIFIX 800 EGF accepte des panneaux de dimensions:  
- largeur de 808 à 1200 mm  
- longueur de 1200 à 2300 mm

### OPTION CAISSE DE LESTAGE

Caisse de lestage 2 panneaux d'une capacité de 130 litres soit 0,13 m<sup>3</sup>.  
Elle peut ainsi contenir du sable sec de densité 1800 Kg/ m<sup>3</sup> soit un total de 240 Kg pour un lestage optimal.

### OPTION SUPPORT DALLES BÉTON

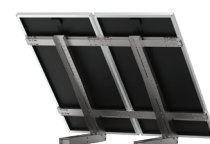
Support dalle "béton" prévu pour supporter jusqu'à 24 dalles standards 40x40 cm d'un poids de 12,5Kg soit un poids total de 300 Kg pour un lestage optimal.

### INCLINAISON

Système d'inclinaison multi-position pour optimiser vos performances électriques en fonction de la saison et de la zone géographique.

### MULTI-PANNEAU

Assemblage multi-panneau à l'infini en nombre pair ou impair (prévoir extension mono panneau).



**UNIFIX 800 EGF**  
Pour UNISUN 200.24M (x2)/  
UNISUN 300.12M (x2)  
ou 2 panneaux :  
- de 808 à 1200mm de largeur  
- et 1200 à 2300 mm de longueur  
Orientation portrait  
Ref 2105



**EXTENSION  
MONO PANNEAU**  
Ref 2686



**BOITE  
DE LESTAGE**  
Ref 2112



**SUPPORT  
DALLE BÉTON**  
Ref 2679

## + UNITECK



Résistant à la corrosion  
Acier et visserie galvanisés



Simple à installer



Inclinable de 10 à 60°



Lestage optimal (via sa  
caisse de lestage ou via son  
support "dalles béton")



Évolutif multi-panneau



NEW

