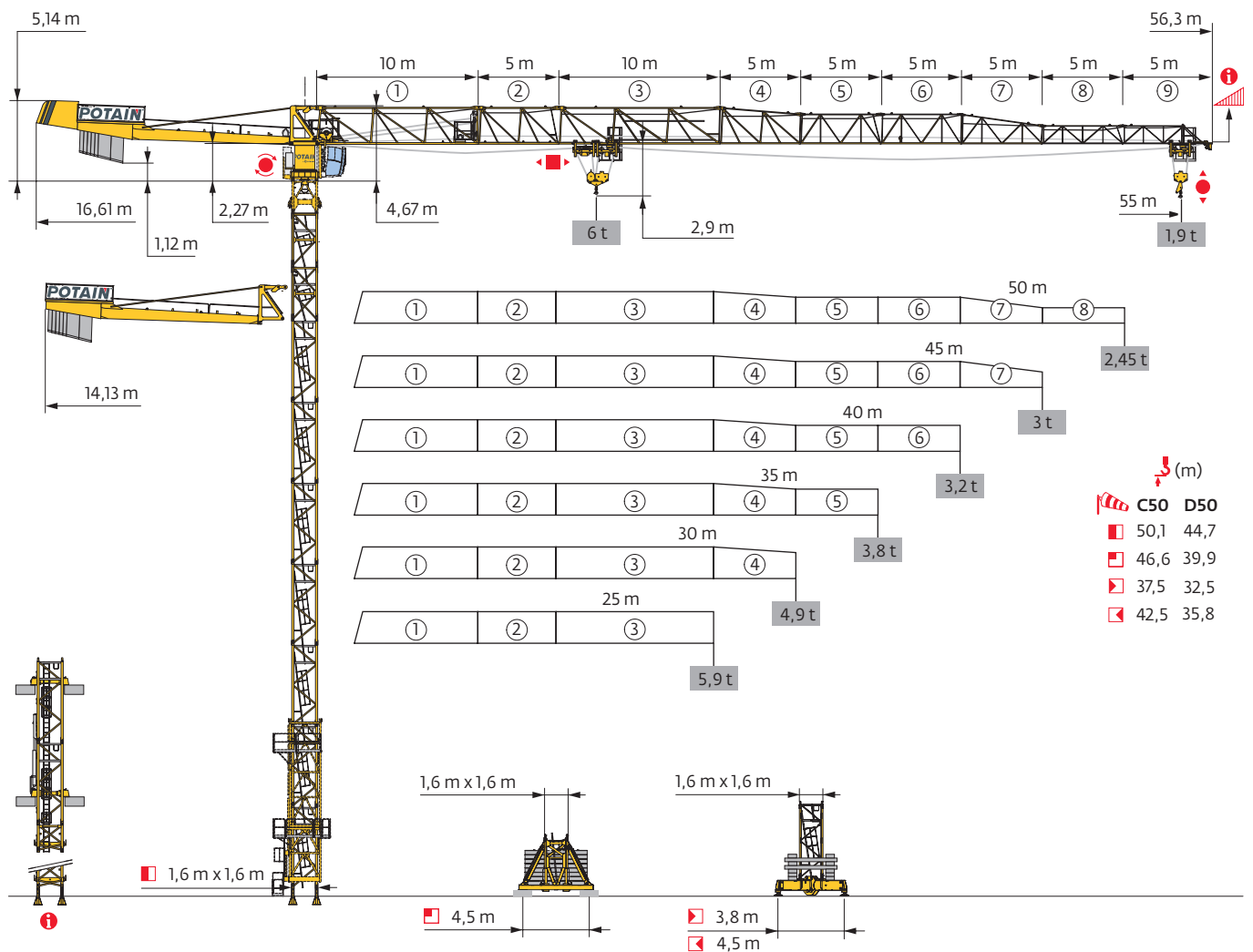


MDT 139



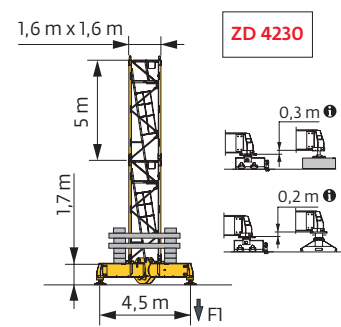
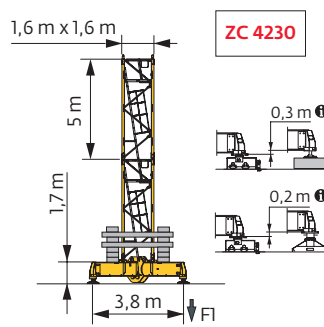
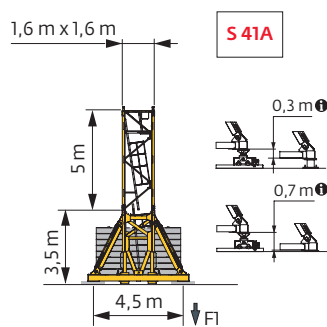
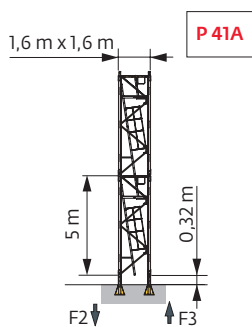
Potain Plus **P+** Power Control **CraneSTAR Diag** Top Site Top Tracing 3

Mât - Réactions / Mast - Reaktionskräfte / Mast - Reactions / Mástil - Reacciones / Torre - Reazioni
 Tramo - Reacções / Реакция опор мачты



1,6 m City - P 41A - C50							
AVAIL (m)	25	30	35	40	45	50	55
\uparrow (m)	49,7	49,7	49,7	49,7	49,7	49,7	49,7
\uparrow/P_{\uparrow} (m)	49,7	49,7	49,7	49,7	49,7	49,7	49,7
3,33 m	0	0	0	0	0	0	0
	5 m	10	10	10	10	10	10
F2 (t)	● 104	104	103	104	108	107	107
	■ 175	175	181	181	180	179	185
F3 (t)	● 80	79	78	78	81	79	80
	■ 154	153	158	158	156	154	160
\uparrow (m) D50	44,7	44,7	43,1	43,1	43,1	43,1	43,1
\uparrow/P_{\uparrow} (m) D50	44,7	44,7	43,1	43,1	43,1	43,1	43,1

1,6 m City - ZC 4230 - C50							
AVAIL (m)	25	30	35	40	45	50	55
\uparrow (m)	35,8	35,8	37,5	35,8	34,2	34,2	34,2
\uparrow/P_{\uparrow} (m)	35,8	35,8	37,5	35,8	34,2	34,2	34,2
3,33 m	0	0	2	0	1	1	1
	5 m	7	7	6	7	6	6
F1 (t)	● 60	60	61	59	60	60	60
	■ 58	58	66	59	57	57	59
\uparrow (m) D50	32,5	32,5	32,5	32,5	30,8	30,8	30,8
\uparrow/P_{\uparrow} (m) D50	32,5	32,5	32,5	32,5	30,8	30,8	30,8

1,6 m City - ZD 4230 - C50							
AVAIL (m)	25	30	35	40	45	50	55
\uparrow (m)	42,5	42,5	42,5	42,5	42,5	40,8	40,8
\uparrow/P_{\uparrow} (m)	42,5	42,5	42,5	42,5	42,5	40,8	40,8
3,33 m	2	2	2	2	2	0	0
	5 m	7	7	7	7	8	8
F1 (t)	● 59	58	59	60	61	60	58
	■ 72	71	75	75	74	65	69
\uparrow (m) D50	35,8	35,8	35,8	35,8	35,8	35,8	35,8
\uparrow/P_{\uparrow} (m) D50	35,8	35,8	35,8	35,8	35,8	35,8	35,8



1,6 m - P 41A - C50								
▲▲▲ (m)	25	30	35	40	45	50	55	
↕ (m)	50,1	50,1	48,4	48,4	48,4	48,4	48,4	
↕/P+ (m)	50,1	50,1	48,4	48,4	48,4	48,4	48,4	
	2 m	1	1	1	1	1	1	
	3,33 m	1	1	2	2	2	2	
	5 m	9	9	8	8	8	8	
F2 (t)	●	109	109	105	106	110	109	109
	■	195	195	190	191	189	188	194
F3 (t)	●	81	80	76	77	80	78	78
	■	170	169	164	164	162	160	166
↕ (m) D50	41,7	41,7	41,7	41,7	41,7	41,7	41,7	
↕/P+ (m) D50	41,7	41,7	41,7	41,7	41,7	41,7	41,7	


1,6 m - S 41A -  - C50								
▲▲▲ (m)	25	30	35	40	45	50	55	
↕ (m)	46,6	46,6	46,6	46,6	46,6	46,6	46,6	
↕/P+ (m)	46,6	46,6	46,6	46,6	46,6	46,6	46,6	
	2 m	1	1	1	1	1	1	
	3,33 m	2	2	2	2	2	2	
	5 m	7	7	7	7	7	7	
F1 (t)	●	72	71	72	73	72	72	74
	■	98	97	101	101	99	99	103
↕ (m) D50	39,9	39,9	39,9	39,9	39,9	39,9	39,9	
↕/P+ (m) D50	39,9	39,9	39,9	39,9	39,9	39,9	39,9	

- i** Accès motorisés types Cab-IN et TCL : compositions de mâture, de lest de base et réactions adaptées. / Motorisierter Zugang vom Typ Cab-IN und TCL: Mastzusammensetzung, Grundballast und Reaktionskräfte sind angepasst. / Motorized accesses of Cab-IN and TCL types: Adapted mast composition, base ballast and reactions. / Acceso a cabina con elevador tipo Cab-IN (interno) y tipo TCL (externo): Adaptación de composición de mástil, lastre de base y reacciones. / Accessi motorizzati di tipo Cab-IN e TCL: composizioni elementi torre, zavorre di base e reazioni aggiornate. / Acessos motorizados tipo Cab-IN e TCL: composições de coluna, lastro da base e reações adaptadas. / Лифты Cab-IN и TCL для подъема крановщиков: адаптированная композиция мачты, базовый балласт и нагрузки.


Anchages / Verankerungen / Anchorages / Anclajes / Ancoraggi
Ancoragem / нкрепа




Lest de base / Grundballast / Base ballast / Lastre de base / Zavorra di base
 Lastro da base / Базовый Балласт

☰(t) / ☐ 1,6 m City - ZC 4230 -  - C50

☰(m)	25	30	35	40	45	50	55
37,5	80						
35,8	80	80	75	75			
↓ (m)							
34,2	75	75	70	70	80	80	80
29,2	60	60	60	60	65	65	65
24,2	60	60	60	60	60	60	60
19,2	60	60	60	60	60	60	60

☰(t) / ☐ 1,6 m City - ZD 4230-  - C50

☰(m)	25	30	35	40	45	50	55
42,5	80	75	80	80	80		
40,8	75	70	70	70	75	80	75
↓ (m)							
35,8	60	60	55	55	65	65	65
30,8	50	50	45	45	50	50	50
25,8	45	45	40	40	40	40	40
20,8	45	45	40	40	40	40	40

☰(t) / ☐ 1,6 m - S 41A -  - C50

☰(m)	25	30	35	40	45	50	55
46,6	114	108	114	114	108	108	114
41,6	84	78	84	84	84	84	84
↓ (m)							
36,6	66	66	60	60	66	66	66
31,6	54	54	48	48	54	54	54
26,6	42	42	42	42	42	42	42
21,6	42	42	42	42	42	42	42

Courbes de charges / Lastkurven / Load curves / Curvas de cargas / Curve di carico
 Curvas de carga / Кривые нагрузок



▼▲▲▲▲ (m)		17	20	22	25	27	30	32	35	37	40	42	45	47	50	52	55	m
▼▲▲▲▲	6 t	▼▲▲▲▲									▼▲▲▲▲							
▼▲▲▲▲	3 t	▼▲▲▲▲									▼▲▲▲▲							
55	2,7 → 20,3	6	6	5,5	4,7	4,3	3,8	3,5	3	3	2,85	2,65	2,45	2,3	2,1	1,95	1,8	t
	2,7 → 20,7	6	6	5,6	4,8	4,4	3,8	3,5	3,1	3	2,95	2,8	2,55	2,4	2,2	2,1	1,9	t P+
50	2,7 → 22,1	6	6	6	5,1	4,7	4,1	3,7	3,3	3	3	2,9	2,65	2,5	2,35			t
	2,7 → 22,5	6	6	6	5,3	4,8	4,2	3,8	3,4	3,2	3	3	2,8	2,65	2,45			t P+
45	2,7 → 21,5	6	6	5,8	5,1	4,6	4,1	3,8	3,4	3,1	3	3	2,8					t
	2,7 → 23,5	6	6	6	5,6	5,1	4,5	4,2	3,7	3,4	3,1	3	3					t P+
40	2,7 → 20,8	6	6	5,6	4,9	4,4	3,9	3,6	3,2	3	3							t
	2,7 → 22,7	6	6	6	5,4	4,9	4,3	4	3,6	3,3	3							t P+
35	2,7 → 20,8	6	6	5,6	4,9	4,4	3,9	3,6	3,2									t
	2,7 → 22,7	6	6	6	5,4	4,9	4,3	4	3,6									t P+
30	2,7 → 22,4	6	6	6	5,3	4,8	4,3											t
	2,7 → 24,4	6	6	6	5,8	5,3	4,7											t P+
25	2,7 → 22	6	6	6	5,2													t
	2,7 → 24	6	6	6	5,7													t P+

▼▲▲▲▲ = ▼▲▲▲▲ - 0,39 t max.



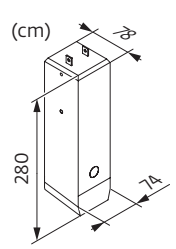
▼▲▲▲▲ (m)		17	20	22	25	27	30	32	35	37	40	42	45	47	50	52	55	m
▼▲▲▲▲	6 t	▼▲▲▲▲									▼▲▲▲▲							
▼▲▲▲▲	3 t	▼▲▲▲▲									▼▲▲▲▲							
55	2,1 → 20,9	6	6	5,7	4,9	4,5	4	3,6	3,2	3	2,7	2,55	2,3	2,15	1,95	1,85	1,65	t
	2,1 → 21,3	6	6	5,8	5	4,6	4	3,7	3,3	3,1	2,85	2,65	2,45	2,3	2,1	1,95	1,8	t P+
50	2,1 → 22,7	6	6	6	5,3	4,8	4,2	3,9	3,5	3,2	3	2,8	2,55	2,4	2,2			t
	2,1 → 23,1	6	6	6	5,5	5	4,4	4	3,6	3,4	3	2,9	2,65	2,5	2,3			t P+
45	2,1 → 22,1	6	6	6	5,2	4,8	4,3	4	3,6	3,3	3	2,95	2,7					t
	2,1 → 24,2	6	6	6	5,8	5,3	4,7	4,3	3,9	3,6	3,3	3,1	2,85					t P+
40	2,1 → 21,4	6	6	5,8	5	4,6	4,1	3,8	3,4	3,2	3							t
	2,1 → 23,3	6	6	6	5,5	5,1	4,5	4,2	3,8	3,5	3,2							t P+
35	2,1 → 21,4	6	6	5,8	5	4,6	4,1	3,8	3,4									t
	2,1 → 23,3	6	6	6	5,5	5,1	4,5	4,2	3,8									t P+
30	2,1 → 23	6	6	6	5,5	5	4,4											t
	2,1 → 25,1	6	6	6	5,5	4,9												t P+
25	2,1 → 22,6	6	6	6	5,4													t
	2,1 → 24,8	6	6	6	5,9													t P+

▼▲▲▲▲ = ▼▲▲▲▲ - 0,08 t max.

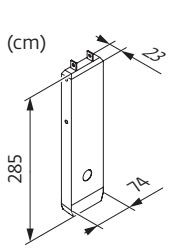
Poids de flèche & lest de contre-flèche / Auslegergewicht & Gegenauslegerballast / Jib weight & counter-jib ballast / Peso de flecha y lastre de contra-flecha / Peso del braccio & zavorra di contro-braccio / Peso da lança & lastro da contra lança
 Вес стрелы и балласт контр-стрелы

▼▲▲▲▲	▼▲▲▲▲ (kg) - 25 LVF (+/- 5%)			▼▲▲▲▲		▼▲▲▲▲ (kg)
	▼▲▲▲▲	▼▲▲▲▲	▼▲▲▲▲	3600 kg	1100 kg	
55 m	7675	7535	7830	2	5	12700
50 m	7485	7340	7635	2	5	12700
45 m	7255	7110	7405	2	4	11600
40 m	6955	6815	7110	2	3	10500
35 m	6615	6475	6770	2	2	9400
30 m	6340	6200	6495	2	2	9400
25 m	5980	5840	6130	2	1	8300

CAU - 3600 kg



CAV - 1100 kg

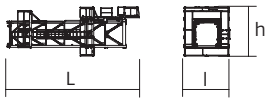

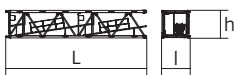


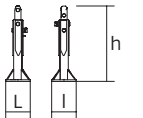
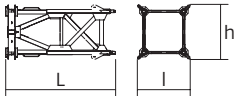
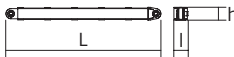
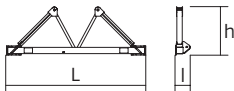
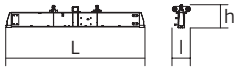
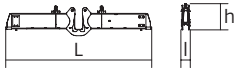


Encombrement et poids / Abmessungen und Gewicht / Dimensions and weight / Dimensiones y peso / Ingombro e peso
 dimensões e pesos / габаритные размеры и вес

Partie tournante / Drehender Kranteil / Slewing crane part / Parte giratoria
 Parte rotante / Parte rotativa / Поворотная часть : 55 m - 25 LVF

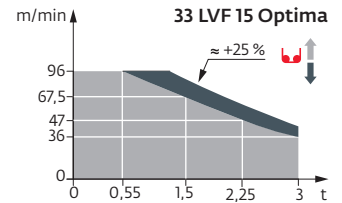
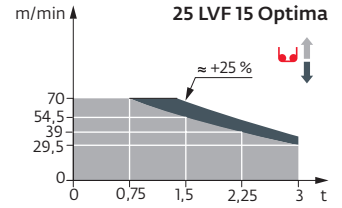


Partie tournante / Drehender Kranteil / Slewing crane part Parte giratoria / Parte rotante / Parte rotativa Поворотная часть		L (m)	l (m)	h (m)	kg (+/- 5%)
Contre-flèche / Gegenausleger Counter-jib / Contra-flecha Controbraccio / Contra-lança Контр-стрела		11,89	1,2	2,5	4720
Pivot + cabine / Krankopf + Kabine Towerhead + cab / Pivote + cabina Portaralla + cabina / Pivot + cabina Секция поворотной части + кабина		4,32	2,25	2,45	5395
Elément de flèche / Auslegerement Jib section / Elemento de flecha Elemento di braccio / Elemento de lança Секция стрелы		10,95	2,93	2,59	3225
Elément de flèche / Auslegerement Jib section / Elemento de flecha Elemento di braccio / Elemento de lança Секция стрелы		5,24 5,18 5,17 5,16	1,05 1,05 1,05 1,05	2,36 1,92 1,89 1,19	735 400 345 230
Elément de flèche / Auslegerement Jib section / Elemento de flecha Elemento di braccio / Elemento de lança Секция стрелы		10,19	1,05	2,34	1125
Elément de flèche / Auslegerement Jib section / Elemento de flecha Elemento di braccio / Elemento de lança Секция стрелы		5,19 5,16	1,05 1,05	2,33 1,9	450 295
Elément de flèche / Auslegerement Jib section / Elemento de flecha Elemento di braccio / Elemento de lança Секция стрелы		5,09	1,05	1,17	190
Treuil de levage (+ câble) / Hubwerk (+ Seil) Hoisting winch (+ rope) / Mecanismo de elevación (+ cabo) Argano di sollevamento (+ fune) Guincho de elevação (+ cabo) Подъемная лебедка (+ канатом)		1,33 1,36	0,7 0,92	0,71 0,89	765 965
Chariot / Laufkatze Trolley / Carrello Carro / Carro-distribuidor Тележка		1,58	1,33	0,87	280
Moufle / Hubflasche Pulley block / Aparejo Bozzello / Cadernal Полиспаст		0,9	0,26	1,32	285
Chariot / Laufkatze Trolley / Carrello Carro / Carro-distribuidor Тележка		1,39	1,26	0,95	280
Chariot / Laufkatze Trolley / Carrello Carro / Carro-distribuidor Тележка		1,42 1,51	1,26 1,3	0,95 0,95	280 235
Moufle / Hubflasche Pulley block / Aparejo Bozzello / Cadernal Полиспаст		1,26 0,78	0,27 0,22	1,53 1,29	250 130

Рулоне / Kranturm / Crane tower Mástil / Torre / Torre Башня крана		L (m)	I (m)	h (m)	kg (+/- 5%)
T 41		10,85	3,73	4,1	7100
K40/K40 Mât de télescopage / Teleskopiermast Telescoping mast / Tramo de telescopaje Elemento di telescopaggio / Tramo de Telescopagem Мачта для телескопирования		2,21	2,1	2,06	1455
K 447B K 447E KM 447E KM 449E		10,21 10,21 10,21 10,21	1,67 1,62 1,62 1,62	1,62 1,62 1,62 1,62	3450 3390 3215 3830
K 447A KMT 447A K 449A KMT 449A		5,21 5,21 5,21 5,21	1,67 1,67 1,67 1,67	1,62 1,62 1,62 1,62	1850 1745 2230 2130
K 447C		3,45	1,67	1,62	1360
Pieds de scellement / VerankerungsfüÙe Fixing angles / Pie de empotramiento Montante da anngare / Angulos fixadores анкера		0,37	0,37	1,14	135
Mât-châssis / Grundmasteinheit Basic mast unit / Tramo-chassis Elemento base / Tramo-chassis Мачта для крепления к шасси		3,63	1,96	2,08	2965
Haubans / Mastabstützungen Struts / Tornapuntas Puntoni / Escoras Растяжка		3,18	0,26	0,24	220
Sommier / Unterwagenhälfte Half-bearer / Testero Testata / Estrutura base Траверса		5,1	0,6	1,78	1145
Bras de croix / Fundamentkruzträger Cross girder / Braço en cruz Braccio croce / Braço da cruz Поперечная балка		5,64 6,63	0,82 0,82	1,05 1,05	1590 1830
Bras de croix / Fundamentkruzträger Cross girder / Braço en cruz Braccio croce / Braço da cruz Поперечная балка		5,64 6,63	0,47 0,47	1,34 1,34	1895 2135

Mécanismes / Triebwerke / Mechanisms / Mecanismos / Meccanismi
 Mecanismos / Механизмы

400 V - 50 Hz										ch - PS	hp	kW	
	25 LVF 15 Optima	m/min	29,5	39	54,5	70	15	20	28	35	25	18	278 m
		t	3	2,25	1,5	0,75	6	4,5	3	1,6			
	33 LVF 15 Optima	m/min	36	47	67,5	96	18	24	35,5	48	33	22	305 m
		t	3	2,25	1,5	0,55	6	4,5	3	1,3			
	6 DVF 4 Optima	m/min	0 → 80 (6 t) 0 → 100 (2 t)								5,5	4	
	RVF 152 Optima+	tr/min U/min rpm	0 → 0,8								2 x 5,5	2 x 4	



	IEC 60204-32		kVA
400 V (+10% -10%) 50 Hz		25 LVF : 34 → 24 kVA	
		33 LVF : 41 → 28 kVA	

	FR	DE	EN	ES	IT	PT	RU
	Profil de vent suivant EN 14439 C50-D50	Windbedingungen gemäss EN 14439 C50-D50	Wind conditions according to EN 14439 C50-D50	Conformidad de los condiciones de viento EN 14439 C50-D50	Condizioni del vento secondo EN 14439 C50-D50	Perfil de vento conforme EN 14439 C50-D50	Ветровой режим в соответствии с EN 14439 C50-D50
	Appel de flèche	Auslegerüberhöhung	Jib elevation	Elevación de la flecha	Inclinazione braccio	Desvio da lança	подъем стрелы
	Équipements standards	Standardausrüstungen	Standard equipment	Equipamiento de serie	Equipaggiamento standard	Equipamento de série	Стандартное оборудование
	Équipements optionnels	Sonderausrüstungen	Options	Equipamiento opcional	Equipaggiamento in opzione	Equipamento opcional	Дополнительное оборудование (опция)
	Fonction Potain Plus : Courbes de charges Plus	Funktion Potain Plus: Plus-Lastkurven	Potain Plus function: Plus load curves	Función Potain Plus: Diagrama de cargas Plus	Funzione Potain Plus: Curve di carico Plus	Função Potain Plus: Diagrama de cargas Plus	Функция контроля мощности Potain Plus: Диаграммы грузоподъемности Plus
	Hauteurs sous crochet associées aux courbes de charges Plus	Hakenhöhen mit Plus-Lastkurven	Hook heights with Plus load curves	Altura bajo gancho, usando el diagrama de cargas Plus	Altezze sotto gancio con curve di carico Plus	Altura livre, utilizando o diagrama de cargas Plus	Высота под крюком для диаграмм грузоподъемности Plus
	Réactions en service	Reaktionskräfte in Betrieb	Reactions in service	Reacciones en servicio	Reazioni in servizio	Reacções em serviço	Реакция при работе
	Réactions hors service	Reaktionskräfte außer Betrieb	Reactions out of service	Reacciones fuera de servicio	Reazioni fuori servizio	Reacções fora de serviço	Реакция в покое
	Poids total du lest	Ballast-Gesamtgewicht	Total ballast weight	Peso total del lastre	Peso totale della zavorra	Peso total do lastro	Общий вес балласта
	Poids de flèche	Auslegergewicht	Jib weight	Peso de flecha	Peso del braccio	Peso da lança	вес стрелы
	Camion 13,4 m	Lkw 13,4 m	Lorry 13,4 m	Camión 13,4 m	Camion 13,4 m	Camião 13,4 m	Ррзовой автомобиль 13,4 м
	Conteneur High Cube 40', et/ou Flat Rack 20'	Container High Cube 40', und/oder Flat Rack 20'	Container High Cube 40', and/or Flat Rack 20'	Contenedor High Cube 40', y/o Flat Rack 20'	Container High Cube 40', e/o Flat Rack 20'	Contentor High Cube 40', e/ou Flat Rack 20'	40-футовый контейнер повышенной вместимости High Cube, и/или 20-футовая открытая платформа Flat Rack
	Levage	Heben	Hoisting	Elevación	Sollevamento	Elevação	Подъем
	Distribution	Katzfahren	Trolleying	Distribución	Distribuzione	Distribuição	Перемещение по стреле
	Orientation	Schwenken	Slewing	Orientación	Rotazione	Rotação	Поворот
	Translation	Kranfahren	Travelling	Traslación	Traslazione	Translação	Перемещение крана
	Puissance requise	Erforderliche Leistung	Required power	Potencia Necesaria	Potenza richiesta	Potência Necessária	Потребляемая мощность
	Fonction Power Control : vitesses treuils adaptées à la puissance disponible	Funktion Power Control: Geschwindigkeiten der Triebwerke werden an die verfügbare Leistung angepasst	Power Control Function: winch speeds adapted to the available power	Función Power Control: marchas de los cabrestantes adaptadas a la potencia disponible	Funzione Power Control: velocità degli argani adattate alla potenza disponibile	Função Power Control: velocidades de guincho adaptadas à potência disponível	Функция контроля мощности Power Control: регулировка скорости лебедок в зависимости от доступной мощности
	Nous consulter	Auf Anfrage	Consult us	Consultarnos	Consultateci	Consultar-nos	Проконсультируйтесь у нас
	Document commercial non contractuel. Pour toute information technique se référer à la notice correspondante.	Unverbindliches Vertriebsdokument. Für technische Informationen, siehe die entsprechenden Anweisungen.	This commercial document is not legally binding. For any technical information, please refer to the corresponding instructions.	Documento comercial no contractual. Para cualquier información técnica, ver la noticia correspondiente.	Documento commerciale non vincolante, per tutte le informazioni tecniche fare riferimento al catalogo istruzioni.	Documento comercial não contractual. Para qualquer informação técnica complementar consultar as respectivas instruções.	Этот коммерческий документ не является юридически обязательным. Для получения технической информации, см. соответствующие инструкции.

