

# OPTIMA C, OPTIMA Plus bureaux



## CARACTÉRISTIQUES

- Différents types de formes de bureaux
- Trois types de pieds
- Unités supplémentaires disponibles

## NORME DE QUALITE

- LST EN 527 - 1:2011
- LST EN 527 - 2:2003
- Tous les bureaux satisfont aux exigences de la norme LST EN 527 - 3:2003.

## INFORMATIONS TECHNIQUES

### OPTIMA C

#### Plateau

- MFC (mélamine) 25 mm avec chants 2 mm.

#### Voile de fond

- MFC (mélamine) 25 mm avec chants 0,5 mm.

#### Pieds pour tables

- Tubes soudés en métal (base 50x25 mm) ;
- Métal revêtu à la poudre ;
- Pieds en plastique pour le nivellement (+10 mm) ;
- Hauteur de bureau - 720 mm.

#### Pieds pour unité supplémentaire

- Tube métallique Ø50 mm ;
- Métal revêtu à la poudre ;
- Pieds en plastique pour le nivellement (+10 mm) ;
- Hauteur de bureau - 720 mm.

#### Accessoires pour l'assemblage

- Cames avec boulons.

### OPTIMA Plus

#### Plateau

- MFC (mélamine) 25 mm avec chants 2 mm.

#### Voile de fond

- MFC (mélamine) 25 mm avec chants 0,5 mm.

#### Pieds

- MFC (mélamine) 25 mm avec chants 2 mm ;
- Pieds en plastique pour le nivellement (+10 mm) ;
- Hauteur de bureau - 720 mm.

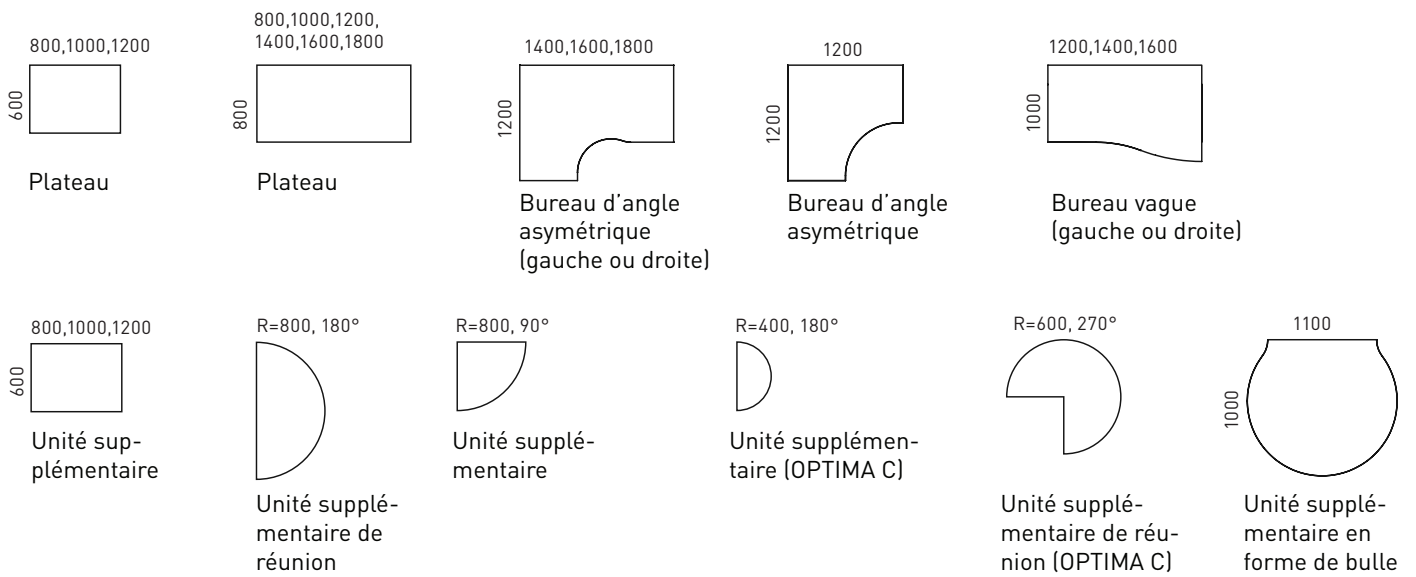
#### Accessoires pour l'assemblage

- Cames avec boulons.

## GARANTIE

- 5 ans

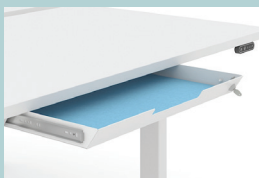
## LA GAMME



## En option

Supports pour  
unité centraleChemins de  
câbles

Serre-câbles

Conduits de  
câblesInsert en plastique  
(dans les pieds)  
pour la gestion  
des câblesTiroir métallique doublé de  
feutre avec serrure