



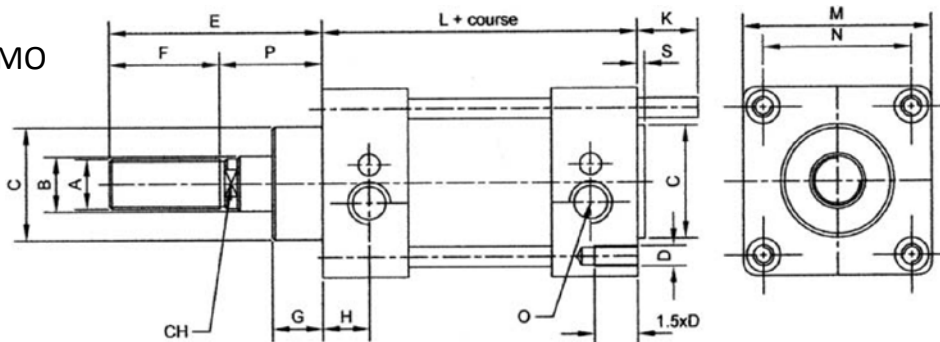
Fabrication
24h/48h
sur demande



Fabrication standard

- Nez et fond polyacétal noir
- Cartouche de nez démontable inox 304L
- Tige inox chromée 304L
- Tube époxy - Tirants inox
- Joint racleur de tige spécialement conçu pour résister aux ambiances difficiles (Agro).

VAC = ISO
VACN = CNOMO



Ø	Ø 32		Ø 40		Ø 50		Ø 63		Ø 80		Ø 100		Ø 125		Ø 160		Ø 200	
Type	ISO	CNOMO	ISO	CNOMO	ISO	CNOMO	ISO	CNOMO	ISO	CNOMO	ISO	CNOMO	ISO	CNOMO	ISO	CNOMO	ISO	CNOMO
A	M10x1,25	M10x1,5	M12x1,25	M16x1,5	M16x1,5	M16x1,5	M16x1,5	M20x1,5	M20x1,5	M20x1,5	M20x1,5	M27x2	M27x2	M27x2	M36x2	M36x2	M36x2	M36x2
B	12	12	18	18	18	18	22	22	22	22	30	30	30	30	40	40	40	40
C	25	25	32	32	32	32	45	45	45	45	55	55	55	55	65	65	65	65
D	M6	M6	M6	M6	M8	M8	M8	M8	M10	M10	M10	M10	M12	M12	M16	M16	M16	M16
E	51	45	54	70	69	70	69	85	86	85	91	110	119	110	152	135	167	135
F	22	20	24	36	32	36	32	46	40	46	40	63	54	63	72	85	72	85
G	18	18	22	22	22	22	26	26	26	26	30	30	30	30	26	26	26	26
H	10,5	10,5	16,5	16,5	16,5	16,5	20	20	21	21	22	22	22	22	24	24	24	24
K	17	17	17	17	23	23	23	23	28	28	28	28	42	42	42	42	42	42
L+	94	80	105	110	106	110	121	125	128	125	138	145	160	145	180	180	180	180
M	45	45	52	52	65	65	75	75	95	95	115	115	140	140	180	180	220	220
N	32,5	33	38	40	46,5	49	56,5	59	72	75	89	90	110	110	140	140	175	175
O	1/8	1/8	1/4	1/4	1/4	1/4	3/8	3/8	3/8	3/8	1/2	1/2	1/2	1/2	3/4	3/4	3/4	3/4
P	29	25	30	34	37	34	37	39	46	39	51	47	65	47	80	50	95	50
CH	10	10	16	16	16	16	20	20	20	20	27	27	27	27	36	36	36	36
S	2	2	2	2	2	2	3	3	3	3	4	4	4	4	4	4	5	5
FP	8	8	12,5	12,5	19,5	19,5	31	31	50,16	50,16	78,5	78,5	122,5	122,5	200,83	200,83	314	314
FT	6,83	6,83	10	10	17	17	27,16	27,16	46,33	46,33	71,33	71,33	115,5	115,5	188,33	188,33	301,33	301,33

FP = Force en poussant à 1 bar en daN
 FT = Force en tirant à 1 bar en daN
 CH = Dimension sur plat

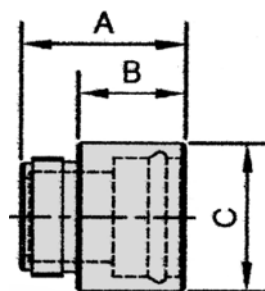
Couple de serrage pour l'assemblage avec nez et fond en polyacétal

Ø Piston	32	40	50	63	80	100	125	160	200
Kg/Tirants	0,15	0,30	0,40	0,50	0,80	0,80	1,00	1,60	2,00

**Cartouche de Nez avec Couvercle
Anti-Rétention**



Réf. CART. Ø.VAC
 Réf. CART. Ø.VACN



Ø	A	B	C
32	27,5	18	25
40/50	36	22	32
63/80	43	26	45
100/125	49	30	55
160/200	50	26	65