



**zippo**<sup>®</sup>  
**lifts**  
»more than better«

**2130**



**2135**



**2140**

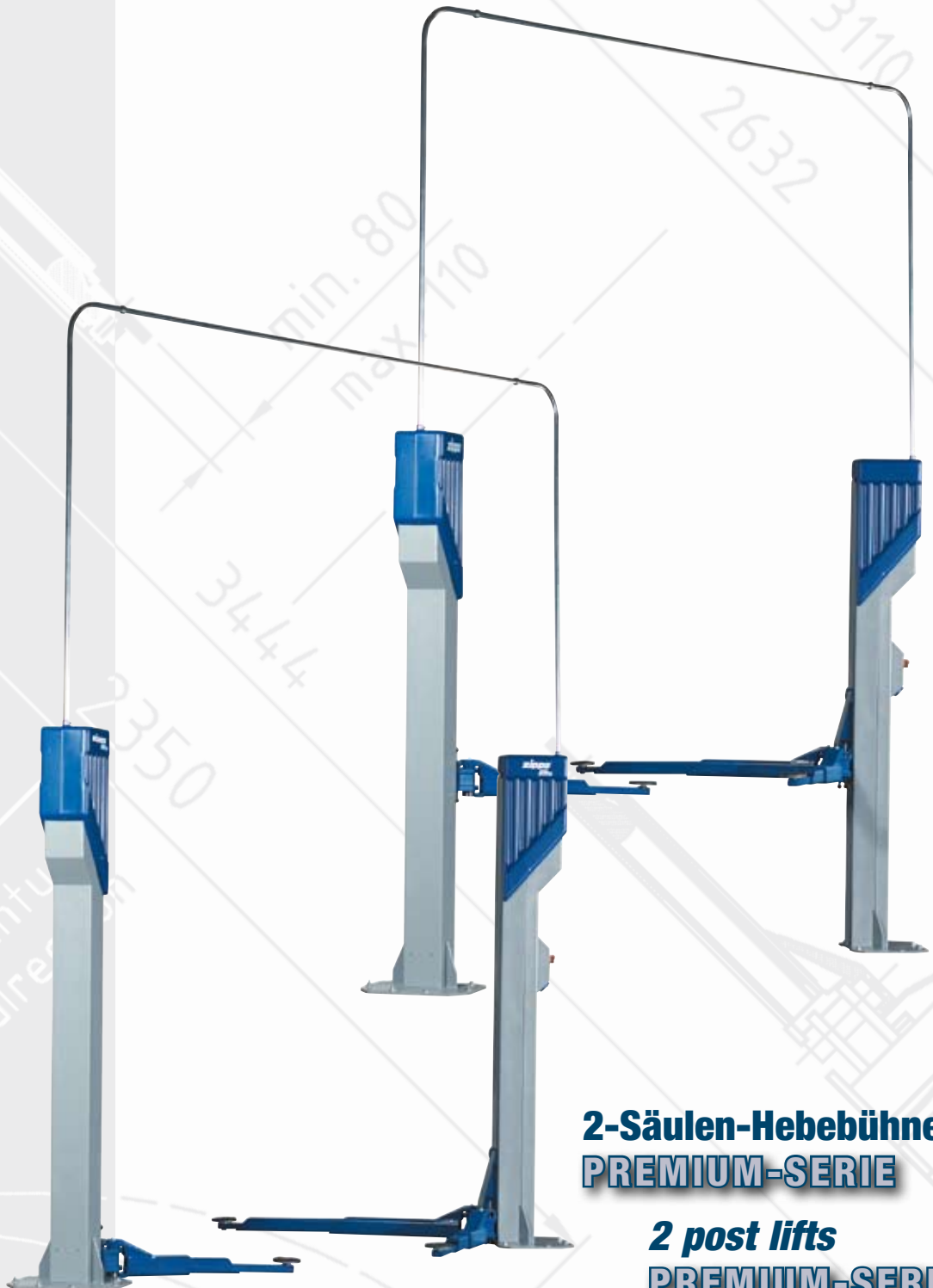


**2160**



**Für eine leistungsstarke Werkstatt  
Hebetechnik aus Deutschland**

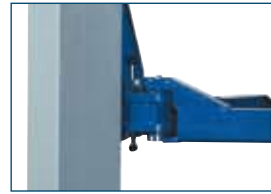
*For the high performance workshop  
Lifting equipment from Germany*



**2-Säulen-Hebebühnen  
PREMIUM-SERIE**

**2 post lifts  
PREMIUM-SERIES**

2-Säulen-Hebebühnen / 2 post lifts 2130 - 2160



## Die 21er Serie:

**ZIPPO Lifts bietet innovative & zuverlässige Hebebühnentechnik der PREMIUM-Klasse.**

### *The 21's series:*

*ZIPPO Lifts offers innovative and reliable lifting technique of PREMIUM class.*

Große Türfreiheit. Flache Armkonstruktion zum optimalen Einschwenken im Arbeitsbereich, auch für Fahrzeuge mit tiefen Seitenschwellern geeignet.

*Bounteous space for door opening. Flat lifting arm construction for optimum use in working area, also capable for sportive vehicles.*



Bedienteil mit Energie-Center inkl. 2 Steckdosen 230 V und Druckluftanschluss. CE-konformer abschließbarer Hauptschalter direkt an der Steuersäule.

*Operating unit with „Energy Center“ including 2 sockets (230V), air pressure connection and lockable CE approved main switch located at the master column.*

**Erweiterte Aufnahmebereiche und zusätzliche Komfortausstattung in Verbindung mit rollengelagerten Hubwagen und ein Hubmuttern-System aus Bronzelegierung sorgen für Langlebigkeit, Sicherheit und vielfache Einsatzmöglichkeiten.**

*Extended pick up zone and comfort equipment in combination with roller guided carriage and bronze material lifting nut system provides a long lifetime, safety and various applications.*



Automatische Tragarmarretierung mit manueller Entriegelungsmöglichkeit.

*Automatic arm locking device including hand operated release opportunity.*

Mehrfach teleskopierbare Schwenkarme. Kurzer Tragarm um 180° schwenkbar, außer 2160. Dadurch bequemes Erreichen der Aufnahmepunkte bei großen und kleinen Fahrzeugen möglich.

*Multiple telescopic pick up arms. Short arm slewable by 180°, except 2160. That secures optimum reachability of pick up points at small and large vehicles.*



Hubwagen mit 6 wartungsfreien gekapselten Rollenlagern ausgestattet.

*Lifting carriage including 6 maintenance free roller bearings.*



Trag- und Sicherheitsmutter aus spezieller Bronzelegierung.

*Lifting and safety nut made of special bronze material.*



Kontinuierliche, unterstützend wirkende Spindelschmierung durch neues Dochtölersystem für geringen Wartungs- und Pflegeaufwand. Wartungsöffnungen im Säulenbereich ermöglichen schnelle Service-Einsätze.

*Continuous auxiliary spindle lubrication for low maintenance effort. Side openings at columns secure fast service activities.*

Typ / type  
**2130**  
3.000 kg



**zippo**<sup>®</sup>  
**lifts**  
»more than better«

## Die Universelle:

Die professionelle, verbindungsfreie Hebebühne für die moderne Kfz-Werkstatt.

### Universal lift:

Professional, connection free lift for modern workshops.

#### Technische Daten

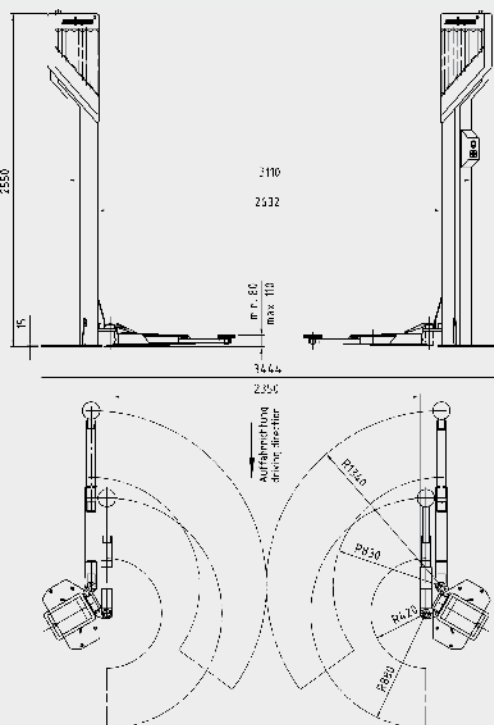
|                                 |                                       |
|---------------------------------|---------------------------------------|
| Tragkraft                       | 3.000 kg                              |
| Hubzeit                         | ca. 35 Sek.                           |
| Hubhöhe                         | ca. 2.005 mm                          |
| Aufnahmehöhe                    | min. 80 mm                            |
|                                 | max. 110 mm                           |
| Gesamthöhe                      | 2.550 mm                              |
| inkl. Kabelführung variabel bis | 4.510 mm                              |
| Durchfahrbreite                 | 2.350 mm                              |
| Antrieb                         | Drehstrommotoren                      |
|                                 | 2 x 3 kW / 400 V AC / 20 A gl / 50 Hz |

#### Art.-Nr. 2130

#### Technical data

|                                   |                                       |
|-----------------------------------|---------------------------------------|
| Capacity                          | 3.000 kg                              |
| Lifting time                      | approx. 35 sec.                       |
| Lifting height                    | approx. 2.005 mm                      |
| Arm clearance                     | min. 80 mm                            |
|                                   | max. 110 mm                           |
| Total height                      | 2.550 mm                              |
| incl. cable bridge flexible up to | 4.510 mm                              |
| Drive through width               | 2.350 mm                              |
| Drive                             | 3 phase AC motor                      |
|                                   | 2 x 3 kW / 400 V AC / 20 A gl / 50 Hz |

#### Order no. 2130



#### Ausstattung

- Grundrahmenfreie Hebebühne mit elektronisch gekoppelten Einzelsäulen
- Hochwertige Tragsäulen aus bewährtem Hubprofilstahl um 30° gedreht, dadurch Tragarme von beiden Seiten schwenkbar
- **3-teiliger kurzer Tragarm**, ausziehbar von 420 - 830 mm
- **2-teiliger langer Tragarm**, ausziehbar von 880 - 1.340 mm
- Hubwagen mit 6 wartungsfreien gekapselten Rollenlagern
- Trag- und Sicherheitsmutter aus spezieller Bronzelegierung
- Bedienteil mit 2 Steckdosen 230 V und Druckluftanschluss
- 2. Bedienteil optional
- Steckbarer Drehteller ø 130 mm
- Kurze Hub- und Senkzeiten durch kraftvollen 2-Motorenantrieb mit thermischem Überlastungsschutz
- Sicherheits-Signalton beim Senken im Fußbereich
- **Inklusive Befestigungsmaterial, Kabelführung und Spindelöl**
- GS-Prüfplakette VBG 14, CE-Zertifikat, Schutzart IP54

#### Equipment

- Base frame free lift with electronical synchronised single columns
- High-value, profile steeled columns turned by 30°, lifting arms from both sides movable
- **3 piece short lifting arm**, extendable from 420 - 830 mm
- **2 piece long lifting arm**, extendable from 880 - 1.340 mm
- Lifting carriage including 6 maintenance free roller bearings
- Lifting and safety nut made of special bronze material
- Operating unit including 2 sockets (230V) and air pressure connection
- 2nd operating unit optional available
- Pluggable lifting pad ø 130 mm
- Short lifting and lowering times with powerful 2 motor drive including thermal overload safety function
- Safety signal tone at lowering in foot area
- **Including fixing material, cable bridge and spindle oil**
- GS-certificate VBG 14, CE-approval, Protection class IP54



## Das Hebetalent:

Großes Aufnahmespektrum vom Kleinst-PKW bis zum Kleintransporter mit großem Radstand.

## The lifting talent:

Wide pick up range from smallest car up to long wheelbase vans.



### Ausstattung

- Grundrahmenfreie Hebebühne mit elektronisch gekoppelten Einzelsäulen
- Hochwertige Tragsäulen aus bewährtem Hubprofilstahl um 30° gedreht, dadurch Tragarme von beiden Seiten schwenkbar
- **4 x 3-teilige Tragarme**, ausziehbar von 650 - 1.330 mm
- **2 Bedienteile mit 2 Steckdosen 230 V und Druckluftanschluss**
- Hubwagen mit 6 wartungsfreien gekapselten Rollenlagern
- Trag- und Sicherungsmutter aus spezieller Bronzelegierung
- Steckbarer Drehteller ø 130 mm
- Kurze Hub- und Senkzeiten durch kraftvollen 2-Motorenantrieb mit thermischem Überlastungsschutz
- Sicherheits-Signalton beim Senken im Fußbereich
- **Inklusive Befestigungsmaterial, Kabelführung, Spindelöl und Halter für Schlagschrauber**
- GS-Prüfplakette VBG 14, CE-Zertifikat, Schutzart IP54

### Equipment

- Base frame free lift with electronical synchronised single columns
- High performance, profile steeled columns turned by 30°, lifting arms from both sides movable
- **4 x 3-piece lifting arms**, extendable from 650 - 1.330 mm
- **2 operating units including 2 sockets (230V) and air pressure connection**
- Lifting carriage including 6 maintenance free roller bearings
- Lifting and safety nut made of special bronze material
- Pluggable lifting pad ø 130 mm
- Short lifting and lowering times with powerful 2 motor drive including thermal overload safety function
- Safety signal tone at lowering in foot area
- **Including fixing material, cable bridge, spindle oil and holder for air wrench**
- GS-certificate VBG 14, CE-approval, Protection class IP54

### Technische Daten

|                                 |   |
|---------------------------------|---|
| Tragkraft                       | 3.500 kg  |
| Hubzeit                         | ca. 35 Sek.   |
| Hubhöhe                         | ca. 2.005 mm  |
| Aufnahmehöhe                    | min. 80 mm<br>max. 110 mm                                 |
| Gesamthöhe                      | 2.550 mm  |
| inkl. Kabelführung variabel bis | 4.510 mm  |
| Durchfahrbreite                 | 2.350 mm  |
| Antrieb                         | Drehstrommotoren<br>2 x 3 kW / 400 V AC / 20 A gl / 50 Hz |

### Art.-Nr. 2135

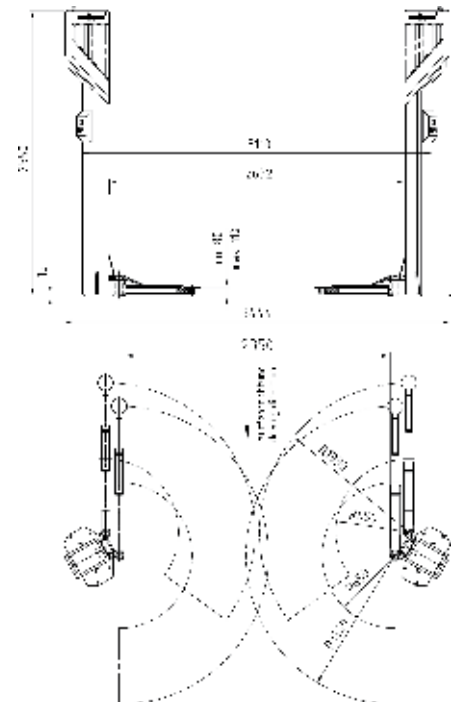
### Technical data

|                                   |   |
|-----------------------------------|---|
| Capacity                          | 3.500 kg  |
| Lifting time                      | approx. 35 sec.   |
| Lifting height                    | approx. 2.005 mm  |
| Arm clearance                     | min. 80 mm<br>max. 110 mm                                 |
| Total height                      | 2.550 mm  |
| incl. cable bridge flexible up to | 4.510 mm  |
| Drive through width               | 2.350 mm  |
| Drive                             | 3 phase AC motor<br>2 x 3 kW / 400 V AC / 20 A gl / 50 Hz |

### Order no. 2135



**Inklusive 2. Bedienteil**  
**2nd operating unit included**



Typ / type

**2140**

**4.000 kg**

**zippo®**  
**lifts**  
»more than better«



## Das Plus an Variabilität:

**Aufnahme vom Kleinstfahrzeug (Smart) bis zum Transporter mit langem Radstand an den Original-Aufnahmepunkten.**

## The plus of variability:

**High pick up range of smallest cars (e.g. Smart) up to transporters with long wheelbase at the original lifting points.**

### Technische Daten

|                                 |                                       |
|---------------------------------|---------------------------------------|
| Tragkraft                       | 4.000 kg                              |
| Hubzeit                         | ca. 35 Sek.                           |
| Hubhöhe                         | ca. 2.005 mm                          |
| Aufnahmehöhe                    | min. 85 mm                            |
|                                 | max. 115 mm                           |
| Gesamthöhe                      | 2.555 mm                              |
| inkl. Kabelführung variabel bis | 4.515 mm                              |
| Durchfahrbreite                 | 2.350 mm                              |
| Antrieb                         | Drehstrommotoren                      |
|                                 | 2 x 3 kW / 400 V AC / 20 A gl / 50 Hz |

### Art.-Nr. 2140

### Technical data

|                                   |                                       |
|-----------------------------------|---------------------------------------|
| Capacity                          | 4.000 kg                              |
| Lifting time                      | approx. 35 sec.                       |
| Lifting height                    | approx. 2.005 mm                      |
| Arm clearance                     | min. 85 mm                            |
|                                   | max. 115 mm                           |
| Total height                      | 2.555 mm                              |
| incl. cable bridge flexible up to | 4.515 mm                              |
| Drive through width               | 2.350 mm                              |
| Drive                             | 3 phase AC motor                      |
|                                   | 2 x 3 kW / 400 V AC / 20 A gl / 50 Hz |

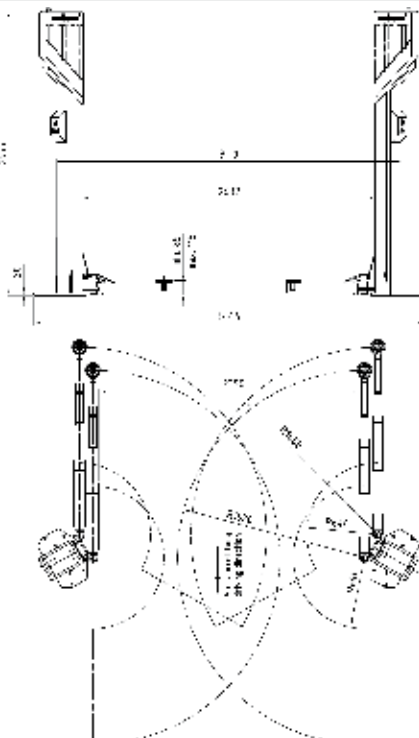
### Order no. 2140

### Ausstattung

- Grundrahmenfreie Hebebühne mit elektronisch gekoppelten Einzelsäulen
- Hochwertige Tragsäulen aus bewährtem Hubprofilstahl um 30° gedreht, dadurch Tragarme von beiden Seiten schwenkbar
- **4 x 4-teilige Tragarme**, ausziehbar von 640 - 1.680 mm
- **2 Bedienteile mit 2 Steckdosen 230 V und Druckluftanschluss**
- Hubwagen mit 6 wartungsfreien gekapselten Rollenlagern
- Trag- und Sicherheitsmutter aus spezieller Bronzelegierung
- Steckbarer Drehteller ø 130 mm
- Kurze Hub- und Senkzeiten durch kraftvollen 2-Motorenantrieb mit thermischem Überlastungsschutz
- Sicherheits-Signalton beim Senken im Fußbereich
- **Inklusive Befestigungsmaterial, Kabelführung, Spindelöl und Halter für Schlagschrauber**
- GS-Prüfplakette VBG 14, CE-Zertifikat, Schutzart IP54

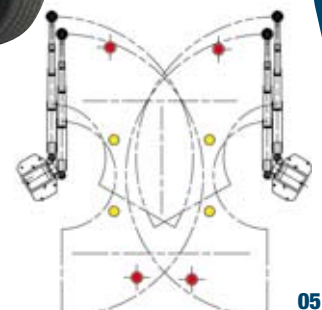
### Equipment

- Base frame free lift with electronical synchronised single columns
- High performance, profile steeled columns turned by 30°, lifting arms from both sides movable
- **4 x 4-part lifting arms**, extendable from 640 - 1.680 mm
- **2 operating units including 2 sockets (230V) and air pressure connection**
- Lifting carriage including 6 maintenance free roller bearings
- Lifting and safety nut made of special bronze material
- Pluggable lifting pad ø 130 mm
- Short lifting and lowering times with powerful 2 motor drive including thermal overload safety function
- Safety signal tone at lowering in foot area
- **Including fixing material, cable bridge, spindle oil and holder for air wrench**
- GS-certificate VBG 14, CE-approval, Protection class IP54



**Original-Aufnahmepunkte**  
**Original pick up points**

- Smart
- Crafter RS2 (3.665 mm)





## Nutzfahrzeugwartung leicht gemacht: Der starke Partner für die Werkstatt, geeignet für Transporter mit langem Radstand.

**Easy made maintenance of commercial vehicles:  
The strong partner for the workshop, capable for  
commercial vehicles with long wheelbase.**

### Ausstattung

- Grundrahmenfreie Hebebühne mit elektronisch gekoppelten Einzelsäulen
- Hochwertige Tragsäulen aus bewährtem Hubprofilstahl
- **4 x 3-teilige Tragarme**, ausziehbar von 830 - 1.800 mm
- **2 Bedienteile mit 2 Steckdosen 230 V und Druckluftanschluss**
- Hubwagen mit 6 wartungsfreien gekapselten Rollenlagern
- Trag- und Sicherheitsmutter aus spezieller Bronzelegierung
- Steckbarer Drehteller ø 140 mm
- Kurze Hub- und Senkzeiten durch kraftvollen 2-Motorenantrieb mit thermischem Überlastungsschutz
- Sicherheits-Signalton beim Senken im Fußbereich
- **Inklusive Befestigungsmaterial, Kabelführung, Spindelöl und Halter für Schlagschrauber**
- GS-Prüfplakette VBG 14, CE-Zertifikat, Schutzart IP54

### Equipment

- Base frame free lift with electronical synchronised single columns
- High performance, profile steeled columns
- **4 x 3-piece lifting arms**, extendable from 830 - 1.800 mm
- **2 operating units including 2 sockets (230V) and air pressure connection**
- Lifting carriage including 6 maintenance free roller bearings
- Lifting and safety nut made of special bronze material
- Pluggable lifting pad ø 140 mm
- Short lifting and lowering times with powerful 2 motor drive including thermal overload safety function
- Safety signal tone at lowering in foot area
- **Including fixing material, cable bridge, spindle oil and holder for air wrench**
- GS-certificate VBG 14, CE-approval, Protection class IP54



### Technische Daten

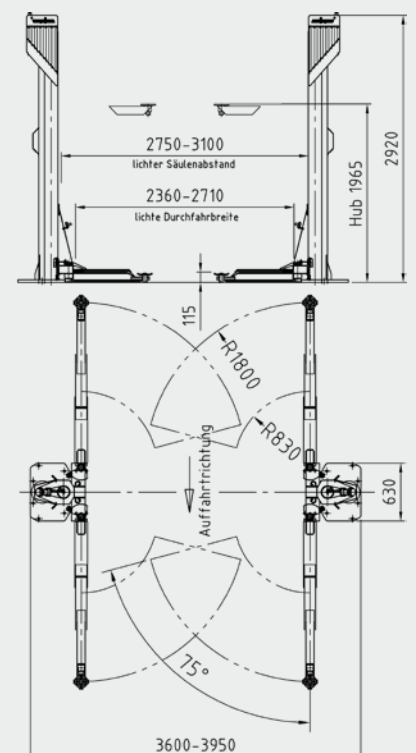
|                                 |   |
|---------------------------------|---|
| Tragkraft                       | 6.000 kg  |
| Hubzeit                         | ca. 45 Sek.   |
| Hubhöhe                         | ca. 1.965 mm  |
| Aufnahmehöhe                    | min. 115 mm<br>max. 145 mm                                |
| Gesamthöhe                      | 2.920 mm  |
| inkl. Kabelführung variabel bis | ca. 4.810 mm  |
| Durchfahrbreite                 | 2.360 - 2.710 mm  |
| Antrieb                         | Drehstrommotoren<br>2 x 3 kW / 400 V AC / 25 A gl / 50 Hz |

### Art.-Nr. 2160

### Technical data

|                                   |   |
|-----------------------------------|---|
| Capacity                          | 6.000 kg  |
| Lifting time                      | ca. 45 sec.   |
| Lifting height                    | ca. 1.965 mm  |
| Arm clearance                     | min. 115 mm<br>max. 145 mm                                |
| Total height                      | 2.920 mm  |
| incl. cable bridge flexible up to | ca. 4.810 mm  |
| Drive through width               | 2.360 - 2.710 mm  |
| Drive                             | 3 phase AC motor<br>2 x 3 kW / 400 V AC / 25 A gl / 50 Hz |

### Order no. 2160



Variable Aufstellung bis zu einer Breite von 3.950 mm mit modifizierter Kabelbrücke möglich.  
Variable positioning up to a width of 3.950 mm with modified cable bridge possible.

**Features**  
**21er**  
Serie / series



0021.55 35 mm  
0021.56 90 mm  
0021.57 180 mm

Distanzhülsen  
Spacers



0021.60 35 mm  
0021.61 90 mm  
0021.62 180 mm

Distanzbuchsen  
Spacers



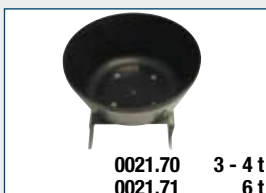
0021.53 3 - 4 t  
0021.63 6 t

Zusatzaufnahme für Geländefahrzeuge  
Pick up for off road vehicles



0021.65

ZIPPO QuickLift-Schnellaufnahme  
verstellbar 80 - 245 mm  
ZIPPO QuickLift support  
adjustable 80 - 245 mm



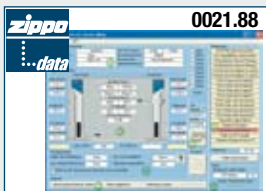
0021.70 3 - 4 t  
0021.71 6 t

Werkzeugablageschale  
Tool tray



0021.50

2. Bedieneinheit Nebenseite für 2130  
2nd control unit for the slave column for 2130



0021.88

ZIPPO data Software-Paket  
ZIPPO data software package

| Bestell-Nr.<br>Order no. | Artikelbezeichnung<br>Description  | Menge<br>Quantity | 2130 | 2135 | 2140 | 2160 |
|--------------------------|--|-------------------|------|------|------|------|
| 0021.49                  | Aufnahme mit Drehteller ø 100 mm, 3 - 4 t<br><i>Pick up supports with turn table ø 100 mm, 3 - 4 t</i>   | 4 St.<br>4 pcs.   | •    | •    | •    |      |
| 0021.54                  | Distanzhülsenhalter, 3 - 4 t<br><i>Spacer holders, 3 - 4 t</i>   | 4 St.<br>4 pcs.   | •    | •    | •    |      |
| 0021.55                  | Distanzhülsen, 3 - 4 t, 35 mm<br><i>Spacers, 3 - 4 t, 35 mm</i>  | 4 St.<br>4 pcs.   | •    | •    | •    |      |
| 0021.56                  | Distanzhülsen, 3 - 4 t, 90 mm<br><i>Spacers, 3 - 4 t, 90 mm</i>  | 4 St.<br>4 pcs.   | •    | •    | •    |      |
| 0021.57                  | Distanzhülsen, 3 - 4 t, 180 mm<br><i>Spacers, 3 - 4 t, 180 mm</i>  | 4 St.<br>4 pcs.   | •    | •    | •    |      |
| 0021.60                  | Distanzbuchsen, 6 t, 45 mm<br><i>Spacers, 6 t, 45 mm</i>   | 4 St.<br>4 pcs.   |      |      |      | •    |
| 0021.61                  | Distanzbuchsen, 6 t, 90 mm<br><i>Spacers, 6 t, 90 mm</i>   | 4 St.<br>4 pcs.   |      |      |      | •    |
| 0021.62                  | Distanzbuchsen, 6 t, 180 mm<br><i>Spacers, 6 t, 180 mm</i>   | 4 St.<br>4 pcs.   |      |      |      | •    |
| 0021.53                  | Zusatzaufnahme für Geländefahrzeuge, 3 - 4 t<br><i>Pick up for off road vehicles, 3 - 4 t</i>  | 2 St.<br>2 pcs.   | •    | •    | •    |      |
| 0021.63                  | Zusatzaufnahme für Geländefahrzeuge, 6 t<br><i>Pick up for off road vehicles, 6 t</i>  | 2 St.<br>2 pcs.   |      |      |      | •    |
| 0021.65                  | Mehrpriß ZIPPO QuickLift-Schnellaufnahme,<br>verstellbar 80 - 245 mm<br><i>Surcharge ZIPPO QuickLift support, adjustable 80 - 245 mm</i>   | 4St.<br>4 pcs.    | •    | •    |      |      |
| 0021.70                  | Werkzeugablageschalen, 3 - 4 t<br><i>Tool trays, 3 - 4 t</i>   | 4 St.<br>4 pcs.   | •    | •    | •    |      |
| 0021.71                  | Werkzeugablageschalen, 6 t<br><i>Tool trays, 6 t</i>   | 4 St.<br>4 pcs.   |      |      |      | •    |
| 0021.72                  | Deckenabschalter mit Zugschalter<br><i>Ceiling limit swich electrical / mechanical</i>   | 1 St.<br>1 pcs.   | •    | •    | •    | •    |
| 0021.73                  | Deckenabschalter mit Lichtschranke (bei nachträglicher<br>Installation zzgl. Steuerung im Austausch)<br><i>Ceiling limit switch with photo cell<br/>(for later installation plus control box in exchange)</i>  | 1 St.<br>1 pcs.   | •    | •    | •    | •    |
| 0021.74                  | Betriebsstundenzähler (nicht nachrüstbar, Zähler muss während der<br>Produktion integriert werden)<br><i>Time-of-use counter (Due to technical reasons, the counter has to<br/>be integrated during the production process)</i>  | 1 St.<br>1 pcs.   | •    | •    | •    | •    |
| 0021.76                  | Aufsatzgarnitur für MB100<br><i>Pick up support for MB100</i>  | 4 St.<br>4 pcs.   | •    | •    | •    | •    |
| 0021.58                  | Zurrgurte zur Sicherung bei Aggregatausbau<br><i>Safety belts for take out of heavy engine parts</i>   | 2 St.<br>2 pcs.   | •    | •    | •    | •    |
| 0021.50                  | 2. Bedieneinheit Nebenseite mit Drucktasteinheit und<br>Energiecenter inkl. 2 Steckdosen 230 V + Druckluftanschluss<br><i>2nd control unit for the slave column with push button control and<br/>energy center incl. 2 sockets (230 V) and air pressure connection</i> | 1 St.<br>1 pcs.   | •    |      |      |      |
| 0017.40                  | Halter für Schlagschrauber<br><i>Holder for air wrench</i>   | 1 St.<br>1 pcs.   | •    | •    | •    | •    |
| 0021.88                  | ZIPPO data Software-Paket komplett<br><i>ZIPPO data software package complete</i>  | 1 St.<br>1 pcs.   | •    | •    | •    | •    |
| 0021.81                  | Verstärkungsbügel, 3 - 3,5 t, für Betonstärke 150 - 210 mm<br><i>Reinforcing bracket, 3 - 3,5 t, for concrete thickness 150 - 210 mm</i>   | 2 St.<br>2 pcs.   |      |      | •    |      |
| 0021.82                  | Verstärkungsbügel, 4 t, für Betonstärke 150 - 210 mm<br><i>Reinforcing bracket, 4 t, for concrete thickness 150 - 210 mm</i>   | 2 St.<br>2 pcs.   | •    | •    | •    | •    |
| 0021.80                  | Sonderlackierung (unter Angabe von RAL-Farbtönen)<br><i>Customized colour (RAL colour number is required)</i>  |                   | •    | •    | •    | •    |
| 0021.78                  | Original ZIPPO Spindelöl (1 Liter)<br><i>Original ZIPPO screw oil (1 liter)</i>  | 1l<br>1 l         | •    | •    | •    | •    |
| 0021.79                  | Wartungseinheit 0 - 10 bar<br><i>Air dryer and lubricator</i>  | 1 St.<br>1 pcs.   | •    | •    | •    | •    |

**2130** Für eine leistungstarke Werkstatt  
**Hebetechnik aus Deutschland**  
For the high performance workshop  
Lifting equipment from Germany

2135  
2140  
2160

2-Säulen-Hebebühnen  
Product overview  
2 post lifts  
product overview

**2-Säulen-Hebebühnen**  
2 post lifts  
Art.-Nr. / art. no. 69.97.210DE

**4144** Für eine leistungstarke Werkstatt  
**Hebetechnik aus Offenburg**  
For the high performance workshop  
Lifting equipment from Offenburg

4149  
4149 SP  
4149 SP-20  
4149.1  
4149.1 SP  
4149.1 SP-20  
4149.1 200  
4149.1 SP-200  
4155  
4155 SP

4-Säulen-Hebebühnen  
Product overview  
4 post lifts  
product overview

**4-Säulen-Hebebühnen**  
4 post lifts  
Art.-Nr. / art. no. 69.97.410DE

**8135** Für eine leistungstarke Werkstatt  
**Hebetechnik aus Offenburg**  
For the high performance workshop  
Lifting equipment from Offenburg

8135 SP  
8135 200  
8135 SP-200  
8140  
8140 SP  
8140 200  
8140 SP-200  
8150  
8150 SP  
8150 200  
8150 SP-200

Scherenhebephnen  
Product overview  
Scissor lifts  
product overview

**Scherenhebephnen**  
Scissor lifts  
Art.-Nr. / art. no. 69.97.810DE

**8130 K** Für eine leistungstarke Werkstatt  
**Hebetechnik aus Offenburg**  
For the high performance workshop  
Lifting equipment from Offenburg

8132 DS

Kompakt-Scheren-Hebebühnen  
Product overview  
Compact scissor lifts  
Product overview

**Kurzhubschere / Doppelschere**  
Mobile scissor lift / Double scissor lift  
Art.-Nr. / art. no. 69.97.820DE

**9110 0-20** Für eine leistungstarke Werkstatt  
**Hebetechnik aus Offenburg**  
For the high performance workshop  
Lifting equipment from Offenburg

9110 0-25-Plus  
9110 01-20  
9110 01-25

1-Stempel-Unterflurhebephnen  
Product overview  
1 ram in-ground lifts  
product overview

**1-Stempel-Unterflurhebephnen**  
1 ram under floor lifts  
Art.-Nr. / art. no. 69.97.910DE

**9210 0-20-Plus** Für eine leistungstarke Werkstatt  
**Hebetechnik aus Offenburg**  
For the high performance workshop  
Lifting equipment from Offenburg

9210 0-20-40  
9210 0-20-40-SP  
9210 0-20-40-SC  
9210 0-20-L  
9210 0-20-L  
9210 0-20-L  
9220 0-20-L  
9220 0-20-L  
9220 0-20  
9430 0-60-02  
9430 0-60-02-01

2-Stempel- / 4-Stempel-Unterflurhebephnen  
Product overview  
2 ram / 4 ram in-ground lifts  
product overview

**2-Stempel-Unterflurhebephnen**  
2 ram under floor lifts  
Art.-Nr. / art. no. 69.97.920DE

Der "Spezialist" für Spezialisten

Welters Produkt:  
www.zippolifts.de

Optimaler Helfer für eine leistungstarke Werkstatt  
**Unser Spezialist für Motor & Getriebe**

Hubtisch

Art.-Nr. 5005

**Hubtisch**  
Lifting table

## **ZIPPO Lifts GmbH**

Daimlerstraße 1  
D - 58553 Halver

Fon +49 (0) 23 53 / 70 09 - 0  
Fax +49 (0) 23 53 / 70 09 - 80  
Mail info@zippolifts.de

[www.zippolifts.de](http://www.zippolifts.de)