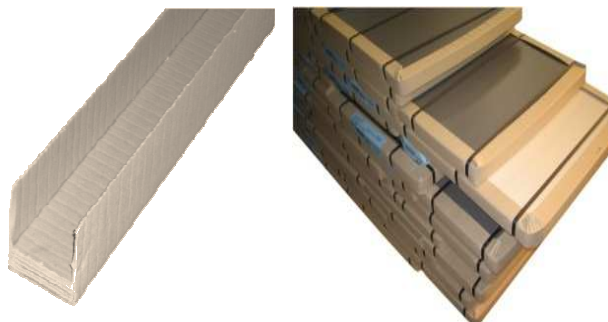
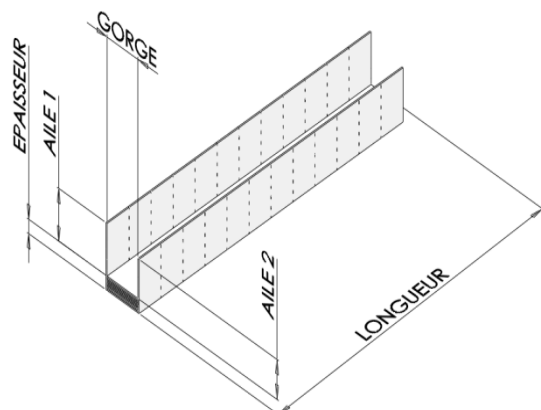




Composition: carton ondulé double face + colle thermo fusible



L'edge guard Corrupad s'adapte et épouse les contours des panneaux à protéger.
Il ne génère pas de surépaisseur à l'empilement.

CARACTERISTIQUES DIMENSIONNELLES

EDGE GUARD BRUT	Dimension minimum (mm)	Dimension maximum (mm)
Aile 1 intérieure	20	100
Aile 2 intérieure	20	100
Longueur	600	2200*
Gorge	9.5	125
Epaisseur	10	40

*D'autres dimensions sont possibles à la demande.

Des prédécoupes sont possibles à un espacement de 50mm.

Un edge guard brut peut-être coupé en petites pièces : la longueur sera de 50mm au minimum.

CONDITIONNEMENT



Palette 1200x1000 filmée
Hauteur maxi 2400mm
Carton bas 992x585x675
Carton haut 992x585x400



Palette 1200x3000 filmée
Hauteur 1000mm
Carton 600x400x300



Caisse
1200x400x300



Palette 1200x800 filmée
Hauteur 5 colis 1600mm