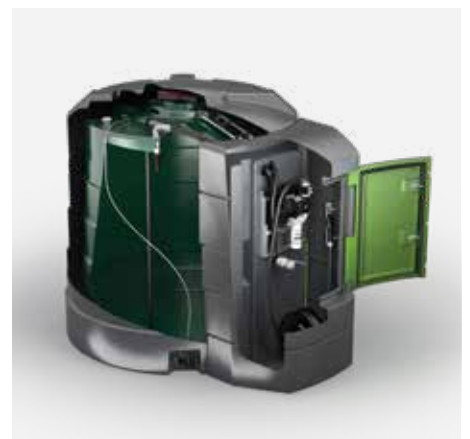


# FuelMaster®

## Solutions de stockage et de distribution de gasoil

### Guide produit

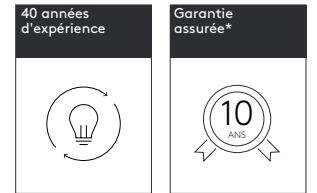
Disponible en capacités de 1 200 à 9 000 litres



## FuelMaster®

# Solutions intelligentes de stockage et de distribution de gasoil

Disponible en capacités de 1 200 à 9 000 litres



La gamme FuelMaster de Kingspan offre une solution robuste et pratique de stockage sur site. Elle a été spécialement conçue pour un stockage, une distribution et une protection sécurisés du gasoil.

La gamme FuelMaster propose des capacités allant de 1 200 à 9 000 litres. Elle comprend des équipements optionnels ainsi que des systèmes de gestion et de suivi intelligents afin de répondre à toutes les exigences liées à l'agriculture, à la construction et au transport. FuelMaster PRO est la réponse idéale pour les entreprises et les particuliers à la recherche d'une solution complète en vue d'une meilleure gestion de leurs flottes de véhicules.

Grâce à leur structure à double paroi, les réservoirs FuelMaster assurent une protection maximale de l'environnement tout en protégeant le gasoil des risques de contamination. Ils disposent d'une armoire de distribution verrouillable pour la sécurité des équipements.

Les réservoirs FuelMaster de Kingspan offrent à nos clients une solution de stockage de gasoil de qualité, économique et pratique, assurée par un excellent service client et une garantie de 10 ans\*.

**Boostez et préservez votre activité**

- **Plus de 40 ans d'expérience**  
Confiance et fiabilité
- **10 ans de garantie\***  
Tranquillité d'esprit
- **Homologations de pointe**  
Certification OFCERT, approbation IOS & PROCHEM, certification UDT
- **Assurance qualité**  
Certificat de qualité : norme BS EN ISO 9001 : 2000
- **Stockage à double paroi**  
Protection environnementale

## Systèmes de gestion et de suivi de réservoirs

Les équipements FuelMaster vous offrent des systèmes de gestion et de suivi de réservoirs intelligents et uniques, afin de vous apporter la visibilité et le contrôle dont vous avez besoin pour assurer le bon déroulement de vos activités.

### FuelMaster® STANDARD AVEC SUIVI DE RÉSERVOIR

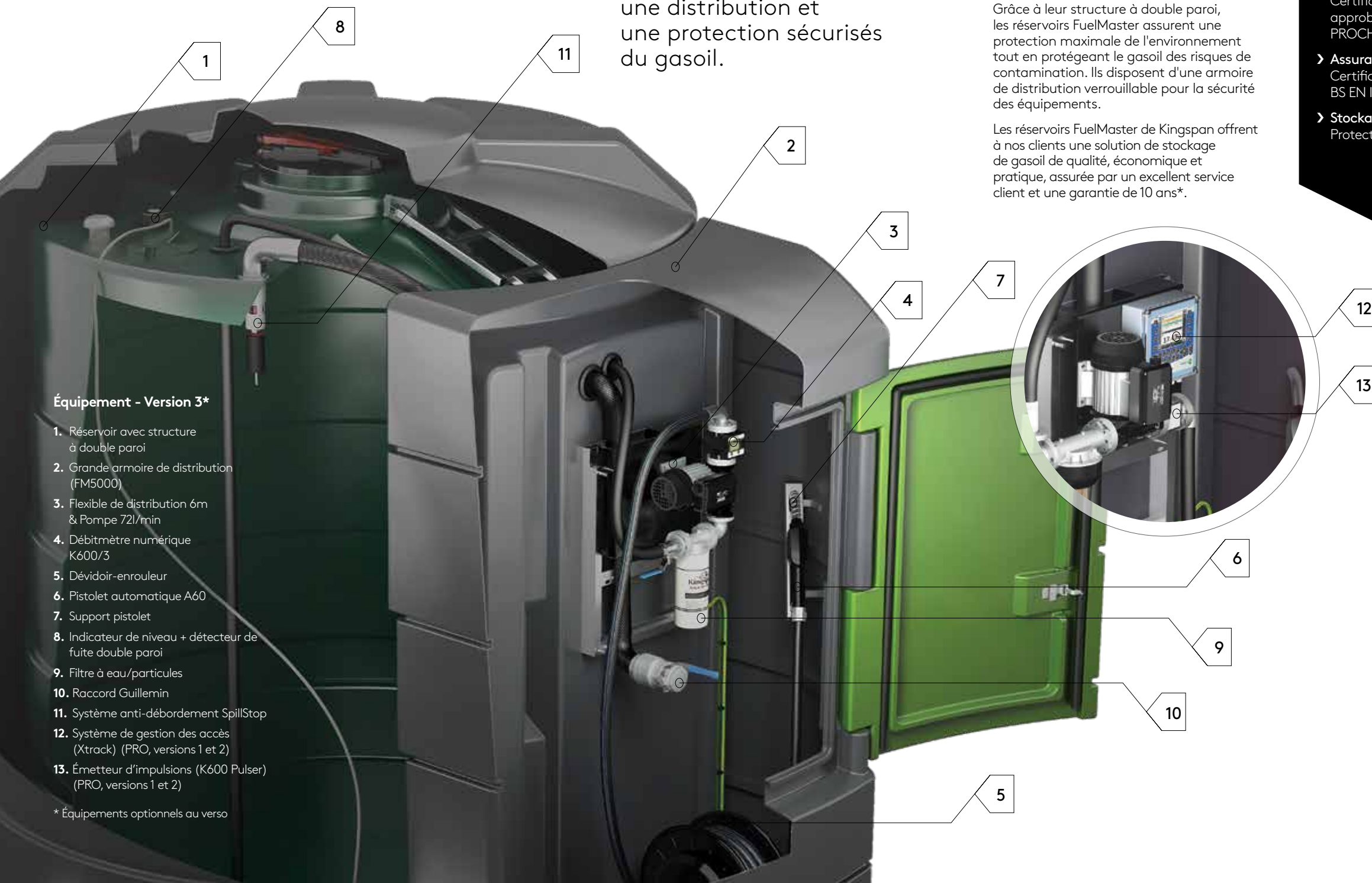
Le système de suivi de réservoir Watchman Sonic Plus (versions 1 - 5) permet aux utilisateurs de suivre en continu leur niveau de gasoil, évitant ainsi des pannes sèches. Le système Watchman Anywhere PRO (option WAP) convient pour un suivi à distance, si nécessaire.

### FuelMaster® STANDARD AVEC SYSTÈME MULTI-UTILISATEUR (MC CUBE)

Le MC Cube (système multi-utilisateurs) (version 4) est un système de distribution standard pour petites et moyennes entreprises (jusqu'à 120 utilisateurs). Il assure au personnel autorisé une distribution rapide et précise. Ce système dispose d'une pompe de transfert de diesel intégrée, d'un débitmètre numérique et bien plus encore.

### FuelMasterPRO® AVEC SYSTÈME DE GESTION DES ACCÈS (XTRACK)

Le système intégral de gestion des accès (PRO, versions 1 et 2) est une plate-forme globale conçue pour les entreprises disposant d'une flotte importante et jusqu'à 20 000 utilisateurs. Le système fournit un contrôle total des quantités de gasoil stockées et distribuées et ce, du moment de sa livraison jusqu'à son utilisation. Parmi ses fonctionnalités additionnelles, l'on note : les détails de chaque utilisateur, des capteurs GPS, la consultation directe et illimitée des données, la détection de fuites, l'autorisation via cartes RFID, etc.



#### Équipement - Version 3\*

1. Réservoir avec structure à double paroi
2. Grande armoire de distribution (FM5000)
3. Flexible de distribution 6m & Pompe 72l/min
4. Débitmètre numérique K600/3
5. Dévidoir-enrouleur
6. Pistolet automatique A60
7. Support pistolet
8. Indicateur de niveau + détecteur de fuite double paroi
9. Filtre à eau/particules
10. Raccord Guillemin
11. Système anti-débordement SpillStop
12. Système de gestion des accès (Xtrack) (PRO, versions 1 et 2)
13. Émetteur d'impulsions (K600 Pulsar) (PRO, versions 1 et 2)

\* Équipements optionnels au verso

#### Dimensions du produit

Capacité	1200 l	2 500 l	3 500 l	4 000 l	5 000 l	9 000 l
Longueur	1 900 mm	2 460 mm	2 850 mm	3 900 mm	2 850 mm	3 280 mm
Largeur	1 240 mm	1 460 mm	2 200 mm	1 200 mm	2 230 mm	2 450 mm
Hauteur	1 790 mm	1 850 mm	1 960 mm	2 340 mm	2 340 mm	2 950 mm

Les dimensions du produit peuvent varier de +/- 1%  
\* Deux ans de garantie pour les pièces

## Équipements optionnels

Chacun des équipements optionnels ci-après comprend une fiche technique

FuelMaster®

FuelMasterPRO®

	Version 1	Version 2	Version 3	Version 4	Version 5	Version 1	Version 2
Équipement	Standard	Standard	Standard	Standard	Standard	PRO	PRO
Réservoir avec structure à double paroi	•	•	•	•	•	•	•
Porte verte	•	•	•	•	•		
Porte rouge						•	•
Petite armoire de distribution (FM5000)	•						
Grande armoire de distribution (FM5000)		•	•	•	•	•	•
Pompe avec débit max 72l/min	•	•	•			•	•
Pompe avec débit max 100l/min					•		
Système multi-utilisateur (Piusi Cube 70MC)				•			
Débitmètre analogique K33	•						
Débitmètre numérique K600/3		•	•		•		
Émetteur d'impulsions K600 Pulser (Xtrack)						•	•
Flexible de distribution 6 m 3/4"	•	•		•		•	
Flexible de distribution 6 m 1"					•		
Dévidoir-enrouleur (FM2500 6 m, FM3500-9000 8 m)			•				•
Pistolet automatique A60	•	•	•	•		•	•
Pistolet automatique A80					•		
Support pistolet	•	•	•	•	•		
Décroché-raccroché automatique						•	•
Indicateur de niveau + détecteur de fuite double paroi (Watchman Sonic Plus)	•	•	•	•	•		
Sonde de pression et capteur de fuite (Xtrack)						•	•
Filtre à eau/particules	•	•	•	•		•	•
Filtre gros débit à eau/particules					•		
Eclairage armoire	•	•	•	•	•	•	•
Raccord de remplissage Guillemin au-dessus du réservoir (FM1300 et FM2500) ou dans l'armoire de distribution	•	•	•	•	•	•	•
Système anti-débordement SpillStop	•	•	•	•	•	•	•
Système de gestion des accès (Xtrack)						•	•
<b>Capacités et codes de réservoirs</b>	0032200 (1200 l) 0032201 (2 500 l) 0032202 (3 500 l) 0032203 (4 000 l) 0032204 (5 000 l) 0032205 (9 000 l)	0032210 (1200 l) 0032211 (2 500 l) 0032212 (3 500 l) 0032214 (5 000 l) 0032215 (9 000 l)	0032221 (2 500 l) 0032222 (3 500 l) 0032224 (5 000 l) 0032225 (9 000 l)	0032232 (3 500 l) 0032234 (5 000 l) 0032235 (9 000 l)	0032244 (5 000 l) 0032245 (9 000 l)	0032254 (5 000 l) 0032255 (9 000 l)	0032264 (5 000 l) 0032265 (9 000 l)

\* Flexible, débitmètre, pistolet et support de pistolet inclus

### France

Kingspan Environmental  
36 Rue du Louvre  
75001 PARIS  
France  
Tél : +33 (0)9 75 18 76 49  
E-mail : cuve@kingspan.fr

### Siège

180 Gilford Road, Portadown,  
Co. Armagh, BT63 5LF  
Royaume-Uni  
Tél : +44 (0) 28 3836 4444  
Fax : +44 (0) 28 3836 4445  
E-mail : tankinfo@kingspan.com