

# BENNA PULIZIA FOSSATI

## DITCH CLEANING BUCKET

La benna pulizia fossati è adatta a lavori di livellamento e pulizia di fossati, canali o scarpate.

I fianchi sono forati per facilitare la fuoriuscita dell'acqua. La benna è realizzata in varie geometrie abbinata al peso operativo della macchina.

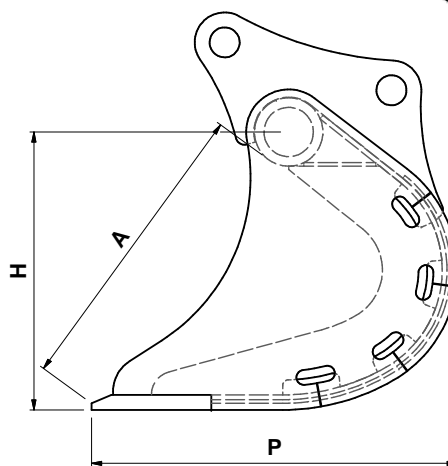
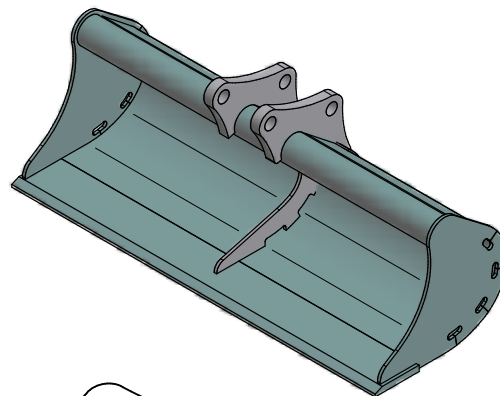
Gli attacchi sono realizzati seguendo le specifiche tecniche del costruttore della macchina operatrice al fine di garantire la migliore combinazione di forza lavoro, angolo di lavoro e compattezza anche nella versione per attacco rapido CAME.

The ditch cleaning bucket is suitable for levelling works and ditches, canals or slopes cleaning.

The sides have holes for a best drain of the water.

The bucket is available in different measures relating to the weight of the operating machine.

The links are manufactured following the technical specifications of the manufacturer of the operating machine in order to grant the best combination of working force, working angle and compactness also in the version for CAME quick coupler.



### CARATTERISTICHE TECNICHE / TECHNICAL FEATURES

Classe Identificativa Category	21	22/23	24	25	36-38	50-51-52	60-65	70-75	80											
Peso macchina (Ton) Machine weight (Ton)	1-2	2-3,4	3,4-4,2	4,4-6	terna backhoe	7-12	13-19	19-23	24-29											
A: Apertura bocca (mm) A: Front opening (mm)	330	345	390	430	460	510	555	625	710											
P: Profondità (mm) P: Depth (mm)	364	448	509	524	552	611	673	761	853											
H: Altezza (mm) H: Height (mm)	315	299	330	391	420	465	511	579	648											
Larghezza (mm) Width (mm)	* Capacità * Capacity	Peso Weight	Capacità Capacity	Peso Weight	Capacità Capacity	Peso Weight	Capacità Capacity	Peso Weight	Capacità Capacity	Peso Weight	Capacità Capacity	Peso Weight	Capacità Capacity	Peso Weight	Capacità Capacity	Peso Weight	Capacità Capacity	Peso Weight	Capacità Capacity	Peso Weight
800	54	50	-	-	-	-	-	-	-	-	-	-	-	-	-	-	-	-	-	-
900	60	54	-	-	-	-	-	-	-	-	-	-	-	-	-	-	-	-	-	-
1000	68	58	95	88	-	-	-	-	-	-	-	-	-	-	-	-	-	-	-	-
1200	-	-	115	100	150	108	-	-	-	-	-	-	-	-	-	-	-	-	-	-
1300	-	-	125	105	160	115	-	-	-	-	-	-	-	-	-	-	-	-	-	-
1400	-	-	-	-	175	121	200	163	230	183	250	272	-	-	-	-	-	-	-	-
1500	-	-	-	-	187	128	215	170	245	191	270	282	300	358	380	515	-	-	-	-
1600	-	-	-	-	-	-	230	188	260	206	290	302	320	382	405	550	-	-	-	-
1800	-	-	-	-	-	-	-	-	-	-	325	328	390	410	490	590	640	698	-	-
2000	-	-	-	-	-	-	-	-	-	-	-	-	430	440	550	636	715	766	-	-
2400	-	-	-	-	-	-	-	-	-	-	-	-	520	515	660	735	860	880	-	-
2500	-	-	-	-	-	-	-	-	-	-	-	-	-	-	-	-	900	920	-	-

\* Capacità (lt) Peso (Kg)  
\* Capacity (lt) Weight (Kg)



CAME srl

Via del Progresso 1/A  
36025 Noventa Vicentina - VI - Italy  
came@comesrl.it

Tel. + 39 0444 760200  
Fax + 39 0444 887322  
www.comesrl.it