

Une activité APARA

RÉNOVEZ VOS SOLS SANS TRAVAUX **SANS COLLES, SANS OUTILS, SANS ODEURS**

Rapide - Robuste - Réparable

Leader mondial des dalles à clipser
pour revêtement de sols industriels et commerciaux.



RÉNOVEZ VOS SOLS INDUSTRIELS SANS TRAVAUX !



- SANS COLLES
- SANS OUTILS
- SANS ODEURS
- RAPIDE
- ROBUSTE
- REPARABLE

DALLINDUS 7 et 10 mm

La dalle PVC emboitable la plus vendue au monde

La sol solution, neuf ou rénovation

DALLINDUS 7 mm est un revêtement de sol industriel extrêmement robuste qui résiste aux charges lourdes (chariots élévateurs jusqu'à 3.5 T), chocs, vibrations, trafics piétons.

Il existe une **DALLINDUS 10 mm** pour contraintes mécaniques supérieures. (page 2)

Elles se posent sans colle et sans travaux préparatoires dans la plupart des cas grâce à son concept de puzzle « auto-plombant ».

30 millions de dalles vendues dans le monde depuis 20 ans

Une fabrication par injection plastique en PVC vierge **100 % recyclable de haute qualité** aux normes Européennes les plus élevées, génère une confiance partout dans le monde. C'est le secret de sa longévité !

Avec une durée de vie moyenne de plus de 20 ans, **DALLINDUS 7** est un **investissement rentable**.

Pas de temps de séchage = pas arrêt d'activité.

La pose la plus rapide du marché. Dans la plupart des cas un grand coup de balai suffit. Sans couche isolante. Vous posez rapidement sur sols gras, humides, fissurés. **Sans grenailage ou dégraissage.**

DALLINDUS 7 et 10 mm compensent naturellement les petites inégalités des sols.

Il est rare qu'il faille envisager des travaux préparatoires !

PRINCIPAUX AVANTAGES :

- Robuste : 549 kg/cm²
- Pose la plus simple du marché. Pas d'interruption d'activité
- Idéale pour les sols inégaux, humides ou gras
- Surface antidérapante Norme R10.
- Protège les sols existants
- Réparable en quelques minutes sans frais.
- Gain phonique et thermique significatif
- Très bonne résistance aux produits chimiques et hydrocarbures

- Usines, entrepôts
- Magasins, bureaux
- Garages pro et privés
- Salle de sport et loisirs
- Gares, aéroports
- Ecoles, Universités, laboratoire
- Salon, point de vente
- Police, Caserne Pompiers, Prisons



Rénovez vos sols industriels rapidement sans travaux



Depuis 20 ans, garantie 10 ans



L'unique solution réparable en quelques minutes.



Dallindus 7 et 10 mm : marquage et logos au sol



RÉNOVEZ VOS SOLS, SANS TRAVAUX !



- SANS COLLES
- SANS OUTILS
- SANS ODEURS
- RAPIDE
- ROBUSTE
- REPARABLE



DALLINDUS 10 mm

Dalle PVC emboitable pour fortes contraintes

La sol solution, neuf ou rénovation

Nous recommandons la **DALLINDUS 10 mm** pour l'utilisation intense de chariots lourds ou dans les cas de manœuvres serrées générant de fort phénomène de vrillage par les roues ou de circulation sur de bandes étroites. Elle s'applique d'une manière générale pour des sols recevant de **fortes contraintes mécaniques**.

Elle a fait ses preuves par exemple dans des hangars aéronautique, caserne de pompiers ou station de pompage.

30 millions de dalles vendues dans le monde depuis 20 ans

Une fabrication par injection plastique en PVC vierge **100 % recyclable de haute qualité** aux normes Européennes les plus élevées, génère une confiance partout dans le monde. C'est le secret de sa longévité !

Avec une durée de vie moyenne de plus de 20 ans, **DALLINDUS 10 mm** est un investissement rentable.

Pas de temps de séchage = pas arrêt d'activité.

La pose la plus rapide du marché. Dans la plupart des cas un grand coup de balai suffit. Sans couche isolante. Vous posez rapidement sur sols gras, humides, fissurés. Sans grenailage ou dégraissage.

DALLINDUS 10 mm compense naturellement les petites inégalités des sols.

Il est rare qu'il faille envisager des travaux préparatoires !

PRINCIPAUX AVANTAGES :

- Robuste, durable aux chocs, vibrations
- Pose la plus simple du marché. Pas d'interruption d'activité
- Idéale pour les sols inégaux, humides ou gras
- Surface antidérapante Norme R10.
- Protège les sols existants
- Réparable en quelques minutes sans arrêt d'activité
- Gain phonique et thermique significatif
- Très bonne résistance aux produits chimiques et hydrocarbures

- Usines, entrepôts
- Atelier de production
- Garage industriel
- Hangar, stockage
- Gares, aéroports
- Centrales
- Police, Caserne Pompiers
- Aéronautique



Rénovez vos sols industriels rapidement sans travaux



Depuis 20 ans, garantie 10 ans



L'unique solution réparable en quelques minutes.



Dallindus 10 mm pour les contraintes sévères



Couleurs et textures

7 mm DALLINDUS 50 cm X 50 cm



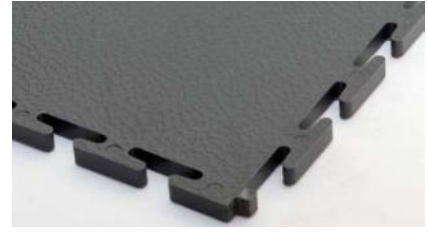
7 mm Texture lisse 'martelé'

GRIS CLAIR	GRIS FONCE	GRAPHITE	NOIR
RAL 7004	RAL 7015	RAL 7024	RAL 9017
BLEU FONCE	VERT	JAUNE	ROUGE
RAL 5013	RAL 6026	RAL 1023	RAL 3020



7 mm Texture 'pastille'

GRIS CLAIR	GRIS FONCE		NOIR
RAL 7004	RAL 7015		RAL 9017
BLEU FONCE			
RAL 5013			



10 mm Texture lisse 'martelé'

	GRIS FONCE		
Ral 7004 possible	RAL 7015	Noir Possible	

6 mm DALLASTAR 50 cm X 50 cm (emboîtement caché)



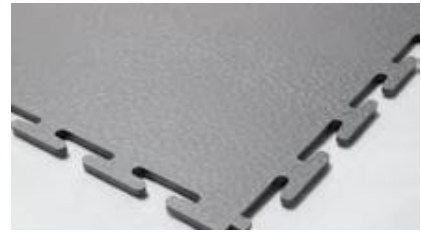
6 mm Texture lisse 'martelé'

GRIS CLAIR	GRIS FONCE
RAL 7004	RAL 7015
BLEU FONCE	VERT
RAL 5013	RAL 6026



6 mm Texture 'ardoise'

GRAPHITE	NOIR
RAL 7024	RAL 9017
	Nous consulter



5 mm Texture lisse 'martelé'

GRIS CLAIR	GRIS FONCE	GRAPHITE
RAL 7004	RAL 7015	RAL 7024



5 ET 7 mm ESD ANTISTATIQUE
Texture lisse 'martelé'

GRIS FONCE	GRIS MOYEN
RAL 7015	



5 mm DECORATIVE 'pailleté'
Texture lisse 'martelé'

GRIS FONCE	NOIR
RAL 7015	RAL 9017

Si vous désirez une couleur spéciale, contactez nous.

Nous pouvons fabriquer n'importe quelle teinte RAL
Conditions :

- Minimum 150 m2
- Supplément couleur spéciale (nous consulter)
- Aucune annulation ni retour ne sera accepté pour ces commandes

Notes importantes :

Les dalles doivent être laissées dans la pièce minimum 24 H pour s'acclimater à la température ambiante.

Sur les surfaces exposées au soleil (baie vitrée, lucarne, porte roulante), il est nécessaire de coller comme tous les types de PVC.

Les pneus en caoutchouc peuvent tacher les dalles (ainsi que la plupart des revêtements de sol : parquets, béton ciré, PVC, autres sols caoutchouc). Nous recommandons la couleur Graphite ou noir à l'endroit des pneus.

ESD version : Les fibres métalliques peuvent parfois être visibles à la surface des dalles ESD. Cela est inévitable. C'est une partie du processus de fabrication qui assurent les performances antistatiques.



Fiche information techniques

- **Normes et Certification** – conforme et dépasse les exigences des normes BS EN 685:1996 (des revêtements de sol PVC Résistant, homogènes et hétérogènes), BBA 96/3229/3 (sol lamine) et le standard BS EN 649:1997 (des Revêtements de sol Résistants).
 - **Impact sur l'environnement** - système de dalles a pose libre et dans le cas de dégâts ou d'usure excessive des dalles, elles peuvent être enlevées et remplacées individuellement, prolongeant significativement la vie du revêtement et réduisant ainsi l'impact sur l'environnement.
 - **Durabilité** - 100 % recyclable. A la fin de sa durée d'utilisation, les dalles peuvent être réduites en granulés et réutilisées pour fabriquer de nouvelles dalles. La durée de vie des revêtements de sol est limitée soit par son usure, soit par le désir du propriétaire de le changer. Alors la plupart des revêtements de sol classiques finiront dans les sites d'enfouissement car une fois collés, ils ne peuvent plus être réutilisés. Les dalles peuvent non seulement être recyclées, mais il y a un marché pour les dalles recyclées.
 - **Durée d'utilisation Prévue** - 25 ans +
 - **COV Contenu** - Trace d'éléments de volatiles de modificateurs et non PVC additifs. Baisse significative des niveaux de COV quand on compare la résine des systèmes de revêtement de sol aux adhésifs utilisés pour coller des revêtements de sol conventionnels.
- La dalle ne contient pas de formaldéhyde et est classée E1.
- **Absorption du Son** - la réduction sonore peut aller jusqu'à 46db.
 - **Durété** - Standard ISO 868 – 6mm, 7mm and 10mm – 89-92 Shore A / modèle confort : 76 Shore.
 - **Qualités Antidérapantes / Antidérapantes**
 - **EN 14041:2004** - Conforme - Le coefficient dynamique de friction est en moyenne de 0,6.
 - **DIN 51130:2004 - R10 Rating** - . Recommande dans les zones où il y a un risque accru de glisser du à la graisse, huile-eau, etc.
 - **EN 13893:2002 – Coefficient de friction de glissement = 0.75 en moyenne.**
 - **La performance de Feu** ne supporte pas de combustion et réalise une diffusion de flamme Classe 1 quand évalué au norme BS 476
 - **Usure d'abrasion** - Group T (<0.1mm /100 revs) (EN 660-2 / EN13845).
 - **Résistance Mécanique** - 17 N/mm² to DIN 53516.
 - **Détermination de la longueur, la rectitude et la coupe droite** - BS EN 428:1993 - <0.13% / 0.5mm max.
 - **Epaisseur** - BS EN 428 - 6.03 to 9.24mm +/- 0.15mm.
 - **Détermination résiduelle par indentation** BS EN 433:1994 - <0.1mm / stabilité des formes - BS EN 434:1994 – Changement maximal de dimension <0.1% / Resistance a la compression - ISO 6721-1:1994, ISO 6721-2:1994, ISO 6721-6:1996: 520kg/cm²
 - **Stabilité dimensionnelle** - BS EN 434:1994 – Changement maximal de dimension <0.1%.
 - **Résistance à la compression** - ISO 6721-1:1994, ISO 6721-2:1994, ISO 6721-6:1996: 520kg/cm².
 - **Résistance chimique** - Forte résistance a la plupart des produits chimiques utilisés. Offre une bonne résistance de court et a moyen terme. Mais comme avec tous matériaux, exposition a long terme pourrait nuire a l'élastomère, la couleur et la stabilité de la dalle. En cas d'écoulements, nous recommandons que les dalles soient nettoyées dès que possible et si nécessaire soulevées pour laver le produit chimique qui peut avoir suinté en-dessous.
 - EN 13529 – Acides, huiles & gasoil – Pas de détérioration / Solvants – Pas de résistance a une exposition prolongée.
 - **Tenue des Couleurs / Résistance à la lumière naturelle:** EN 20105-B021 - 5 (pas de détérioration).
 - **Nettoyage Quotidien** - Utilisez une auto laveuse ou passez une serpillière humide.
 - **Propriétés électriques** Norme: Résistivité de surface: 10¹¹ et 10¹⁴Ω / ecotile ESD: Resistivite de surface: 3 x 10⁶Ω and 2.2 x 10⁴Ω / Resistance to ground : 5.7 x 10⁵Ω and 2.9 x 10⁴Ω / Antistatique Résistivité de surface: 3 x 10⁹Ω et 2.2 x 10¹¹Ω.
 - **Résistance mécanique** - Les tests ont été effectués conformément aux exigences de l'Annexe 1 de la norme BS IEC 61340-5-1:2001. ESD conforme aux recommandations détaillées dans la norme BS EN 61340 5-1:2001 pour être utilisée comme couche primaire
 - **Résistance aux objets chauds / Soudure** - Bon.
 - **Couleurs RAL** - En raison du procédé de fabrication nous ne pouvons pas garantir que la couleur corresponde précisément au RAL et la liste suivante ne sert que comme guide. Noir - RAL9017, Gris clair - RAL7004, Gris foncé - 7015, Bleu foncé - RAL5013, Vert - RAL6026, Rouge - RAL3020, Terracota - RAL3009, Jaune - RAL1023, Bleu RAL5017, Stone - RAL1015.
 - Classe d'utilisation** - Code de Pratique BS 8203:2001 / EN 685 – Class 43.

SURFACE	EN14041:2004 - Valeur de coefficient dynamique	DIN 51130 -Détermination du coefficient de friction de glissement
PASTILLE	≥0.56	R10
MARTELE	≥0.67	R10
ARDOISE	≥0.65	R10
GRAIN DE RIZ	≥0.52	R9

Tous

les tests ont été réalisés par Building Technology Group, BRE Garston. Certificats de test disponibles



CE marking certifies that a product has met EU consumer safety, health or environmental requirements. ecotile carries the CE marking and is manufactured to and corresponds with the criteria detailed for PVC flooring as detailed in EN 14041. ecotile llp & The Versatile Flooring Company Ltd are a BS EN ISO9001:2008 accredited company.



Directives et conditions générales de vente

Les directives suivantes ont été préparées pour vous aider à l'installation et l'utilisation. La liste n'est pas complète, mais couvre les points clés et les leçons que nous avons apprises au cours de nos nombreuses années d'expérience.

• **Finition de Surface / Patine** : La dalle sont conçues pour créer une durabilité exceptionnelle et une installation simple.

Ceci est réalisé grâce à la conception d'un système de fixation unique et à la méthode de production. La méthode de fabrication peut aboutir à une marque témoin étant visible au centre de la dalle faite du point de l'injection du plastique de moulage et le long des lignes de coulée à partir du centre et autour du bord externe de la dalle. Le modèle ESD contient des fibres en acier inoxydable qui peuvent être visibles sur la surface de la dalle. Ceci est inévitable et une partie fondamentale du procédé de fabrication qui assure sa performance optimale. Si les marques ne sont pas acceptables, ne continuez pas avec l'installation car nous n'accepterons pas la responsabilité de remplacer ou de rembourser le coût des dalles au-delà de 10m² installés.

• **Contrôle des Lots** : Nous ne pouvons garantir 100% l'uniformité des couleurs entre les lots de production individuels. Chaque commande individuelle sera fournie d'un lot unique, mais au cas où vous aurez besoin de dalles supplémentaires ou vous voulez agrandir la surface, nous ne pourrions garantir que les commandes ultérieures soient fournies du même lot.

• **Pose Libre ou Colle** : Dans la plupart des poses, l'adhésif n'est pas nécessaire; les dalles peuvent être posées à sec et supporteront le trafic de chariot élévateur ou de lourdes charges sans problème. L'adhésif est nécessaire s'il y a un lieu avec risque de chargement lourd ou forte cisaillement (par exemple un truck d'une portée électrique à trois roues avec les batteries situées sur une petite roue arrière simple ou des lieux de tournage serres. Contactez-nous pour plus de conseil.

• **Débattement** : les dalles doivent être posées avec écart de dilatation de 5mm entre elles ainsi qu'entre les points fixes (des murs et des machines)

• La température minimale à laquelle la dalle peut être installée est de 15°C. Les dalles doivent être stockées dans le lieu d'installation à une température minimale de 15°C pendant au moins 24 heures avant de commencer l'installation.

• **Résistance Chimiques & Tâches** : offre une bonne résistance à l'essence et d'autres hydrocarbures, cependant, en cas d'exposition prolongée et excessive, l'élastomère dans les dalles peut être endommagé et peut gondoler. En cas d'écoulements, nettoyez les dalles et si vous soupçonnez que le produit chimique a suinté sous les dalles, nous recommandons de les soulever et de nettoyer le dessous des dalles. Les pneus en caoutchouc (voiture, moto et chariot à fourche) contiennent un produit chimique qui peut causer des marques sur nos dalles aussi bien qu'à d'autres types de revêtements de sol (vulcanisation / migration de plastifiant). Ceci n'endommagera pas les dalles mais nous recommandons d'utiliser une couleur plus foncée pour réduire au minimum l'effet des taches.

Utilisation Externe : L'utilisation externe n'est pas recommandée.

Installation :

• Les dalles doivent être laissées dans la pièce d'installation pour s'acclimater à la température ambiante pendant un minimum de 24 heures avant l'installation.

• **APARA** se réserve le droit de facturer s'il y a une réparation imprévue à faire / ou changement nécessaire pour permettre d'achever l'installation, par exemple si le sol a été endommagé par le déplacement de l'ancien revêtement de sol ou s'il faut retailer les portes pour obtenir un bon positionnement.

• Au cas où nous entreprenons l'installation, veuillez noter que c'est la responsabilité du client d'assurer que la zone d'installation est aussi dégagée que possible. Le grand avantage des dalles consiste en ce qu'il peut être posé sans le besoin de déplacer machines; bancs de montage, etc. Pour faire une installation aussi efficace que possible, les palettes, boîtes, ordinateurs, etc. doivent être déplacés ou placés sur des plateaux de table pour que notre équipe d'installation puisse poser facilement votre revêtement de sol.

• Le non-respect de ces règles peut annuler votre garantie et **Apara** se réserve le droit de vous facturer pour tout travail de rectification ou de réparation.

Garantie des Produits dalles PVC et dalles PVC ESD

Les dallages sont garantis par le fabricant pour une période de dix ans, à partir de la date d'installation, que sa gamme de dalles encastrables ne se déformeront pas, ne se dégraderont pas ou ne s'altéreront pas, et que nous remplacerons le matériel défectueux gratuitement à condition que :

- les dalles soient installées conformément aux instructions d'installation précisées dans les conditions de vente (notamment que l'installation ait eu lieu quand la température est au-dessus de 15°C et qu'un minimum de 5mm d'écart a été laissé entre les dalles et les points fixes, (murs etc.).
- Que les dalles aient été soumises à une usure normale et n'aient pas été soumises à une mauvaise utilisation physique ou le vandalisme.
- Nous garantissons aussi que la gamme ESD conservera sa performance ESD pendant sa période de vie.

• La garantie exclut:

- Les dégâts causés par des produits chimiques ou les hydrocarbures qui n'ont pas été testés ou ne sont pas détaillés dans la section de données techniques de notre brochure. Les dalles offrent une bonne résistance à la plupart des produits chimiques généralement utilisés et des hydrocarbures avec l'exception spécifique du toluène ou de ses dérivées. Si cela vous inquiète, nous recommandons que vous entrepreniez vos propres tests avant d'installer.
- Les marques de pneus en caoutchouc (voiture, moto, chariots à fourche, etc), de cigarettes ou d'autres agents de combustion ou les taches sur la surface provoquées par l'acétone, les huiles de coupe et lubrifiants (en particulier ceux contenant du soufre) ou le jaunissement provoqué par les rayons UV ou solaires.
- La responsabilité pour la défaillance ou des dégâts sur matériel dus aux circonstances au-delà du contrôle, y compris dégâts causés par inondation, tempêtes ou défaillance du sous-plancher.

Apara enquêtera sur toute réclamation faite au titre de cette garantie et n'acceptera pas que sa responsabilité soit engagée si les dalles n'ont pas été installées et entretenues selon les spécifications citées ci-dessus.

Apara s'engage à fournir des dalles gratuitement et en nombre suffisant pour remplacer celles qui se sont avérées défectueuses.



Directives et conditions générales de vente

Couleurs & Textures: est disponible dans neuf couleurs standards et en quatre finitions. Les couleurs spéciales sont disponibles sur demande.

Installation: Rapide et facile à installer. Les dalles n'exigent pas de membrane de protection contre l'humidité et, dans la plupart des cas, d'être collées. L'installation ne peut se faire que si les dalles sont laissées pour s'adapter à la température ambiante de la pièce (un minimum de 15 degrés centigrade). Commencez l'agencement des dalles à joint apparent à partir du centre de la pièce et pour le joint caché à partir d'un coin de la pièce. Posez les dalles entières et donnez le temps aux dalles de s'étaler pleinement, puis coupez les bords pour aller jusqu'aux murs et des points fixes, laissant un espace de dilatation de 5mm entre les dalles et les point fixes.

Pour plus d'informations et conseils sur l'installation, reportez-vous à nos instructions d'installation comprises dans toute livraison et qui peuvent être téléchargées sur notre site.

Nettoyage & Entretien: Balayez régulièrement pour enlever la saleté. Passez de temps en temps une serpillière ou utilisez une auto laveuse avec un nettoyant de sol pH neutre dilué entre 1:80 et 1:50. L'application d'un fixateur aidera à maintenir l'apparence des dalles et à prolonger leur durée de vie. Le nettoyage détaillé, les instructions d'entretien et une liste de produits approuvés peuvent être téléchargé ou demandé à notre service commercial. Apara ne distribue pas de produit mais il peut conseiller des fournisseurs.

Dimension	Epaisseur martelé	Épaisseur pastille	Epaisseur ardoise	Epaisseur grain de riz
500 mm x500 mm	5mm - 4.6 mm 6 mm - 6.3 mm 7 mm - 6.8 mm 10 mm - 9.53 mm ESD 7 - 6.8 mm	6 mm– 6.6 mm 7 mm - 7.6 mm	6 mm– 6.3 mm	6 mm– 6.5 mm
Poids m2 - 7 mm	8.86 kg ESD inc.	9.1 kg		
- 10 mm	11.24 kg			
Poids /m2 6 mm	8 kg	8kg/	8.2 kg	8 kg



EN 649 - Homogenous Flooring
EN 13845
ASTM F1303



ENHANCED SLIP: Sustainable wet slip resistance EN 14041: 2004 - Pass / DIN51130:2004 - R10 - Suitable for use in areas where there is an increased risk of slipping due to grease, oil water etc. Mean surface roughness Rz ≥37µm The slip resistance across all ecotile products is assured throughout the guaranteed life of the product, with strict adherence to HSE Guidelines.



REACTION TO FIRE: EN 13501-1 Class Bfl-S1
EN ISO 9239-1 ≥8kw/m²
EN ISO 11925-2 Pass / ASTM E648 Class 1



EN 423 G00D



Impact Resistance
EN13329 -
549 549kg/cm²



* EN/ISO 61340/5, EN 1081,
EN1815 & EN6356
Resistance to Ground



EN 13845 50K cycles EN 649 Group T



Noise Reduction
EN 140-B >46db



* EN/ISO 61340/5, EN 1081,
EN1815 & EN6356 -
Surface Resistance



Thickness of wear layer EN 429 6 to 10mm



* EN/ISO 61340/5, EN 1081,
EN1815 & EN6356 - Anti-static
Floor Covering

Notes: * fait référence aux dalles Ecotile 500/7/7ESD et dalles E502/7/AS seulement

Pour plus de renseignements, contactez-nous:

Votre interlocuteur
Spécialiste sol PVC



CONTACT :
www.dalle-sol-pvc.com
Contact@dalle-sol-pvc.com
02.37.64.02.86
dalle-sol-pvc.com est une activité APARA
7, rue de la mare aux chevaux
28260 Le Mesnil-Simon

