

### DESCRIPTION GENERALE

Les ventilateurs centrifuges de la série AL sont prévus pour les installations de ventilation industrielle et tertiaire, chauffage et climatisation. Ils peuvent transporter de l'air et des fumées propres ou légèrement poussiéreux (non abrasifs) à une température de -20°C à +80°C. La série AL se compose de modèles avec des turbines de diamètre 200 à 450 mm.

Toutes les modèles ont des volutes orientables tous les 45°, à l'exclusion des orientations 180° et 225° qui nécessitent une fabrication spéciale. Version ATEX : AL-ATX est disponible en version antidéflagrante, certifiée conformément à la directive ATEX 94/9 CE et 2014/34/UE.

### CONSTRUCTION

- Volute en acier peint époxy.
- Turbine centrifuge simple ouïe à action en acier galvanisé ( modèle AL200 à AL315) et en acier peint époxy (modèle AL355 à AL450).
- Accouplement direct Turbine - moteur +support : Exécution 4
- Orientation standard LG 270°.
- Moteur asynchrone triphasé ou monophasé conformément aux normes internationales IEC 60034, IEC 60072, CEM 2004/108/CE, LVD 2006/95/CE, marquage CE, IP 55, classe F.

### ACCESSOIRES

- Grilles de protection côté aspiration
- Grilles de protection côté refoulement
- Raccord à l'aspiration
- Raccord au refoulement (Carré/Rond)
- Manchettes souples
- Variateurs de vitesse
- Sectionneur de proximité

### SUR DEMANDE

- Rotation RD
- Versions AL ATEX selon la directive 94/9/CE et 2014/34/UE

### INSTALLATION

Les ventilateurs centrifuges à turbine à action doivent toujours être raccordés à un réseau de gaines avec éventuellement des dispositifs de bridage (volet ou registre) afin de limiter le débit du ventilateur et ainsi s'assurer que l'intensité absorbée soit en conformité avec les valeurs admissibles indiqués sur la plaque signalétique du moteur.



Versions



Conforme à la Directive ErP et à la réglementation UE 327/2011 (Unité de Ventilation)

Catégorie de mesure : D  
Catégorie de performances : En totale conformité à la norme EN ISO 5801/ AMCA 210.

### ORIENTATIONS

Rotation RD								
Angle	0°	45°	90°	135°	180°	225°	270°	315°
Rotation LG								

N.B.: Orientation standard LG 270°

Performances aérauliques mesurées en conformité à la norme EN ISO 5801 / AMCA 210 avec une densité de l'air standard ayant un poids spécifique de 1.2 Kg/m<sup>3</sup>.

Conforme à la Directive ErP 209/125/CE et à la réglementation UE327/2011

Catégorie de mesure : C. Catégorie d'efficacité : Statique

Alimentation 400V/3Ph/50Hz.

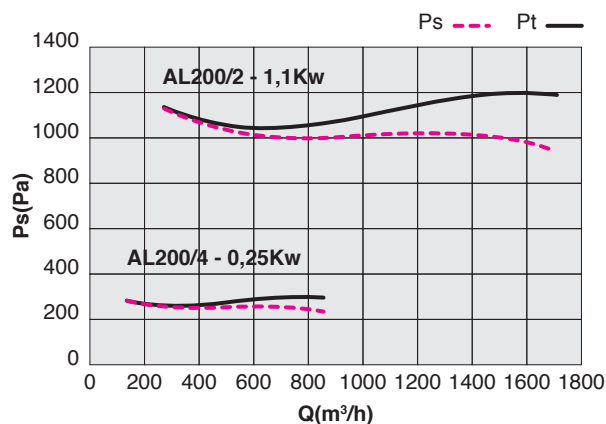
Lp : Niveau de pression sonore mesuré en champ libre, propagation hémisphérique, catégorie de mesure D conformément à la norme EN ISO 13349 au point maximal de performance, à une distance de 1.5 mètres de l'aspiration (pour comparaison uniquement).

Lw : Niveau de puissance sonore obtenu conformément à la norme EN ISO 3746. Tolérance +/-3 dB(A).

AL 200								
Code	Type	Modèle	U	P	Pm (kW)	In (A)	IP/CL	
1AL2004	AL	200/2	T	2	1,10	2,50	55/F	
1AL2000	AL	200/4	T	4	0,25	1,00	55/F	

Limites de fonctionnement						
Type	Modèle	Q max (m³/h)	Pt min (Pa)	C max (m/s)	S (m²)	Pd² (kgm²)
AL	200/2	1700	1050	19,43	0,0243	0,02
AL	200/4	1550	211	17,72	0,0243	0,02

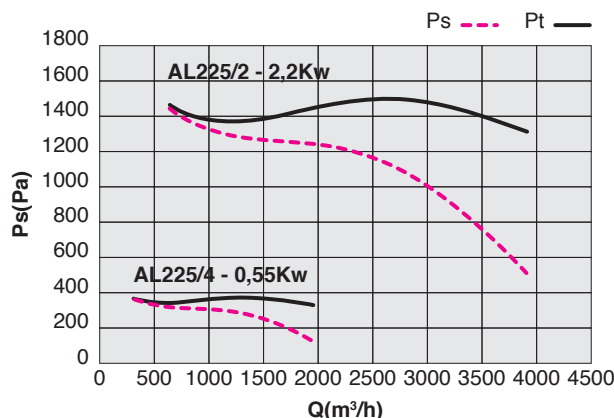
Niveau sonore dB(A)									
[Hz]	62,5	125	250	500	1000	2000	4000	8000	TOT
AL 200/2 Lw	67	79	85	88	90	89	78	68	95
AL 200/2 Lp	56	68	74	77	79	78	67	57	84
AL 200/4 Lw	51	63	68	72	77	70	62	52	79
AL 200/4 Lp	40	52	57	61	66	59	51	41	68



AL 225								
Code	Type	Modèle	U	P	Pm (kW)	In (A)	IP/CL	
1AL2255	AL	225/2	T	2	2,20	4,90	55/F	
1AL2250	AL	225/4	T	4	0,55	1,60	55/F	

Limites de fonctionnement						
Type	Modèle	Q max (m³/h)	Pt min (Pa)	C max (m/s)	S (m²)	Pd² (kgm²)
AL	225/2	2720	1382	24,37	0,031	0,032
AL	225/4	1950	329	17,47	0,031	0,032

Niveau sonore dB(A)									
[Hz]	62,5	125	250	500	1000	2000	4000	8000	TOT
AL 225/2 Lw	67	79	85	88	90	89	78	68	95
AL 225/2 Lp	56	68	74	77	79	78	67	57	84
AL 225/4 Lw	51	63	69	72	77	70	62	52	79
AL 225/4 Lp	40	52	58	61	66	58	51	41	68



Performances aérauliques mesurées en conformité à la norme EN ISO 5801 / AMCA 210 avec une densité de l'air standard ayant un poids spécifique de 1.2 Kg/m<sup>3</sup>.

Conforme à la Directive ErP 209/125/CE et à la réglementation UE327/2011

Catégorie de mesure : C. Catégorie d'efficacité : Statique

Alimentation 400V/3Ph/50Hz.

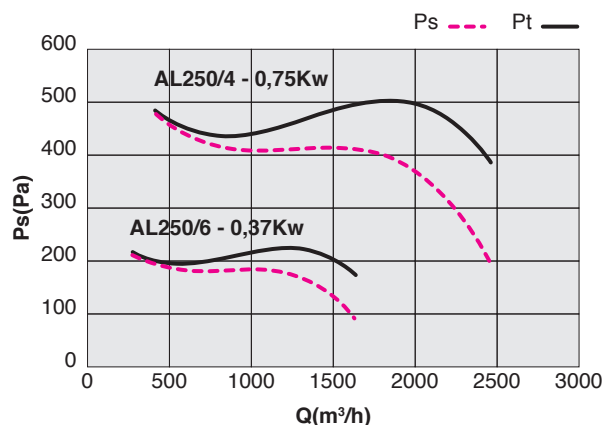
Lp : Niveau de pression sonore mesuré en champ libre, propagation hémisphérique, catégorie de mesure D conformément à la norme EN ISO 13349 au point maximal de performance, à une distance de 1.5 mètres de l'aspiration (pour comparaison uniquement).

Lw : Niveau de puissance sonore obtenu conformément à la norme EN ISO 3746. Tolérance +/-3 dB(A).

AL 250								
Code	Type	Modèle	U	P	Pm (kW)	In (A)	IP/CL	
1AL2500	AL	250/4	T	4	0,75	2,20	55/F	
1AL2504	AL	250/6	T	6	0,37	1,20	55/F	

Limites de fonctionnement						
Type	Modèle	Q max (m³/h)	Pt min (Pa)	C max (m/s)	S (m²)	Pd² (kgm²)
AL	250/4	2450	371	17,68	0,0385	0,072
AL	250/6	1930	124	13,925	0,0385	0,072

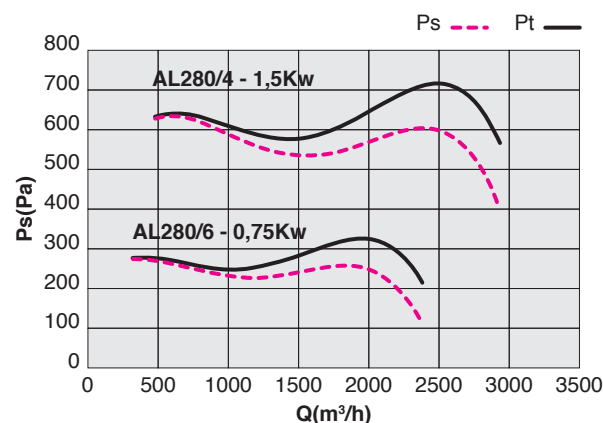
Niveau sonore dB(A)									
[Hz]	62,5	125	250	500	1000	2000	4000	8000	TOT
AL 250/4 Lw	53	65	71	74	79	72	64	54	81
AL 250/4 Lp	42	54	60	63	68	61	53	43	70
AL 250/6 Lw	44	56	61	68	67	63	55	45	72
AL 250/6 Lp	33	45	50	57	56	52	44	34	61



AL 280							
Code	Type	Modèle	U	P	Pm (kW)	In (A)	IP/CL
1AL2802	AL	280/4	T	4	1,50	3,70	55/F
1AL2836	AL	280/6	T	6	0,75	2,50	55/F

Limites de fonctionnement						
Type	Modèle	Q max (m³/h)	Pt min (Pa)	C max (m/s)	S (m²)	Pd² (kgm²)
AL	280/4	3540	452	19,39	0,0507	0,12
AL	280/6	2820	174	15,45	0,0507	0,12

Niveau sonore dB(A)									
[Hz]	62,5	125	250	500	1000	2000	4000	8000	TOT
AL 280/4 Lw	53	65	71	74	79	72	64	54	81
AL 280/4 Lp	42	54	60	63	68	61	53	43	70
AL 280/6 Lw	47	59	65	71	70	66	58	48	75
AL 280/6 Lp	36	48	54	60	59	55	47	37	64



Performances aérauliques mesurées en conformité à la norme EN ISO 5801 / AMCA 210 avec une densité de l'air standard ayant un poids spécifique de 1.2 Kg/m<sup>3</sup>.

Conforme à la Directive ErP 209/125/CE et à la réglementation UE327/2011

Catégorie de mesure : C. Catégorie d'efficacité : Statique

Alimentation 400V/3Ph/50Hz.

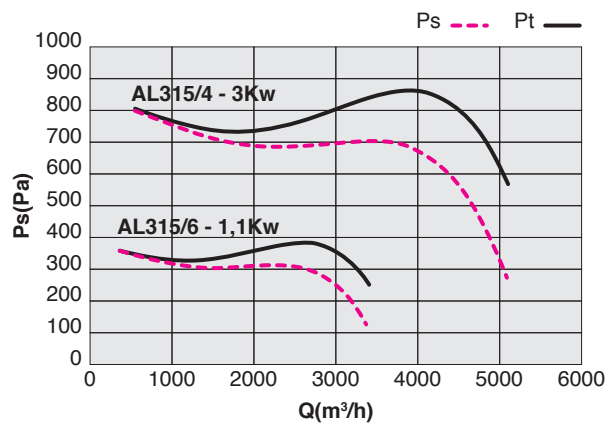
Lp : Niveau de pression sonore mesuré en champ libre, propagation hémisphérique, catégorie de mesure D conformément à la norme EN ISO 13349 au point maximal de performance, à une distance de 1.5 mètres de l'aspiration (pour comparaison uniquement).

Lw : Niveau de puissance sonore obtenu conformément à la norme EN ISO 3746. Tolérance +/-3 dB(A).

AL 315							
Code	Type	Modèle	U	P	Pm (kW)	In (A)	IP/CL
1AL3152	AL	315/4	T	4	3,00	6,70	55/F
1AL3154	AL	315/6	T	6	1,10	3,40	55/F

Limites de fonctionnement						
Type	Modèle	Q max (m <sup>3</sup> /h)	Pt min (Pa)	C max (m/s)	S (m <sup>2</sup> )	Pd <sup>2</sup> (kgm <sup>2</sup> )
AL	315/4	5760	482	24,81	0,0645	0,20
AL	315/6	4100	195	18,09	0,0645	0,20

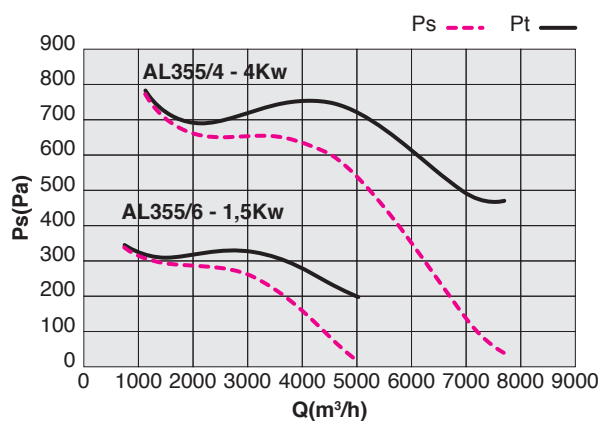
Niveau sonore dB(A)									
[Hz]	62,5	125	250	500	1000	2000	4000	8000	TOT
AL 315/4 Lw	60	72	78	81	86	79	71	61	88
AL 315/4 Lp	49	61	67	70	75	68	60	50	77
AL 315/6 Lw	50	62	68	74	73	69	61	51	78
AL 315/6 Lp	39	51	57	63	62	58	50	40	67



AL 355							
Code	Type	Modèle	U	P	Pm (kW)	In (A)	IP/CL
1AL3566	AL	355/4	T	4	4,00	9,40	55/F
1AL3568	AL	355/6	T	6	1,50	4,20	55/F

Limites de fonctionnement						
Type	Modèle	Q max (m <sup>3</sup> /h)	Pt min (Pa)	C max (m/s)	S (m <sup>2</sup> )	Pd <sup>2</sup> (kgm <sup>2</sup> )
AL	355/4	7660	425	24,69	0,08616	0,71
AL	355/6	5030	197	16,22	0,08616	0,71

Niveau sonore dB(A)									
[Hz]	62,5	125	250	500	1000	2000	4000	8000	TOT
AL 355/4 Lw	66	78	83	87	92	85	77	67	94
AL 355/4 Lp	55	67	72	76	81	74	66	56	83
AL 355/6 Lw	56	68	74	80	79	75	67	57	84
AL 355/6 Lp	45	57	63	69	68	64	56	46	73



Performances aérauliques mesurées en conformité à la norme EN ISO 5801 / AMCA 210 avec une densité de l'air standard ayant un poids spécifique de 1.2 Kg/m<sup>3</sup>.

Conforme à la Directive ErP 209/125/CE et à la réglementation UE327/2011

Catégorie de mesure : C. Catégorie d'efficacité : Statique

Alimentation 400V/3Ph/50Hz.

Lp : Niveau de pression sonore mesuré en champ libre, propagation hémisphérique, catégorie de mesure D conformément à la norme EN ISO 13349 au point maximal de performance, à une distance de 1.5 mètres de l'aspiration (pour comparaison uniquement).

Lw : Niveau de puissance sonore obtenu conformément à la norme EN ISO 3746. Tolérance +/-3 dB(A).

## AL 400

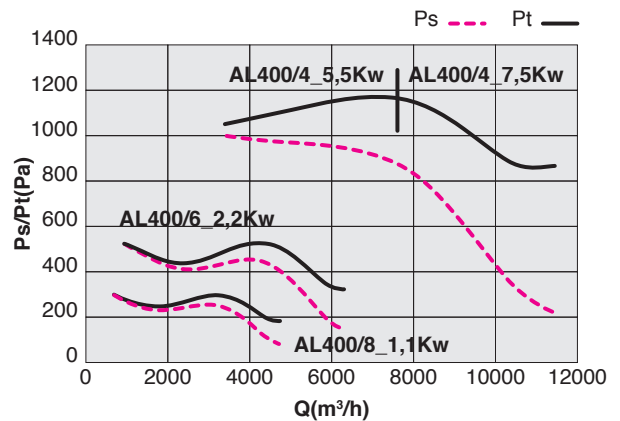
Code	Type	Modèle	U	P	Pm (kW)	In (A)	IP/CL
1AL4022	AL	400/4 A	T	4	7,50	15,40	55/F
1AL4000	AL	400/4 B	T	4	5,50	9,80	55/F
1AL4016	AL	400/6	T	6	2,20	5,30	55/F
1AL4018	AL	400/8	T	8	1,10	4,00	55/F

## Limites de fonctionnement

Type	Modèle	Q max (m³/h)	Pt min (Pa)	C max (m/s)	S (m²)	Pd² (kgm²)
AL	400/4 A	9300	250	24,84	0,104	1,40
AL	400/4 B	5850	1115	15,63	0,104	1,40
AL	400/6	6290	325	16,80	0,104	1,40
AL	400/8	4720	185	12,61	0,104	1,40

## Niveau sonore dB(A)

[Hz]	62,5	125	250	500	1000	2000	4000	8000	TOT
AL 400/4 A Lw	68	80	85	89	94	87	79	69	96
AL 400/4 A Lp	57	69	74	78	83	76	68	58	85
AL 400/4 B Lw	67	79	84	88	93	86	78	68	95
AL 400/4 B Lp	56	68	73	77	82	75	67	57	84
AL 400/6 Lw	58	70	76	82	81	77	69	59	86
AL 400/6 Lp	47	59	65	71	70	66	58	48	75
AL 400/8 Lw	51	63	72	72	74	70	62	52	78
AL 400/8 Lp	40	52	61	61	63	59	51	41	67



## AL 450

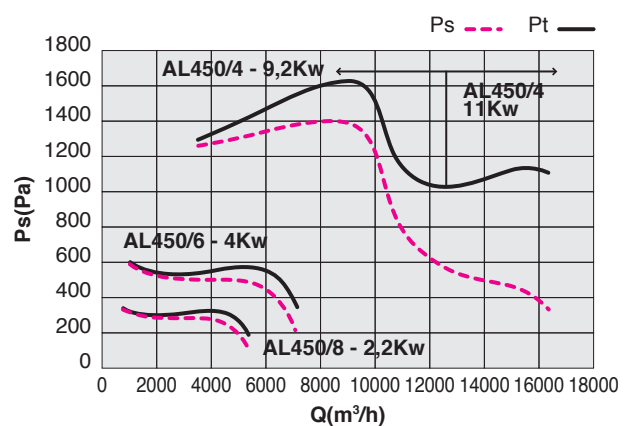
Code	Type	Modèle	U	P	Pm (kW)	In (A)	IP/CL
1AL4512	AL	450/4 A	T	4	11,00	17,30	55/F
1AL4536	AL	450/4 B	T	4	9,20	15,40	55/F
1AL4506	AL	450/6	T	6	4,00	10,00	55/F
1AL4510	AL	450/8	T	8	2,20	6,80	55/F

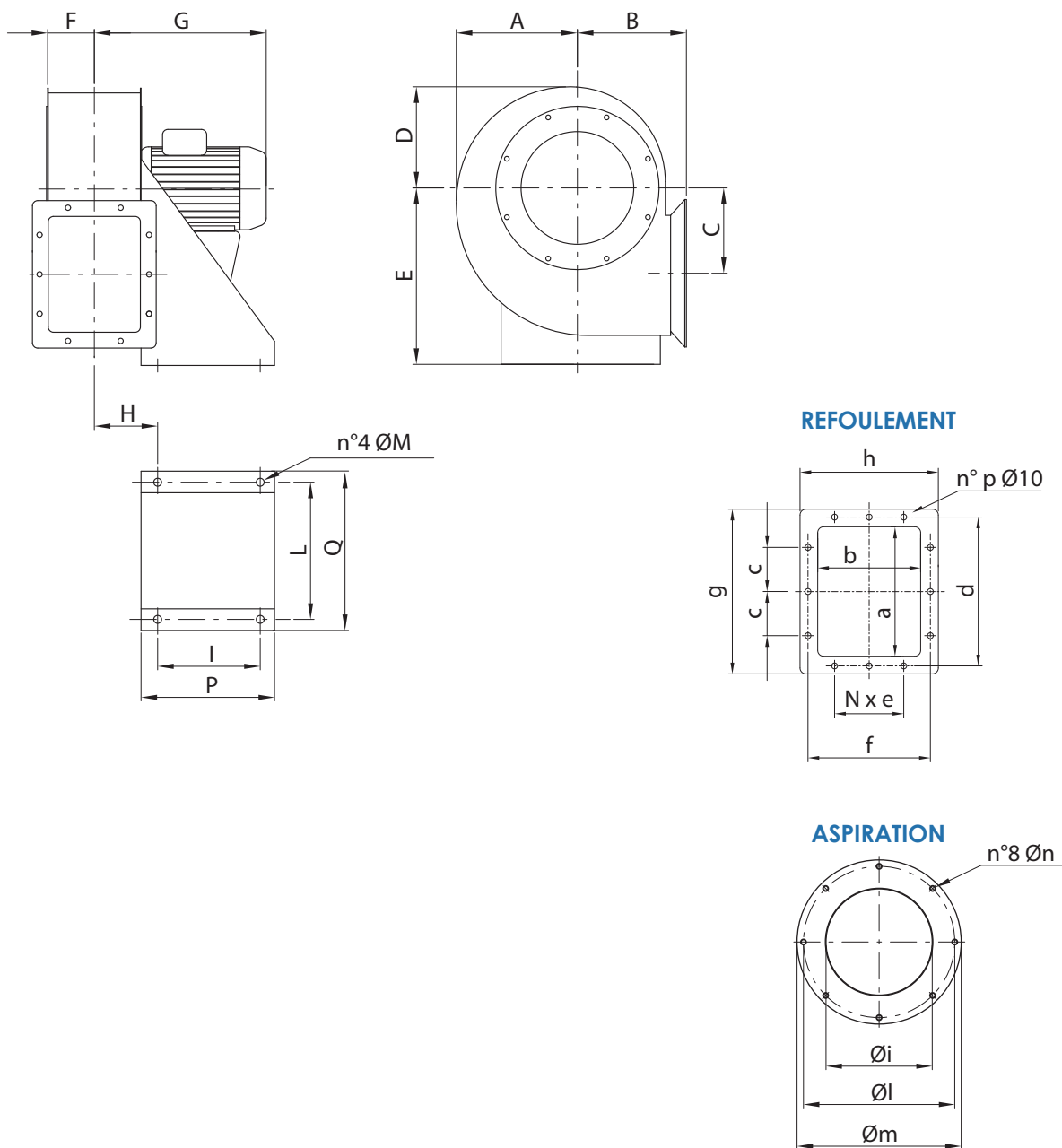
## Limites de fonctionnement

Type	Modèle	Q max (m³/h)	Pt min (Pa)	C max (m/s)	S (m²)	Pd² (kgm²)
AL	450/4 A	7100	1570	15,17	0,13	2,92
AL	450/4 B	10770	1200	23,01	0,13	2,92
AL	450/6	7140	355	15,26	0,13	2,92
AL	450/8	5450	200	11,63	0,13	2,92

## Niveau sonore dB(A)

[Hz]	62,5	125	250	500	1000	2000	4000	8000	TOT
AL 450/4 A Lw	71	83	89	92	97	90	82	71	100
AL 450/4 A Lp	60	72	78	81	86	79	64	60	88
AL 450/4 B Lw	69	81	87	90	95	88	80	70	98
AL 450/4 B Lp	58	70	76	79	84	77	69	59	86
AL 450/6 Lw	62	74	80	86	85	81	73	63	90
AL 450/6 Lp	51	63	69	75	74	70	62	52	79
AL 450/8 Lw	55	67	76	76	78	74	66	56	82
AL 450/8 Lp	44	56	65	65	67	63	55	45	71

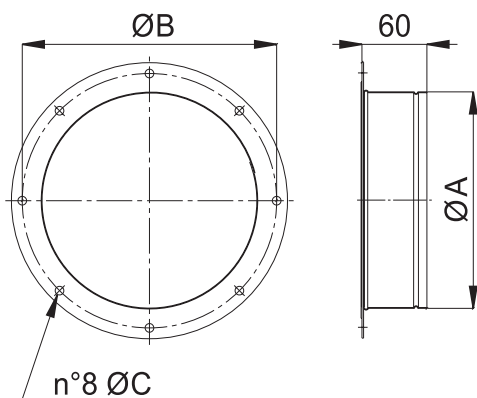




Type	A	B	C	D	E	F	G	H	I	L	M	P	Q	a	b	c	d	Nxe	f	g	h	i	l	m	n	p	kg
AL 200	183	173	120	156	280	70	340	100	140	218	12	200	259	180	135	75	213	1 x 100	168	240	195	166	235	255	M6	10	20
AL 225	210	190	142	175	310	80	380	110	140	218	12	200	284	200	155	75	233	1 x 100	188	260	215	189	260	280	M6	10	29
AL 250	231	207	162	193	335	90	440	120	205	270	12	265	314	220	175	75	253	1 x 100	208	280	235	212	290	310	M6	10	39
AL 280	257	227	170	216	365	100	420	130	205	270	12	265	334	260	195	100	293	1 x 125	228	320	255	242	310	340	M8	10	37
AL 315	288	250	192	244	405	110	460	140	205	319	12	265	381	300	215	100	333	1 x 150	248	360	275	277	335	375	M8	10	51
AL 355	321	272	212	270	445	123	490	153	245	354	15	305	421	340	240	125	373	2 x 100	273	400	300	304	395	425	M8	12	67
AL 400	358	300	235	301	505	138	600	168	245	370	15	305	471	385	270	125	425	2 x 100	310	465	350	354	445	465	M8	12	117
AL 450	406	334	267	337	560	153	590	183	340	439	15	400	516	430	300	150	470	2 x 100	340	510	380	404	490	520	M8	12	153

Dimensions en mm  
Poids indicatifs

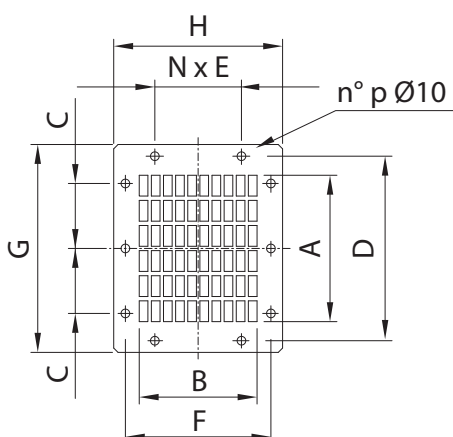
RACCORD À L'ASPIRATION



Code	Type	A	B	C	kg
5B02100	200	200	235	8	0,5
5B02202	225	200	260	8	0,6
5B02601	250	250	290	8	0,7
5B02801	280	250	310	10	0,8
5B08319	315	315	355	10	1,0
5B08361	355	350	395	10	1,0
5B08403	400	400	445	10	1,2
5B08600	450	450	490	10	1,3

Dimensions en mm

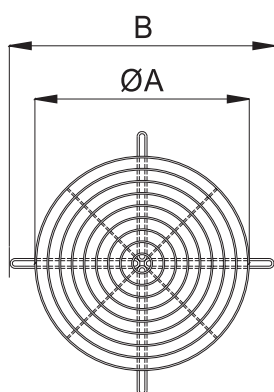
GRILLE AU REFOULEMENT



Code	Type	A	B	C	D	N x E	F	G	H	kg
5RE7500	200	169	136	75	213	1x100	168	240	195	0,7
5RE7505	225	198	164	75	233	1x100	188	260	215	0,8
5RE7510	250	227	178	75	253	1x100	208	280	235	1,0
5RE7515	280	256	192	100	293	1x125	228	320	255	1,2
5RE7520	315	285	220	100	333	1x150	248	360	275	1,4
5RE7525	355	343	248	125	373	2x100	273	400	300	1,6
5RE7530	400	401	276	125	425	2x100	310	465	350	2,2
5RE7535	450	430	304	150	470	2x100	340	510	380	2,6

Dimensions en mm

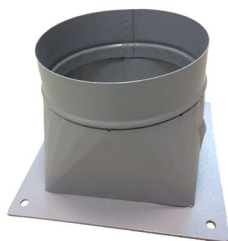
GRILLE À L'ASPIRATION



Code	Type	A	B	kg
5RE9025	200	260	235	0,4
5RE9025	225	260	260	0,4
5RE9025	250	260	290	0,4
5RE9031	280	320	310	0,6
5RE9031	315	320	355	0,6
5RE9035	355	360	395	0,8
5RE9040	400	400	445	0,9
5RE9045	450	460	490	1,1

Dimensions en mm

### RACCORD AU REFOULEMENT (RFAL/ RFALxxxSA)



Raccord au refolement rigide  
carré / rond  
acier peint époxy (RFAL)



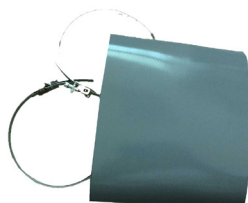
Raccord refolement souple PVC  
livré avec contre cadre acier + collier de serrage (RFSxxxSA)



### MANCHETTES SOUPLES



Support satin de verre  
enduit 2 faces polyuréthane



Support polyester enduit  
PVC

### SECTIONNEUR DE PROXIMITÉ



Sectionneur de proximité Marche / Arrêt cadenassable. Organe de sécurité pour isoler électriquement le ventilateur lors d'opération d'entretien ou de maintenance. Disponible en version ATEX.

### VARIATEUR DE VITESSE



Gamme complète de variateurs de vitesse : régulation de vitesse électronique par potentiomètre, par autotransformateur (commutateur) ou par variation de fréquence.



## Ventilateurs centrifuges roue à action Ventilateurs centrifuges à turbine radiale en aluminium

### Versions



Version ATEX



Version haute température  
pour désenfumage - F400/2H

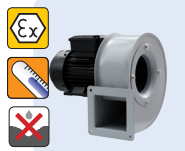


Version haute température  
pour fonctionnement en  
continu



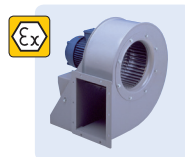
Version pour air corrosif /  
acide

### Ventilateurs centrifuges roue à action



#### DIC

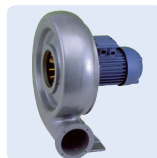
Ventilateurs centrifuges roue à action moyenne pression



#### AL

Ventilateurs centrifuges roue à action

### Ventilateurs centrifuges à turbine radiale



#### F

Ventilateurs centrifuges à turbine radiale en aluminium