



# Yutong

Gamme Interurbain

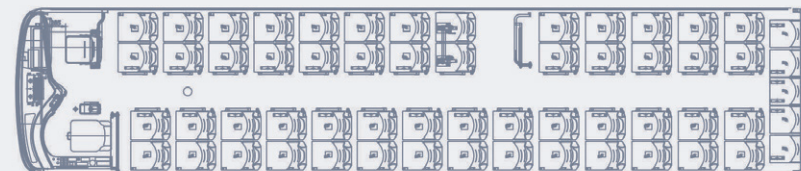
# ICe 12 Electrique

## • Principales caractéristiques

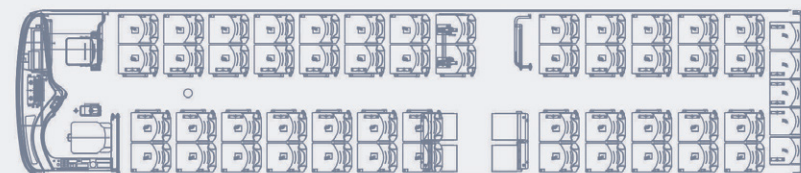
Dimensions	
• Longueur :	12.365 m
• Largeur :	2.550 m
• Hauteur :	3.400 m
• Empattement :	6.250 m
• Porte à faux AV :	2.670 m
• Porte à faux AR :	3.450 m
Poids	
• P.T.A.C. :	19.400 kg
Structure	
• Carrosserie autoportante traitée par cataphorèse.	
Moteur	
• Yutong YTM280-CV9-H - Refroidissement à eau	
• Puissance nominale : 215 kW, Puissance maxi 350 kW	
• Couple 1200 Nm, Couple maxi 2600 Nm	
Batterie	
• Li-ion - Capacité: 250 kWh	
• 12 batteries	
• Durée de vie estimée: 4000 cycles - avec 20% de dégradation maximal dans le cadre d'une utilisation normale sur 8 ans	
• Refroidissement à air	
Suspensions et Essieux	
• Roues AV indépendantes - Suspension pneumatique AV/AR avec ECAS	
• Essieu AR MERITOR	
Freins	
• Freins à disques AV/AR - EBS 3 - ESC	
Pneumatiques	
• Michelin 295/80 R 22.5 - jantes aluminium - roue de secours	
Soutes	
• Volume : 3.5 m <sup>3</sup> sans lift et 3 m <sup>3</sup> avec lift	
• Portes de coffres en aluminium avec clés communes	
• Eclairage soutes	
• Ossature apparente traitée avec peinture structurante	



59 + 1 + 1 inclinables avec podeste amovible (dont 2 places PMR à l'AV)  
**10 places debout**



55 + 4 assises relevables dans l'espace UFR + 1 + 1



YUTONG Une marque distribuée par



# Yutong

## Gamme Interurbain

# ICe 12 Electrique

### • Principales caractéristiques

#### Climatisation et chauffage

- Climatisation réversible de 32 000 Kcal
- Climatisation du poste de conduite intégrée
- Chauffage électrique sous le siège conducteur
- Chauffage électrique au tableau de bord
- Chauffage électrique espace passagers
- Régulation automatique chauffage / AC

### • Principaux équipements

#### Espace passagers

- Ambiance : INITIAL (sièges velours, tête intégrée lavable)
- Coques anti-vandalisme
- Eclairage intérieur jour/nuit avec 5 lampes millénum
- Aérations et liseuses individuelles - Porte bagages avec main courante
- Accoudoirs escamotables look carbone - Poignées individuelles aux dossiers
- Poignées latérales pour place debout - 9 boutons arrêt demandé
- Montre digitale avec affichage heure, température et "arrêt demandé".
- Vitres latérales simple vitrage teintées avec 5 vitres basculantes en partie haute
- 2 trappes de toit avec ventilateur intégré
- Porte pneumatique AV 1 battant avec double vitrage
- Porte pneumatique centrale 2 battants

#### Espace conducteur

- Siège conducteur pneumatique avec réglage lombaires
- Vitre conducteur manuelle coulissante dans les deux sens avec double vitrage
- Pare soleil conducteur et guide électrique
- Pare soleil à gauche du conducteur manuel
- Rétroviseurs extérieurs avec dégivrage et réglage électrique
- Buzzer de marche AR - 2 prises 24 V dans tableau de bord
- Séparation vitrée derrière conducteur
- Ethylotest
- Panneaux transport d'enfants lumineux

#### Equipements audio

- Radio RDS MP3 - Micro conducteur col de cygne

#### Pré-équipements

- Pré-équipement **annexe 7** pour lift avec câbles, supports et boutons d'appel
- Pégulan jaune à l'emplacement UFR
- Pré-équipement **annexe 11** avec câbles et support pour 4 girouettes
- 1ère vitre à droite prévue pour recevoir une girouette intérieure
- Kit complet de **4 assises relevables** à monter en lieu et place du podeste central
- Pré-équipement **caisse à côté du conducteur et valideur** derrière conducteur
- Pré-équipement pour **attache remorque** avec prise électrique
- Pré-équipement **porte skis**

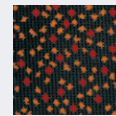


### • Principaux équipements optionnels

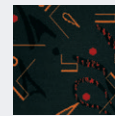
Peinture métallisée - 5 ambiances intérieures possibles  
 Double vitrage - Vitres tropicales - Vitres teintées noir  
 Lecteur DVD + 1 moniteur fixe à l'AV  
 Caméra de recul et de contrôle porte centrale avec écran couleur HD - radar de recul  
 4 sièges à assises relevables installés dans l'espace UFR

Frigo 45L au tableau de bord  
 Tablettes - Filets - Rideaux plissés - Repose pieds  
 Graissage centralisé VOGEL  
 Tapis poste de conduite, couloir, sous sièges, emmarchement  
 d'autres options sont possibles.... nous consulter

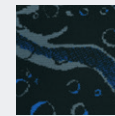
#### Ambiances en option :



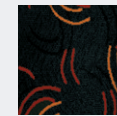
COSY



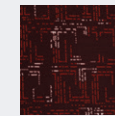
PHILADELPHIA



BLACK IN BLUE



FUNNY GREY



RED BLOCK

**EXTENSIONS  
 DE GARANTIE  
 POSSIBLES,  
 NOUS  
 CONSULTER...**



YUTONG Une marque distribuée par

