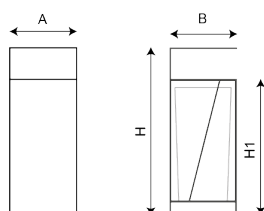
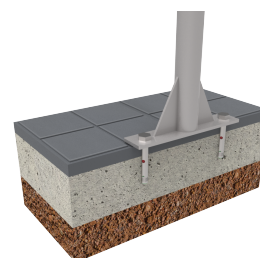




Corbeille en bois de pin. Structure en acier zingué avec seau intérieur en acier corten. Visserie en acier inoxydable.



Ref.	A	B	H	H1
Pa619	410	400	1000	710



L'amélioration et l'évolution constante de nos produits, peuvent entraîner certaines modifications des données techniques et caractéristiques des produits sans préavis.

Bois de pin traité en autoclave casse IV contre les vrillettes, termites et insectes. Structure avec couche primaire époxy et thermolaquage poudre polyester teinte corten.

Ancrage recommandé : fixation au sol au moyen de 4 vis M8, non fournies.

*Note: Le bois naturel "respire", c'est-à-dire qu'il absorbe et restitue de l'humidité dans une atmosphère sèche. Il est par conséquent normal que des fissures apparaissent dans le bois. Cela n'influence en rien sa capacité de résistance et sa durabilité.*



L'amélioration et l'évolution constante de nos produits, peuvent entraîner certaines modifications des données techniques et caractéristiques des produits sans préavis.