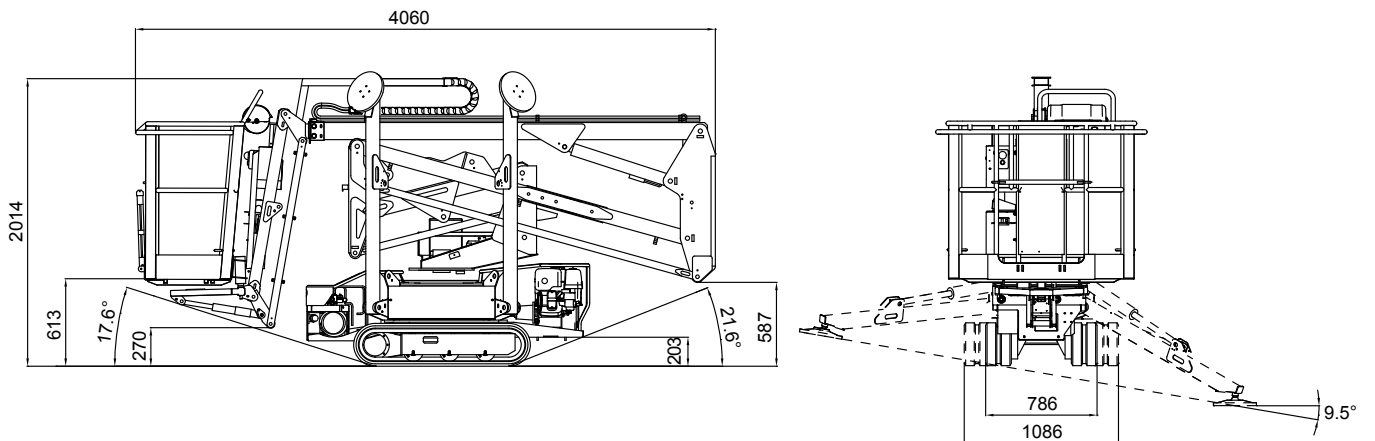
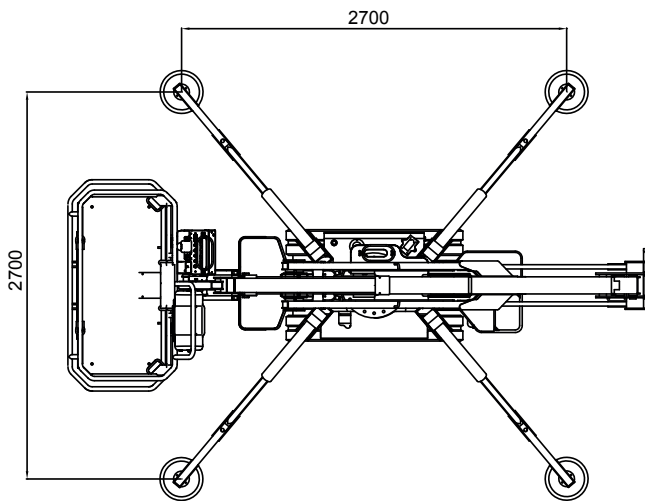
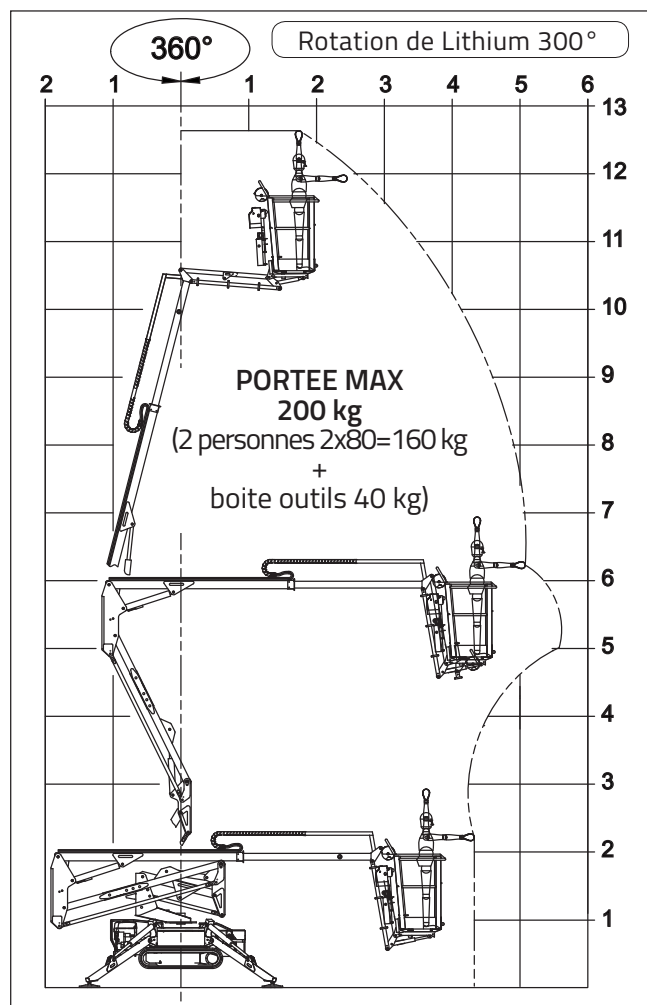
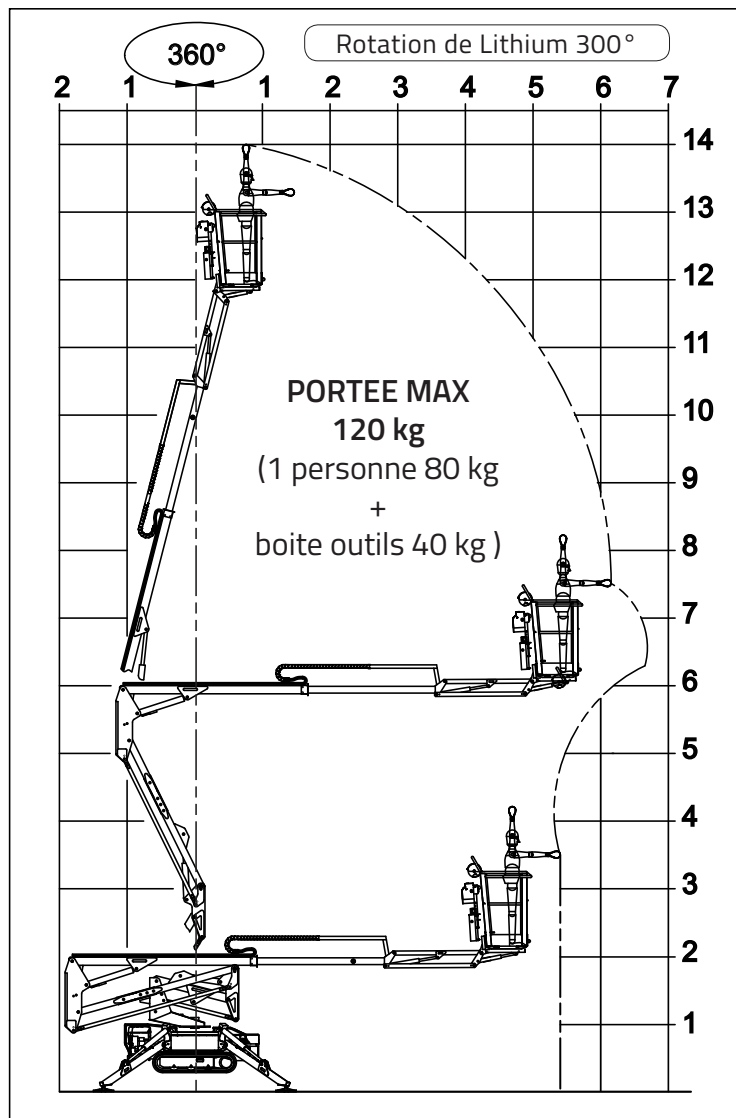


# GOLDLIFT 14.70 MS



# GOLDLIFT 14.70 III S



# **GOLDLIFT 14.70 III S**

## MOTEUR À ESSENCE

Marque ..... HONDA  
 Type ..... GX390  
 Cylindres et cylindrée ..... mono-cylindrique 389 cm<sup>3</sup>  
 Puissance max. brute ..... 11,7HP - 8,7 kW @ 3600 rpm  
 Démarrage électrique..... 12 volt

## MOTEUR DIESEL

Marque ..... HATZ  
 Type ..... 1B40 - HD Autorev  
 Cylindres et cylindrée ..... mono-cylindrique 462 cm<sup>3</sup>  
 Puissance max. brute ..... 10 HP - 7,5 kW @ 3600 rpm  
 Démarrage électrique ..... 12 volt

## MOTEUR ÉLECTRIQUE

Standard ..... 230V / 50 Hz - 2,2 kW  
 Option ..... 110V / 50 Hz - 2,2 kW

## POMPE HYDRAULIQUE

Moteur thermique ..... à engrenages n° 2  
 Moteur électrique ..... à engrenages n° 2

## CHENILLES

Tension de la chenille..... est réglée par un ressort à graisse  
 Galets de support chaque côté ..... 3 + guide de chenille  
 Train de chenilles à voie variable..... 786 / 1086 mm  
 Vitesse de translation ..... 1,4 km/h  
 Vitesse de translation avec 2<sup>ème</sup> vitesse optionnelle ..... 1,4 - 2,8 km/h

POIDS MACHINE (moteur à essence/diesel) ..... 1700 kg

PENTE MAX SUP. DANS LE SENS DE MARCHE ..... 15° / 26,8 %

VITESSE MAX DU VENT ..... 12,5 m/s

# GOLDLIFT 14.70 III S



## INSTALLATION ÉLECTRIQUE - LITHIUM ION

Tension installation électrique.....	48V-12V
Paquet batteries lithium .....	4,8 kWh
Autonomie de travail (cycle continu) * .....	4-5 h
Chargeur de batterie à bord .....	220V 50Hz
Chargeur de batterie optionnel .....	110V 50Hz
Temps de recharge avec batteries complètement déchargées .....	4 h (indicatif)
Temps de recharge au 80% avec batteries complètement déchargées .....	2 h (indicatif)

## POMPE HYDRAULIQUE

Moteur électrique .....	à engrenages n° 2
-------------------------	-------------------

## CHENILLES

Tension de la chenille .....	est réglée par un ressort à graisse
Galets de support chaque côté .....	3 + guide de chenille
Train de chenilles à voie variable.....	786 / 1086 mm
Vitesse de translation .....	1,2 km/h
Vitesse de translation avec 2 <sup>ème</sup> vitesse optionnelle .....	1,2 - 2,4 km/h

POIDS MACHINE .....	1810 kg
PENTE MAX SUP. DANS LE SENS DE MARCHÉ.....	15° / 26,8 %
VITESSE MAX DU VENT .....	12,5 m/s

\* (Autonomie relevée avec cycle continu opérationnel Hinowa H2)