

Copeland EazyCool™ Groupes de réfrigération de « plein air » de grande capacité

Avec cette gamme de groupes de réfrigération de « plein air », Emerson propose une solution répondant à la demande croissante de groupes de grande capacité.

Ces groupes de réfrigération sont conçus pour satisfaire les exigences de qualité du secteur du commerce de détail alimentaire.

Intégrant les dernières avancées technologiques, les appareils de cette gamme sont assemblés à partir de composants de grande qualité, prévus pour fonctionner de manière fiable et efficace. Les compresseurs Scroll Digital permettent une modulation en continu de la capacité afin de s'adapter exactement aux besoins de l'application. Les ventilateurs à moteur EC évacuent la chaleur du condenseur de manière performante et en silence.

Un régulateur électronique dernier cri permet d'ajuster et de contrôler avec précision tous les paramètres nécessaires. Grâce à ses nombreuses fonctions de protection électronique, il est le gage d'une grande fiabilité de fonctionnement.

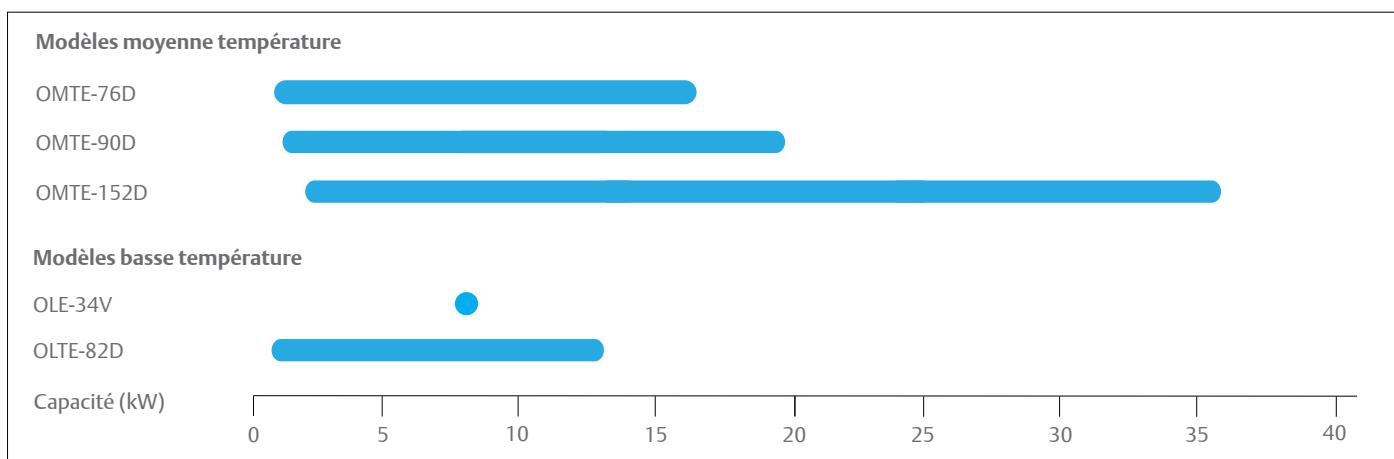


Les groupes sont disponibles pour des applications moyennes et basses températures et sont conformes à la directive Écoconception.

Les groupes de réfrigération constituent une solution d'avenir pour différentes applications :

- supermarchés,
- commerces de proximité,
- stations-service,
- chambres froides,
- restauration rapide.

Capacités de la gamme



Caractéristiques technique*

Modèles	Compresseurs	Puissance frigorifique [kW]	Capacité du réservoir (L)	Dimensions L / P / H (mm)	Poids net [kg]	Alimentation électrique	Pression acoustique 10 m ; dB (A)
Modèles moyenne température							
OMTE-76D	ZBD38 + ZB38	16,8	20	1574/900/1150	345	380-420 V/triphasé/50 Hz	42
OMTE-90D	ZBD45 + ZB45	19,5	20	1574/900/1150	348	380-420 V/triphasé/50 Hz	42
OMTE-152D	ZBD76 + ZB76	35,8	31	2300/900/1150	508	380-420 V/triphasé/50 Hz	45
Modèles basse température							
OLE-34V	ZF34	8,1	20	1574/900/1150	315	380-420 V/triphasé/50 Hz	42
OLTE-82D	ZFD41 + ZF41	13,6	31	2300/900/1150	511	380-420 V/triphasé/50 Hz	45

Condition EN13215, R448A/R449A : gaz aspirés 20°C, sous-refroidissement 0 K
* données préliminaires

Caractéristiques et avantages

Conçus pour répondre aux exigences du secteur de la grande distribution

- Coffret électrique de grande qualité avec mode de secours
- Protection électronique avancée, historique des alarmes
- Possibilité de télésurveillance (Modbus)
- Détection des fuites

Coûts d'exploitation réduits

- Régulateur électronique intelligent
- Compresseurs Scroll à hautes performances
- Modulation de la capacité en continu de 5 à 100 %
- Point de consigne optimisé pour les groupes évaporateurs de chaque circuit
- Compatible avec la récupération de chaleur

Large choix de réfrigérants

- Nombreux réfrigérants possibles : R407A/F, R448A/ R449A, R404A, R134a, R450A et R513A.
- Conforme à la réglementation F-Gas (limite GWP 2500)

Investissements réduits

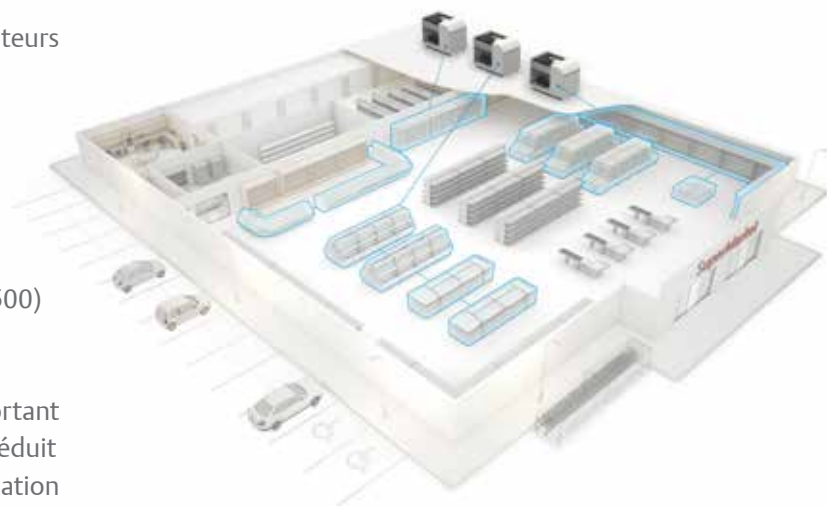
- Possibilité d'architecture décentralisée comportant plusieurs groupes pour un coût d'investissement réduit
- Possibilité d'utiliser des équipements d'installation standard
- Aucune salle des machines requise

Silence de fonctionnement

- 42-45 m dB(A) à 10 m
- Compresseur Scroll à faible niveau acoustique avec atténuation du bruit
- Ventilateurs de condenseur à moteur EC de dernière génération

Simplicité d'installation et d'entretien, « plug-&-play »

- Paramètres préconfigurés avec possibilité de modification
- Accès aisé au régulateur et aux composants



Pour de plus amples détails, rendez-vous sur climate.emerson.com/fr-fr

Emerson Commercial & Residential Solutions

Emerson Climate Technologies GmbH - Siège européen - Pascalstrasse 65 - 52076 Aix-la-Chapelle, Allemagne

Tél. +49 (0) 2408 929 0 - Fax : +49 (0) 2408 929 570 - Internet : climate.emerson.com/fr-fr

Le logo Emerson est une marque commerciale et une marque de service d'Emerson Electric Co. Emerson Climate Technologies Inc. est une filiale d'Emerson Electric Co. Copeland est une marque déposée d'Emerson Climate Technologies Inc. Toutes les autres marques de commerce sont la propriété de leur détenteurs respectifs. Emerson Climate Technologies GmbH n'est pas responsable des éventuelles erreurs dans les indications de capacités, de dimensions, etc., ainsi que des erreurs typographiques. Les produits, spécifications, conceptions et caractéristiques techniques figurant dans le présent document sont susceptibles d'être modifiés sans avis préalable. Illustrations non contractuelles.

© 2019 Emerson Climate Technologies, Inc.

EMERSON. CONSIDER IT SOLVED.™